

# インターネットで メールアドレスを登録・変更するには

※メールアドレスを登録する前に、仮パスワードを本パスワードに変更してください。

① パスワード・メールアドレス管理 (マイライブラリー) をクリックします



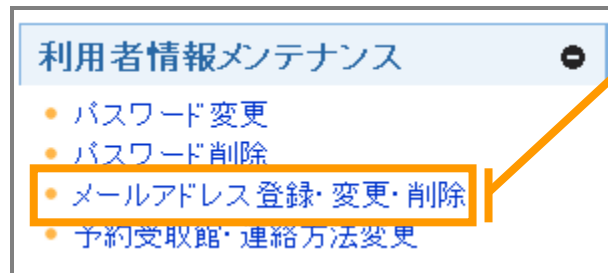
② 貸出券番号 (10桁) と本パスワード (8~10桁) を入力してログインします

The screenshot shows the login form. It has two input fields: '共通貸出券番号' (Common Loan Card Number) with the value '0293570016' and '(半角)' (Half-width), and 'パスワード' (Password) with masked characters and '(半角英数字記号)' (Half-width alphanumeric characters). Below the fields are two buttons: 'ログイン' (Login) and 'キャンセル' (Cancel). The 'ログイン' button is highlighted with an orange box.



③ マイライブラリー画面「利用者情報メンテナンス」の「メールアドレス登録・変更・削除」をクリックします

※「利用者情報メンテナンス」は初期設定では画面右下に表示されます。



④ 「変更する」にチェックを入れます

⑤ 登録・変更するメールアドレスを半角で入力します（3件まで同時に登録できます）

⑥ 確認のため、⑤と同じメールアドレスを入力します

### メールアドレス登録・変更

メールアドレスの変更ができます。  
「変更する」を選択して、新しく登録するメールアドレスを入力してください。  
・入力する文字は、すべて **半角** 文字にしてください。  
・「確認用メールアドレス」は、登録・変更するメールアドレスと同じメールアドレスを入力してください。  
・入力したら「登録・変更」ボタンをクリックしてください。  
・メールアドレスの変更・登録が完了すると、お知らせのメールが届きますので、ご確認ください。  
詳しくは「マイページについて」メールアドレスを登録するにはをご覧ください。  
**登録されているメールアドレスを削除する場合は、「削除する」を選択し「登録・変更」ボタンをクリックしてください。**

現在のメールアドレス : 未登録  
 変更しない  変更する

登録・変更するメールアドレス   
(半角)

確認用メールアドレス   
(半角)

---

現在のメールアドレス : 未登録  
 変更しない  変更する

登録・変更するメールアドレス   
(半角)

確認用メールアドレス   
(半角)

---

現在のメールアドレス : 未登録  
 変更しない  変更する

登録・変更するメールアドレス   
(半角)

確認用メールアドレス   
(半角)

以後の予約割当・取消、督促時の連絡方法をメールに設定する(すでに予約されている連絡方法は変更されません)

登録・変更

⑦ 「登録・変更」をクリックします

このチェックを外すと、アドレスを登録しても新規予約時の連絡方法がメールになりません。



⑧ 変更をクリックします

メールアドレス登録・変更

この内容で更新します。よろしいですか？

メールアドレス1: nagoya@nclib.jp  
 メールアドレス2: 未登録  
 メールアドレス3: 未登録  
 連絡方法をメールに設定: 設定する

変更    キャンセル



Microsoft Internet Explorer

変更先のメールアドレスに確認メールを送信しました 御確認ください。

OK

⑨ OKをクリックします

図書館から「メールアドレス登録・変更のお知らせ」のメールが届けば、メールアドレスの登録・変更終了です。



### ◆ 重要 ◆

「メールアドレス登録・変更のお知らせ」のメールが届かない場合は、正しく登録されていないおそれがあります。

1. メールアドレスが誤って入力されていないか確認してください。

※登録済みのアドレスが表示されます。

メールアドレス登録・変更

メールアドレスの変更ができます。  
 「変更する」を選択して、新しく登録するメールアドレスを入力してください。  
 ・入力する文字は、すべて **半角** 文字してください。  
 ・「確認用メールアドレス」は、登録・変更するメールアドレスと同じメールアドレスを入力してください。  
 ・入力したら「登録・変更」ボタンをクリックしてください。  
 ・メールアドレスの変更・登録が完了すると、お知らせのメールが届きますので、ご確認ください。  
 詳しくは「マイページについて-メールアドレスを登録するには」をご覧ください。  
**登録されているメールアドレスを削除する場合は、「削除する」を選択し「登録・変更」ボタンをクリックしてください。**

現在のメールアドレス : nagoya@nclib.jp  
 変更しない    変更する    削除する

登録・変更するメールアドレス (半角)

確認用メールアドレス (半角)

2. 登録しているアドレスが正しい場合は、迷惑メール対策（受信拒否、指定受信等）が設定されていることが考えられます。

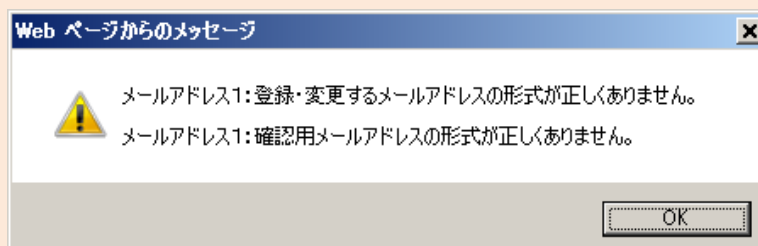
ドメイン指定受信の場合、「nclib.jp」からのメールを受信するように設定してください。

アドレス指定受信の場合、「info\_lib@nclib.jp」からのメールを受信するように設定してください。

ご自身で迷惑メールの設定をされていなくても、プロバイダの設定やセキュリティ強化により受信できなくなることもあります。確実に受信するために、図書館の送信アドレス「info\_lib@nclib.jp」を「必ず受信するアドレス設定」へ追加してください。

また、URL付メールを受信するように設定してください。

3. 登録しているアドレスが正しいにもかかわらず、登録時に下のようなポップアップが表示される場合は、「@」マーク直前に「.（ピリオド/ドット）」を使用したり、「.（ピリオド/ドット）」を連続で使用したりしているメールアドレスではないか確認してください。



名古屋市図書館では、インターネットに関する技術の標準を定めた“RFC2821”に準拠していないnnnn.xxx.xxやnn.n@xxx.xxのようなアドレスを含むメールの送受信ができません。

■ “RFC2821” に準拠していないアドレスの例 ■

1. 「.」で始まるメールアドレス
2. 「.」で終わるメールアドレス
3. 「..」のように連続の「.」を含むメールアドレス
4. @の前後に「.」があるメールアドレス
5. 「- . ! # \$ % & ' \* + / = ? ^ \_ ` { | } ~」以外の記号を含むメールアドレス

また、メールアドレスの先頭や最後などに空白（スペース）が含まれていないことを確認してください。