



1月 図書館カレンダー

Sun	Mon	Tue	Wed	Thu	Fri	Sat
27	28	29	30	31	1	2
3	4	5	6	7	8	9
10	11	12	13	14	15	16
17	18	19	20	21	22	23
24	25	26	27	28	29	30
31	1	2	3	4	5	6
おじいちゃんのおはなし会						



2月 図書館カレンダー

Sun	Mon	Tue	Wed	Thu	Fri	Sat
31	1	2	3	4	5	6
7	8	9	10	11	12	13
14	15	16	17	18	19	20
21	22	23	24	25	26	27
28	1	2	3	4	5	6
7	8	9	10	11	12	13

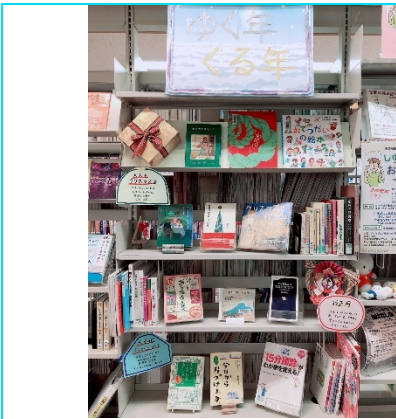
※行事・イベントの詳細はチラシまたは館内掲示をご覧ください。  
乳幼児一時預かりは第2・第4火曜日の10:00~13:00。  
親子タイムは第2・第4火曜日及び毎週木曜日の10:30~11:30。  
□は休館日です。



月間展示 (12/19~1/14)

ミニ展示 (12/19~1/14)

本の展示



◇ゆく年くる年◇

心機一転して新たな目標を掲げませんか？  
新年に相応しい本を集めました。今年は計画的に  
過ごしたい！という方にもおすすめの展示です。



◇本で天体観測◇  
綺麗な星を観たい！星について詳しくなりたい！  
けれど、外は寒くて出たくない。そんな方にオススメの展示です。

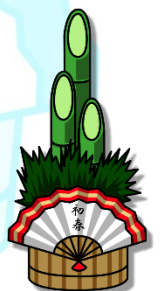
Twitter フォロワー募集中！

当館に住むクマ「くまきち」が  
ホットな話題をお届けします！  
@shidamilibrary または、  
QRコードからチェック！！⇒



図書館NEWS

明けましておめでとうございます！今年もよろしくお願いたします！今年も皆様に本を通して素敵な気持ちになっていただけるよう、頑張っています。  
志段味図書館では、赤ちゃんから参加できる「赤ちゃんからのおはなし会」や「よちよちおはなし会」、読み聞かせと工作会を一緒に楽しめる「おはなしと工作会」などイベントが目白押し。また、昨年から注目を集めている「SDGs」をテーマにした展示も、月変りで引き続き実施中です。場所は8番の棚にて、設置しております。詳しくはスタッフまでご確認ください。  
皆様のご来館をスタッフ一同楽しみにしております。





『ヤングケアラー わたしの語り』  
澁谷智子 著 (生活書院)

『なぜ、親は「正しさ」を押しつけてしまうのか?』  
熊谷晋一郎 著 (ジャパンマシニスト社)



『水道、再び公営化!』  
岸本聡子 著 (集英社)

『見えないスポーツ図鑑』  
伊藤亜紗 著 (晶文社)



『わたしの好きな季語』  
川上弘美 著 (NHK 出版)

『おもかげ』  
浅田次郎 著 (講談社)



新着図書 PICKUP!



今月の新着図書 注目の1冊!

『名古屋発半日旅』  
吉田友和 著 (ワニブックス)

青土ダム、常滑やきもの散歩道、豊橋カレーうどん、多度大社、日本大正村などなど。思い立ったらすぐ出発できる、休日の半分を使って行ける新しい大人旅。

名古屋から半日で行って帰ってこられる 50 のスポットと半日旅の心得を紹介します。地元の魅力を見つめませんか。



STAFFのオススメ

『たべる生活』  
群ようこ 著 (朝日新聞出版)

「長生きはしなくて良いけど、毎日の体調不良は嫌なの」「栄養バランスを考えつつ、料理に手間をかけるのはもっと苦手」と伝える作者。

誰もが感じる「食」と「健康」をテーマに明るい語り口で考えさせてくれるエッセイです。冷たいものとお天気の関係など、食生活が気になっている方におすすめ!



「新井賞」とは何か

昨年、12月18日に芥川賞・直木賞候補作品が発表されました。気になる大賞の発表は、2021年1月20日(水)です。そして、この誰もが知る文学賞の影で、注目を集めている文学賞の存在をご存知でしょうか? それが、「新井賞」です。

皆さんには、面白かった候補作が選ばれなくて、がっかりした、意外だ、と思った経験はありませんか? 納得できない、もっと注目されて欲しい! そんな想いから生まれた文学賞が新井賞です。

新井賞は、書店員・エッセイストである新井見枝香さんが個人でつくった賞で、受賞した作家へ連絡されることもなければ、賞金も出ません。ですが、注目度は抜群。選ばれた本は面白いと本好きの間でも話題になります。芥川賞・直木賞と合わせて発表が楽しみです。



ちよこつとコラム

なぜ「一富士」「二鷹」「三茄子」なのか?

初夢とは、新年になって、はじめてみる夢をいい、その一年間の吉凶を占おうとする夢占いのひとつです。

初夢に「一富士」「二鷹」「三茄子」をみると縁起が良いとされますが、他の夢では、駄目でしょうか。実は、必ずしも富士や鷹、茄子でなくとも良いそうです。これは、江戸初期から駿府(静岡)辺りで言い始められたといわれています。神(祖先神)が子孫を祝福するために、この世に下ってくるのに足掛かりになると信じた物、依り代となれば良く、富士に似た形の山でも、靈魂の移動を司る白鳥でも、実がなりさがり、靈魂を天降らせる姿の胡瓜でも縁起が良いと言えるのです。



お問い合わせ

志段味図書館  
指定管理者: 名古屋TRCグループ  
〒463-0811  
名古屋市守山区深沢1丁目101番地  
☎: 052-736-6907  
Fax: 052-736-6908

【交通アクセス】  
ゆとりーとライン 上島東下車すぐ/上島西下車2分