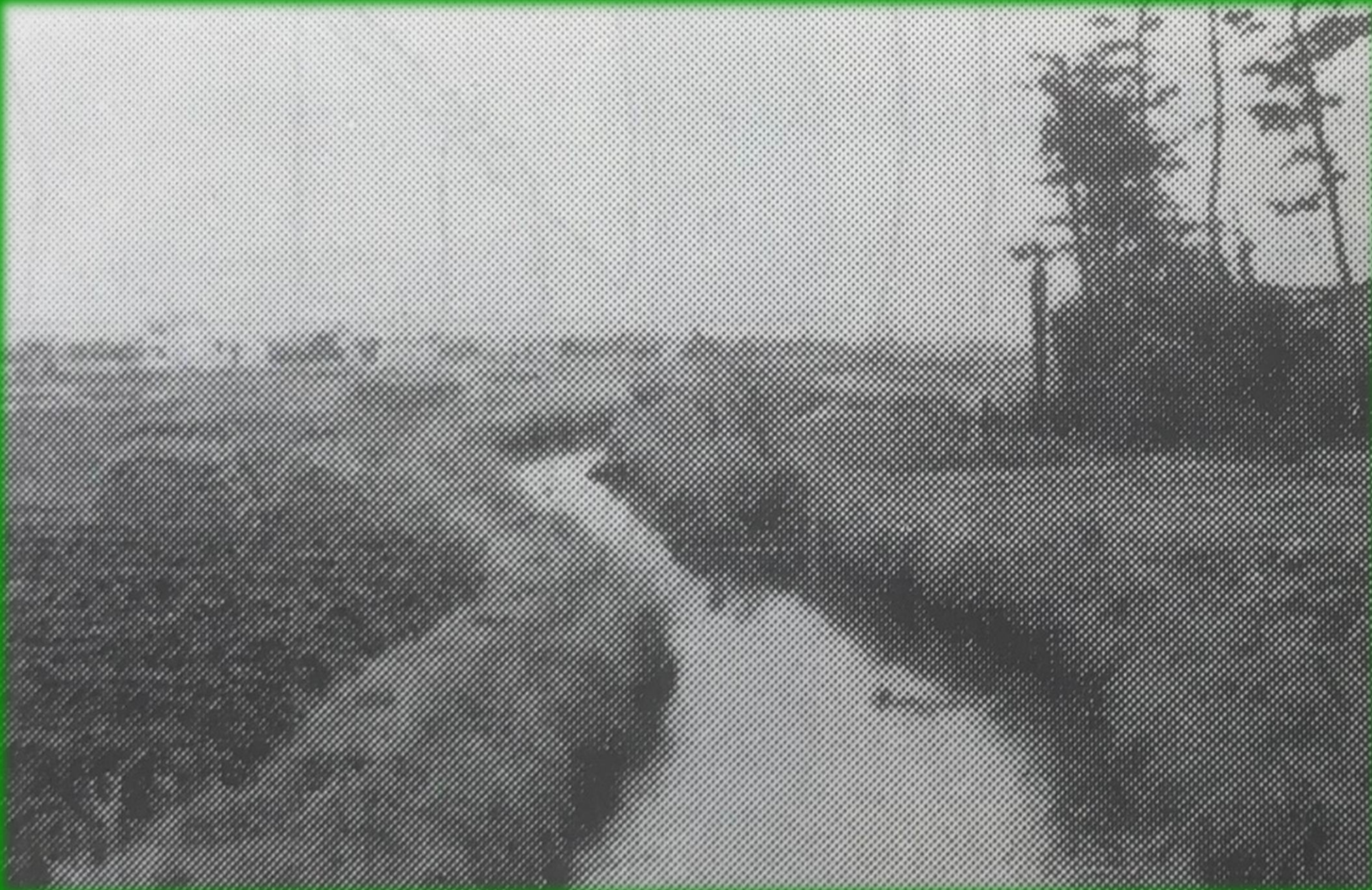




一柳中学校 および 荒子小学校 ★出典：『一柳のあゆみ』 昭和 56 (1981) 年発行
写真右手の線路は、名古屋市電下之一色線と中郷停留所。下之一色線は、昭和 44 (1969) 年に廃止された。



荒子小学校上空 昭和 38 (1963) 年撮影 ★出典:『荒子 開校 80 周年記念誌』昭和 61 (1986) 年発行



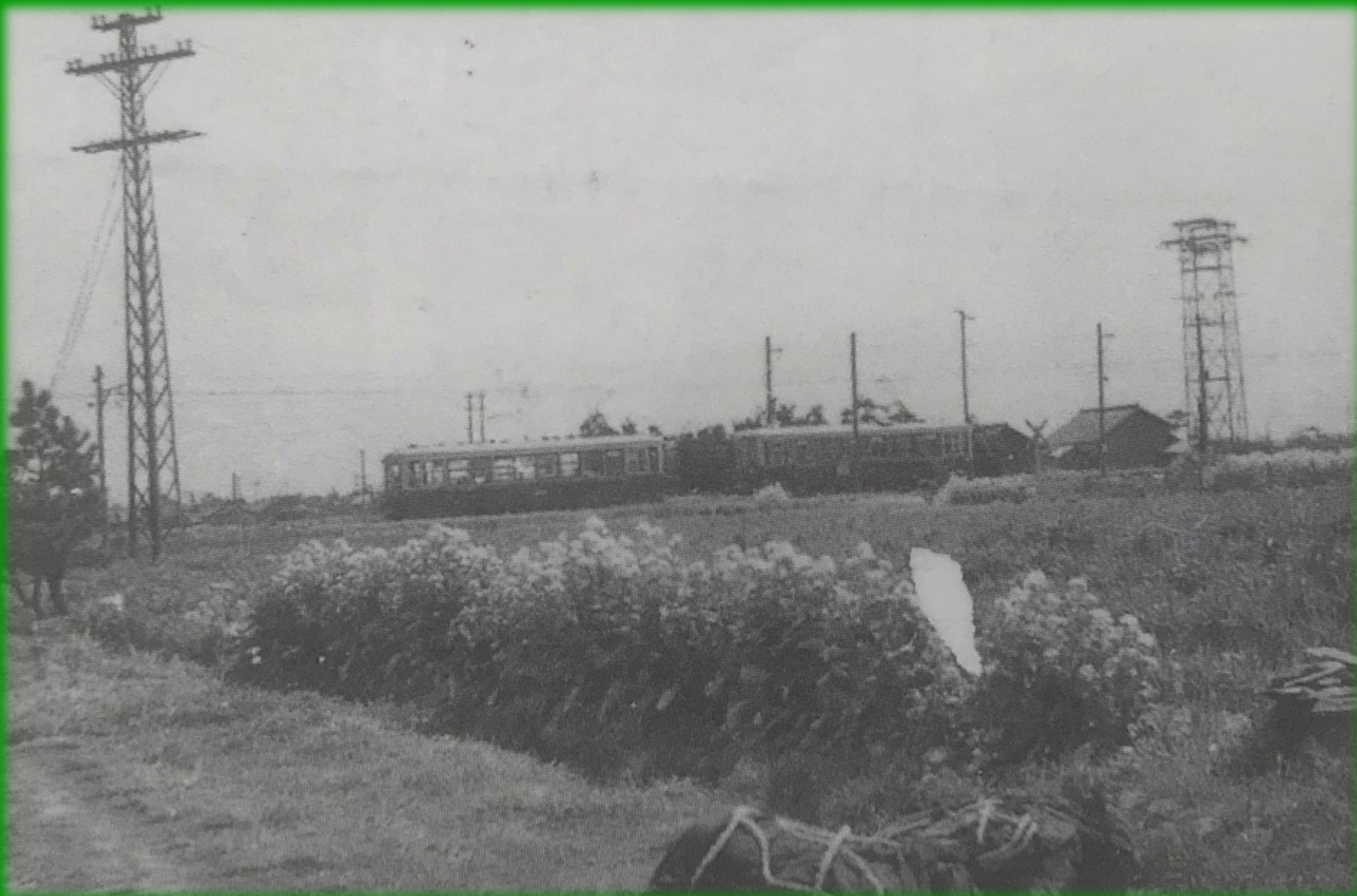
荒子川 ★出典：『郷土誌あらこ』 昭和 38 (1963) 年発行



伊勢湾台風で浸水した荒子小学校 昭和 34 (1959) 年撮影 ★出典:『荒子 開校 80 周年記念誌』昭和 61 (1986) 年発行



関西線を走る蒸気機関車 ★出典：『ときわ 創立100周年記念誌』平成19(2007)年発行
八田付近。「デゴイチ」の愛称で親しまれたD51型蒸気機関車。撮影年不明。

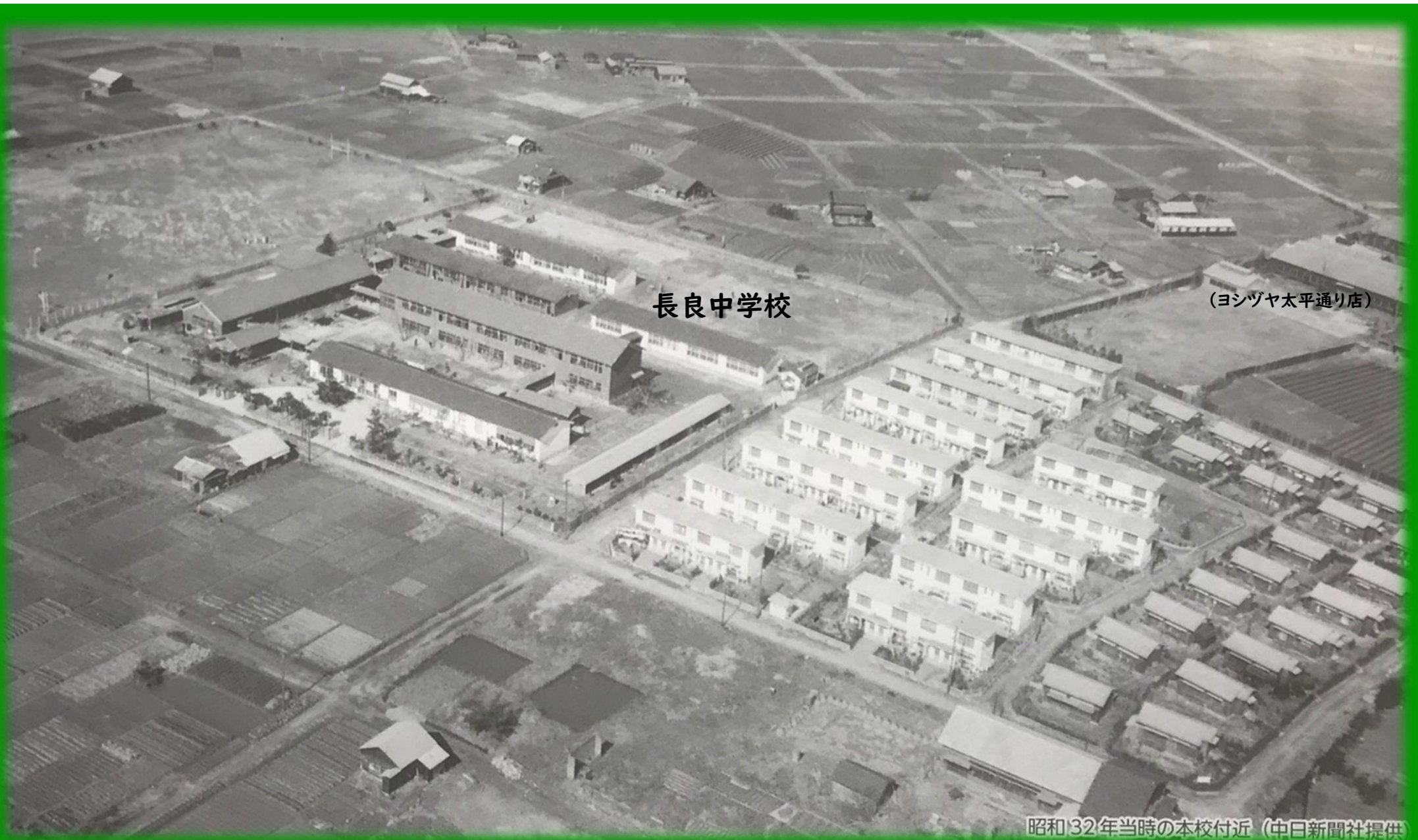


名古屋市電下之一色線 ★出典：『ときわ 創立100周年記念誌』平成19(2007)年発行
春は菜の花が咲き、秋は黄金色の稲が実る静かな農村だった現在の常磐学区。撮影年不明。



松葉商店街 ★出典：『ときわ』昭和61(1986)年発行

佐屋街道。現在の松葉町1丁目・2丁目付近。当時は多くの商店が立ち並んでいた。



長良中学校

(ヨシヅヤ太平通り店)

昭和32年当時の本校付近 (中日新聞社提供)

長良中学校 昭和32(1957)年撮影

★出典：『名古屋市立長良中学校創立70周年記念学校要覧』平成28(2016)年発行



八熊小学校付近

昭和 49 (1974) 年撮影

★出典:『八熊 創立 50 周年記念』昭和 50 (1975) 年発行



中川運河

名古屋貨物
ターミナル

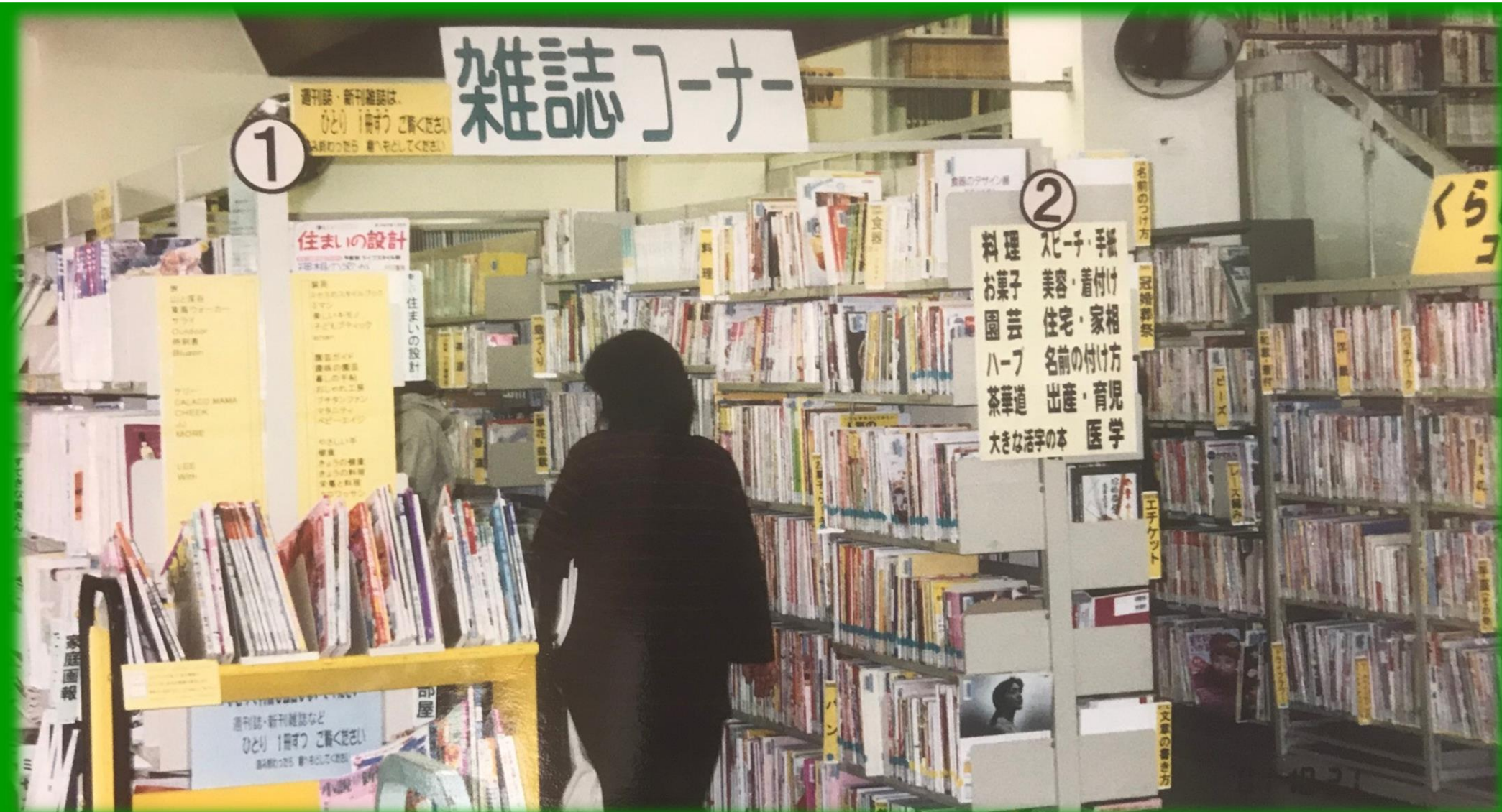
市立工業高校

昭和橋小学校

昭和橋

昭和橋小学校付近

★出典：『昭和橋 開校 50 周年記念誌』昭和 63 (1988) 年発行



松葉公園にあった中川図書館

中川図書館は、昭和45(1970)年6月20日、松葉公園の中に開館。
平成14(2002)年、現在の場所に移転。



現在のささしまライブ上空から撮影した中川運河 ★出典：『中川区史』昭和62(1987)年発行