

# 【企画展示】 災害・防災特集 関連展示

## 中川区の伊勢湾台風被災写真

伊勢湾台風は、昭和34（1959）年9月26日に名古屋市港区・南区をはじめ東海地方に甚大な被害をもたらし、中川区にも大きな被害が出ました。中川図書館では、中川区の学校写真を中心に伊勢湾台風被災写真をご紹介します。今後の防災対策にも役立てていただければ幸いです。

### ■ 伊勢湾台風での中川区の被害について

中川区は全域が海拔0～1m程度の低地帯ですが、伊勢湾台風時は庄内川の堤防は守られたため、南区・港区ほどの惨状には至りませんでした。

しかし、新川の西側堤防が決壊したため、当時の豊治学区・戸田学区・千音寺学区では大きな被害が出ました。最大で床上浸水150cm、浸水期間は46日間に達しました。

また、中川運河沿いでは、高潮の影響で、最大70cmの浸水が2日から15日間続きました。

残念なことに区内では20名が亡くなり、重軽傷者は4,903名、浸水家屋は17,824戸に及びました。これでも、南区・港区と比べると被害が抑えられたのは海岸から離れており避難に多少余裕があったためと考えられます。

\*伊勢湾台風での中川区学校の被災状況については、別紙をご覧ください。

### 広見小学校

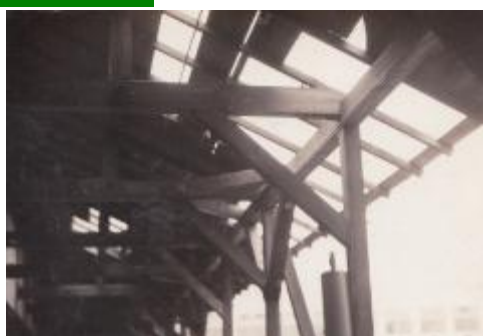


30cmもある防火壁が中央で倒壊し通路をとぎす。



破損した渡り廊下。

### 露橋小学校



屋根が吹き飛んだところ。



大破した板塀。

## 愛知小学校



破損した板塀。



破損した給食調理所。

## 八熊小学校



鉄筋校舎屋上より中校舎。教室の屋根が吹き飛ばされる。



屋上に干された被災者の洗濯物。

## 昭和橋小学校



浸水した校庭。



校門付近の浸水状況。

## 常磐小学校



瓦が吹き飛んだ南校舎の屋根。



瓦や雨どいの破損した校舎。

## 八幡小学校



浸水後10日を経ても水の引かない校門前。



9月28日、八熊通りを通り学校へ。

## 荒子小学校



水中に没しつつある運動場。



東通用門付近の破損状況。

## 正色小学校



陸上自衛隊が駐屯し、救助活動を行った。



落下した校舎の天井。

## 篠原小学校



落下したスピーカー。



浸水した校庭。

## 一色中学校

★当時は現在とは異なる場所にありました。



ボートを浮かべた校庭。



浸水初期の様子。校庭は15日間浸水。

## 長良中学校



破損した東校舎。



半壊したトイレ。

## 山王中学校



教室内でひっくり返った工作台。



復旧作業（流出物の整理）。

## 一柳中学校



浸水した校庭。



倒壊したバックネット。

## 八幡中学校

★当時は現在とは異なる場所にありました。



倒壊した塀。



全壊した塀。

## 昭和橋中学校



東臨港線から見た校舎。



職員による生徒調査。

## 戸田小学校



学校周辺の水没した民家。



給水場の風景。

## 豊治小学校



教室の様子。



流木で埋まった校庭。

## 千音寺小学校



被害を受けた給食調理室。



浸水した作業員室。

## 長須賀小学校



倒壊したバックネット。



破損した校舎。

## 万場小学校



被害を受けた宿直室と作業員室。



脱落した教室の天井。

## 富田中学校



台風直後の正門付近。



打ち寄せられた漂流物。

## 富田町伏屋橋付近の民家



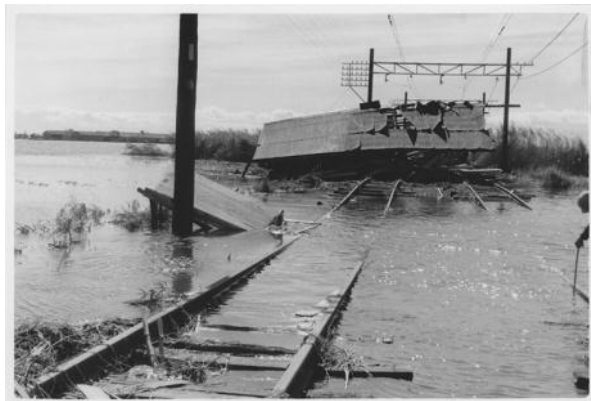
## 伏屋橋付近の冠水した道路



## 樹木の倒壊した松葉公園



## 近鉄線 伏屋駅・戸田駅間



## 水没した戸田駅

### 【出典・参考資料】

#### (写真)

・小中学校の写真は、『伊勢湾台風災害誌 中川区』（名古屋市南図書館所蔵）から転載しました。その他の写真は、名古屋都市センターが所蔵しています。

#### (参考資料)

- ・『伊勢湾台風災害誌』（名古屋市）
- ・『中川区史』（中川区制施行50周年記念事業実行委員会）

名古屋市中川図書館 電話052-353-5311