

【展示解説】

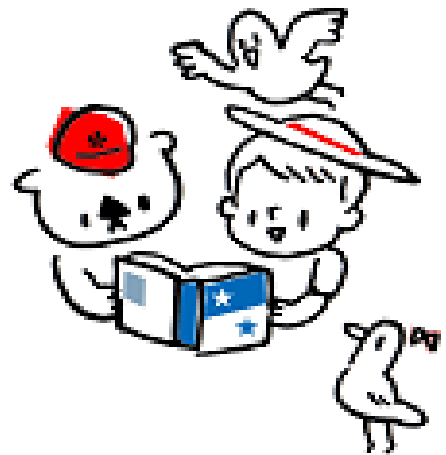
あらっこ1周年記念イラスト展

昨年誕生した中川図書館のマスコットキャラクター「あらっこ」は、地名にちなんだラッコの子です。今回、1周年を記念してイラスト展を行います。あわせて地域と図書館への理解が深まる「あらっこ検定」も実施します。ぜひチャレンジしてみてください。

* 個人利用の範囲を超えてのイラストの利用はできません。



★ 立ち読み
あらっこは本が好きなんです。



★ ケンくんと読書
あらっこの新しい仲間ケンくんは今年の夏に登場しました。



★ 冬の大きな三角形
あらっこは星を見上げるのも好きです。時を忘れていろんなことを考えてしまいます。



★ あらっこ、ねる



★ 読書
かもめの「とっしー」「おまつ」と本を読みます。利家(としいえ)とまつにちなんだ名前です。



荒子(あらこ)は、加賀(かが)の金沢の大名になった前田利家(まえだとしいえ)の出身地。

それにちなんで、ぼくのシンボルマークは、加賀梅鉢紋(かがうめばちもん)なんだ。

中川図書館には、「前田利家コーナー」があるから、ぜひ来てね。

◎前田利家の本もいろいろあるよ。

・『前田利家 (コミック版日本の歴史 戦国人物伝)』(ポプラ社)

・『前田利家 (別冊歴史読本)』(新人物往来社)

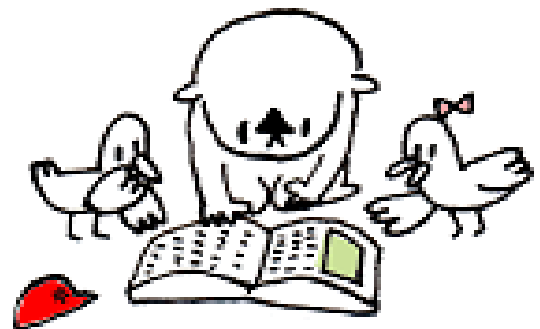


★ 流木読書

天気の良い日は外で読書を楽しみたいです。

★ 本の返却

あらっこは、きちんと本を返します。



★ 冬のあらっこ

冬はマフラーをします。寒いのは苦手です。

★ みんなで読書

調べ物はみんなでやるとはかどります。

中川図書館でみなさんをお待ちしています。