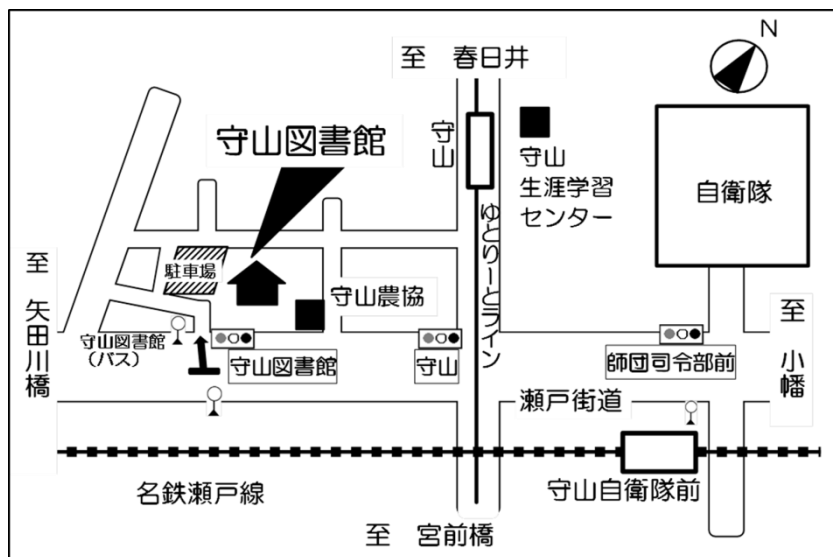


古墳資料あるよ！守山区の図書館① →うら面は「志段味図書館」です！

名古屋市守山図書館

名古屋市 12 番目の図書館として、昭和 47 年にオープンしました。

- ◆「ゆとりーとライン」守山駅から徒歩5分の便利な場所にあります。年間約22万人の方にご利用いただいています。
- ◆1階・閲覧フロアには、大人向け約7万3千冊、子ども向け約2万7千冊の図書、雑誌、紙芝居、CD、利用者用インターネットなどがあります。資料探しに困った時は、入口近くの「レファレンスカウンター」にご相談ください。
- ◆2階には郷土資料、参考図書、新聞、社会人専用席、集会室（予約制）があります。
- ◆3階には広い学習室（88席）があります。



〒463-0067

名古屋市守山区守山一丁目6-1

電話：052-793-6288

FAX：052-793-6289

- 市バス「守山図書館」下車すぐ北側
 - ガイドウェイバス(ゆとりーとライン)「守山」下車 西へ徒歩約5分
 - 名鉄瀬戸線「守山自衛隊前」下車 北西 徒歩約10分
 - 駐車場 22台 1回300円 (30分以内は無料です)
- ※瀬戸街道方面よりお入りください。



「守山区の古墳」コーナー

2階郷土資料と新聞のフロア、「守山区コーナー」のお隣に、「守山区の古墳」コーナーを設けています。

「志段味古墳群」はじめ守山区の古墳や遺跡に関する資料を集めています。配付用パンフレット「歴史の里しだみ古墳群まるわかりガイド」も常備！

休館日：

毎週月曜（祝日にあたるときは開館し、直後の平日を休館）

第3金曜（祝日にあたるときは開館）

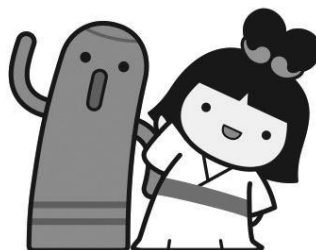
年末年始（12月29日～1月4日）、特別整理期間（年5日）

開館時間：火～土：午前9時30分～午後7時

日祝日：午前9時30分～午後5時

※開館日詳細はHPの「図書館カレンダー」でご確認いただけます。

名古屋市図書館HP：<http://www.library.city.nagoya.jp/>



古墳資料あるよ！守山区の図書館② →うら面は「守山図書館」です！

名古屋市志段味図書館

名古屋市 19 館目の図書館として、平成 16 年志段味支所管内に開館しました。
平成 28 年度より、指定管理者・TRCグループが運営しています。

- ◆「ゆとりーとライン」上島（東）（西）駅下車すぐ便利な場所にあります。年間約 20 万人の方にご利用いただいています。
- ◆1階フロアには、大人向け約 5 万冊、子ども向け約 2 万 4 千冊の図書、雑誌、紙芝居、CD、利用者用インターネットなどがあります。
- ◆2階には学習室（24 席）、集会室（予約制）、テラスがあります。
- ◆「歴史の里しだみ古墳群」に一番近い図書館です（図書館からバスで 8 駅）。



〒463-0811 名古屋市守山区深沢一丁目 101 番地
電話 052-736-6907 FAX 052-736-6908

- ガイドウェイバス（ゆとりーとライン）
「上島（東）」下車 すぐ
「上島（西）」下車 東へ徒歩 2 分
- 駐車場 30 台 1 回 300 円
（30 分以内は無料です）

「志段味コーナー」「古墳コーナー」

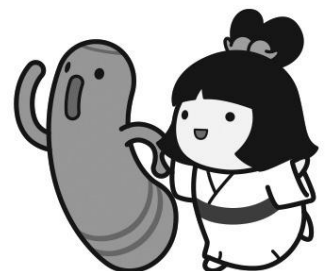
1 階郷土資料コーナーの一角に設けています。
「志段味古墳群」に関する資料だけでなく、解説パネルやイベント情報のチラシなどもおいています。
配付用パンフレット「歴史の里しだみ古墳群まるわかりガイド」も常備！
志段味古墳群への行き帰りに、是非お立ち寄りください！



休館日：

毎週月曜（祝日にあたるときは開館し、直後の平日を休館）
第 3 金曜（祝日にあたるときは開館）
年末年始（12 月 29 日～1 月 4 日）、特別整理期間（年 5 日）

開館時間： 火～土：午前 9 時 30 分～午後 7 時
日祝日：午前 9 時 30 分～午後 5 時



※夏休み全日開館をしています。開館日詳細は図書館カレンダーでご確認ください。

名古屋市図書館HP：<http://www.library.city.nagoya.jp/>