

名古屋市楠図書館について

平成9年7月に北区楠支所管内に第17番目の市立図書館として開館しました。北区役所楠支所、北消防署楠出張所、北区保健センター楠分室が隣接しています。

楠図書館では、日常生活に実際に役立つ資料の収集に力を入れ、調べものや読書相談にも積極的に応えるサービスを行っています。

愛知県内に在住・在勤・在学であれば貸出券を作ることができます（要証明）。貸出券は名古屋市図書館 21 館共通で、どこでも貸出・返却が可能です。

開館時間

火～土曜日（祝日を除く）：午前9時30分～午後7時
日曜日・祝日：午前9時30分～午後5時

休館日

月曜日（祝日の場合は開館、直後の平日に休館）
第3金曜日（祝日の場合は開館）
年末年始（12月29日～1月4日）
特別整理期間

貸出冊数

本・雑誌：6冊
視聴覚資料：3点
紙芝居：3組



貸出期間

2週間（予約が入っていなければ期限内に1回のみ延長が可能）

必要な資料を希望する図書館で受け取れる予約・配送サービスも行っています。

図書館の中は
こんなかんじです。

ここもおすすめ！ 図書館の周辺スポット

楠公園

小さなお子さんでも遊べる遊具のある広場の他、有料施設の野球場やテニスコートもあります。

問合せ先：北土木事務所

電話：052-911-8165（楠公園全般）
：052-912-6011（野球場、テニスコート）

如意山 瑞應寺

もとは「瑞竜寺」といい、鎌倉時代末期から南北朝にかけて活動した夢窓国師（むそうこくし）の創建とされています。境内北の墓地には、南朝の雄であり後に味鋺と如意の領主となった石黒重行の墓があります。

所在地：名古屋市北区如意2丁目73

名古屋市楠図書館

住所 名古屋市北区楠二丁目974番地

TEL 052-903-8653

FAX 052-903-8652



交通案内 市バス「楠支所」下車西側

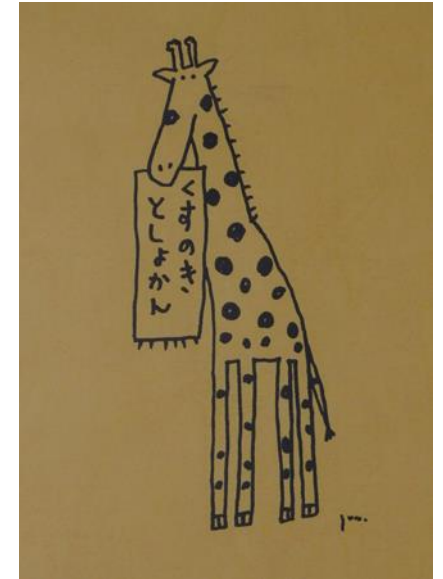
2024年3月 発行

名古屋市楠図書館

図書館 見学ツアーのご案内

[保・幼・小・中学校向け]

図書館でいろいろ発見してみよう



「館内にわたしがいるよ。
わたしをみつけてくださいね」

はじめての人も、よく来ている人も。図書館のあたらしい魅力を見つけよう。

めぐるのはこんな場所（例）

※司書、図書館職員がご案内します。

※人数や時間に合わせて追加や変更ができます。

ティーンズコーナー



じどうしつ



一般閲覧室



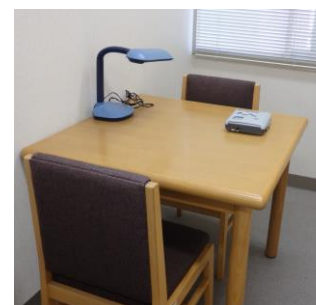
返却ポストの中は？



おはなしのへや



対面読書室



申込方法
(事前申込制)



①図書館へ連絡する

電話(052-903-8653)
FAX(052-903-8652)
図書館の窓口へ

②見学内容を決める

日時
人数*
見学場所 など

③当日は直接図書館へ

図書の団体貸出、個人貸出
もできます。申込の際にご
相談ください。

※クラス単位、班単位（応相談）

《その他の見どころ》

- ・ 閉架書庫
- 《こんな資料も》
- ・ 大型絵本
- ・ 紙芝居
- ・ 視聴覚資料