

名古屋市立 図書館年報

平成26年度 図書館は このように利用されました

平成27年版

も く じ

市立図書館一覧	
1 施設の概要	2
2 機構図	4
市立図書館一年の活動	
1 活動のあらまし	6
2 不用図書のリサイクル	7
3 Books on Japan コーナーの設置	8
4 南京市金陵図書館資料交換	8
5 資料出展	8
6 子どもと本の講座	9
7 学校等との連携	9
8 主要行事一覧	10
9 展示会	18
10 出版物一覧	26
11 グループ紹介	27
数字で見る市立図書館（平成26年度統計資料）	
1 図 書	
(1) 蔵書数	
ア 全 体	28
イ 児 童	30
(2) 年間受入冊数	
ア 受入種別	32
イ 分類別（全体）	32
ウ 分類別（児童）	34
(3) 年間払出冊数	36
(4) 選択と整理	37
2 新聞・雑誌所蔵数	37
3 視聴覚資料所蔵数	38
4 利用実績一覧	39
(1) 個人貸出（5年間の推移）	
ア 登録者数	43
イ 利用者数	44
ウ 貸出冊数	45
(2) 分類別貸出冊数（個人）	
ア 一般書	46
イ 児童書	48
(3) 視聴覚資料貸出点数（個人）	50
5 予約受付冊数	51
6 資料相互貸借	52
7 中央図書館書庫出納数	52
8 参考調査	53
9 複 写	53
10 障害者サービス	54
11 団体貸出	55
12 集会室等の利用	55
13 点字文庫	56
14 自動車図書館	59
15 配本所	60
16 図書館ボランティア	60
17 情報提供サービス	61
参考資料	
1 年 表	62

市立図書館一覧

1 施設の概要

平成27年7月現在

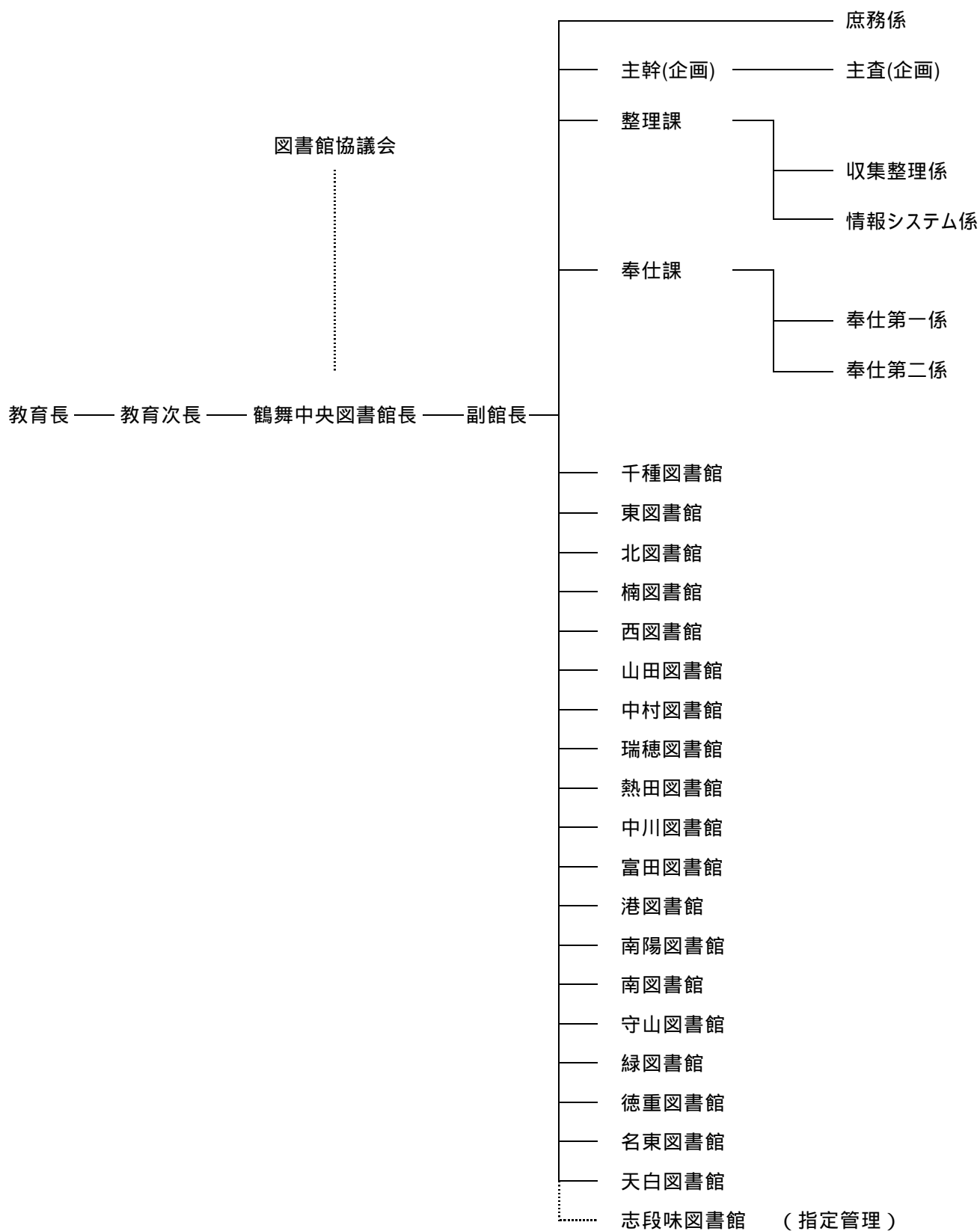
館名	館長名	開館年月日	所在地	電話番号 FAX番号	開館時間
鶴舞中央図書館	早瀬 弘親	大正12.10.1 (昭和59.4.6改築)	昭和区鶴舞1-1-155	741-3131 733-6337	火～金(祝日除く) 9:30～20:00 土(祝日除く) 9:30～19:00 日祝 9:30～17:00
千種図書館	加藤 晴生 (名東図書館長と兼職)	昭和43.10.8	千種区田代町字瓶杓1-137	781-7431 781-7447	火～土(祝日除く) 9:30～19:00 日祝 9:30～17:00
東図書館	森園 茂樹	昭和40.7.1 (平成13.10.26改築)	東区大幸南1-1-10	712-3901 712-3902	
北図書館	堀 淳	昭和42.6.15 (平成12.6.30改築)	北区志賀町4-60-31	912-8111 912-8135	
楠図書館		平成9.7.10	北区楠2-974	903-8653 903-8652	
西図書館	山本 和良	栄、大正14.4.19 (昭和40.11.1/ 平成6.6.1改築)	西区花の木2-18-23	521-1451 521-1453	
山田図書館		平成17.5.6	西区八筋町358-2	503-5340 503-5341	
中村図書館	坂東 彰	昭和40.7.15 (平成3.5.31改築)	中村区中村町字茶ノ木25	411-3651 411-3645	
瑞穂図書館	田中 敦司	昭和44.8.1 (平成27.7.10改築)	瑞穂区豊岡通3-29	853-0450 853-0451	
熱田図書館	朝倉 宏	昭和35.9.1 (平成13.10.9改築)	熱田区神宮3-1-15	671-6600 671-5600	
中川図書館	安立 満裕	昭和45.6.20 (平成14.11.1改築)	中川区吉良町178-3	353-5311 353-5342	
富田図書館		平成9.7.8	中川区服部3-601	432-5313 432-5314	
港図書館	井戸 千鶴	昭和42.4.27 (平成11.9.17改築)	港区港栄1-14-16	651-9249 651-9250	
南陽図書館		平成14.7.12	港区秋葉1-130-79	301-2116 301-2117	
南図書館	佐々木 孝	昭和39.5.1 (平成4.3.21改築)	南区千竈通2-10-2	821-1732 821-3364	
守山図書館	山本 泰雄	昭和47.8.10	守山区守山1-6-1	793-6288 793-6289	
志段味図書館	松田 弘起 (榊図書館流通センター)	平成16.7.15	守山区深沢1-101	736-6907 736-6908	
緑図書館	山下 博文	昭和47.8.12	緑区旭出1-1104 (平成28年5月まで仮設にて開館 緑区鳴海町小森45-1)	896-9297 896-9298	
徳重図書館		平成22.5.6	緑区鳴海町字徳重18-41	878-2234 878-3681	
名東図書館	加藤 晴生 (千種図書館長と兼職)	昭和51.6.15	名東区文教台2-205	773-8200 773-8239	火～土(祝日除く) 9:30～19:00 日祝 9:30～17:00
天白図書館	尾田 功	昭和52.11.18	天白区横町701	803-4188 803-4190	日祝 9:30～17:00

館名	構造	駐車場台数	定員(人)		職員数(人)		27年度運営費(千円)	(内)図書費(千円)	蔵書数(冊)	26年度開館日数(日)	26年度入館者数(人)
			閲覧室等(児童)	集会室	総数	司書					
鶴舞	鉄骨鉄筋コンクリート造地下1階地上3階	27	825 (115)	84	57	46	854,435	55,060	1,305,875 46,664	299 221	734,933
千種	鉄筋コンクリート造2階	11	110 (30)	31	5	4	8,998	6,800	96,775	292	277,872
東	鉄骨鉄筋コンクリート造地下1階、地上5階の2・3階部分(東スポーツセンター等との複合施設)	102*	170 (20)	36	5	3	15,624	7,100	109,132	292	443,785
北	鉄骨鉄筋コンクリート造3階の1階部分(北文化小劇場との複合施設)	39*	138 (30)	45	5	3	8,886	6,900	116,855	292	312,370
楠	鉄筋コンクリート造2階	55*	90 (13)	24	4	4	10,141	5,160	71,167	292	184,245
西	鉄筋(一部鉄骨鉄筋)コンクリート造地下3階、地上2階の1・2階部分(西文化小劇場との複合施設)	48*	154 (24)	48	6	5	10,569	7,042	107,752	292	293,653
山田	鉄骨鉄筋コンクリート造、地上5階の3階部分(西区山田支所との複合施設)	63*	54 (12)	24	4	4	10,484	5,360	70,345	292	210,975
中村	鉄骨鉄筋コンクリート造3階の1・2階部分(中村文化小劇場等との複合施設)	26*	176 (35)	25	5	4	8,926	6,900	97,013	292	411,161
瑞穂	鉄骨鉄筋コンクリート造3階の1階部分(瑞穂文化小劇場等との複合施設)	50*	122 (32)	36	5	4	20,199	6,950	104,655	292	236,804
熱田	鉄骨鉄筋コンクリート造地下2階、地上7階の北館1階部分(熱田区役所等との複合施設)	92*	169 (38)	42	5	3	16,246	6,950	129,474	292	360,239
中川	鉄骨鉄筋コンクリート造4階の1・2階部分(中川文化小劇場との複合施設)	85*	123 (24)	36	5	3	10,073	7,100	106,206	292	376,085
富田	鉄筋コンクリート造2階	49	98 (16)	24	4	4	10,191	5,240	65,860	292	183,055
港	鉄筋コンクリート造2階	26	164 (31)	42	5	3	9,324	6,800	101,929	292	244,972
南陽	鉄骨造2階	17	56 (5)	28	4	4	9,510	5,160	66,140	292	96,481
南	鉄骨鉄筋コンクリート造3階の1・2階部分(南文化小劇場との複合施設)	42*	140 (28)	42	5	3	9,201	6,900	107,420	292	265,962
守山	鉄筋コンクリート造3階	22	176 (20)	30	5	4	8,727	6,800	107,334	292	246,160
志段味	鉄筋コンクリート造2階	30	66 (10)	26	0	0	43,958	5,360	70,110	299	198,354
緑	鉄筋コンクリート造2階	46	166 (19)	42	5	4	12,644	7,100	83,948	292	252,879
徳重	鉄骨造、地上4階建ての3階部分(緑区徳重支所等との複合施設)	163*	53 (5)	-	4	4	21,511	5,860	76,790	291	483,765
名東	鉄筋コンクリート造2階	23	135 (50)	36	4	3	10,361	7,500	93,896	291	272,693
天白	鉄筋コンクリート造4階の1階部分(天白賃貸住宅との複合施設)	19	118 (45)	43	5	3	12,632	7,100	93,575	292	296,892
合計		-	-	-	147	115	1,122,640	185,142	3,228,915	-	6,383,335

- 注) 1. 駐車場台数の「*」は、他施設と共用している駐車場。
2. 職員数の司書には、管理職を含む。千種図書館、名東図書館の兼職館長は、千種図書館に含む。
3. 蔵書数は、平成27年4月1日現在の数値で、配本所の蔵書及び点字文庫の点字図書数を含み、視聴覚資料を除く。
4. 鶴舞中央図書館蔵書数・開館日数の下段は、自動車図書館の数。
5. 志段味図書館は、平成25年4月から株式会社図書館流通センターが指定管理者として運営している。

2 機構図

(平成27年4月現在)



図書館協議会

名古屋市図書館協議会条例に基づき、鶴舞中央図書館に置かれ、図書館の運営について館長の諮問に応じるとともに、図書館奉仕につき館長に対して意見を述べるができる。

委員は、学校教育及び社会教育の関係者、家庭教育の向上に資する活動を行う者並びに学識経験のある者、公募の委員などの10名で構成され、任期は2年である。

平成26年度は、5回開催され、主に次の事項について審議した。

- ア 利用増加について
- イ 収入確保策について

児童図書選定協議会

児童図書選定協議会規程に基づき、次の事項を審議した。

- (1) 本市小中学校向け図書を選定すること。
- (2) 選定図書の普及に関すること。

本会は、昭和31年1月に発足し、平成26年度は11回の会議を開催した。

委員は37人以内とし、学校長、幼稚園教諭、小・中学校教諭、有識者及び教育委員会職員からなり、任期は1年であり、協議会の庶務は鶴舞中央図書館において行っている。

平成26年5月から平成27年3月までに選定された図書は58点で、それらをまとめた「選定児童図書目録(平成26年度)」を発行した。

市立図書館一年の活動

1 活動のあらまし

南図書館伊勢湾台風資料室展

「伝えたい、濁流が残した記録」

伊勢湾台風が襲来し、55年が経過した。被災当時を知らない世代が増える中、自然災害の恐ろしさ、防災の大切さを後世に伝える資料展やイベントを行なった。

(1)巡回展示

鶴舞中央図書館と、とりわけ甚大な被害があった南部地域の図書館（南、港、中川）で図書館所蔵の写真パネルや関連図書などの展示を行なった。来場者に関連資料の寄贈の呼びかけを行ない、資料の収集にも力を入れた。

(2)講演会

8月25日（月）に名古屋地方気象台から講師を招き、講演会「台風に学ぶ 特別警報を知る」を鶴舞中央図書館にて開催した。参加者は50名。

9月6日（土）には南文化小劇場にて講演会・映画会「伊勢湾台風 その時の記憶」を開催した。講師には、被災体験のある市民3名を招き、座談会形式で自身の体験談や現在の防災への取り組みをお話しいただいた。その後、映画「伊勢湾台風物語」を上映した。参加者は155名。

(3)資料作成

パスファインダー「伊勢湾台風を調べる」とブックリスト「防災の本」を作成し、来場者などに配布した。また、報告書として『名古屋市南図書館伊勢湾台風資料室展「伝えたい、濁流が残した記録」事業概要』を作成した。

長寿いきいき音読教室

名古屋市社会福祉協議会と連携し、「高齢者はつらつ長寿推進事業」のプログラムの一つとして、図書館の職員による音読教室の実施が全館でスタートした。

参加者全員で声に出し本を読むことにより、小説や詩など作品を楽しむことに加えて、高齢者の心身の活性化を目指している。

また、地域の文化資源である図書館の利用案内をすることにより、読書に親しんでもらうばかりではなく、図書館の新規利用につなげることもねらいのひとつ。

あわせて、地名のいわれや昔話など、地域に関する資料を司書が音読テキストとして作成するなどし、参加者が住んでいる地域の新たな魅力発見したり、愛着を深めたり、参加者同士の会話がはずむきっかけになるようにしている。

図書館サイエンス夜話の開催

愛知県全域で開催する地域科学祭「あいちサイエンスフェスティバル」に平成25年度は資料展示の形で参加したが、本年度は加えてサイエンスカフェを3回開催し参加を本格化させた。

講師には、名古屋大学の教授、准教授を招き、ファシリテーターを交えながら、最新の科学の話をしていただいた。開催を平日の18時30分からの社会人や学生の参加しやすい時間帯とするなどの新たな取り組みを行ない、どの回も満席になり、受講満足度も高く大変好評であった。

学校向けの資料配送サービスの拡充

「第2次名古屋市子ども読書活動推進計画」にある「学校図書館と公共図書館の連携を強化する」取り組みの一つとして、26年7月より特別支援学校/学級向けの資料配送サービス「特別支援教育資料貸出」を開始した。資料の内容は紙芝居・マルチメディアDAISY・DVDの3種170点で、平成27年3月までにのべ387点の資料が利用された。また、25年11月から実施している調べ学習図書の学校配送サービス「学習支援図書セット貸出」も、26年7月「修学旅行（京都・奈良）」「職業」など5種のテーマを追加整備し、年間で103セットが利用された。

庁内職員向け図書館ページにおける行政支援

6月より、名古屋市役所庁内向けのネットワーク上に「名古屋市職員のための図書館のページ」を開設し、行政支援の取り組みを拡充した。

コンテンツは「庁内向けレファレンス」「所属への図書館資料貸出」「調べ方のご紹介（パスファインダー）」「学校向けサービス」「図書館使いこなし入門（新規採用者研修用資料）」である。電子メールや電話によるレファレンスの申込みは、開始当初からコンスタントに利用されており、名古屋市行政に資する図書館として機能を果たしている。

「地域情報の収集・保存・提供に関する指針」の策定

第2次名古屋市図書館中期計画における重点項目「地域と連携した分館の役割強化」の達成のため、「地域情報の収集・保存・提供に関する指針」を定めた。これを元に名古屋市図書館全体が、地域固有の情報の収集、市民への提供、次世代への継承を推進していく。

また、各図書館が実際に地域情報を収集する際の実務に役立つよう「地域情報収集の手引き」を作成した。

2 不用図書のリサイクル

図書館の不用図書リサイクル会

図書館の蔵書のうち年数が経過するなど、不用となった図書を無償で市民に譲渡する催しで、平成5年12月から特別整理期間終了後に各図書館で開催している。平成26年度は、69,728点の図書や雑誌が市民のみなさんに引き取られて、再び利用されることとなった。

団体への無償譲渡は昭和58年から始まり、平成26年度は各図書館より登録団体へ計21,413点が譲渡されている。

ヨンデルー文庫

「ごみにしない方策」の一環として、各家庭で不用となった図書を図書館へ提供いただき、希望される方に無償でお渡しする市民の不用図書リサイクル会を平成4年から開催してきた。当初は読書週間を中心に開催していたが、平成14年より常設化してリサイクルコーナーとなった。平成23年11月より名称をヨンデルー文庫と改称し、図書館の不用図書リサイクル会で残った資料の提供も行っている。

館名	図書館の不用図書リサイクル会			ヨンデルー文庫		
	実施日	譲渡者数 (人)	譲渡予定 資料数(点)	譲渡済 資料数(点)	供出冊数 (冊)	譲渡冊数 (冊)
鶴舞	12/6	335	31,908	3,122	7,174	6,649
千種	6/21	218	6,950	2,983	6,935	6,600
東	12/2	313	8,126	3,740	5,007	4,631
北	7/12	340	6,481	3,740	5,287	4,856
楠	10/11	295	5,848	4,012	2,749	2,708
西	12/2	299	8,198	3,917	5,126	4,998
山田	6/21	271	6,146	3,457	1,725	1,315
中村	7/9	274	6,650	3,371	4,551	4,462
瑞穂	7/12	292	7,287	3,487	6,192	6,120
熱田	10/11	376	7,064	4,124	6,073	5,686
中川	10/11	278	9,130	4,894	5,082	4,740
富田	11/22	254	5,069	2,947	1,628	1,192
港	11/22	265	6,336	3,165	1,302	1,234
南陽	6/21	193	5,239	2,382	1,500	1,500
南	12/2	146	7,734	1,879	6,769	6,588
守山	11/22	276	7,971	3,553	2,325	2,261
志段味	12/6	178	5,263	2,123	624	624
緑	10/11	630	17,826	8,180	11,549	11,549
徳重	6/21	362	7,169	4,083	8,480	6,985
名東	11/28	296	11,247	3,410	5,146	4,895
天白	11/22	310	8,145	3,828	4,668	4,598
自動車	12/6	124	6,570	1,573	3,505	3,505
合計	-	6,325	192,357	77,970	103,397	97,696
団体への譲渡分		301団体	-	21,413		

注) 譲渡資料には、図書・雑誌・紙芝居が含まれる。

注) 自動車図書館の不用図書リサイクル会は、南図書館と同時開催。

3 Books on Japan コーナーの設置・ロサンゼルス市からの寄贈図書

昭和61年より、本市に在住する海外からの留学生やビジネスマン、さらにその家族の方々に名古屋や日本への理解を深めていただくために、鶴舞中央図書館の2階にBooks on Japanのコーナーを設置している。750冊で発足以来、毎年充実に努め、現在は約2,000冊の外国語図書を配架し、名古屋や日本の事情を紹介している。

平成26年10月18日、米ロサンゼルス市の親善使節団が鶴舞中央図書館を訪問した。使節団から名古屋市とロサンゼルス市との友好都市提携55周年を記念し、ロサンゼルス市の歴史や観光に関する図書を13冊ご寄贈いただいた。Books on Japanコーナーに隣接した場所にコーナーを設け、市民の利用に供している。

4 南京市金陵図書館資料交換

昭和63年9月、鶴舞中央図書館に、本市の友好都市である中華人民共和国南京市の金陵図書館より、両市を紹介する資料等の交換を通して、お互いの文化交流を促進したい旨の書簡が届いた。金陵図書館は、1980年に創立された南京市公共図書館の中心的な図書館である。

平成元年11月同館より『南京年鑑』を始め中国文学、美術の図書や図書館関係のパンフレット100冊の資料が送られ、鶴舞中央図書館でも『名古屋市統計年鑑』など本市を紹介する図書を始め図書館年報などのパンフレット105冊を送ったことを皮切りに、平成23年度までに相互に約3,000冊の資料交換を実施している。平成24～26年度については、南京市より一時中止したい旨の連絡があり、交換は実施していない。

これまで受領した図書の内容は、南京市の地域資料、美術書、現代中国の文芸作品等の中国語資料である。当館からは南京市のご希望を伺いながら、郷土関係、建築、旅行、社会等を中心に日本語資料を送っている。

5 資料出展

展示会名	展示期間	展示場所	出展資料名
岐阜県羽島郡川島町との合併10周年記念展「木曾川通漁獵一件」	平成26年7月24日～ 平成26年11月30日	各務原市木曾川文化史料館	『國秘録』1～13巻
名古屋市蓬左文庫展示「江戸時代の名古屋をさぐる - 城・まち・ひと - 」	平成27年1月4日～ 平成27年4月5日	名古屋市蓬左文庫	『名古屋大火図』、『名古屋御城下火消東西御仕法図』、『尾張名陽図絵』巻之一
開館記念企画展第6弾「親鸞～高田本山専修寺の至宝～」	平成27年3月21日～ 平成27年5月10日	三重県総合博物館	『猿猴庵日記』一、四

6 子どもと本の講座

乳幼児期から小学校低学年の子どもを持つ方や児童図書に関心を持つ方を対象にした講座である。本の好きな子どもに育てるため、まず大人の方々に児童図書の面白さを理解していただき、子どもの読書についての知識を深めてもらうことが目的で、講師を招いての講習会、本の読み聞かせやストーリーテリング(おはなし)の実演、児童図書の紹介などを行っている。

(単位 人)

館名	開催日	受講者数	館名	開催日	受講者数
鶴舞	11/14	33	富田	7/3	46
千種	12/5・12	109	港	11/28(2回)、12/5(2回)	61
東	12/9・12	25	南陽	10/25	8
北	1/29	12	南	6/19・26	61
楠	10/22・31	53	守山	10/23・30	60
西	3/18	18	志段味	3/13	19
山田	10/29(2回)	38	緑	10/29、11/7(2回)	50
中村	10/3・10、11/7・14、3/6	113	徳重	12/5	37
瑞穂	10/30	38	名東	5/21	34
熱田	10/31、11/7・14	87	天白	12/3(2回)・4・11	106
中川	11/11	44	合計		1,052

7 学校等との連携

学校訪問

子どもの頃から本に親しむ習慣を身につけてもらうため、職員(司書等)が直接、小・中・特別支援学校に出向いて、ブックトークや読み聞かせなどを行う事業を展開している。この事業は、平成15年度から教育委員会の「その道の達人派遣事業」に組み込まれている。26年度は市内の小・中・特別支援学校82校989クラス22,907人に対して延べ587回実施した。また学校図書館主任者会議においてはブックトークの実演等を7区158校に行った。

図書館訪問

図書館の見学や調べ学習などの目的をもって、学年単位、クラス単位での来館が多い。各々の求めに応じて、館内見学ツアーや読み聞かせの実施など学習の援助を行っている。26年度は市内の小・中・特別支援学校64校3,841人の訪問があった。

学校向け団体貸出

小・中・高校・特別支援学校に対し、101校227件団体貸出を行った。

職場体験

職業体験学習の場として、主に中学生を受け入れ、カウンター業務など図書館の仕事を実際に体験してもらっている。26年度は中学生や高校生など344人が体験した。

子ども読書活動の推進(「第2次名古屋市子ども読書活動推進計画」の事業)

<学校図書館連携窓口>

学校図書館への協力として、図書室整備・図書購入・図書委員会活動・現場職員研修・授業協力等、のべ20校30件の助言や支援を行った。また、学校への郵送貸出サービス「学習支援図書セット貸出」「特別支援教育資料貸出」を実施し、前者では申込み77校に対し図書セットのべ103件、後者では申込み23校に対し資料のべ387点、配送による貸出を行った。

<はじめての本との出会い事業>

保健所の乳幼児健診時に絵本の紹介や読み聞かせを行うもので、26年度は絵本の紹介冊子を3種類作成し、全保健所の健診時に配布した。また、全区の保健所で507回26,590人の子どもと保護者に絵本の読み聞かせを行った。なお、鶴舞中央図書館始め全館で保健所ボランティア対象の講座を開催した。

<子ども図書館大使>

全区の図書館において小学生110名を「子ども図書館大使」に任命した。大使は図書館の仕事を体験した後、学校で図書館の魅力を伝える活動を行った。(平成19年度より実施)

<ブックホスピタル事業>

市内の小中学校を対象に、本の修理、装備ボランティアを育成し、学校図書館の支援を行うもので、26年度は市内の学校延べ61校にボランティア延べ183人、職員延べ76人を派遣し、4,658冊を修理した。

としょかん出前教室

町内会や子ども会等の団体の求めに応じて、職員が出向いて図書館の利用方法や活動内容を案内するもので、24年度に開始し、26年度は9回実施した。

8 主要行事一覧

館名	名 称	開 催 日	回数	参加者数
共通	南図書館伊勢湾台風資料室展			
	講演会「台風に学ぶ 特別警報を知る」 講演会・映画会「伊勢湾台風 その時の記憶」	8/25 9/6	1 1	50 155
鶴舞	おはなし会	毎週水・土曜	182	5,105
	ちくちく手づくりの会	毎月第1木曜	11	355
	ブックホスピタル	4/4、5/2、6/6、7/4、8/1、9/5、10/3、 11/7、12/12、1/9、2/6、3/6	12	57
	ぼちぼちいこう会（子どもの本の読書会）	4/11、5/9、6/6、7/4、9/5、10/3、 1/9、2/6、3/6	9	81
	なごやっ子読書こいのぼりを作ろう！	4/19～5/6	1	174
	なごやっ子読書週間記念おはなし会	4/26	1	18
	英語でおはなし会	5/31、8/30、11/29、1/31	4	122
	子ども図書館大使	7/12・19・30、8/8	4	40
	こわいおはなし大会	7/23	1	102
	図書館を使って自由研究！（小学校高学年・中学生）	7/24・25	2	11
	夏休み実験講座「水道&下水道のしくみを知ろう！」	7/25、8/22（各日2回）	4	55
	小学生のためのおはなし会	7/28、8/4・11・18・25	5	135
	子ども図書館大使のおはなし会	7/30	1	45
	夏休み工作教室 びゅーんととばそう！～新聞ロケット～	7/31	1	44
	図書館で体験入学第一弾「さわってみよう！楽器入門」	8/4	1	189
	夏休み親子音訳図書（CD版）製作体験教室	8/18・25	6	19
	図書館で体験入学第二弾「のぞいてみよう！看護師の世界」	8/19	1	92
	夏休み親子点字体験教室	8/20	2	62
	おはなし&おはなし・グリムのおはなし会・おはなしマラソン	8/20・12/24・3/25	3	94
	東海農政局市民講座「日本型食生活について」、「地産地消・6次産業化の取組について」、「『米トレーサビリティ』について～お米の産地がわかります～」、「食品の表示について～暮らしに役立つ食品表示～」	9/2・10・12・17	4	66
	平成26年度音訳ボランティア養成講座	9/11・18・25・10/2・9・16・23・30、 11/6・13・20・27	12	323
	名古屋市・ロサンゼルス姉妹都市提携55周年記念 寄贈図書贈呈式	10/18	1	30
	読書フェスティバル	10/19	1	3,570
	図書館サイエンス夜話第一夜 「情熱サイエンス 植物科学で食糧増産に挑む」	10/24	1	34
	図書館サイエンス夜話第二夜 「脳を知ることのできる行動を知る」	10/30	1	41
	つるまとしょかんまつり	11/1・2	2	488
	図書館サイエンス夜話第三夜 「野生動物をとことん追跡！先端技術で行動を記録するバイオロギング」	11/7	1	43
	講演会「なごやの貝塚 宮古の貝塚」	1/15	1	27
	せかいのことはでおはなし会	2/7	1	50
	名古屋グランパス応援フラッグを書こう	2/11～3/22	1	
	かげえにんぎょうげき	3/7	1	97
	親子で楽しもう！わらべうた（0歳、1歳）	3/12	2	44
講演会「鶴舞公園と博覧会～名古屋近代化のメモリアル」	3/15	1	50	
保健所における健診時読み聞かせボランティア ステップアップ講座	3/13	1	7	
グランパスくー日図書館広報大使	3/29	1	72	
千種	こぐまちゃんの会	毎月第2・4木曜	24	961
	絵本とおはなしをきく会	毎月第4土曜	11	260
	パパールの会	毎月第2土曜	12	165
	ナルニアの会	毎月第2土曜	12	289
	ちくちく手づくりの会	毎月第3木曜（6、8、10月除く）	9	286
	なごやっ子読書週間おはなし&工作会	4/26	1	28
	子ども図書館大使	7/25・26・31、8/1	4	20
	子ども図書館大使のおはなし会	7/31	1	17
	夏休み子ども講座	8/23	1	21
	千種図書館まつり	11/1	1	81
	ちくちく手づくりの会連続講座	10/16・30	2	44
	保健所ボランティアステップアップ講座	9/5	1	24
	伊藤圭介講演会	1/17	1	8
	図書館からの脱出ゲーム	12/20～1/15	1	12
	防災イベント「あそぼうさい」	9/20	1	23
	親子孫で楽しい バンジーチャイム演奏会 講座	1/31	1	32
	親子孫で楽しい大道仮説実験 びりりん 講座	2/21	1	33

館名	名 称	開 催 日	回数	参加者数
東	おはなし会	毎月第2・4水曜、第1・3・4土曜	54	599
	小さい子向けおはなし会	毎月第2木曜、第4金曜	24	994
	ビブリオバトルフォローアップ講座	4/26	1	5
	なごやっ子読書週間記念 えいが会	4/29	1	29
	赤ちゃんと楽しむわらべうた	5/29、9/18、2/4	3	77
	子ども図書館大使	7/23～7/26	4	20
	子ども図書館大使のおはなし会	7/26	1	20
	ちょっぴりひんやり こわ～いおはなし会	8/6	2	71
	東区高校生ビブリオバトル2014	8/9	1	42
	認知症サポーター養成講座	9/26	1	22
	ライフプランセミナー～これからの生活設計と資産運用	11/29	1	17
	ふゆのおはなし会	12/24	2	28
	ふゆのにんぎょうげき	1/17	1	28
	保健所読み聞かせボランティアステップアップ講座	2/6	1	13
	春のおはなし会	3/25	2	30
北	おはなし会	毎週水曜	46	714
	土曜日おはなし会	毎月第2・4土曜	22	253
	おはなし会（ストーリーテリング）	毎月第1土曜	9	86
	乳幼児向けおはなし会	毎月第2・4金曜	23	1315
	なごやっ子読書週間記念おはなし会	4/25	1	48
	暮らしのセミナー「北区の街道を歩く～下街道を歩く」	6/7	1	10
	なつやすみおはなし大会	7/23	1	49
	子ども図書館大使	7/24・25・30・31	4	20
	子ども図書館大使のおはなし会	7/31	1	27
	ストーリーテリングによる小学生のためのおはなし会 ～こわ～いおはなし特集	8/2	1	27
	なつやすみこどもえいが会	8/7	1	220
	朗読さんまの会	10/18	1	19
	大人のためのおはなし会	11/16	1	23
	工作教室	11/29、3/24	2	59
	暮らしのセミナー「間近に迫る改正相続税と贈与税のポイント」	11/8	1	26
	暮らしのセミナー 「認知症予防のための脳を鍛える生活習慣」	12/13	1	45
	冬のおたのしみ会	12/20	1	67
	劇場と図書館のキッズ探検隊2014 ～やってみよう！舞台裏のお仕事と本さがし～	12/24	1	9
	ほのぼの冬のおはなし会	1/24	1	38
	検索機操作説明会	1/30	1	2
保健所ボランティア向けステップアップ講座	2/5	1	11	
子ども人形げき	3/14	1	51	
春をむかえるおはなし会	3/21	1	23	
楠	おはなし会	毎月第1木、第2・4土曜	32	351
	ちいさい子からのおはなし会	毎月第2木、第4金曜	23	641
	おもちゃ病院	毎月第3日曜	12	235
	工作教室	4/26、8/21	2	32
	写真教室	6/10、11/29	2	58
	子ども図書館大使	7/24・25・31、8/1	4	19
	こどもかんきょう講座	7/24、8/28	2	11
	夏休み映画会	7/30	2	40
	夏休みおはなし会スペシャル	8/23	1	29
	講演会「元タカラジェンヌが語る“夢を追いかけて”」	8/30	1	39
	わぎつねいこまいin楠図書館	9/30	1	17
	楠・水物語2～立体交差した川を見て歴史を感じながら歩こう！～	10/25	1	8
	読書週間シールラリー「ほんをよもうよ！としょかんで」	10/25～11/30	1	-
	文字活字文化の日記念おはなし会スペシャル	11/8	1	22
	保健所ボランティアステップアップ講座	11/20	1	4
	楠防犯教室～振り込め詐欺にあわないように！	12/6	1	28
	冬のおはなし会スペシャル	12/20	1	20
	カルタ大会	1/17	3	54
ちくちく手づくりの会	1/22	1	2	
春のおはなし会スペシャル	3/28	1	29	
西	おひざにだっこのおはなし会（0～1才児向けおはなし会）	毎週金曜	39	585
	おだんごばんの会（1才～就園前の子向けのおはなし会）	毎週金曜	39	673
	おはなし会	毎週土曜	47	325

（次ページへ続く）

館名	名 称	開 催 日	回数	参加者数
	(前ページからの続き)			
西	英語のおはなし会	毎月第4水曜	10	142
	としょかんくらぶピッピ(小学校3~6年)	4/26、7/12、9/13、10/25、1/10、2/7	6	107
	としょかんくらぶウーフ(小学校1・2年)	5/17、7/12、9/20、11/15、1/24、2/21	6	76
	おもちゃ病院	毎月第1日曜	11	218
	なごやっ子読書週間記念行事「えほんをよんでクイズにちょうせん！」	4/19~5/15	1	116
	親子でたのしむむかしばなし	6/21	1	11
	子どもとしょかん大使	7/24・31、8/2・7	4	20
	英語のおはなし会スペシャル	7/23、12/24	2	39
	なつやすみ ふれあいこどもえいが会	7/25	1	346
	子どもとしょかん大使によるおはなし会	8/2	1	11
	こわいおはなし会	8/6	1	27
	西図書館・西文化小劇場キッズ探検隊	8/7	1	28
	夏休み1日限定としょかんくらぶ	8/21	1	3
	わらべうたであそぼう	9/24、3/19	2	50
	文字・活字文化の日記念おはなし会	11/8	1	3
	講演会「三英傑と名古屋」	11/12	1	14
	冬のおはなし会スペシャル	12/13	1	13
	"ちょうちん"作りを体験しよう!(文化小劇場共催事業)	12/20	1	10
	ふゆやすみ ふれあいこどもえいが会	12/25	1	139
保健所ボランティアステップアップ講座	1/28、2/4	2	45	
おためしとしょかんくらぶ	3/7	1	22	
山田	みんなのおはなし会「よむよむ」	毎月第1・3土曜	20	262
	ちいさいおはなし会「すくすく」	毎月第2・4木曜	48	742
	おもちゃ病院	毎月第3日曜	12	284
	なごやっ子読書週間記念おはなし会	4/26	1	41
	ストーリーテリング講座	5/28、6/4	2	43
	ちくちく手作りの会	5/30、10/25	2	30
	映画会「パンピ」	6/27	1	77
	工作教室「ピコピコ人形」	7/12	1	15
	子ども図書館大使	7/24・25・31、8/1	4	20
	子ども図書館大使のおはなし会	8/1	1	10
	親子(孫)でたのしい大道仮説実験講座	8/14	1	47
	人形劇「おまえうまそうだな」ほか	8/21	1	78
	こわ~いおはなし会	8/22	1	35
	工作教室「ゆらゆらハロウィン」	10/25	1	20
	保健所ボランティアステップアップ講座	11/14・20	2	45
	やまだとしょかんまつり	12/6	1	173
人形劇「ぐりとぐら」	1/24	1	144	
工作教室「おどるおひなさま」	2/28	1	22	
耳でたのしむおはなし会きくきく	3/27	1	19	
中村	赤ちゃんからのおはなし会	毎月第1~4木曜	100	2,159
	おはなし会(幼児・小学生向け)	毎月第1・3木曜、第2・4土曜	44	375
	工作教室つくってあそぼう	毎月第4木曜	12	161
	なごやっ子読書週間記念おはなし会	4/26	1	12
	子ども図書館大使	7/25・26、8/8・9	4	20
	夏休みプラザおやこ映画会	8/6	1	235
	図書館大使のおはなし会	8/9	1	19
	中村図書館で自由研究!	8/20	1	10
	夏のスペシャルおはなし会	8/23	1	24
	保健所読み聞かせボランティアステップアップ講座	9/26	1	10
	こどもみくじ	1/6~1/11	1	130
おとなに贈るおはなし会	1/21	2	51	
春の人形げき	3/27	1	93	
瑞穂	みんなのおはなし会(幼児・小学生)	毎月第2・4土曜	22	190
	ちいさいひとむけおはなし会(乳幼児)	毎月第2・4木曜	22	895
	英語でおはなし会	毎月第3水曜	11	188
	やかまし村くらぶ	毎月第3土曜	10	186
	ちくちく手づくりの会	奇数月第2金曜	6	63
	子ども図書館大使	7/23・25・31、8/2	4	20
	百科事典で名探偵	7/31	1	19
	図書館大使によるおはなし会	8/2	1	16
(次ページへ続く)				

館名	名 称	開 催 日	回数	参加者数
	(前ページからの続き)			
瑞穂	夏のこわいおはなし会	8/2	1	30
	つくってあそぼう！パラシュート！	8/8・22	2	44
	謎解きクイズ瑞穂図書館からの脱出	8/29	1	5
	講演会「ESDユネスコ世界会議がやってくる！」	9/6	1	6
	瑞穂保健所乳幼児健診時の読み聞かせボランティア養成講座	11/6・13・20	3	18
	わらべうた講座	11/29	1	16
	かんたん！クリスマスリースをつくろう！	12/6	1	13
	冬のおたのしみ会	12/13	1	55
	文化講演会「鉄道絵本の魅力」	2/14	1	24
	名古屋グランパス応援フラッグを書こう	2/11～3/22	1	-
	講演会「ぼくたちの街には、名古屋グランパスがある！」	3/21	1	6
みずほとしょかんこどもまつり	3/26	1	188	
熱田	おはなし会（乳幼児向き）	毎月第2・4木曜	44	1,058
	おはなし会（幼児・小学生向き）	毎月第2・4土曜	20	369
	ストーリー・テリングの会	毎月第1土曜	9	106
	なごやっ子読書週間記念おはなし会（乳幼児・保護者向き）	4/24	2	77
	なごやっ子読書週間記念おはなし会（幼児・小学生向き）	4/26	1	26
	工作教室 「本のカバーをつかって、ペーパーバッグをつくろう」	6/21	1	27
	講演会 「口腔ケアしてありますか、あなたの歯は大丈夫??」	6/27	1	21
	夏のおはなし会	7/26	1	68
	夏休み子どもえいが会	7/19	1	67
	子ども図書館大使	7/25、8/1・8・9	4	20
	夏のストーリーテリングおはなし会	8/2	1	22
	図書館大使のおはなし会	8/9	1	34
	百科事典で名たんてい！	8/1	1	16
	親子（孫）で楽しい科学実験「ならんでならんで」	8/13	1	41
	一般向け講座「手づくり カンタン 防災ずきん」	9/9	1	19
	あつたっ子文化財博士になって 平成版熱田名所図会を作ろう！	10/18、11/8・22	3	44
	講演会「やがてくる嵐の反抗期を乗り切るには！ ～待つこと・まかせることで育つもの～」	10/24	1	28
	一般向け講座「困った子？困ってる子？」	12/3	1	24
	冬のおはなし会	12/13	1	79
	カルタ大会	1/17	1	75
	講演会「教えて！損をしないセカンドライフ！ ～年金のはなしとマネープラン～」	1/23	1	33
	忘れていませんか東日本大震災 「3.11を心に刻むおはなしかい」	3/11	1	15
	忘れていませんか東日本大震災 「東北の歌とフォークをみんなで歌おう！」	3/14	1	25
親子（孫）で楽しい科学実験講座 「パンジーチャイム」演奏会	3/24	1	18	
中川	おはなし会（乳幼児向き）	毎月第2・4木曜	46	1,497
	おはなし会（幼児・小学生向き）	毎月第1・3土曜	21	363
	親子で楽しむ絵本の世界	5/3	1	164
	わらべうたの会	5/30、1/30	2	57
	長寿イキイキ音読教室	6/6、9/5、12/5、3/6	4	102
	子ども図書館大使	7/24・25・31、8/1	4	20
	中川図書館で自由研究！	7/30	1	9
	子ども図書館大使 おはなし会	8/1	1	19
	夏休み工作教室	8/7	1	24
	夏のこわ～いおはなし会	8/9	1	51
	地産地消フェア記念おはなし会	11/8	1	11
	冬のおたのしみ会	12/20	1	108
	新春カルタ会	1/10	1	30
	講演会「中川区の至宝・円空仏入門」	1/31	1	50
	講演会「やさしい英語多読入門！」	2/28	1	61
	中川保健所読み聞かせボランティアステップアップ講座	3/19	1	7
富田	おはなし会（幼児・小学生向け）	毎月第2・4土曜	22	200
	赤ちゃんからのおはなし会（1～3歳児・保護者向け）	毎月第4木曜	24	398
	本の花を咲かそう（参加型企画）	3/26～5/6	1	254
	なごやっ子読書週間記念おはなし会	4/26	1	12
	なごやっ子読書週間記念工作「カードをつくろう」	4/26	1	13
(次ページへ続く)				

館名	名 称	開 催 日	回数	参加者数
	(前ページからの続き)			
富田	きせつのわらべうたあそび	6/5、9/12、12/4、3/27	4	91
	おはなしとこうさくの会	6/21、9/20、10/25、11/8、12/6、 1/10、2/7、3/28	8	201
	耳で楽しむおはなし会(年3回)	6/23、12/26、3/27	3	43
	おたのしみ会(夏休み企画)	7/12	1	32
	子ども図書館大使	7/25、7/30、8/1、8/9	4	20
	なつやすみ工作会	7/30、8/7	2	43
	たかやま先生のやくにたつ読書感想文講座	7/31、8/1	3	77
	たかやま先生のやくにたつ調べ学習講座	8/6	1	12
	子ども図書館大使によるおはなし会	8/9	1	9
	夏のこわーいおはなし会	8/22	1	72
	宮澤賢治講座「賢治のうた その魅力の一端」	10/11	1	15
	パパと赤ちゃんのおはなし会	12/6	2	16
	コンサート「中国伝統楽器 二胡の調べ」	12/13	2	81
	長寿いきいき講座～元気なうちから介護予防～	12/18	1	14
Moo(ミオー)に花の種をもらおう	12/25	1	-	
保健所ボランティアフォローアップ講座	1/30	1	10	
港	おはなし会(乳幼児向)	毎週水曜	48	1,230
	おはなし会(幼児・小学生向)	毎月第3土曜	11	89
	なごやっ子読書週間記念工作会 「絵本の表紙を使ってペーパーバッグをつくろう！」	4/26	1	18
	講演会「ESDユネスコ国際会議に向けて」	6/28	1	13
	子ども図書館大使	7/19・25・26、8/1	4	20
	百科事典で名探偵	7/25	1	7
	子ども図書館大使のおはなし会	7/26	1	12
	こわーいおはなし会	8/2	2	43
	親子でちくちく手づくりの会「フェルトでドーナツ」をつくろう！	8/8	1	29
	「対面読書サービス」ロコミ・サポーター養成 港図書館でバリアフリーを体験しよう	8/23	1	5
	シェイクスピア生誕450年 朗読三昧の会～朗読劇「リア王」他～	9/27	1	40
	乳幼児健診時読み聞かせボランティア養成講座	10/3・10・24・31	4	51
	講演会「なごやの上下水道100周年について」	11/29	1	11
	カルタ大会	1/10	1	19
	外国語でおはなし会	2/14	1	34
	講演会「海の知識と海上保安庁」	2/28	1	45
	ちくちく手づくりの会「三色だんご」をつくります	3/6	1	11
こどもにんぎょうげき	3/14	1	45	
「おいしいおはなしがいっぱい！」春のおはなし会	3/18	2	20	
南陽	乳幼児向けおはなし会	毎月第2・4木曜	23	333
	おはなし会	毎月第3土曜	10	158
	なごやっ子読書週間記念おはなし会	4/24	1	21
	保健所おはなし会ボランティア養成講座	6/13	1	12
	子ども図書館大使	7/19・26、8/2・8	4	20
	「ボンボンカーリング」を作ろう	7/31	1	32
	図書館大使によるおはなし会	8/2	1	18
	夏休みこども映画会	8/29	2	31
	親子であそぼう！わらべうた	10/2	1	24
	高木コミュニティセンターおはなし会	11/23	1	10
	牛乳パックで作るサイコロパズル	12/26	1	13
	なごやか わぎつね「朗読三昧の会」	2/7	1	14
人形劇こむすび「海賊シップ」ほか	3/24	1	35	
南	びびよおはなし会	毎月第1木曜	24	499
	みんなのおはなし会	毎月第2・4土曜	23	287
	おもちゃ病院	毎月第3日曜	12	-
	わらべうたびびよ	毎月第3木曜	11	306
	ちくちくてづくりの会	毎月第4金曜	10	248
	<開館50周年記念企画>			
	旧館を本市に寄付した実業家の句碑銘板除幕式	5/2	1	-
	講演会「南区の古代・中世を探る」	5/18	1	45
	利用者紹介「私のおすすめ本」	9/2～12/11	1	31
	島田尚幸語りの会	1/10・17	2	73
フロアコンサート フルートデュオ	3/7	2	120	
	(次ページへ続く)			

館名	名 称	開 催 日	回数	参加者数
	(前ページからの続き)			
南	子ども図書館大使	7/24・25・26・31	4	20
	夏休み工作教室(系のこ)	8/3	2	46
	子ども映画会	8/8	1	178
	<南図書館まつり>			
	みんなのおはなし会 図書館まつり スペシャル	9/13	1	49
	人形劇	9/13	1	56
	スタンプラリー	9/13	1	162
	バルーンアート	9/13	2	61
	似顔絵コーナー	9/13	1	75
	いきいき講座 in 南図書館	9/17、10/4	2	26
	保健所ボランティアスキルアップ講座	11/7・27	2	10
	南区オレンジカフェ in 南図書館 にっこり	2/18	1	100
親子ちくちくてづくりの会	3/27	1	18	
守山	おはなし会	第1～4土曜、第3木曜	57	377
	赤ちゃんからのおはなし会	第2・4金曜	19	426
	おはなし&工作会	第5土曜日	4	73
	乳幼児おはなしボランティア養成講座	5/23、6/6	2	30
	子ども図書館大使	7/24・25・31、8/1	4	20
	矢田川自然体験学習(座学)	7/29	1	30
	子ども図書館大使によるおはなし会	7/31	1	9
	夏の連続物語	8/5・6	2	33
	夏休み子ども人形劇	8/29	1	54
	守山区の古墳の魅力を探る	11/8	1	27
	菜イラスト大募集	11/11～12/24	1	-
	音読教室	11/12	2	31
	えいごでたのしむおはなし会	12/11	1	32
	耳でたのしむ冬のおはなし会	12/24	1	13
	ボランティアステップアップ講座	2/6	1	7
	科学あそび・パンジーチャイム演奏会	3/7	1	18
	ちくちく手づくりの会	3/10	1	12
	春休み工作教室	3/25	1	22
はるやすみ小学生のためのおはなし会	3/27	1	10	
楽しいx2 おはなし会	3/28	1	11	
志段味	赤ちゃんからのおはなし会	毎月第2・4木曜	24	1,119
	おはなし会と工作教室	毎月第2土曜	12	388
	はじめての紅茶【お茶、お茶、ちゃちゃちゃ】	4/13	1	25
	なごやっ子読書週間記念 春のスペシャルおはなし会	4/19	1	67
	英語でおはなし会	4/26・6/28・11/22・2/21	5	121
	手作りプレゼントをおくろう！ フラワーアレンジメント&メッセージカード	5/11	1	21
	地域回想法ワークショップ ふるさと～志段味の想い出～	6/7	1	15
	調べ学習講座 調べるって楽しいな！	6/28	1	12
	子ども図書館大使	7/12・13・25・26	4	20
	手作りPOP&帯教室 ～お気に入りの本をオススメしよう！～	7/13	1	15
	歴史の里がやってくる！	7/19	1	150
	図書館大使によるおはなし会	7/26	1	28
	夏休み宿題お助け隊！！～しだみとしゃかん としゃかんツアー	8/25	2	35
	夏のスペシャルおはなし会	8/30	1	78
	秋のスペシャルおはなし会	10/4	1	33
	秋のガーデニング～シクラメン・ピオラなどを使ったハンギング作り～ イクメン・イクジ講座 イクジによく効くお話し～	10/19	1	16
	パパとママに伝える読み聞かせの楽しみ方～	10/25	1	40
	志段味歴史さんぽ～歴史の里を歩いてみよう～	11/16	1	39
	野菜と健康講座	11/26	1	24
	ボランティア養成講座	12/9・12・19	3	33
	ぬいぐるみのおとまり会	12/21	1	21
冬のスペシャルおはなし会	1/31	1	90	
第2回しだみ寄席	2/15	1	95	
読み聞かせボランティアスキルアップ講座	2/19	1	17	

館名	名 称	開 催 日	回数	参加者数
緑	おはなし会	毎月第1・3木曜、第4土曜	34	298
	おはなし会(絵本とおたのしみ)	毎月第2土曜	12	115
	おはなし会よちよち	毎月第1・3木曜	46	1,031
	わらべうたよちよち	第5木曜	8	238
	おはなし会(ストーリーテリング)	毎月第1土曜	8	94
	なごやっ子読書週間記念おはなし会	4/26	1	3
	子ども図書館大使	7/24・25・30、8/1	4	20
	図書館大使によるおはなし会	7/30	1	27
	こわいおはなし会	8/2(2回)	2	57
	大人のためのおはなし会	10/24	1	11
	子どもと本の講座	10/29、11/7(2回)	3	50
	一般向け講座「保健所読み聞かせボランティアステップアップ講座」	10/3	1	13
	工作教室 布おもちゃ「たまごからひよこ」をつくろう	12/3	1	21
	こども人形劇「いやだいやだのきかんぼひよこ」	12/13	1	77
	おはなし世界めぐり ストーリーテリングスペシャル	2/7	1	13
緑図書館こどもみくじ	1/6	1	-	
徳重	おはなし会(乳幼児向け)	毎月第2・4木曜	72	3,555
	おはなし会(幼児・小学生向け)	毎月第1・2・4木曜、第1土曜	45	873
	ユメリアブッククラブ	毎月第4土曜	12	129
	耳で楽しむおはなしの時間～ストーリーテリング	6/14	2	36
	子ども図書館大使	7/24・25・31、8/1	4	20
	子ども図書館大使によるおはなし会	7/31	1	27
	夏のおたのしみ大会(おはなし会)	8/22	4	140
	夏のおたのしみ大会(工作教室)	8/22	2	90
	読書週間シールラリー「ほんをよもうよ!としゃかんで」	10/18～11/30	1	1,987
	紙芝居とけん玉			
	～緑区のむかしばなしの紙芝居と、とつてもやさしいけん玉	11/15	1	41
	対面読書ボランティアスキルアップ(中級)講座	11/20、12/18	2	12
	英語のたのしいおはなし会	11/20、1/15、3/19	3	153
	ユメリアフェスティバル「雑誌付録の無料配布会」	11/23	1	95
	ユメリアフェスティバル「リサイクル本屋さん」	11/23	1	238
	ユメリアフェスティバル「講談・篠笛・筑前琵琶を聴く会」	11/23	1	30
	ユメリアフェスティバルおはなし会(乳幼児向け)	11/23	2	33
	ユメリアフェスティバルおはなし会(幼児向け)	11/23	1	9
	冬のカルタ大会	1/10	2	39
緑区の歴史はじめての一步 - 徳重・東部地区を中心に -	1/31	1	48	
保健所ボランティアステップアップ講座	2/27	1	19	
大人のためのストーリーテリング	3/6	1	16	
日本のシルクロードに残る産業遺産 - 富岡製糸場と各地の蚕糸業 -	3/14	1	26	
名東	おはなし会(幼児～低学年向き)	毎週木曜・毎月第2木曜	47	671
	小さい子向けおはなし会	毎月第2・4土曜	22	933
	英語でおはなし会	毎月第3水曜	10	204
	耳で楽しむおはなし会	毎月第4土曜	8	85
	かみしばいのおはなし会	8・12・3月第4金曜	3	147
	名東どくしょ会 第3回～第7回	4/19、6/21、8/30、12/20、2/21	5	33
	めいとうの日おたのしみ会	5/10	1	20
	1日セミナー「健やかな老後のために」	6/14	1	44
	子ども図書館大使	7/24・25、8/2・7	4	20
	夏のおたのしみ会	7/10	1	12
	1日セミナー「愛読書(文庫本)をハードカバーに」	7/23	1	16
	名東図書館で自由研究!	8/8	1	12
	ヨンデルーがやってくる!	8/22	1	30
	こわいおはなし会	8/23	1	21
	工作教室	9/13、12/20	2	90
	あおぞらこどもとしゃかん	10/18、11/15	2	96
	名東としゃかんまつり	11/8	1	110
	冬のおたのしみ会	12/11	1	33
	1日セミナー「旅行の楽しみ方」	1/31	1	25

(次ページへ続く)

館名	名 称	開 催 日	回数	参加者数
	(前ページからの続き)			
名東	保健所ボランティアステップアップ講座	2/12	1	15
	1日セミナー「昭和のコンクリート伝師・浅野祥雲」	2/14	1	48
	にんぎょうげき	2/21	1	153
	ぐりとぐらの帽子をかぶって写真を撮ろう!	2/28	1	68
	安藤広重木版画展(関連イベント含む)	3/10~3/22	4	531
	季節のわらべうたと絵本の会 春	3/18	1	36
	仮説実験講座「ころりん」	3/25	1	54
天白	おはなし会(幼児~低学年向き)	毎週水曜	33	560
	あかちゃんからのおはなし会	毎月第2・4金曜	48	2,326
	おはなしとてづくりあそび	毎月最終水曜	11	277
	昔話の会	毎月第4土曜	10	165
	ご入学ご進学おめでとう小学生のためのおはなし会	4/26	1	26
	チェコの絵本の世界をpart2	7/12	1	21
	夏のおたのしみ会	7/23	1	183
	おてだま教室	7/25、8/22、12/26、1/9	4	37
	夏のこわいおはなし会	7/26	1	35
	子ども図書館大使	7/30、31、8/6、8	4	20
	子ども図書館大使によるおはなし会	8/6	1	42
	大人のためのおはなし会	9/18、3/19	2	50
	絵本クイズ	10/18~11/16	1	34
	バルーンアートIN天白図書館	12/6	1	34
	おすすめ本のPOPをつくってみよう!	12/20	1	5
	冬のおたのしみ会	12/24	1	87
	カルタ会	1/10	1	17
	保健所ボランティアステップアップ講座	1/15	1	10
	忘れていませんか?神戸のこと~阪神淡路大震災の体験を聞く会	1/17	1	8
	資産運用入門講座	2/19	1	11
こどもにんぎょうげき	2/21	1	62	
東日本大震災・復興への道のり	3/11	1	13	
	ちくちく手づくりの会	3/12	1	26

行事総計表

館名	おはなし会等		工作・科学教室等		講演・映画会等		人形劇・わらべうた等		講座・その他		合計	
	回数	人数	回数	人数	回数	人数	回数	人数	回数	人数	回数	人数
鶴舞	198	5,671	5	99	4	290	3	141	77	5,764	287	11,965
千種	62	1,801	2	65	1	21			19	417	84	2,304
東	85	1,742			1	29	4	105	9	119	99	1,995
北	108	2,670	2	59	3	291	1	51	9	71	123	3,142
楠	59	1,092	2	32	3	79			29	436	93	1,639
西	142	1,829			3	499	2	50	34	645	181	3,023
山田	73	1,282	4	104	1	77	2	222	22	422	102	2,107
中村	149	2,640	12	161	1	235	1	93	7	170	170	3,299
瑞穂	67	1,505	3	57	3	36	1	16	18	368	92	1,982
熱田	81	1,854	3	86	4	149			12	223	100	2,312
中川	72	2,213	1	24	2	111	2	57	11	168	88	2,573
富田	55	782	11	257			4	91	15	483	85	1,613
港	65	1,428	2	47	4	109	1	45	12	113	84	1,742
南陽	36	540	2	45	2	31	2	59	6	46	48	721
南	48	835	3	64	4	296	12	362	39	853	106	2,410
守山	83	911	6	113	1	27	1	54	12	130	103	1,235
志段味	46	1,924	1	21	1	40			20	517	68	2,502
緑	106	1,649	1	21			9	315	6	33	122	2,018
徳重	144	5,012	2	90	1	26			14	2,488	161	7,616
名東	93	2,106	5	175	3	117	2	189	20	920	123	3,507
天白	109	3,751			3	32	1	62	15	204	128	4,049
合計	1,881	43,237	67	1,520	45	2,495	48	1,912	406	14,590	2,447	63,754

注) 子どもと本の講座・不用図書のリサイクル会は除く。

9 展示会

館名	名 称	開催期間	館名	名 称	開催期間
共通	【一般展示】 教科書展示会 鶴舞中央、西、中川、南、緑、天白 名古屋市南図書館伊勢湾台風資料室展 港 鶴舞中央 南 中川 マナーアップキャンペーン2014 「ホンの少しの心づかい つぎに読む人のことを考えて」	6/11～7/5 7/19～8/14 8/1～8/31 9/3～9/28 10/11～11/20 11/1～11/20	千種	わくわく文化財普及事業 千種区で出土した埋蔵文化財の展示 めくるめく本 鉄旅 お菓子の本いろいろ 伊藤圭介と尾張本草学 劇的?な人生 植物のちから 資格をとる	9/24～10/16 10/24～11/20 11/22～12/18 12/20～1/22 1/9～1/23 1/23～2/19 2/21～3/19 3/20～4/16
	【児童展示】 なごやっ子のおすすめ100冊	4/19～5/15ほか		【児童展示】 かえるの本 おかあさんおとうさんの本 学校の本 雨の本 めいたんていとうじょう なつのほん おばけのほん こんなほんあんなほん 戦争を読む おじいちゃんおばあちゃんの本 月の本・星の本 国際アンデルセン賞を受賞した作家たち まほうのほん いろいろなしごと のりものだいすき クリスマスの本 ふゆのほん みんなヨンデルー総選挙3 4 結果発表と ヨンデルーのとある一日展 えとのどうぶつのほん おおきくなるよ 「ことば」であそぼう はるがきた	4/19～5/6 5/8～6/1 5/8～6/1 6/3～6/29 6/3～6/29 7/1～7/21 7/1～7/21 7/23～8/29 7/23～8/29 8/30～9/27 8/30～9/27 9/27～10/31 9/27～10/31 10/31～11/20 10/31～11/20 11/22～12/25 11/22～12/25 12/9～12/28 12/26～1/31 2/1～3/4 2/19～4/16 3/5～4/16
鶴舞	【一般展示】 鶴舞中央図書館所蔵特別集書に見る 愛知県の歴史地震 健康の大切さを伝えるポスターコンクール 作品の展示 水道給水100周年記念企画巡回水道歴史写真展 「なごやの水道のあゆみ」 東海農政局「食料・農業市民講座」企画展示 特別展示「海図で知る名古屋港の変遷」 絵すごろく 子どもを発見(みつ)ける 昭和区区民まつり「今昔写真展」 ノーベル賞 追悼 高倉健 なごやの歌 翔べ! はやぶさ2 姉妹友好都市口サンゼルス市から 本をいただきました 没後50年 江戸川乱歩 図書館で知る鶴舞公園のあれこれ 本町通をさんぼする あの日を忘れない 東日本大震災 2015年シーズンのグランパスを応援しよう	5/17～7/17 5/29～6/25 7/19～9/18 9/2～9/19 9/20～10/15 9/20～11/30 10/18～12/28 10/18 10/8～11/6 11/19～11/30 12/6～2/19 12/6～12/14 1/17～2/1 1/17～2/19 2/21～3/15 2/21～5/14 3/11～3/19 3/14～3/29	東	【児童展示】 こんなほん あんなほん表紙イラスト原画展 手作り絵本展 世界のサンタクロース展 ヨンデルー総選挙 大正時代のおひなさま 第7回図書館を使った調べ学習コンクール (名古屋)入選作品展	7/19～8/31 11/13～11/26 12/6～12/28 11/15～11/30 2/21～3/19 2/11～3/1
	【市民展示】 伊勢型紙展示 東山動物園の恐竜像パネル展示 絵手紙の展示 子どもの絵画の展示 能面展 書道作品展示	5/1～5/28 10/22～11/6 11/11～11/28 11/29～11/30 1/6～2/1 2/3～3/1		【市民展示】 東山コミセン水墨画教室作品展 ぼくもわたしもアーティスト展 楽しい陶展 絵てがみ展 赤い羽根協賛児童生徒 作品コンクール巡回展示 手づくり絵本展示会 水彩画展 とんぼ第一学童保育所 日常のあそび生活作品展 日本画こすもす 日本画展 日本画サークルこすもす作品展	4/24～5/6 7/16～7/30 10/1～10/16 10/18～10/28 10/29～11/7 11/11～11/24 12/2～12/7 1/28～2/12 3/17～3/29 3/18～3/30
千種	【一般展示】 新生活応援 ちょっと社会派 北欧ミステリー 音楽に親しむ本 山また山 ねこVスイぬ 防災パネルの展示 闘病記	2/21～4/17 4/19～5/15 5/17～6/15 6/21～7/17 7/19～8/14 8/16～9/18 8/30～9/20 9/20～10/23		【一般展示】 憲法について考える 追悼 渡辺淳一 徳川園で俳句に挑戦! (パネル展示「高校生俳句 春の陣」併催) ワールドカップを楽しもう 青・あおを楽しむ 追悼 ダニエル・キイス 夏のちょっと不思議な本、こわーい本 芥川賞・直木賞受賞作品 ビプリオバトルを楽しむ (東区高校生ビプリオバトル連携企画) 夏休みラストスパート 親子で挑戦! (次ページへ続く)	4/19～5/15 5/6～5/31 5/17～6/19 6/4～6/19 6/21～7/17 6/21～7/17 7/19～8/14 7/19～8/14 8/9～8/14 8/16～8/28

館名	名 称	開催期間	館名	名 称	開催期間
東	(前ページからの続き)		北	介護予防・介護に関する本	8/8～8/21
	終戦69年 あの戦争を読む	8/16～9/18		災害に備える	8/22～10/1
	夏バテ解消! いろいろな健康法	8/16～9/18		闘病記を読む	10/2～10/26
	書道	8/29～9/18		名古屋・愛知が舞台の本	10/28～11/23
	(高校生書道パフォーマンス連携企画)			認知症に関する本	11/24～12/18
	行楽シーズン ちょっとおでかけ!	9/20～10/16		紙に関する本	12/20～1/15
	ｼｰｽﾞものに挑戦! お気に入りを見つけよう	9/20～10/16		「ヨンデルーのとある1日」パネル展示	1/8～1/31
	認知症 理解・予防・支えるために	9/2～10/2		宮尾登美子の本	1/8～1/15
	祝! ノーベル物理学賞	10/3～10/23		図書館が舞台の本	1/17～2/11
	これからの生活設計と資産運用について	10/18～11/30		北図書館おはなしボランティアグループの紹介	2/1～2/26
	(ライフプランセミナー連携企画)			お菓子の本	2/12～2/26
	読書週間 読書を楽しむ	10/18～11/20		北陸を巡る	2/27～3/19
	江戸を読む	10/24～11/20		火坂雅志の本	2/28～3/8
	錦秋をめぐる	11/22～11/30		松谷みよ子の本	3/10～3/15
	(パネル展示「高校生俳句 秋の陣」併催)			北区桜並木と水のみち	3/21～4/12
	芸術の秋 名画への旅	11/22～12/17		発達障害啓発週間によせて	3/24～4/24
	冬の夜長はミステリー	12/6～12/17		【児童展示】	
	さあ、年末! きれいに暮らす	12/6～12/27		植物のはなし	5/17～6/19
	生き方指南いろいろ	12/18～12/27		雨のふるおはなし	6/21～7/17
	新しい年の幸せを祈って	12/18～12/27		こなほんあんなほん	7/19～8/31
	日本人の伝記 こな生き方、あんな人生	1/6～2/11		戦争の本	7/19～8/31
	言葉を味方にする。	1/6～2/11		秋をむかえるおはなし	9/2～9/18
	ティータイムはいかが?	1/6～1/6		魔法をつかうおはなし	9/20～10/16
	追悼 宮尾登美子	1/8～1/15		芸術の秋! 音楽の本	10/18～11/20
	ほっこりまったり気分で	1/17～2/19		冬のたのしみは...	11/22～12/18
	RUN! さあ、走ろう!	2/12～3/19		家族のはなし	12/20～1/15
	パネル展示「マラソンフェスティバルナゴヤ・愛知」併催			あたたまるおはなし	1/17～2/19
	新書を読もう! 新書大賞2010 - 2015	3/10～4/16		ねこの本	2/21～3/19
	建築を訪ねて...	3/10～4/16		なにかがはじまるおはなし	3/21～4/16
	START! 今から始める、ここから始める	3/21～4/16		【市民展示】	
	【児童展示】			名古屋市立城北小学校のあゆみ	4/1～4/30
	サッカーとブラジル	5/17～6/19		藤前干潟の過去と現在	5/1～6/29
	こわい本	6/21～7/17		ふるさと北文化に親しむ会「染め」	7/1～7/31
こな本あんな本・おすすめ本・自由研究など	7/19～9/18	北区老人クラブ活動啓発	8/1～8/29		
ほんの本、としょかんの本	9/20～9/30	南海トラフ巨大地震に備えて	9/2～9/30		
かんきょうの本	10/1～10/19	道路の老朽化対策	10/1～10/31		
(パネル展示「ESDクイズラリー」併催)		愛知工業高校活動展示	12/2～1/7		
ヨンデルー総選挙の本	10/21～11/30	ふるさと北文化に親しむ会「和裁」	2/27～3/19		
冬の本、クリスマスの本、お正月の本	12/6～1/15	発達障害啓発週間によせて	3/24～4/24		
バレンタインにちなんで、おかしの本	1/17～2/19	【一般展示】			
ひなまつりの本、はるの本	2/21～3/13	たびだちのとき～新しいことにチャレンジ	3/21～4/17		
追悼 松谷みよ子	3/14～3/19	冒険に出よう!	4/20～5/16		
むかしばなしの本	3/21～4/16	ミニ展示「バラの本」	5/17～5/25		
		環境に関する図書	5/18～6/20		
		ミニ展示「8月11日は“山の日”に!」	5/27～6/4		
		ミニ展示「梅雨入りですね」	6/5～6/15		
		ミニ展示「ワールドカップ開幕」	6/14～6/29		
		小説の中の歴史上の人物	6/22～7/31		
		ミニ展示「村岡花子が書いた本・訳した本」	7/1～7/13		
		ミニ展示「海の本」	7/15～7/31		
		宝塚&夢をかなえる	8/1～8/30		
		ミニ展示「なごやっこ読書カードにのった本」	8/1～8/14		
		ミニ展示「旅に出たい...」	8/16～8/31		
		宮部みゆき特集	9/2～9/15		
		ミニ展示「9/5は国民栄誉賞の日」	9/2～9/15		
		元気なお年寄りの本	9/17～10/14		
		ミニ展示「味覚の秋」	9/17～9/30		
		ミニ展示「秋は装いのチャンス」	10/3～10/19		
		楽しい秋・深まる秋	10/16～11/20		
		ミニ展示「ティーンズのあなたへ」	10/21～10/31		
		ミニ展示「追悼 赤瀬川原平」	11/1～11/14		
		(次ページへ続く)			
北	【一般展示】		楠		
	トーベ・ヤンソン 生誕100年	4/19～5/15			
	環境を考える	5/17～6/19			
	ブラジルに関する本	6/21～7/17			
	日本の祭り 世界の祭り	7/12～8/14			
	鉄道の本あれこれ	8/16～9/18			
	和食にふれる	9/20～10/16			
	税に関する本	10/18～11/20			
	夜空をながめる(冬の星座)	11/22～12/18			
	新しい年! 未年(ひつじ年)	12/20～1/15			
	文学賞	1/17～2/19			
	大人も楽しめる絵本	2/21～3/19			
	新生活応援	3/21～4/16			
	古田足日の本	6/14～6/19			
	ダニエル・キイスの本	6/21～7/1			
	世界遺産に関する本	7/2～7/17			
	芥川賞・直木賞関連図書	7/18～8/3			
	夏を楽しむ	8/5～8/21			

館名	名 称	開催期間	館名	名 称	開催期間
楠	(前ページからの続き)		山田	6月5日は環境の日	5/17~6/15
	ミニ展示「ありがとうの本」	11/15~11/30		ジャズの本	6/21~7/17
	第二の人生の節目~相続・年金・終活~に関する図書	11/22~12/18		電車を楽しむ	9/2~9/18
	ミニ展示「お掃除始めました?」	12/2~12/14		怖い?知りたい!妖怪の本	9/3~10/16
	ミニ展示「もうすぐお正月」	12/16~12/28		まどみちおを知っていますか?	10/1~10/31
	和の文化にふれよう!	12/20~1/15		トーベ・ヤンソン生誕100周年	10/18~11/20
	ミニ展示「祝・成人」	1/6~1/15		知りたい、行きたい、フィンランド	
	エア登山を楽しもう!	1/17~2/19		冬の夜は美味しい(?)ミステリーを!	11/22~12/28
	ミニ展示「宮尾登美子 追悼」	1/17~2/1		今年の夢 決意!	1/6~1/31
	ミニ展示「さむ~いふゆ 体から温まろう」	2/3~2/14		伊勢神宮&ご利益・開運のスポットへ	
	ミニ展示「節句」	2/15~2/28		今年も健康で美しく!	1/6~2/27
	今、人気がある「時代小説特集」	2/21~3/19		定年後どうする?	1/17~3/19
	ミニ展示「3.11 あれから4年...」	3/3~3/13		本の帯コンクール	3/17~3/29
	ミニ展示「さくらの本」	3/15~3/31		グリーンを楽しむ	3/21~4/16
	日本映画の原作をよんでみよう!	3/21~4/16		【児童展示】	
	【児童展示】			なかよしっていいな ともだちの本	4月
	お母さんお父さんの本	5/17~6/19		ちいさななかま しぜんのなかま	5月
	水辺の生きもの~みじかなしぜんを考える	6/21~7/17		カエルのほん	6月
	こんな本あんな本 2015	7/19~9/2		のりものだいすき	6月
	じしん・たいふう	9/3~9/18		なつやすみ!自由研究に挑戦	7・8月
	おじいちゃんおばあちゃん	9/20~10/5		だいすき!みやにしたつやさん	7/19~8/31
	ミニ展示「食欲の秋」	9/20~9/30		なつやすみ おきにいりの本	7/19~8/31
	ミニ展示「小学校で紹介した本」	10/1~10/31		みあげてごらん	9月
	ハロウィーン	10/11~10/31		むかし むかし	10月
	わたしのすきな本	11/1~11/30		くまさんあつまれ	11月
	クリスマス	12/2~12/25		開いてごらん 絵本のとびら	12月
やぎ・ひつじ	12/26~1/15	絵本のとびら あけてごらん	11/22~12/28		
ゆき!雪!	1/17~2/19	~ふゆとクリスマスの本~			
はるよこい	2/21~3/19	ふゆのほん	1月		
ミニ展示「追悼・松谷みよ子」	3/10~3/19	おいしいものあつまれ~!	2・3月		
出会いと別れ	3/21~4/16	みんなヨンデルー総選挙 結果発表	3/1~3/31		
西	【一般展示】		中村	【一般展示】	
	あのととき読みたかった本あのととき読まなかった本	4/19~5/15		そばうどん	3/23~4/18
	源氏物語の世界	5/17~6/19		光と緑の季節	4/19~6/20
	なでこの力	5/17~6/19		身近なエコで暮らしを豊かに	6/21~7/6
	暑さ対策の本	6/21~7/17		漱石再読	7/12~7/31
	山の本	7/19~8/21		子どもの問題	8/1~8/14
	WE ARE SHERLOCKED	8/23~9/18		涼を求めて	8/15~9/19
	~すべてはここから始まった			食欲の秋	9/20~10/17
	漢詩の魅力	9/20~10/16		秀吉を読む	10/18~11/20
	三英傑の本	10/18~11/20		きものを楽しむ	11/21~12/18
	謎に挑む	11/22~12/18		暖を求めて	12/20~2/20
	自然とむきあう自然とつきあう	12/19~1/15		幕末を読む	2/21~3/20
	気持ちがあったかくなる本	1/17~2/19		はじめよう!花作り庭作り	3/21~4/17
	日本の美術	2/21~3/19		【児童展示】	
	まわるって楽しい!	3/21~3/31		とりのほん	3/22~4/17
	【児童展示】			お天気の本	5/17~6/19
	地図でぼうけん!~地図がでてくる本	5/17~6/19		水はふしぎ	6/21~7/18
	夜空を見上げて...七夕の本	6/21~7/6		やってみよう自由研究	7/19~8/31
	海の本	7/7~7/17		よるの本	9/1~9/18
	「こんなほんあんなほん」の本	7/19~8/31		たべものの本	9/20~10/16
	だいすき?だいきらい?きょうだいの本	9/2~9/18		ことばあそびの本	10/18~11/20
	虫の本	9/20~10/16		クリスマス	11/22~12/25
	おいしいものつくる!の本	10/18~11/20		お正月・干支	12/26~1/10
	にんぎょう・ぬいぐるみの本	11/22~12/18		チョコレート	1/11~2/19
	空のうえにはなにがある?~うちゅうの本	12/19~1/15		春がきた	2/21~3/19
	ゆきとこおりの本	1/17~2/19		ともだち	3/21~4/16
ものづくりの本	2/21~3/19	【市民展示】			
はるですよの本	3/21~3/31	中村公園夏まつり写生会作品展	8/8~8/28		
山田	【一般展示】		中村区小中学校特別支援教育作品展	1/8~1/16	
	自分で出来る小さな事...個人情報の保護	4/19~5/15	中村区造形作品展	1/27~2/4	
	写真集を楽しもう	5/17~7/17	青年海外協力隊50周年記念展	3/21~4/19	

館名	名 称	開催期間	館名	名 称	開催期間
瑞穂	【一般展示】		熱田	<職員のおすすめ本>	
	粉・粉・粉 花粉ばかりが粉じゃない	3/22～4/17		おめでとう！上橋菜穂子さん	4/1～4/30
	小説で読む名古屋	4/19～5/15		国際アンデルセン賞	
	写真は何をうつしとる？	5/17～6/19		思い出しませんか あのころのあなた	5/1～6/3
	サッカー・ワールドカップとブラジル	6/21～7/17		渡辺淳一さん死去	5/6～5/22
	水の本	7/18～8/14		ワールドカップブラジル大会がいよいよはじまります	5/23～6/15
	伊勢湾台風を忘れない	8/16～9/18		織田信長 そこが知りたい	6/3～7/1
	音楽を読んで享受する	9/20～10/16		追悼 ダニエル・キイスさん	6/19～7/13
	東海道新幹線開業50年	10/18～11/20		日本国憲法	7/1～7/31
	・東京オリンピック50年			トーベ・ヤンソン生誕100年	8/1～8/31
	骨・化石・過去の痕跡	11/22～12/18		お姫さまの本	9/2～9/30
	闇鍋	12/20～1/15		鉄分補給のススメ PART2<～新幹線開業50年>	10/1～10/31
	鬼・妖怪・怪異なもの	1/17～2/19		私の人生の大切な一冊をあなたに！	11/1～12/4
	愛知ゆかりの作家	2/21～3/19		政治・選挙・アベノミクス	12/5～12/28
	色のいろいろ	3/20～4/16		河合隼雄	1/6～1/31
	かご盛り「文庫の多数著者」	6/28～7/6		わたしには関係ないことか？	2/1～2/28
	かご盛り「うわあ、なつかしい こどものとも復刻」	7/12～7/19		国際協力・紛争・平和を考える	
	かご盛り	7/19～7/26		春からいかが！？	3/1～3/31
	「あの作品最初は*** シリーズものの1巻」			<スタッフおすすめコーナー>	
	かご盛り	7/26～8/14		これを読むと、もしかしてだけど、	7/15～7/31
	「小説じゃない文庫本 硬いのから柔らかいのまで」			賢くなるんジャンナイカ！	
	かご盛り「自立たないけれど こんなCDもありますよ」	8/16～9/1		夏といえば野球でしょ！	8/1～8/14
	かご盛り「見かけない文庫本 他の図書館の所蔵本」	9/2～9/18		「借り」って、楽しいね！BY・アリエッティ	8/16～8/31
	かご盛り「文庫の多数著者」	9/20～10/16		ハマれば一気に読めます！ デルフィニア戦記	9/2～9/15
	かご盛り「うわあ、なつかしい こどものとも復刻」	10/18～11/7		パンツ総番長 偽電気ブラン 金曜倶楽部	9/17～9/30
	かご盛り「こだわってます、 の本」	11/7～11/20		さぁ貴方も森見世界へいざ行かん！	
	かご盛り「新書いろいろ」	11/22～12/16		「上橋菜穂子特集」ファンタジーワールドに	10/1～10/31
	かご盛り	12/17～2/17		おもしろいをプラス あなたはどの本から？	
	「小説じゃない文庫本 硬いのから柔らかいのまで」			秋の夜長にもう1冊	11/1～11/15
	かご盛り「新書いろいろ」	2/17～3/20		大人の心にも響きます！ ～児童コーナーより～	11/16～11/30
	かご盛り「自立たないけれど こんなCDもありますよ」	3/21～4/15		こんなにもある 探偵！	12/2～12/14
	【児童展示】			トビキリ変わりダネ探偵集めました	
春になったよ	3/1～4/18	お母さんやお父さんと、おばあちゃんや	12/16～12/28		
雨・みず・こおりの本	6/1～7/6	おじいちゃんと、この冬休みにチャレンジ！			
おばけのほん	7/12～7/31	神話とSFが楽しめるファンタジー！	1/6～1/31		
こんなほん・あんなほん	8/1～8/31	荻原規子作品を集めました			
たべもの本	9/2～10/24	今日は恵田陸の何を讀もうかな？ドラマ化・映画化したもの！	2/1～2/14		
文字・ことば・記号の本	10/25～11/9	さあ、多彩なジャンルから、あなたはどれを讀みますか？			
みんなノンデールー総選挙3 4 結果発表展示	11/11～11/20	読めば話に引き込まれ"砂糖菓子"のように夢中に。	2/15～2/28		
クリスマス・ふゆの本	11/22～12/25	思わず次の作品に手が伸びる、そんな作家。			
お正月・ふゆ・干支・羊の本	12/26～1/15	それは、桜庭一樹さん。			
のりもの本	1/17～2/19	図書館×ものがたり！	3/1～3/15		
どうぶつだいかつやく	2/20～3/19	ピカピカの1年生におすすめ！	3/17～3/31		
春のほん	3/21～4/16	本はどうやって探したらいいの？図書館はどんなところ			
熱田	【一般展示】		【児童展示】		
	春からお野菜を作って食べよう！！	3/22～4/17	ことばと詩の本	4/1～4/30	
	「環境」について今年も考えよう！	5/17～6/19	おとうさんおかあさんのほん	5/1～5/31	
	元気の出る図書館！ほんまでっか？	6/21～7/17	地球とともだち	6/1～6/29	
	夏	7/19～8/14	「こんなほんあんなほん」と	7/1～8/31	
	備える！	8/16～9/18	「なごやっ子読書ノート」の本		
	子ども図書館大使活動報告	9/20～10/5	妖怪	9/13～9/26	
	楽しむ子育ては、親を大人にする！？	10/17～11/20	月の本 夜空の本	9/27～10/5	
	みんなノンデールー総選挙	11/22～12/18	ノーベル賞の本	10/8～11/2	
	これが好きならあれも好き？		ハロウィンとまじよの本	10/1～10/31	
	あつたっ子文化財博士による	12/5～12/11	音楽がきこえてくるよ	11/1～11/30	
	平成版熱田名所図会の展示		クリスマスのほん	12/2～12/28	
	こんな趣味を始めてみませんか？	12/20～1/15	宇宙へ！！	12/4～12/28	
	お金	1/17～2/19	お正月とえとのほん	1/6～1/31	
	書のみちしるべ	2/21～3/19	鬼の本 豆の本	1/17～2/8	
	忘れていません東日本大震災	3/11～3/19	ゆきとこおりのほん	2/1～2/28	
	関連パネルの展示		桃の節句の本	2/10～3/7	
	春	3/21～4/16	(次ページへ続く)		

館名	名 称	開催期間	館名	名 称	開催期間
南陽	(前ページからの続き)		守山	随筆の秋	10/18～11/16
	大人が読んでも面白いティーンズ(1、2部)	9/20～11/20		木を見に行こう	11/22～12/18
	みんなヨンデルー総選挙の本	11/22～12/18		点鬼簿2014	12/20～1/15
	ミニ展示「掃除・洗濯、お手入れ、 整理整頓、インテリアの本」	12/14～1/6		映画の楽しみ	1/17～2/19
	クリスマスの本	12/20～12/25		積層2階所蔵の本の紹介	2/21～3/19
	お正月の本	12/26～1/15		電車・汽車で行こう	3/21～4/16
	ミニ展示「追悼宮尾登美子さん」	1/7～1/15		【児童展示】	
	羊あれこれ	1/17～2/19		家族っていいな!	5/17～6/19
	ミニ展示「祝第152回直木賞&芥川賞」	1/17～1/18		あしたの天気はなあに?	6/21～7/17
	ミニ展示「防災の本」	1/20～2/1		こんなほんあんなほん &なごやっこ読書ノート	7/19～9/18
	ミニ展示「お菓子の本」(ケーキ・チョコレート)	2/3～2/15		のりものの本	9/20～10/16
	ミニ展示「雪・氷の本」	2/17～2/28		みのりの秋	10/18～11/16
	ふしぎな絵の本	2/21～3/1		クリスマスの本	11/22～12/25
	ミニ展示	3/1～3/8		お正月&えとの本	12/26～1/15
	「なかがわりえこさん・やまわきゆりこさんの本」			いる?いない?おに・かっぱ・りゅう・ようかい...	1/17～2/19
	ミニ展示「追悼・松谷みよ子さん」	3/10～3/19		春をさがしてみよう	2/21～3/19
「泊まる」本	3/3～3/19	伝記の本 いろいろ	3/21～4/16		
「うどん そば」の本	3/20～4/16	志段味	【一般展示】		
ミニ展示「春の本」	3/21～3/31		三英傑と戦国期の守山～秀吉・家康編～	4/1～4/30	
【児童展示】			ミニ展示「消費税が上がる今 お金を考えよう」	4/1～5/31	
「こんなほんあんなほん」と戦争の本 など	7/19～8/3		三英傑と戦国期の守山～信長編～	5/1～5/31	
南	【一般展示】			追悼 渡辺淳一	5/6～5/31
	メーグルでめぐる名古屋		3/21～4/17	芸術 レオ・レオニ	4/19～6/8
	開館50周年記念講演会関連展示「南区の本」		4/19～5/30	ミニ展示「地域回想法」	4/24～7/31
	梅雨が明ける前に		6/21～8/14	(地域回想法ワークショップ運動展示)	
	共催事業に関する展示		8/16～10/16	東海の観光地	6/1～6/29
	「高齢者の困りごと・悩みごと」			追悼 古田足日	6/11～6/18
	気になる仕事、見てみよう		9/20～11/30	芸術 宝塚100周年	6/10～8/31
	あやし、おそろし・・・?		12/6～2/1	追悼 ダニエル・キイス	6/19～7/12
	先人の生き方に学ぶ		2/21～4/16	新ジャンルに挑戦!SF&ファンタジー	7/1～7/31
	<開館50周年記念企画>			ミニ展示「夏野菜スペシャル」	7/22～10/15
	見晴台考古資料館出張展示		4/22～5/30	新ジャンルに挑戦!ホラー編	8/1～8/31
	「歴史ある町、南区」			防災&減災	9/2～9/30
	「南図書館の今、昔」	4/27～5/30	ミニ展示「RUN!ラン!らん!」	9/2～10/31	
	「田中均一郎氏と南図書館」		芸術 岡崎市美術館 法隆寺展	9/2～10/5	
	利用者紹介「私のおすすめ本」	10/18～12/18	パネル展示「東山動植物園パネル展」	9/9～9/30	
	<伊勢湾台風襲来55年企画展示>		アウトドアLife	10/1～10/31	
	「伊勢湾台風と写真・映像」	6/21～7/27	ミニ展示「東谷山フルーツパークへようこそ!」	10/1～11/30	
	「伊勢湾台風と学校、そして子どもたち」	9/3～9/28	ミニ展示	10/1～11/13	
	「伊勢湾台風と報道」	1/17～2/19	「ESDクイズラリー」とESD関連図書展示		
	【児童展示】		芸術 各美術館・博物館 特別展案内	10/7～12/19	
	花	4/1～4/22	ミニ展示「サトシンの本」	10/8～10/31	
	なごやっこ100冊	4/23～5/6	(イクメン・イクジイ講座運動展示)		
	旅	5/7～5/31	ミニ展示「野菜の本」	10/28～11/26	
かえる	6/1～6/29	(野菜と健康講座運動展示)			
こわいはなし	7/1～7/31	追悼 赤瀬川原平	10/28～11/28		
こんな本 あんな本	8/1～8/31	ガリレオ生誕450周年としし座流星群	11/1～11/30		
防災	9/2～9/30	ミニ展示「NHK大河ドラマ『花燃ゆ』」	11/1～1/31		
建物	10/1～10/31	暮れ・新年	12/6～12/28		
ロボット機械	11/1～11/30	芸術 クラシック	12/20～2/28		
クリスマス	12/2～12/28	日本の伝統～芸能とあそび～	1/6～1/31		
えと(ひつじ)	1/6～1/31	ミニ展示「落語」	1/6～4/16		
のりもの	2/1～2/28	寒い冬は家で楽しもう	2/1～2/28		
きょうりゅう	3/2～3/31	ミニ展示「お菓子の本」	2/1～3/31		
守山	【一般展示】		思い出を記録に残そう	3/1～3/31	
	お仕事いろいろ働き方いろいろ	4/19～5/15	【児童展示】		
	環境問題	5/17～6/19	ミニ展示「母の日～手作りプレゼントを贈ろう～」	5/1～6/29	
	外国文学を読もう	6/21～7/17	ミニ展示「お父さんのお仕事を知ろう!」	6/1～7/21	
	建築入門	7/19～8/14	Happy Father's Day		
	音楽を読む	8/16～9/18	ミニ展示「本のPOP&帯を作ろう!」	7/1～8/31	
	天体観察	9/20～10/16	(次ページへ続く)		

館名	名 称	開催期間	館名	名 称	開催期間
志段味	(前ページからの続き)		徳重	ミニ展示「いきものいきいき 海や川のいきもの」	7月
	ミニ展示「おばけ・ようかい」	8/1~8/31		ミニ展示「いきものいきいき どうぶつ」	8月
	平和の本	8/1~8/31		ミニ展示「いきものいきいき とり・鳥・トリ」	8月
	ミニ展示「どうぶつ」	9/2~9/30		ミニ展示「 の秋 スポーツ」	9月
	おじいちゃん・おばあちゃんの本	10/15~10/31		ミニ展示「 の秋 食欲」	10月
	ハロウィン	10/1~10/31		ミニ展示「 の秋 芸術」	10月
	ミニ展示「ぬいぐるみ&クリスマスの本」	12/6~12/28		ミニ展示「ゆく年くる年 ノーベル賞」	12月
	ブックトーク「ふしぎな世界」で紹介した本	12/11~12/28		ミニ展示「ゆく年くる年 2014年のさよなら」	12月
	ブックトーク「かず」で紹介した本	12/17~12/28		ミニ展示「阪神大震災20年」	1月
	雪	12/6~12/28		ミニ展示「文化財保護室」	1月
	ミニ展示「あそび」	1/6~1/31		ミニ展示「外国児童文学 国別特集」	2月
	おに	1/25~2/15		ミニ展示「防災」	2月
	ブックトーク「かずつておもしろい」で紹介した本	2/27~3/31		ミニ展示「さよなら、松谷みよ子さん」	3月
テーマ展示「洋書えほん」	3/1~4/30	ミニ展示「春の本」	3月		
女の子が出てくる本	2/17~3/15	【児童展示】			
はる	3/17~4/22	夏休みのおすすめ本、戦争と平和	7/19~9/12		
緑	【一般展示】		主人公だいかつやく!	9/13~10/16	
	春の夜はミステリー?~春眼醒を覚える!!~	4/19~5/15	冬の本	11/22~1/15	
	晴れ、ときどきサバイバル	5/17~6/19	ヨンドル総選挙	3/21~4/16	
	トワイライト・エクスプレスのたそがれ!	6/21~7/17	【一般展示】		
	いろんな夏あつめました!	7/19~8/14	家をつくる	4/18~5/15	
	あなたの宝物はなんですか?	8/16~9/18	健やかな老後のために	5/16~6/19	
	江戸川乱歩と乱歩賞作家	9/20~10/5	健康を考える	6/20~6/30	
	スポーツの秋、行楽の秋、食欲の秋	10/11~11/20	ルリユール講演会	7/1~7/31	
	暑くもなく、寒くもなし		アジアまるごと	8/1~8/31	
	さあ、お弁当持って出かけましょう!		おしゃれな切り紙	12/1~12/28	
	この冬、古典はいかが?	11/22~12/18	旅行の楽しみ方	1/6~1/31	
	未成年生まれの作家特集	12/20~1/15	浅野祥雲を知っていますか?	2/1~2/19	
	魅惑のチョコレート&スイーツの世界	1/17~2/19	浮世絵-歌川広重	2/30~3/22	
インターンシップ・	2/21~3/31	備えよう地震災害の本	3/24~4/16		
体験学習生徒のおすすめ本です。		【児童展示】			
【児童展示】		たのしい学校	3/22~4/17		
ともだち	3/2~4/17	だいすき!どうぶつ	5/8~5/31		
かぞく	5/17~6/19	雨	6/1~6/19		
雨と水	6/21~7/17	のりもの	6/21~7~17		
こななほんあんなほん&読書ノート	7/21~8/31	夏休みに読んでみませんか	7/19~8/31		
のりもの	9/2~10/5	クリスマス	12/2~12/25		
たべもの	10/11~11/20	えとのほん	12/26~1/15		
クリスマス	11/22~12/25	こんにちは、せかいのともだち	1/16~2/29		
正月、羊 冬によみたい本	12/26~28	100冊の絵本たち	3/3~		
おみくじにのせた本	1/6~1/15	【一般展示】			
オニ、妖怪、てんぐ、カッパ、やまんば	1/17~2/19	将棋(名人戦開催記念)	4/19~5/15		
王様、女王様、おひめさま、おうじさま	2/21~3/31	環境問題	5/17~6/19		
徳重	【一般展示】		雨を楽しむ	6/21~7/17	
花を楽しむ	4/2~4/17	夏休み宿題応援特集	7/19~8/31		
環境デーなごや	5/17~6/15	きもちのいい写真	9/1~10/17		
我が家が一番	6/21~7/17	秋を感じさせる本	10/18~11/16		
未来をつくるわたしをはぐくむ(ESD世界会議)	10/18~11/14	祝ノーベル賞受賞	11/22~12/18		
読書週間	11/15~11/20	忘れていませんか?阪神淡路大震災	12/20~1/15		
大切な歴史を未来へ みどり小さな資料展	1/17~2/8	ひつじの本	1/17~2/19		
国宝、史跡、文化財	1/17~2/9	ライフプラン	2/21~3/19		
春を迎える	2/11~2/27	始めてみよう 新しいこと	3/21~4/16		
世界遺産	2/28~3/19	天白区なつかしの写真展	6/26~7/25		
ミニ展示「国際アンデルセン賞(日本)」	4月	防災作品の展示	11/11~12/9		
ミニ展示「国際アンデルセン賞(外国)」	4月	赤い羽根共同募金作品コンクールの展示	11/1~11/9		
ミニ展示「コルデコット賞」	4月	【児童展示】			
ミニ展示「日本画の世界」	5月	ともだちの本	4/19~5/15		
ミニ展示「西洋画の世界」	6月	グリーン	5/17~6/19		
ミニ展示「ブラジル(1)」	6月	いるかな?いないかな?	6/21~7/17		
ミニ展示「ブラジル(2)」	6月	なつやすみのしゅくだいお役立ち本	7/19~8/31		
ミニ展示「自由研究」	7月	防災 まもる!ふせぐ!	9/1~10/17		
ミニ展示「いきものいきいき こんちゅう」	7月	(次ページへ続く)			

館名	名 称	開催期間
	(前ページからの続き)	
天白	からだうごかしてる？スポーツの本	10/18～11/16
	じっくりみてね	11/22～12/18
	クリスマス・お正月の本	12/20～1/15
	ゆき・こおりの本	1/17～2/19
	おおきくなったらなにになる？	2/21～3/19
	子どものうちに読まないともったいない！ 名作の物語	3/21～4/16
	【市民展示】	
	アートフラワー	9/7～9/28
	はり絵・きり絵展示	10/1～10/31
	トールペイント・書道展示	8/28～9/5
	パステル画展示	1/8～1/22
	きり絵展示	12/10～1/7
	子どもまつり	1/25～2/24
	開催件数	746件

10 出版物一覧

館名	名 称	発行	館名	名 称	発行
共通	絵本で子育て あぶあぶ編・よちよち編 ・すくすく編（保健所健診時配布用）	5月	熱田	新刊案内	週1回程度
	なごやっ子読書ノート （低学年向き、中学年向き、高学年向き）	6月		こどもしんぶん（小学生向け）	月1回
	なごやっ子読書カード	6月	熱田図書館NEWS（中学生向け）	月1回	
	こなほんあんなほん（小学生向き・ティーンズ向き）	7月	歯・むしばの本（歯と口の1日健康センター 保健所用）	6月	
	ごちゃっと（ティーンズ向け広報誌）	隔月	中川	新刊案内	週1回
	図書館年報	7月		ながわっこ（低学年向き、高学年向き、乳児・幼児の保護者向き）	年9回
	平成26年度名古屋市南図書館伊勢湾台風資料室展 「伝えたい、濁流が残した記録」事業概要	3月		中川区情報コーナー資料	随時
		中川区風土記資料		随時	
鶴舞	新刊案内（1階フロア一般向け）	週1回程度	中川図書館お役立ちガイド	随時	
	つるっこつうしん（ちいさいひと向き・大きい人向き）	月1回	音読教室テキスト	随時	
	つるっこつうしん（ティーンズ向き）	隔月	各種ブックリスト	随時	
	つるちゃんだより 点字・録音図書案内	隔月	富田	新着図書案内（一般）	週1回
	新刊案内（2階フロア一般向け）	月1回		とみだっこ（1・2・3年生向き）	月1回
	展示資料「地震」	5月	とみだっこ（4・5・6年生向き）	月1回	
	展示資料「水道100年」	7月	港	新刊案内	週1回程度
	展示資料「絵すごろく」	9月		港図書館だより（高学年向け）	月1回
	展示資料「なごやの歌」	12月		みなととしょかんだより（低学年向け）	月1回
	展示資料「本町通をさんぼする 第一弾」	2月		南陽	新しく入った本（新刊案内）
展示資料「本町通をさんぼする 第二弾」	3月	南陽図書館つうしん	年4回		
千種	新刊案内（一般向け）	週1回程度	なんようとしょかんだより（小学低学年向き）	月1回	
	ちくさととしょかんニュース（幼児～低学年向け）	月1回	南陽図書館だより（小学高学年向き）	月1回	
	千種図書館ニュース（高学年向け）	月1回	南陽図書館だより（中学生版）	年4回	
東	新刊案内	週1回程度	南	新刊案内	週1回
	ひがしとしょかんだより （ようじ～、小学校高学年～）	月1回		みなみ図書館だより（開館50周年記念企画）	年4回
北	あたらしい本（一般向け）	週1回程度	守山	新刊案内	週1回
	きたとしょかんからこんにちは（小学生向け）	月1回		ひろば（小学生向け）	月1回
楠	子育てに図書館を	通年	生涯学習センター用 新刊案内	月1回	
	医療情報コーナー（資料の探し方と資料案内）	通年	こんな本入りました	月1回	
西	くすのきとしょかんだより（低学年向け・高学年向け）	年5回	志段味	新刊案内	週1回程度
	新刊案内	週1回程度		新刊案内テーブル	年4回
山田	にしとしょかんじどうしんぶん （ちいさい子向き・おおきい子向き）	毎月1回	志段味図書館だより	月1回	
	新刊案内	毎週1回	親子で楽しむ絵本リスト	年1回	
	みんなのしおり（山田図書館報）	年4回	緑	新着図書案内（一般）	週1回
	やまだとしょかんつうしん（低学年向き、高学年向き）	年1回		としょかんつうしん（低学年向け）	月1回
	西・山田資料コーナー目録	通年	としょかんつうしん（高学年向け）	月1回	
「図書館で地域を知ろう！」	通年	徳重	新刊案内（一般向け）	週1回程度	
「岩倉街道について」	通年		徳重図書館だより	月1回	
「市内の資料、情報マップ」	通年	ティーンズの本棚	年3回		
「徳川御三家系図」	通年	名東	新刊案内	週1回程度	
「地震資料を探す」	通年		めいとうとしょかんだより （幼児・低学年向け、高学年向け）	年6回	
中村	じどうしつかわらばん（低・高学年）	月1回	天白	新刊案内	週1回程度
	こんにちは、中村図書館です！ （保健所検診時配布利用案内）	年1回		ティーンズコーナー通信	年6回
瑞穂	Rolling Stone（YA向け）	年6回	てんぱくとしょかん こどもしんぶん	月1回	
	新刊案内	週1回程度	自動車図書館新刊案内	月1回	
	みずぼとしょかんだより （幼児～小学校低学年向け、小学校高学年～大人向け）	隔月	発行件数		88件

11 グループ紹介

館名	名 称	活 動 内 容	館名	名 称	活 動 内 容	
鶴舞	つるの会	女性の読書会	熱田	熱田図書館対面読書グループ	対面読書ボランティア	
	あかつきの会	点訳ボランティア		ビッピの会	おはなし会ボランティア	
	朝水会	"		つくしの会	"	
	四六会	"		ピースの会	"	
	六ツ星会	"		まほうのおなべ	"	
	木曜会	"	びよんびよんうさぎ	保健所読み聞かせボランティア		
	みかんの会	"	中川	こぶしの会	読み聞かせの勉強	
	グループ鶴舞	音声訳ボランティア		葉ぼたん	対面読書・部分録音	
	グループあい	"		保健所読み聞かせボランティアグループ	保健所読み聞かせボランティア	
	グループ窓	"	富田	おはなしえほんばこ	おはなし会ボランティア	
	グループNAMI	"		ノントンくらぶ	おはなし会ボランティア	
	ちくちく手づくりの会	手づくりおもちゃ製作		S・Tるばの耳	おはなし会ボランティア	
	おはなしおばさん	おはなし会ボランティア		グループすぎな	対面読書部分録音ボランティア	
	グループボイス	"		Bクラブ	保健所読み聞かせボランティア	
	児童文学波の会	"	港	しおかぜの会	対面読書・部分録音ボランティア	
	名古屋童話協会	"		まつぼっくり	児童文学の話題作を読む読書会	
	つくしの会	"		もくよう会	主に児童文学を読む読書会	
	昭和朗読	"		菜の花会	おはなし会ボランティア	
	瑞穂ボランティア	"		おへそくん	"	
	ぼっこの会	"	児童文学波の会	"		
まほうのおなべ	"	どんぶらこっこ	保健所読み聞かせボランティア			
おはなし会たんぼぼ	"	南陽	びこの会	おはなし会ボランティア		
ぼちぼちいこう会	子どもの本の読書会		しゃぼんだま	保健所読み聞かせボランティア		
なびばらの会	案内ボランティア	南	二水会	読書会		
千種	伊吹俳句会		俳句同好会	おはなし会 ZOO	おはなし会ボランティア	
	きららの会		"	しろうさぎの会	子どもの本に関する読書会	
	ちくさ句会		"	虹の会	対面読書ボランティア	
	みどりのたね		おはなし会ボランティア	ひまわり	おはなし会ボランティア(保健所)	
	千種英語クラブ		英米文学精読	波の会	おはなし会ボランティア	
	ちくさ文学研究会		日本書紀講読	びよびよ	おはなし会ボランティア	
	東山読書会		読書会	守山	わかば会	読書会
	ふうたんぼぼ		保健所読み聞かせボランティア		絵本を楽しむ会	子どもの本の読書会
	児童文学波の会		おはなし会ボランティア		児童文学波の会	おはなし会ボランティア
	ちくちく手づくりの会	手づくりおもちゃ製作ボランティア	グループボイス		"	
対面読書ボランティアグループ	対面読書ボランティア	おはなしかあさん	"			
東	おはなしグループ いろいろ	おはなし会ボランティア	ハートの会	"		
	児童文学波の会	おはなし会ボランティア	紙ふうせん	"		
	ふきのとう	児童図書読書会おはなしボランティア	だるまん	"		
	くれよん	保健所読み聞かせボランティア	どんぐり	保健所健診時よみかせボランティア		
	葵の会(東区婦人読書会)	現代日本文学の読書会	志段味	ほんわ会	おはなし会ボランティア	
北	対面読書ボランティア 桜	対面読書ボランティア		よちよち	保健所読み聞かせボランティア	
	近代文学読書会	読書会		しだみライブ	対面朗読・録音テープ作成	
	お話の会プー	おはなし会ボランティア		YAボランティア	ティーンズコーナーボランティア	
	おはなしどんどこ	"		グリーンボランティア	屋上庭園ボランティア	
	まほうのおなべ	"	緑	あゆち会	読書会	
おはなしグループいろいろ	"	モモの会		子どもの本読書会		
千成どうわの会	"	きらら会		おはなし会ボランティア		
おはなしポケット	保健所読み聞かせボランティア	3つのりんご		"		
対面読書ボランティアグループ	対面読書ボランティア	ルるる		"		
楠	児童文学波の会	おはなし会ボランティア	おはなし会コスモス	"		
	グループかけはし	"	おはなし もうやっこ	"		
おはなし会くすのき	"	にこにこ	"			
西	万年青読書会	女性の読書会	徳重	あいあい	対面読書ボランティア	
	グループぼんぼん	おはなし会ボランティア		ぐるんば	おはなし会ボランティア	
	かけはし	"		にこにこ	"	
	ひよこの会	読書会		児童文学波の会	"	
	プリムラ	対面読書・音声訳ボランティア		がらがらどん	"	
ぐるーぶころころ	保健所読み聞かせボランティア	あつぷつぷ	保健所読み聞かせボランティア			
山田	なずさんピッカ	おはなし会ボランティア	名東	よちよちメイト	乳幼児おはなし会ボランティア	
	山田おはなしの会かかし	"		マスカットクラブ	おはなし会ボランティア	
	ころころたまご	保健所読み聞かせボランティア		ポケットの会	"	
オリーブ	対面読書ボランティア	アリスの会		"		
中村	わかばの会	対面読書ボランティア		ハートの会	"	
	なかわら朗読	おはなし会ボランティア	たのしいかみしばい	"		
	ばくの会	子どもの本の勉強会	おはなしうさぎ	ストーリーテリングのおはなし会		
	ブルーベリーの会	絵本の読書会	Best English Story Teller	英語のおはなし会		
	おはなしグループきいちご	読み聞かせ	とっとこメイト	保健所読み聞かせボランティア		
	きりの会	一般書の読書会	天白	ひばりの会	おはなし会ボランティア	
さつき会	"	おはなしビビンの会		"		
よんでる会	子どもの本に関する読書会	児童文学波の会		"		
瑞穂	グループかけえ	影絵の製作・実演	絵本で子育て よちよち	保健所読み聞かせボランティア		
	おはなしボランティアぼっぼ	小さい人向けおはなし会への協力	グループ数	146グループ		
	瑞穂対面音声訳ボランティアグループ	対面読書・音訳サービス				
	なの花	乳幼児健診時読み聞かせへの協力				
こすずめの会	ストーリーテリング実演					

数字で見る市立図書館(平成26年度統計資料)

1 図書

(1) 蔵書数

ア 全体

区分	総数	一般和書							
		郷土資料	総記	哲学宗教	歴史地理	社会科学	自然科学	工業工学	産業
総数	3,228,915	149,034	81,890	100,559	207,621	358,985	163,960	243,348	93,892
鶴舞	1,305,875	51,967	43,551	59,877	101,982	224,108	84,479	112,469	52,551
千種	96,775	4,486	2,208	2,411	5,485	8,023	4,815	5,743	2,031
東	109,132	6,113	2,307	2,481	6,253	7,736	4,633	6,519	1,933
北	116,855	5,716	2,715	2,400	6,766	8,734	5,328	6,967	2,858
楠	71,167	3,504	1,209	1,286	3,644	4,145	2,693	5,022	1,392
西	107,752	9,153	2,082	1,978	5,639	6,478	3,970	7,025	2,131
山田	70,345	2,631	1,027	1,156	2,920	4,441	2,621	5,352	1,371
中村	97,013	5,759	2,422	2,164	6,503	7,320	3,827	5,781	1,813
瑞穂	104,655	5,411	2,367	2,684	6,143	8,698	4,362	6,806	2,183
熱田	129,474	7,840	3,914	3,853	10,467	11,009	5,302	7,311	2,906
中川	106,206	4,797	1,982	2,389	6,074	7,423	4,557	7,827	3,114
富田	65,860	2,600	1,136	1,243	3,380	4,786	2,709	4,882	1,507
港	101,929	6,421	2,197	1,963	5,981	7,323	4,550	6,440	2,453
南陽	66,140	2,270	1,027	1,047	3,467	4,752	2,879	5,496	1,750
南	107,420	6,930	2,271	2,010	5,838	7,221	4,161	7,258	2,098
守山	107,334	4,719	2,042	2,410	5,852	7,189	4,257	7,769	2,303
志段味	70,110	2,772	1,023	1,360	3,327	4,866	3,103	6,196	1,846
緑	83,948	5,841	1,642	1,758	4,103	5,527	3,448	5,283	1,622
徳重	76,790	2,071	937	1,353	3,236	4,579	3,212	6,077	1,750
名東	93,896	3,455	1,560	2,026	5,075	6,659	3,799	6,776	2,019
天白	93,575	4,419	2,156	1,935	4,519	6,708	3,945	5,411	1,675
建物館計	3,182,251	148,875	81,775	99,784	206,654	357,725	162,650	238,410	93,306
自動車図書館	46,664	159	115	775	967	1,260	1,310	4,938	586

(単位 冊)

一 般 和 書						一般洋書	児童書	点字
芸術	語学	文学	漫画	その他	小計			
206,646	43,990	805,154	23,565	26,763	2,505,407	14,256	676,364	32,888
98,309	22,233	260,029	5,410	26,694	1,143,659	12,306	117,022	32,888
4,965	1,330	24,836	2,032	0	68,365	463	27,947	0
8,004	1,370	32,102	523	0	79,974	201	28,957	0
6,333	1,305	37,177	467	0	86,766	39	30,050	0
4,205	695	20,308	1,206	0	49,309	6	21,852	0
7,044	1,347	28,867	2,479	0	78,193	58	29,501	0
4,002	782	17,778	765	0	44,846	7	25,492	0
5,145	1,093	27,978	416	0	70,221	187	26,605	0
6,373	1,111	32,612	1,043	0	79,793	118	24,744	0
8,858	1,568	35,022	1,317	0	99,367	228	29,879	0
6,309	1,234	31,216	808	59	77,789	66	28,351	0
3,631	682	19,381	744	0	46,681	7	19,172	0
5,837	1,527	29,553	521	0	74,766	45	27,118	0
3,772	707	19,328	440	0	46,935	6	19,199	0
6,379	1,211	31,700	394	0	77,471	196	29,753	0
5,900	1,318	34,757	620	0	79,136	39	28,159	0
4,020	814	16,376	945	0	46,648	3	23,459	0
4,309	726	24,971	707	10	59,947	29	23,972	0
3,207	731	19,875	24	0	47,052	6	29,732	0
4,471	1,083	22,661	892	0	60,476	205	33,215	0
4,595	963	24,191	1,524	0	62,041	41	31,493	0
205,668	43,830	790,718	23,277	26,763	2,479,435	14,256	655,672	32,888
978	160	14,436	288	0	25,972	0	20,692	0

- 注) 1. 西図書館の蔵書数に配本所を含む。
2. 志段味図書館・自動車図書館については、財産管理上は鶴舞中央図書館の蔵書である。
3. その他は、鶴舞中央図書館特別集書(名古屋市史資料、河村文庫、深山文庫、水口屋文庫等)を指す。

イ 児童

区分	総数	児 童 和 書							
		郷土資料	総記	哲学宗教	歴史地理	社会科学	自然科学	工業工学	産 業
総数	676,364	3,733	8,522	5,040	32,671	21,975	60,308	25,926	12,870
鶴舞	117,022	444	2,419	1,013	6,154	4,053	10,770	4,488	2,066
千種	27,947	219	591	212	1,433	1,284	3,237	1,065	604
東	28,957	158	345	204	1,472	1,004	2,499	1,093	536
北	30,050	209	385	210	1,428	1,035	2,458	1,128	571
楠	21,852	86	237	154	885	604	1,816	838	407
西	29,501	201	320	203	1,588	1,205	2,831	1,437	619
山田	25,492	72	237	157	1,159	657	1,861	787	452
中村	26,605	191	330	212	1,384	921	2,332	1,049	541
瑞穂	24,744	153	251	199	1,266	799	2,211	1,060	480
熱田	29,879	253	360	202	1,531	1,119	2,723	1,253	593
中川	28,351	239	303	241	1,511	1,042	2,147	1,026	513
富田	19,172	81	152	121	776	534	1,683	820	361
港	27,118	228	432	226	1,466	931	2,682	1,089	613
南陽	19,199	88	258	148	794	555	1,784	762	477
南	29,753	221	286	238	1,624	1,098	2,796	1,262	637
守山	28,159	156	256	216	1,280	976	2,511	1,191	582
志段味	23,459	60	237	151	993	693	2,004	921	515
緑	23,972	192	292	122	1,094	676	2,095	889	470
徳重	29,732	82	148	217	1,228	588	2,354	1,016	452
名東	33,215	215	275	221	1,566	923	3,140	1,092	614
天白	31,493	163	368	178	1,305	1,038	2,704	969	500
建物館計	655,672	3,711	8,482	4,845	31,937	21,735	58,638	25,235	12,603
自動車図書館	20,692	22	40	195	734	240	1,670	691	267

(単位冊)

兒 童 和 書						児童洋書
芸 術	語 学	文 学	絵 本	漫 画	小 計	
45,382	7,334	205,229	208,385	29,481	666,856	9,508
8,982	1,418	39,704	30,814	25	112,350	4,672
1,562	335	8,391	8,133	600	27,666	281
1,724	327	8,502	8,558	2,244	28,666	291
1,868	340	9,499	9,377	1,386	29,894	156
1,483	247	6,629	7,619	769	21,774	78
2,501	351	8,319	7,716	2,003	29,294	207
1,477	227	6,786	10,150	1,365	25,387	105
1,676	267	7,579	7,808	2,093	26,383	222
1,574	309	7,348	7,448	1,147	24,245	499
1,944	345	8,856	9,114	1,366	29,659	220
1,767	310	9,138	8,985	989	28,211	140
1,287	194	5,976	6,371	733	19,089	83
1,927	300	8,142	7,334	1,501	26,871	247
1,372	247	5,285	6,130	1,115	19,015	184
2,044	367	8,811	8,455	1,266	29,105	648
1,864	278	8,489	8,714	1,484	27,997	162
1,523	261	5,840	8,690	1,462	23,350	109
1,397	209	7,724	7,321	1,349	23,830	142
2,131	279	9,499	10,492	1,060	29,546	186
2,046	273	10,415	10,726	1,175	32,681	534
1,621	284	9,219	10,040	2,764	31,153	340
43,770	7,168	200,151	199,995	27,896	646,166	9,506
1,612	166	5,078	8,390	1,585	20,690	2

(2) 年間受入冊数

館名	ア 受入種別						イ 分類別(全体)					
	総数	購入	寄付	その他	小計	保管転換	総数	郷土資料	総記	哲学宗教	歴史地理	社会科学
総数	179,240	127,619	35,193	1,539	164,351	14,889	179,240	7,902	3,292	5,632	9,895	17,102
鶴舞	39,500	18,941	5,253	421	24,615	14,885	39,500	1,792	1,092	2,082	2,540	5,535
千種	6,754	5,003	1,720	31	6,754	0	6,754	321	117	230	395	598
東	9,698	6,284	3,353	61	9,698	0	9,698	383	132	300	531	735
北	6,900	5,075	1,776	49	6,900	0	6,900	320	99	188	318	567
楠	4,909	3,970	908	31	4,909	0	4,909	255	85	87	256	352
西	7,171	5,444	1,687	40	7,171	0	7,171	470	133	139	310	626
山田	5,545	4,102	1,388	55	5,545	0	5,545	268	80	94	267	399
中村	6,676	5,570	1,057	49	6,676	0	6,676	234	121	211	383	574
瑞穂	7,764	5,493	2,212	59	7,764	0	7,764	356	112	197	438	663
熱田	8,435	5,905	2,436	94	8,435	0	8,435	283	118	297	501	744
中川	7,059	5,732	1,219	108	7,059	0	7,059	301	131	172	375	547
富田	5,076	4,274	763	39	5,076	0	5,076	297	92	93	326	412
港	6,453	5,161	1,259	33	6,453	0	6,453	308	119	139	383	652
南陽	5,078	3,926	1,124	28	5,078	0	5,078	258	91	125	310	472
南	6,672	5,377	1,223	72	6,672	0	6,672	394	109	146	343	604
守山	7,135	5,449	1,630	52	7,131	4	7,135	319	116	196	320	510
志段味	4,997	4,387	587	23	4,997	0	4,997	279	86	92	238	442
緑	6,823	5,717	1,046	60	6,823	0	6,823	269	97	201	345	580
徳重	6,331	5,195	1,089	47	6,331	0	6,331	230	97	152	345	549
名東	7,875	6,190	1,637	48	7,875	0	7,875	270	136	164	451	724
天白	7,617	5,874	1,682	61	7,617	0	7,617	272	107	203	371	632
建物館計	174,468	123,069	35,049	1,461	159,579	14,889	174,468	7,879	3,270	5,508	9,746	16,917
自動車図書館	4,772	4,550	144	78	4,772	0	4,772	23	22	124	149	185

注) 1. その他は、亡失取消、みなし亡失取消及び代品弁償。

2. 寄付には、製作、合本製本等を含む。

(単位 冊)

イ 分 類 別 (全 体)										
自然科学	工業工学	産 業	芸 術	語 学	文 学	漫 画	その他	洋 書	児 童	点 字
9,768	14,486	4,516	9,475	1,862	49,590	1,984	59	510	42,833	334
2,787	3,586	1,390	3,180	672	8,448	661	0	435	4,966	334
344	478	163	323	78	1,947	120	0	25	1,615	0
436	648	203	436	105	3,547	46	0	0	2,196	0
391	466	136	289	50	1,953	77	0	2	2,044	0
242	392	101	192	36	1,407	65	0	0	1,439	0
333	643	192	442	58	2,071	48	0	1	1,705	0
267	463	112	222	32	1,636	39	0	0	1,666	0
380	538	165	303	47	1,903	17	0	1	1,799	0
314	502	148	428	51	2,613	133	0	10	1,799	0
395	629	181	392	76	2,470	293	0	13	2,043	0
390	543	159	277	68	1,811	31	59	1	2,194	0
200	366	100	181	38	1,368	51	0	0	1,552	0
320	529	159	296	100	1,843	50	0	4	1,551	0
289	376	136	209	42	1,512	24	0	0	1,234	0
336	527	177	321	48	2,078	19	0	0	1,570	0
329	424	124	273	62	2,376	51	0	0	2,035	0
290	460	135	232	34	1,116	20	0	0	1,573	0
390	575	174	336	47	1,767	54	0	0	1,988	0
304	441	152	296	79	1,617	6	0	0	2,063	0
389	681	183	398	68	2,084	103	0	12	2,212	0
386	563	167	286	49	2,234	62	0	6	2,279	0
9,512	13,830	4,457	9,312	1,840	47,801	1,970	59	510	41,523	334
256	656	59	163	22	1,789	14	0	0	1,310	0

館名	ウ分類別(児童)										
	総数	郷土資料	総記	哲学宗教	歴史地理	社会科学	自然科学	工業工学	産業	芸術	語学
総数	42,833	165	421	189	1,946	1,873	3,586	1,497	1,030	2,262	323
鶴舞	4,966	18	33	20	370	447	444	183	270	254	38
千種	1,615	8	21	8	53	90	191	68	41	84	14
東	2,196	10	20	17	94	74	159	53	37	99	20
北	2,044	12	18	4	52	82	167	57	31	72	13
楠	1,439	6	8	11	60	57	131	45	32	69	24
西	1,705	11	16	7	88	61	133	56	43	85	10
山田	1,666	3	25	5	81	61	128	48	37	75	12
中村	1,799	9	19	7	52	68	149	47	30	85	12
瑞穂	1,799	7	13	4	43	65	139	61	31	83	9
熱田	2,043	7	21	5	174	64	178	67	39	93	13
中川	2,194	13	18	17	168	91	159	73	38	133	22
富田	1,552	5	11	4	49	51	107	52	23	81	9
港	1,551	11	19	11	63	58	122	76	38	114	17
南陽	1,234	4	11	8	50	48	104	41	27	87	11
南	1,570	8	28	9	64	68	150	64	50	90	10
守山	2,035	5	33	11	51	88	131	76	40	153	12
志段味	1,573	3	13	5	59	64	129	67	55	76	12
緑	1,988	5	27	8	75	68	169	86	43	142	11
徳重	2,063	6	20	5	75	79	182	69	26	104	19
名東	2,212	6	24	7	97	97	217	84	51	116	17
天白	2,279	6	19	8	99	76	180	70	34	93	13
建物館計	41,523	163	417	181	1,917	1,857	3,469	1,443	1,016	2,188	318
自動車図書館	1,310	2	4	8	29	16	117	54	14	74	5

(単位 冊)

ウ 分 類 別 (児 童)			
文 学	絵 本	漫 画	洋 書
10,177	16,521	2,348	495
1,048	1,671	0	170
376	641	18	2
523	815	270	5
554	613	367	2
331	629	34	2
532	615	46	2
364	686	109	32
514	652	153	2
371	855	54	64
592	782	6	2
410	875	169	8
335	630	195	0
394	513	84	31
293	447	101	2
384	596	47	2
501	753	177	4
321	612	126	31
464	762	126	2
484	904	67	23
515	837	48	96
590	959	119	13
9,896	15,847	2,316	495
281	674	32	0

(3)年間払出冊数

(単位 冊)

館名	総数	売払等	無償譲渡	利用者 亡失	みなし 亡失	保管 転換
総数	176,108	77,746	80,448	1,359	1,725	14,830
鶴舞	27,824	24,000	3,188	133	499	4
千種	6,094	2,616	2,872	62	10	534
東	8,382	3,241	4,266	98	40	737
北	6,196	1,697	3,642	68	50	739
楠	4,673	785	3,367	37	59	425
西	6,464	2,181	3,700	37	56	490
山田	5,499	1,317	3,764	22	46	350
中村	6,420	2,028	3,780	59	144	409
瑞穂	7,205	2,646	3,934	65	22	538
熱田	6,769	2,074	3,949	76	91	579
中川	6,939	2,805	3,480	75	77	502
富田	4,707	1,029	3,251	40	39	348
港	5,360	1,776	3,080	46	81	377
南陽	3,870	1,468	2,158	26	24	194
南	7,269	3,753	2,864	100	81	471
守山	7,255	1,975	4,420	54	37	769
志段味	4,938	1,775	2,519	43	55	546
緑	20,935	7,962	8,141	74	47	4,711
徳重	4,884	1,086	3,390	59	52	297
名東	10,894	5,122	4,971	94	63	644
天白	7,603	2,512	4,279	54	37	721
建物館計	170,180	73,848	79,015	1,322	1,610	14,385
自動車図書館	5,928	3,898	1,433	37	115	445

(4) 選択と整理

2 新聞・雑誌所蔵数

(単位 種)

ア 購入図書点数の部門別比較

区分	選択購入図書	各館発注購入図書	購入点数(計)	比率
総数	21,577	8,881	30,458	100.0%
A	97	434	531	1.7%
0	628	128	756	2.5%
1	1,096	588	1,684	5.5%
2	1,662	559	2,221	7.3%
3	3,572	1026	4,598	15.1%
4	2,002	575	2,577	8.5%
5	2,456	1010	3,466	11.4%
6	980	382	1,362	4.5%
7	1,908	667	2,575	8.5%
8	352	244	596	1.9%
9	4,562	2282	6,844	22.5%
C	166	362	528	1.7%
計	19,481	8,257	27,738	91.1%
児童	2,096	624	2,720	8.9%

イ 同一図書の購入状況 (選択購入図書)

購入館数	購入点数	比率
総数	19,481	100.0%
1館のみ購入	10,437	53.6%
2館のみ購入	2,394	12.3%
3館のみ購入	1,337	6.9%
4館のみ購入	912	4.7%
5館のみ購入	605	3.1%
6館のみ購入	481	2.5%
7館のみ購入	428	2.2%
8館のみ購入	391	2.0%
9館のみ購入	294	1.5%
10館のみ購入	248	1.3%
11館のみ購入	231	1.2%
12館のみ購入	197	1.0%
13館のみ購入	208	1.1%
14館のみ購入	157	0.8%
15館のみ購入	147	0.7%
16館のみ購入	142	0.7%
17館のみ購入	139	0.7%
18館のみ購入	117	0.6%
19館のみ購入	118	0.6%
20館のみ購入	127	0.6%
21館のみ購入	181	0.9%
(全館)購入	190	1.0%

- 注) 1 自動車図書館は1館として集計
2 児童書は除く

ウ 選択用見本図書点数と購入率

選択用見本図書点数	32,513点
選択購入図書点数	21,577点
購入率	66.4%

エ 図書の整理状況

(ア) 受入種別整理タイトル件数

購入	寄贈	遡及	合計
30,458	5,795	117	36,370

(イ) 作成方法別整理タイトル件数

マーク利用	館内作成	委託作成	合計
32,205	4,165	0	36,370

館名	新聞			雑誌		
	総数	購入	寄付	総数	購入	寄付
総数	570	175	395	5,378	2,475	2,908
鶴舞	85	29	56	925	315	610
千種	19	8	11	206	106	100
東	29	10	19	290	100	190
北	29	8	21	252	112	140
楠	20	6	14	221	123	98
西	34	10	24	267	113	154
山田	13	6	7	161	111	50
中村	13	6	7	252	100	152
瑞穂	24	6	18	274	117	157
熱田	37	8	29	282	100	182
中川	17	7	10	144	100	44
富田	22	6	16	154	95	59
港	35	9	26	255	104	151
南陽	18	6	12	179	103	76
南	30	11	19	225	104	121
守山	21	6	15	228	108	120
志段味	16	6	10	205	77	128
緑	24	6	18	221	113	108
徳重	23	6	17	155	102	53
名東	32	6	26	205	103	102
天白	29	9	20	218	105	113
建物館計	570	175	395	5,319	2,411	2,908
自動車図書館	0	0	0	59	64	0

注) 鶴舞には点字文庫の点字新聞・雑誌を含まない。
(点字文庫の点字新聞・雑誌はP57に掲載)

3 視聴覚資料所蔵数

区分	総数	紙芝居 (組)	CD (枚)	カセット テープ (巻)	ビデオ テープ (巻)	ビデオ ディスク (枚)	CD-ROM DVD-ROM (枚)	16ミリ フィルム (巻)	マイクロ フィルム (巻)
総数	66,130	16,810	23,046	6,160	5,663	4,862	1,603	3	7,983
鶴舞	20,635	1,541	5,586	2,033	1,890	586	1038	0	7,961
千種	1,986	790	681	222	106	156	31	0	0
東	2,836	686	1,233	207	142	540	28	0	0
北	2,746	814	735	398	567	163	69	0	0
楠	1,813	566	872	114	59	185	17	0	0
西	3,487	941	1,634	129	582	162	38	1	0
山田	1,298	608	391	0	121	163	15	0	0
中村	2,220	661	943	318	145	133	20	0	0
瑞穂	1,936	497	727	365	142	166	39	0	0
熱田	3,290	840	1,472	340	218	369	51	0	0
中川	2,577	776	801	208	364	415	13	0	0
富田	1,651	617	498	174	211	136	15	0	0
港	2,849	623	1,189	327	499	172	39	0	0
南陽	1,565	576	584	0	194	193	18	0	0
南	2,608	734	1,345	149	123	203	30	2	22
守山	1,962	798	596	308	84	154	22	0	0
志段味	1,557	780	464	0	75	224	14	0	0
緑	1,795	720	742	120	39	150	24	0	0
徳重	1,414	750	349	0	0	308	7	0	0
名東	2,122	1,066	559	299	24	132	42	0	0
天白	2,078	765	751	299	78	152	33	0	0
建物館計	64,425	16,149	22,152	6,010	5,663	4,862	1,603	3	7,983
自動車図書館	1,705	661	894	150	0	0	0	0	0

注) 鶴舞のカセットテープには、点字文庫の録音図書カセットテープを含まない(点字文庫の録音図書についてはP57に掲載)。

4 利用実績一覧

区分	登録者数							
	個人						団体	
	一般	児童	小計	郵送貸出	点字文庫	合計	団体数	構成員数
総数	378,194	104,534	482,728	328	1,066	484,122	1,056	171,446
鶴舞	64,072	7,073	71,145	105	1,066	72,316	176	21,899
千種	16,484	4,626	21,110	13	-	21,123	53	10,713
東	22,111	5,662	27,773	5	-	27,778	36	3,402
北	16,249	4,163	20,412	11	-	20,423	44	5,493
楠	9,184	3,103	12,287	3	-	12,290	24	3,879
西	14,651	3,353	18,004	7	-	18,011	41	4,751
山田	11,671	4,445	16,116	49	-	16,165	30	7,560
中村	18,044	4,154	22,198	8	-	22,206	47	7,396
瑞穂	14,446	3,836	18,282	3	-	18,285	47	8,150
熱田	18,745	4,978	23,723	7	-	23,730	36	5,766
中川	20,419	6,315	26,734	13	-	26,747	41	7,662
富田	9,943	3,738	13,681	7	-	13,688	38	6,724
港	13,833	3,667	17,500	18	-	17,518	52	9,762
南陽	4,826	1,782	6,608	1	-	6,609	20	3,769
南	16,301	4,710	21,011	7	-	21,018	49	8,816
守山	12,134	3,894	16,028	14	-	16,042	50	8,179
志段味	10,406	5,289	15,695	7	-	15,702	18	4,127
緑	19,070	5,790	24,860	12	-	24,872	80	15,078
徳重	20,504	8,253	28,757	10	-	28,767	31	5,236
名東	20,505	7,341	27,846	13	-	27,859	74	11,037
天白	18,428	6,123	24,551	15	-	24,566	52	11,210
建物館計	372,026	102,295	474,321	328	1,066	475,715	1,039	170,609
自動車図書館	6,090	2,206	8,296	-	-	8,296	17	837
配本所 (西文化)	78	33	111	-	-	111	0	0

区 分	館 外 利 用 者 数						
	個 人						団 体
	一 般	児 童	小 計	郵送貸出	点字文庫	合 計	
総 数	2,570,277	697,055	3,267,332	1,932	14,736	3,284,000	9,601
鶴 舞	271,104	39,927	311,031	697	14,736	326,464	1,069
千 種	123,519	34,702	158,221	127	-	158,348	575
東	170,412	42,274	212,686	10	-	212,696	604
北	117,585	28,716	146,301	66	-	146,367	592
楠	66,326	17,607	83,933	16	-	83,949	365
西	108,458	21,994	130,452	28	-	130,480	393
山 田	82,322	29,916	112,238	81	-	112,319	386
中 村	119,242	28,174	147,416	200	-	147,616	382
瑞 穂	131,818	37,987	169,805	22	-	169,827	470
熱 田	138,441	33,054	171,495	48	-	171,543	294
中 川	138,716	40,158	178,874	80	-	178,954	319
富 田	73,176	23,078	96,254	2	-	96,256	319
港	92,510	19,784	112,294	71	-	112,365	514
南 陽	36,353	9,723	46,076	0	-	46,076	183
南	113,190	27,943	141,133	19	-	141,152	216
守 山	101,924	31,037	132,961	99	-	133,060	503
志段味	76,332	33,810	110,142	74	-	110,216	240
緑	127,843	40,815	168,658	76	-	168,734	416
徳 重	175,922	58,866	234,788	49	-	234,837	463
名 東	137,950	45,623	183,573	99	-	183,672	578
天 白	141,727	44,076	185,803	68	-	185,871	606
建物館計	2,544,870	689,264	3,234,134	1,932	14,736	3,250,802	9,487
自動車図書館	24,452	7,337	31,789	-	-	31,789	114
配本所 (西文化センター)	955	454	1,409	-	-	1,409	0

区 分	館 外 貸 出 冊 数 (図 書)							
	個 人						団 体	A合計
	一般書	児童書	小 計	郵送貸出	点字文庫	計		
総 数	6,720,025	3,910,821	10,630,846	6,068	24,174	10,661,088	77,261	10,738,349
鶴 舞	632,201	219,373	851,574	1,857	24,174	877,605	12,747	890,352
千 種	315,104	177,713	492,817	581	-	493,398	4,001	497,399
東	413,799	239,747	653,546	32	-	653,578	3,313	656,891
北	308,206	166,115	474,321	251	-	474,572	4,544	479,116
楠	179,687	98,589	278,276	30	-	278,306	2,723	281,029
西	298,143	119,560	417,703	104	-	417,807	2,709	420,516
山 田	214,081	170,373	384,454	204	-	384,658	2,187	386,845
中 村	314,744	160,904	475,648	389	-	476,037	2,713	478,750
瑞 穂	339,917	192,196	532,113	73	-	532,186	2,337	534,523
熱 田	358,635	193,830	552,465	206	-	552,671	2,246	554,917
中 川	374,277	232,167	606,444	255	-	606,699	2,535	609,234
富 田	207,053	125,918	332,971	4	-	332,975	2,801	335,776
港	242,664	116,140	358,804	261	-	359,065	2,627	361,692
南 陽	101,866	55,727	157,593	0	-	157,593	2,700	160,293
南	310,537	163,714	474,251	48	-	474,299	1,872	476,171
守 山	290,968	170,239	461,207	429	-	461,636	3,150	464,786
志段味	210,565	193,369	403,934	268	-	404,202	1,740	405,942
緑	352,355	224,280	576,635	282	-	576,917	3,198	580,115
徳 重	421,210	346,036	767,246	123	-	767,369	4,049	771,418
名 東	345,728	240,095	585,823	330	-	586,153	3,767	589,920
天 白	368,705	233,648	602,353	341	-	602,694	3,915	606,609
建物館計	6,600,445	3,839,733	10,440,178	6,068	24,174	10,470,420	71,874	10,542,294
自動車図書館	116,575	67,529	184,104	-	-	184,104	5,387	189,491
配本所 (西文化センター)	3,005	3,559	6,564	-	-	6,564	0	6,564

注) 点字文庫には、点字図書、録音図書(カセットテープ、デージー)を含む。

点字図書は冊数、カセットテープ、デージー図書はタイトル数で計上している。

区 分	視聴覚資料館外利用点数(点)				総貸出数 A+B	貸出延長 冊数(点) C	総貸出数 A+B+C
	個人	郵送貸出	点字文庫	B合計			
総 数	277,815	627	0	278,442	11,016,791	782,712	11,799,503
鶴 舞	43,471	444	0	43,915	934,267	28,606	962,873
千 種	11,267	3	-	11,270	508,669	12,653	521,322
東	16,295	0	-	16,295	673,186	17,768	690,954
北	10,087	0	-	10,087	489,203	12,778	501,981
楠	8,983	3	-	8,986	290,015	7,188	297,203
西	12,671	8	-	12,679	433,195	11,048	444,243
山 田	6,681	0	-	6,681	393,526	8,608	402,134
中 村	10,932	44	-	10,976	489,726	12,578	502,304
瑞 穂	9,963	0	-	9,963	544,486	11,494	555,980
熱 田	15,353	0	-	15,353	570,270	14,628	584,898
中 川	14,868	21	-	14,889	624,123	18,838	642,961
富 田	6,843	0	-	6,843	342,619	8,197	350,816
港	9,703	52	-	9,755	371,447	9,399	380,846
南 陽	5,075	0	-	5,075	165,368	3,874	169,242
南	12,668	0	-	12,668	488,839	12,630	501,469
守 山	9,883	30	-	9,913	474,699	12,525	487,224
志段味	10,158	18	-	10,176	416,118	11,952	428,070
緑	13,567	1	-	13,568	593,683	15,821	609,504
徳 重	19,794	3	-	19,797	791,215	20,737	811,952
名 東	13,812	0	-	13,812	603,732	15,469	619,201
天 白	12,432	0	-	12,432	619,041	18,338	637,379
建物館計	274,506	627	0	275,133	10,817,427	285,129	11,102,556
自動車図書館	3,189	-	-	3,189	192,680	212	192,892
配本所 (西文化センター)	120	-	-	120	6,684	0	6,684
館内OPAC	-	-	-	-	-	4,726	-
WebOPAC	-	-	-	-	-	477,898	-
携帯OPAC	-	-	-	-	-	14,631	-
音声応答	-	-	-	-	-	116	-
OPAC計	-	-	-	-	-	497,371	497,371

(1) 個人貸出 (5年間の推移)

(単位 人)

区 分	ア 登 録 者 数				
	22年度	23年度	24年度	25年度	26年度
総 数	506,329	499,222	495,890	492,757	484,122
鶴 舞	76,864	75,522	74,773	73,448	72,316
千 種	21,906	21,515	21,475	21,264	21,123
東	29,027	28,689	28,487	28,222	27,778
北	22,165	21,490	21,190	21,190	20,423
楠	13,757	13,323	12,963	12,963	12,290
西	18,989	18,518	18,476	18,446	18,011
山 田	16,364	16,048	15,927	16,071	16,165
中 村	24,294	23,761	23,402	22,838	22,206
瑞 穂	19,287	18,853	18,651	18,647	18,285
熱 田	25,268	24,855	24,722	24,319	23,730
中 川	27,771	27,702	27,574	27,165	26,747
富 田	15,546	14,965	14,615	14,361	13,688
港	19,660	18,788	18,483	18,139	17,518
南 陽	7,690	7,593	7,213	7,026	6,609
南	23,457	22,579	22,022	21,692	21,018
守 山	17,121	16,843	16,566	16,380	16,042
志段味	14,917	15,314	15,543	15,993	15,702
緑	31,498	29,495	27,805	26,571	24,872
徳 重	9,847	15,647	20,409	24,719	28,767
名 東	31,040	30,349	29,809	29,102	27,859
天 白	29,298	27,790	26,792	25,507	24,566
建物館計	495,766	489,639	486,897	484,063	475,715
自動車図書館	10,392	9,423	8,855	8,578	8,296
配本所 (西文化センター)	171	160	138	116	111

(単位 人)

区 分	イ 利 用 者 数				
	22年度	23年度	24年度	25年度	26年度
総 数	3,284,207	3,354,234	3,369,995	3,293,759	3,284,000
鶴 舞	307,452	307,433	312,719	311,429	326,464
千 種	142,138	141,213	145,286	144,207	158,348
東	198,474	200,638	205,386	207,959	212,696
北	147,367	151,221	151,647	147,390	146,367
楠	94,533	93,296	87,846	85,753	83,949
西	132,768	134,638	133,818	129,504	130,480
山 田	129,770	125,001	121,666	111,935	112,319
中 村	153,007	151,451	149,761	147,306	147,616
瑞 穂	156,769	160,333	166,252	168,255	169,827
熱 田	175,803	177,573	177,941	172,538	171,543
中 川	177,557	181,897	181,145	177,467	178,954
富 田	104,384	105,626	104,993	97,678	96,256
港	118,070	120,098	117,143	113,289	112,365
南 陽	59,037	56,051	54,838	51,727	46,076
南	150,049	150,406	149,132	143,926	141,152
守 山	128,870	130,358	132,212	131,366	133,060
志段味	110,001	112,013	112,168	108,887	110,216
緑	187,148	176,625	174,864	169,376	168,734
徳 重	155,455	217,918	232,788	234,304	234,837
名 東	215,553	225,643	226,289	219,335	183,672
天 白	204,284	197,747	195,948	185,367	185,871
建物館計	3,248,489	3,317,179	3,333,842	3,258,998	3,250,802
自動車図書館	34,229	35,331	34,729	33,427	31,789
配本所 (西文化センター)	1,489	1,724	1,424	1,334	1,409

注) 視聴覚資料のみの利用者も含む。

(単位 冊)

区 分	ウ 貸 出 冊 数				
	22年度	23年度	24年度	25年度	26年度
総 数	11,151,876	11,252,868	11,143,691	10,886,095	10,661,088
鶴 舞	831,426	820,024	833,516	845,560	877,605
千 種	451,910	443,966	453,407	452,348	493,398
東	645,625	648,946	649,064	650,791	653,578
北	494,708	505,007	500,418	485,050	474,572
楠	330,991	323,346	299,115	287,911	278,306
西	440,148	445,264	434,480	422,607	417,807
山 田	453,574	431,391	417,548	386,129	384,658
中 村	515,907	510,354	498,562	488,816	476,037
瑞 穂	519,336	521,003	529,561	536,488	532,186
熱 田	578,392	584,410	579,689	561,740	552,671
中 川	627,921	634,001	622,607	608,444	606,699
富 田	370,877	373,702	368,577	344,173	332,975
港	392,926	399,104	381,902	365,195	359,065
南 陽	214,771	203,172	192,140	181,152	157,593
南	529,753	522,081	510,293	488,142	474,299
守 山	482,394	479,051	473,884	463,628	461,636
志段味	419,043	417,632	415,934	406,046	404,202
緑	674,425	628,927	610,999	591,074	576,917
徳 重	535,720	731,070	774,291	783,247	767,369
名 東	745,652	759,817	747,373	730,881	586,153
天 白	684,349	650,402	636,912	604,817	602,694
建物館計	10,939,848	11,032,670	10,930,272	10,684,239	10,470,420
自動車図書館	204,156	211,718	206,576	195,318	184,104
配本所 (西文化センター)	7,872	8,480	6,843	6,538	6,564

(2) 分類別貸出冊数 (個人)

ア 一般書

区分	総数	雑誌	郷土資料	総記	哲学宗教	歴史地理	社会科学
総数	6,720,025	581,828	51,668	60,401	223,890	444,062	434,654
%	100.0%	8.7%	0.8%	0.9%	3.3%	6.6%	6.5%
鶴舞	632,201	36,055	3,247	9,774	32,084	45,005	62,902
千種	315,104	21,307	1,788	2,748	11,107	20,254	20,523
東	413,799	29,427	2,921	2,999	13,005	27,539	26,381
北	308,206	24,966	3,358	2,302	9,981	20,854	20,619
楠	179,687	21,938	1,661	1,786	5,407	11,248	9,372
西	298,143	25,159	2,755	2,283	8,603	19,324	16,570
山田	214,081	24,299	1,591	2,103	5,637	13,870	12,760
中村	314,744	24,946	2,108	2,647	11,811	21,207	17,485
瑞穂	339,917	30,972	2,567	2,890	10,856	22,451	20,584
熱田	358,635	27,243	3,231	2,922	12,711	26,304	22,734
中川	374,277	34,661	2,654	3,023	12,526	24,901	21,526
富田	207,053	21,506	2,087	1,988	5,606	13,353	13,116
港	242,664	20,117	1,768	1,875	6,481	17,600	15,186
南陽	101,866	12,935	981	780	2,442	6,987	6,243
南	310,537	29,885	2,499	1,975	8,250	18,892	17,221
守山	290,968	32,001	2,143	2,217	8,830	17,877	16,454
志段味	210,565	20,974	1,917	2,344	7,071	15,791	14,418
緑	352,355	34,015	2,828	2,610	10,801	21,220	20,593
徳重	421,210	35,674	3,650	4,674	14,247	29,209	27,950
名東	345,728	27,725	2,616	2,923	11,185	23,373	24,981
天白	368,705	33,453	2,592	3,007	12,060	22,840	22,632
建物館計	6,600,445	569,258	50,962	59,870	220,701	440,099	430,250
自動車図書館	116,575	12,026	657	504	3,149	3,895	4,350
配本所 (西文化センター)	3,005	544	49	27	40	68	54

注) 1. 洋書は児童洋書も含む。

2. 総数には郵送貸出・点字文庫は含まない。

(単位 冊)

自然科学	工業工学	産業	芸術	語学	文学	漫画	洋書
305,561	849,866	148,648	342,013	70,196	2,902,433	286,636	18,169
4.5%	12.6%	2.2%	5.1%	1.0%	43.2%	4.3%	0.3%
36,640	66,554	14,901	41,499	10,030	250,476	18,501	4,533
13,259	34,661	5,482	15,890	3,248	134,849	28,585	1,403
17,282	48,538	7,729	20,665	4,406	200,232	11,412	1,263
14,850	37,102	6,147	14,553	2,804	141,415	8,831	424
7,835	21,388	4,150	8,336	1,517	74,698	10,295	56
11,177	36,045	5,858	14,132	3,096	131,492	21,240	409
8,154	30,261	4,221	11,033	2,399	85,890	11,512	351
15,308	38,248	7,326	16,556	3,067	145,441	8,154	440
13,781	38,900	6,458	15,869	3,163	153,530	16,459	1,437
15,682	43,620	7,207	17,517	3,610	155,667	19,354	833
17,999	49,389	8,824	19,482	3,382	162,784	12,611	515
8,374	29,075	5,272	9,108	2,371	82,662	12,347	188
9,716	25,082	4,841	11,180	2,490	118,395	7,701	232
4,490	13,551	3,128	5,261	863	40,946	3,189	70
14,049	39,165	7,135	15,736	2,570	144,773	7,815	572
12,190	35,790	5,989	14,036	3,147	129,511	10,419	364
9,247	31,643	6,234	12,227	2,328	73,372	12,596	403
16,989	46,598	8,534	18,168	3,592	149,708	16,249	450
19,757	62,455	12,244	21,990	4,426	176,338	7,030	1,566
15,612	50,920	7,547	18,017	3,446	139,933	15,810	1,640
17,787	50,115	7,219	17,199	3,497	151,066	24,270	968
300,178	829,100	146,446	338,454	69,452	2,843,178	284,380	18,117
5,294	20,306	2,139	3,527	728	57,699	2,249	52
89	460	63	32	16	1,556	7	0

イ 児童書

区分	総数	雑誌	郷土資料	総記	哲学宗教	歴史地理	社会科学
総数	3,910,821	56,344	3,022	8,834	28,838	141,163	37,015
%	100.0%	1.4%	0.1%	0.2%	0.7%	3.6%	0.9%
鶴舞	219,373	4,812	211	549	1,632	8,500	2,890
千種	177,713	3,995	176	350	849	6,254	1,584
東	239,747	3,839	225	700	1,611	8,720	2,394
北	166,115	1,819	174	346	1,447	6,792	1,517
楠	98,589	3,024	62	207	881	3,708	697
西	119,560	1,739	79	318	639	4,062	955
山田	170,373	2,281	65	286	1,352	5,908	996
中村	160,904	2,600	113	340	989	5,289	1,624
瑞穂	192,196	2,648	155	334	1,225	6,634	1,628
熱田	193,830	2,933	140	650	1,344	7,274	2,282
中川	232,167	2,853	173	387	1,630	9,082	2,161
富田	125,918	2,502	137	292	1,151	4,773	1,162
港	116,140	472	84	252	1,002	4,003	1,017
南陽	55,727	1,371	34	198	812	1,965	592
南	163,714	1,987	124	318	1,683	6,204	1,399
守山	170,239	1,736	154	230	1,320	5,775	1,882
志段味	193,369	1,841	168	534	1,386	6,859	1,813
緑	224,280	4,245	168	598	1,171	7,262	2,356
徳重	346,036	4,359	190	726	3,052	13,246	3,317
名東	240,095	2,087	189	499	1,673	9,249	1,925
天白	233,648	2,118	160	590	1,130	7,110	2,279
建物館計	3,839,733	55,261	2,981	8,704	27,979	138,669	36,470
自動車図書館	67,529	1,042	40	130	843	2,321	542
配本所 (西文化センター)	3,559	41	1	0	16	173	3

(単位 冊)

自然科学	工業工学	産業	芸術	語学	文学	絵本	漫画
190,365	102,399	28,281	224,661	25,019	963,648	1,595,409	505,823
4.9%	2.6%	0.7%	5.7%	0.6%	24.7%	40.8%	12.9%
12,703	5,890	1,759	10,185	1,382	66,032	95,423	7,405
8,757	4,194	1,127	7,610	1,122	51,162	76,240	14,293
10,316	5,688	1,514	11,145	1,784	60,944	95,431	35,436
7,064	4,431	1,173	9,773	1,047	41,056	68,974	20,502
4,257	2,862	728	7,567	703	20,985	41,087	11,821
6,424	3,683	1,089	7,328	720	28,248	45,503	18,773
5,933	3,477	885	9,463	757	37,512	74,903	26,555
7,660	4,038	1,149	9,474	1,189	34,277	61,862	30,300
10,043	5,374	1,524	9,362	1,526	51,159	74,875	25,709
8,986	5,447	1,386	11,832	1,417	46,193	79,798	24,148
10,926	6,345	1,603	13,066	1,314	55,992	103,643	22,992
6,232	4,116	978	9,248	703	28,568	52,401	13,655
5,573	3,167	837	7,782	817	27,047	40,428	23,659
2,466	1,571	553	4,019	519	9,276	22,298	10,053
8,708	4,672	1,216	11,270	1,089	37,307	64,812	22,925
7,418	3,987	1,280	10,814	881	41,383	66,633	26,746
9,123	6,036	1,631	12,081	948	36,996	86,054	27,899
12,138	5,340	1,518	12,305	1,626	57,755	88,999	28,799
18,129	8,194	2,405	21,601	2,227	91,678	142,447	34,465
12,761	6,717	2,181	13,483	1,398	69,591	91,401	26,941
11,480	5,260	1,406	10,453	1,368	57,729	91,590	40,975
187,097	100,489	27,942	219,861	24,537	950,890	1,564,802	494,051
3,221	1,847	323	4,684	480	12,517	29,901	9,638
47	63	16	116	2	241	706	2,134

(3) 視聴覚資料貸出点数 (個人)

区分	総数	紙芝居 (組)	紙芝居舞台 (台)	C D (枚)	カセットテープ (巻)	ビデオテープ (巻)	その他
総数	277,815	110,560	635	145,141	6,530	3,730	11,219
鶴舞	43,471	6,302	27	34,413	326	1,012	1,391
千種	11,267	5,617	5	5,007	359	10	269
東	16,295	5,371	24	8,974	401	79	1,446
北	10,087	3,924	8	4,705	559	647	244
楠	8,983	3,960	58	4,016	90	241	618
西	12,671	4,161	5	7,806	309	216	174
山田	6,681	3,336	65	2,563	1	126	590
中村	10,932	4,899	10	5,500	263	20	240
瑞穂	9,963	4,312	9	4,778	519	32	313
熱田	15,353	6,379	54	7,884	604	66	366
中川	14,868	6,821	5	6,664	523	429	426
富田	6,843	3,273	53	3,004	233	108	172
港	9,703	2,560	44	5,859	651	284	305
南陽	5,075	2,275	12	2,291	64	25	408
南	12,668	5,593	57	6,294	306	83	335
守山	9,883	4,607	51	4,551	399	13	262
志段味	10,158	5,643	90	3,833	3	35	554
緑	13,567	6,398	14	6,631	183	126	215
徳重	19,794	11,714	13	5,896	8	47	2,116
名東	13,812	7,347	14	5,495	560	64	332
天白	12,432	4,651	17	7,213	124	65	362
建物館計	274,506	109,143	635	143,377	6,485	3,728	11,138
自動車図書館	3,189	1,297	0	1,764	45	2	81
配本所 (西文化センター)	120	120	0	0	0	0	0

注) 1. その他は、CD-ROM及びビデオディスク(DVD)。

2. 郵送貸出、点字文庫を除く。

5 予約受付冊数

(単位 件)

区分	総数	一般図書	児童書	一般雑誌	児童雑誌	CD	カセットテープ	ビデオテープ	ビデオディスク	紙芝居	視聴覚その他
総数	2,078,842	-	-	-	-	-	-	-	-	-	-
鶴舞	46,215	36,779	6,426	1,636	64	941	14	30	80	96	149
千種	31,659	24,506	5,295	1,531	42	183	2	3	24	61	12
東	42,795	35,137	4,687	2,221	54	528	93	5	43	15	12
北	23,651	18,470	3,562	1,223	33	178	51	4	94	33	3
楠	16,547	12,065	2,582	1,555	78	214	1	3	20	29	0
西	25,402	20,456	3,142	1,392	65	277	0	3	44	20	3
山田	22,884	16,360	4,937	1,113	66	324	2	6	23	53	0
中村	27,487	21,882	3,966	950	31	464	33	4	22	112	23
瑞穂	29,155	22,462	4,420	1,768	22	257	21	6	20	94	85
熱田	27,724	21,907	4,355	928	73	322	11	5	36	86	1
中川	30,539	23,118	5,213	1,459	93	503	42	9	40	59	3
富田	21,151	13,901	5,776	970	101	305	1	17	18	61	1
港	22,166	17,443	3,416	868	11	333	8	2	18	61	6
南陽	13,156	8,533	2,947	1,222	53	253	64	8	18	56	2
南	24,599	19,854	3,290	996	53	330	13	10	16	36	1
守山	24,388	18,401	4,465	1,066	102	250	4	3	15	71	11
志段味	17,137	12,650	3,195	591	139	437	3	0	39	77	6
緑	34,674	26,319	6,078	1,561	107	410	19	10	15	115	40
徳重	37,628	27,083	8,334	1,277	186	386	1	19	51	199	92
名東	38,371	29,335	6,313	1,903	60	407	29	9	24	225	66
天白	34,411	27,231	4,849	1,669	78	457	3	8	18	86	12
建物館計	591,739	453,892	97,248	27,899	1,511	7,759	415	164	678	1,645	528
自動車図書館	17,154	14,368	1,761	742	5	260	15	0	1	2	0
図書館計	608,893	468,260	99,009	28,641	1,516	8,019	430	164	679	1,647	528
館内OPAC	46,302	37,955	5,356	1,272	174	1,377	9	36	100	23	0
WebOPAC	1,386,452	1,076,223	190,086	70,433	2,853	40,866	362	522	3,129	1,956	22
携帯OPAC	37,195	30,596	4,063	1,766	32	601	0	1	72	64	0
OPAC計	1,469,949	1,144,774	199,505	73,471	3,059	42,844	371	559	3,301	2,043	22

注) 西図書館の予約受付冊数には、配本所を含む。

6 資料相互貸借

(単位 点・冊)

区 分	(1) 部内貸借		(2) 相互貸借	
	借入点数	貸出点数	借入冊数	貸出冊数
総 数	1,692,346	1,692,346	10,044	5,882
鶴 舞	131,256	200,212	1,497	2,280
千 種	109,077	71,729	551	220
東	107,129	81,516	874	289
北	68,147	67,488	349	212
楠	38,332	55,184	181	80
西	59,858	81,381	285	239
山 田	60,832	65,812	297	147
中 村	68,951	70,468	506	225
瑞 穂	96,311	83,786	645	198
熱 田	79,734	65,160	375	229
中 川	79,726	64,277	420	124
富 田	49,647	48,841	525	134
港	48,156	73,339	214	243
南 陽	23,129	116,711	117	78
南	68,745	61,578	413	152
守 山	63,097	71,682	388	217
志段味	50,650	55,685	280	97
緑	97,948	76,984	527	213
徳 重	124,512	45,967	311	78
名 東	129,284	119,935	733	177
天 白	106,361	84,610	555	250
建物館計	1,660,882	1,662,345	10,043	5,882
自動車図書館	31,065	30,001	0	0
配本所 (西文化センター)	399	0	1	0

注) 部内貸借には視聴覚資料を含む。

7 中央図書館書庫出納数

図 書	新 聞	貴 重 書	マイクロフィルム	総 計
35,308	1,393	289	489	37,479

注) 図書には児童図書を含まない。

8 参考調査

(1) 参考調査

区分	総数	口頭	電話	文書
総数	80,387	70,657	9,505	225
鶴舞	20,763	16,719	3,835	209
千種	6,801	5,232	1,560	9
東	5,074	4,772	302	0
北	3,205	3,120	84	1
楠	1,298	1,207	90	1
西	1,057	999	58	0
山田	1,240	1,149	91	0
中村	2,179	2,167	12	0
瑞穂	2,831	2,628	202	1
熱田	3,823	3,805	17	1
中川	5,587	5,142	445	0
富田	2,258	2,203	55	0
港	3,206	3,106	100	0
南陽	499	494	5	0
南	2,883	2,837	45	1
守山	2,740	2,569	170	1
志段味	812	680	132	0
緑	5,327	4,669	658	0
徳重	3,412	3,130	282	0
名東	1,941	1,509	432	0
天白	1,580	1,454	125	1
建物館計	78,516	69,591	8,700	225
自動車図書館	1,826	1,021	805	0
配本所 (西文化センター)	45	45	0	0

注) 鶴舞の文書受付件数は電子メール176件を含む。

9 複写

(1) 図書雑誌等の複写

区分	取扱件数	取扱資料数	複写枚数
総数	41,586	65,766	460,751
鶴舞	16,813	31,638	303,595
千種	1,379	1,854	12,748
東	1,897	2,675	13,642
北	1,779	2,585	9,048
楠	881	1,323	4,721
西	1,448	2,061	10,081
山田	842	1,068	3,737
中村	1,327	1,835	9,638
瑞穂	1,193	1,557	11,083
熱田	1,935	2,780	11,217
中川	1,257	1,828	8,505
富田	830	1,088	4,470
港	1,184	1,653	6,753
南陽	506	679	1,694
南	1,482	2,046	10,706
守山	1,178	1,649	6,719
志段味	588	787	2,707
緑	1,316	1,706	7,275
徳重	1,421	2,010	8,269
名東	1,020	1,200	5,478
天白	1,310	1,744	8,665

(2) その他の複写

区分	取扱件数	取扱資料数	複写枚数	
総数	660	1,283	12,734	
鶴舞	マイクロフィルム	301	640	5,111
	CD-ROM データベース	25	38	370
	オンライン データベース	205	253	2,649
	国会図書館 デジタル	129	352	4,604

10 障害者サービス

館名	(1) 郵送貸出							(2) 対面読書	
	登録者数 (人)	延利用者数 (人)	図書 貸出数 (冊)	コンパクト ディスク 貸出数 (点)	カセットテープ 貸出数 (点)	ビデオテープ 貸出数 (点)	ビデオ ディスク 貸出数 (点)	登録者数 (人)	延利用者数 (人)
総数	328	1,932	6,068	597	5	2	23	75	745
鶴舞	105	697	1,857	427	2	1	14	24	179
千種	13	127	581	3	0	0	0	4	56
東	5	10	32	0	0	0	0	4	39
北	11	66	251	0	0	0	0	2	16
楠	3	16	30	3	0	0	0	0	0
西	7	28	104	8	0	0	0	2	57
山田	49	81	204	0	0	0	0	0	0
中村	8	200	389	41	3	0	0	6	84
瑞穂	3	22	73	0	0	0	0	4	18
熱田	7	48	206	0	0	0	0	5	111
中川	13	80	255	21	0	0	0	5	114
富田	7	2	4	0	0	0	0	1	22
港	18	71	261	52	0	0	0	8	41
南陽	1	0	0	0	0	0	0	0	0
南	7	19	48	0	0	0	0	2	1
守山	14	99	429	30	0	0	0	-	-
志段味	7	74	268	8	0	1	9	2	0
緑	12	76	282	1	0	0	0	-	-
徳重	10	49	123	3	0	0	0	5	2
名東	13	99	330	0	0	0	0	1	5
天白	15	68	341	0	0	0	0	-	-

11 団体貸出

区 分	登録団体数 (団体)	構成人員 (人)	利用団体数 (団体)	貸出資料数 (冊)
総 数	1,056	171,446	9,601	77,261
鶴 舞	176	21,899	1,069	12,747
千 種	53	10,713	575	4,001
東	36	3,402	604	3,313
北	44	5,493	592	4,544
楠	24	3,879	365	2,723
西	41	4,751	393	2,709
山 田	30	7,560	386	2,187
中 村	47	7,396	382	2,713
瑞 穂	47	8,150	470	2,337
熱 田	36	5,766	294	2,246
中 川	41	7,662	319	2,535
富 田	38	6,724	319	2,801
港	52	9,762	514	2,627
南 陽	20	3,769	183	2,700
南	49	8,816	216	1,872
守 山	50	8,179	503	3,150
志段味	18	4,127	240	1,740
緑	80	15,078	416	3,198
徳 重	31	5,236	463	4,049
名 東	74	11,037	578	3,767
天 白	52	11,210	606	3,915
建物館計	1,039	170,609	9,487	71,874
自動車図書館	17	837	114	5,387
配本所 (西文化センター)	0	0	0	0

12 集会室等の利用

区 分	回 数
総 数	4,241
鶴 舞	2,023
千 種	405
東	232
北	203
楠	79
西	48
山 田	35
中 村	88
瑞 穂	112
熱 田	215
中 川	163
富 田	29
港	74
南 陽	25
南	73
守 山	114
志段味	53
緑	44
徳 重	
名 東	24
天 白	202

注) 展示コーナーも含む。

13 点字文庫

点字文庫は、昭和4年9月全国に先がけて鶴舞中央図書館(当時は市立名古屋図書館)に開設されたが、同20年、戦火によって焼失した。戦後の再開は同28年3月で、しばらくは館内での閲覧に限らざるを得なかったが、同年11月からは館外貸出も開始した。同59年4月の鶴舞中央図書館の新装開館にともない、閲覧室・対面読書室・録音室・書庫が整備新設された。点訳・音声訳ボランティアの指導・育成も行われ、現在では約200名のボランティアに支えられている。音声訳では、平成13年より本格的にデジタイズ図書の製作が始まり、現在ではすべてがデジタイズ図書でカセットテープ版の製作はしていない。同24年1月から点字文庫の専用図書館ホームページを開設し、資料の検索に加え「点字文庫だより」(製作完成図書案内)の点字版・デジタイズ版のダウンロードが可能になった。同25年には活字版も発行している。

同26年には、国立国会図書館の視覚障害者用等データ送信サービスに参加。これにより、点字データに加え音声データも、利用者が直接ダウンロードして利用できるようになった。また、同年11月より、貸出点数を点字図書・録音図書6タイトルから、20点に変更して利用者の便をはかった。

注) デジタイズ図書:視覚障害者用にデジタル録音された図書。

(1) 点字図書

ア 蔵書数

(単位 冊)

区分	総数		購入		寄贈		製作		厚生労働省委託図書	
	タイトル数	冊数	タイトル数	冊数	タイトル数	冊数	タイトル数	冊数	タイトル数	冊数
総数	7,564	32,888	1,537	5,144	1,854	8,563	4,173	19,181	2,487	5,046
郷土資料	104	489	0	0	42	181	62	308	0	0
総記	241	938	131	503	64	222	46	213	17	17
哲学・宗教	300	1340	37	168	57	265	206	907	53	119
歴史・地理	318	1464	68	325	55	271	195	868	204	324
社会科学	600	2780	89	390	94	435	417	1,955	263	560
自然科学	765	3945	244	1,299	200	1,009	321	1,637	159	354
工業・工学	238	873	64	277	91	300	83	296	44	84
産業	96	429	19	88	17	81	60	260	17	51
芸術	299	1071	36	109	148	482	115	480	42	87
語学	317	1685	107	526	109	524	101	635	40	110
文学	3681	17269	183	900	956	4,772	2,542	11,597	1,645	3,337
絵本	605	605	559	559	21	21	25	25	3	3

注) 厚生労働省委託図書は総数に含まない。

イ 年間受入数

(単位 冊)

区分	総数		購入		寄贈		製作		厚生労働省委託図書	
	タイトル数	冊数	タイトル数	冊数	タイトル数	冊数	タイトル数	冊数	タイトル数	冊数
総数	96	334	3	23	15	28	78	283	50	150
郷土資料	7	22	0	0	2	5	5	17	0	0
総記	0	0	0	0	0	0	0	0	1	1
哲学・宗教	3	17	0	0	0	0	3	17	2	11
歴史・地理	20	51	0	0	1	3	19	48	1	2
社会科学	18	58	1	4	7	15	10	39	10	31
自然科学	11	44	2	19	0	0	9	25	6	21
工業・工学	4	8	0	0	2	2	2	6	1	2
産業	0	0	0	0	0	0	0	0	2	10
芸術	8	28	0	0	2	2	6	26	2	5
語学	3	15	0	0	0	0	3	15	1	3
文学	21	90	0	0	0	0	21	90	24	64
絵本	1	1	0	0	1	1	0	0	0	0

注) 厚生労働省委託図書は総数に含まない。

(2) 録音図書

ア 蔵書数

区 分	総 数		カセットテープ図書 (製作分のみ)		デジター図書
	タイトル数	巻・枚数	タイトル数	巻 数	タイトル数(枚数)
総 数	10,227	37,351	5,702	32,826	4,525
郷土資料	71	241	42	212	29
総 記	111	355	47	291	64
哲学・宗教	691	2,233	365	1,907	326
歴史・地理	600	2,224	299	1,923	301
社会科学	1,247	4,670	681	4,104	566
自然科学	1,046	3,267	508	2,729	538
工業・工学	313	855	152	694	161
産 業	108	344	51	287	57
芸 術	322	1,025	165	868	157
語 学	116	380	75	339	41
文 学	5,602	21,757	3,317	19,472	2,285
絵 本	0	0	0	0	0

注) デジター図書は1タイトルがCD1枚となる。

イ 年間受入数

区 分	総 数		カセットテープ図書 (製作分のみ)		デジター図書
	タイトル数	巻・枚数	タイトル数	巻 数	タイトル数(枚数)
総 数	331	331	0	0	331
郷土資料	10	10	0	0	10
総 記	0	0	0	0	0
哲学・宗教	31	31	0	0	31
歴史・地理	11	11	0	0	11
社会科学	39	39	0	0	39
自然科学	37	37	0	0	37
工業・工学	4	4	0	0	4
産 業	5	5	0	0	5
芸 術	6	6	0	0	6
語 学	2	2	0	0	2
文 学	186	186	0	0	186
絵 本	0	0	0	0	0

(3) 雑誌・新聞所蔵数

新 聞 (種)			雑 誌 (種)			
総 数	点 字	録 音	総 数	点 字	録 音	
					カセットテープ	デジター
5	3	2	19	10	2	7

注) 数には購入、寄贈、製作を含む。

(4) 視聴覚資料

区 分	資料数
カセットテープ(巻)	2,869
紙 芝 居 (組)	96
CD(枚)	25

(5) 利用者数

(単位 人)

館内利 用者数	貸出登 録者数	新規登 録者数	貸出利用者数
			総 数
355	1,066	20	14,736

(6) 貸出数

ア 図書

区 分	総 数 (冊)	点字図書 (冊)	録音図書	
			カセットテープ(巻)	デージー(枚)
総 数	24,174	2,361	422	21,391
郷土資料	82	0	1	81
総 記	96	8	2	86
哲学・宗教	436	61	12	363
歴史・地理	418	41	91	286
社会科学	624	54	10	560
自然科学	639	45	14	580
工業・工学	98	5	4	89
産 業	55	7	1	47
芸 術	490	58	16	416
語 学	73	33	1	39
文 学	13,057	1,332	182	11,543
絵 本	37	37	0	0
新聞・雑誌	8,069	680	88	7,301

イ 視聴覚資料

区 分	カセットテープ(巻)	CD(枚)	その他
総 数	0	0	0

(7) 資料相互貸借

区 分	郵送	ダウンロード	合計
貸 出	4,660	6,193	10,853
借 入	3,150	4,663	7,813

(8) 対面読書利用数

- ・登録者数(利用者実数) 24人
- ・利用者数(利用者延数) 179人

(9) ボランティアグループ

- ・点 訊 …… 6グループ 90人
- ・音声訳 …… 4グループ 51人
- ・対面読書 …… 30人
- ・簡易対面読書 …… 14人

14 自動車図書館

原則として各図書館から1.5km以遠を対象に駐車場を設置している。
個人貸出は1人8冊以内、市立図書館共通の個人貸出券を発行し、貸出・返却はどの駐車場、どの図書館でも利用できる制度としている。また、社会福祉施設や病院への団体貸出も実施している。

(経緯)

- ・昭和31年4月、栄図書館で巡回文庫運行開始(1台)
- ・昭和33年、35年、37年と順次増車、計4台を現在の西図書館に引き継ぐ
- ・昭和53年12月1日、名東図書館であおぞら号運行開始
- ・昭和54年10月1日、中川図書館でわかさ号運行開始
- ・昭和58年4月、西図書館の巡回文庫車のうち2台を南図書館に移管、南部方面を担当
- ・昭和60年7月、西・南の巡回文庫をグループ貸出から個人貸出に切り替え4館とも個人貸出に統一し、名称を巡回文庫から自動車図書館に変更
- ・平成14年10月、中川自動車図書館廃止
- ・平成16年3月、名東自動車図書館廃止
- ・平成19年3月、西自動車図書館廃止、受け持ち地域すべてを南自動車図書館に引き継ぎ、1基地2台の体制で運行
- ・平成24年4月、鶴舞中央図書館に移管、自動車図書館と改称。

区 分		自動車図書館				
名 称		みなみ号		なごや号		
購 入 年 月 日		平成18年10月31日		平成18年10月19日		
車 種		ニッサン UD-DHW41改		ニッサン UD-DVW41		
書 架		内外向		内外向		
積 載 冊 数		3,500冊		2,800冊		
担 当 区 域		名古屋市全区				
駐 車 場 数		地域駐車場 114 ・施設駐車場 7				
運 行 日 数		221				
資 料 数	図 書	46,664				
	視 聴 覚 資 料	1,705				
個 人 貸 出	登 録 者 数	総 数	8,296	団 体 貸 出	登 録 団 体 数	17
		一 般	6,090		構 成 人 員	837
		児 童	2,206		利 用 団 体 数	114
	利 用 者 数	総 数	31,789	視 聴 覚 資 料 貸 出 点 数	貸 出 資 料 数	5,387
		一 般	24,452		紙 芝 居	1,297
		児 童	7,337		カセッテープ	45
	貸 出 冊 数	総 数	184,104	予 約 受 付 点 数	コ ン パ ク ト デ ィ ス ク	1,764
		一 般 書	116,575		ビ デ オ テ ー プ ・ D V D 等	83
		児 童 書	67,529			

15 配本所

区 分	西図書館 西文化センター	
開設年月	昭和57年7月	
開設場所	西区 西文化センター内	
開館時間	毎月第2・4木曜日 15:30～19:00	
開館日数	24	
登録者数	総 数	111
	一 般	78
	児 童	33
利用者数	総 数	1,409
	一 般	955
	児 童	454
貸出冊数	総 数	6,564
	一般書	3,005
	児童書	3,559
視聴覚資料貸出点数	120	

16 図書館ボランティア

(単位 人)

	返 本	装 備 ・ 修 理	おはなし会 ・ 行 事	対面読書	点 記	音声記	簡易 対面読書	保健所 読み聞かせ	その他	ブック ホスピタル	総 数
鶴 舞	10	5	177	30	90	51	14	19	25	91	512
千 種		4	36	5				16			61
東			25	6				11			42
北		1	56	5		6		12			80
楠			13	4		4		5			26
西	1		28	6				13			48
山 田			26	6				11			43
中 村			27	6		6		24			63
瑞 穂			39	9		9		11			68
熱 田		8	21	7		1		10			47
中 川			10	7				8			25
富 田			35	6				10			51
港		3	19	10		3		20			55
南 陽			11					16			27
南			15	4		4		6	1		30
守 山			32					11			43
志段味		1	16	11		11		8	3		50
緑		8	29					41			78
徳 重	14	2	55	16		16		18			121
名 東		2	59					13			74
天 白		6	24					10			40
総 数	25	40	753	138	90	111	14	293	29	91	1,584

17 情報提供サービス

(1) アクセス件数

図書館ホームページ (<http://www.library.city.nagoya.jp/>)

(単位 件)

トップページ	蔵書検索	休館カレンダー	お知らせ・行事案内	こどもページ	点字文庫ページ
6,363,195	5,839,339	516,537	257,456	17,853	2,798

携帯電話サイト (<http://www.library.city.nagoya.jp/m/>)

(単位 件)

トップページ	蔵書検索	休館カレンダー	お知らせ
149,270	330,558	4,471	13,053

スマートフォンサイト (<http://www.library.city.nagoya.jp/smt/>)

(単位 件)

トップページ	蔵書検索	休館カレンダー	お知らせ
53,533	45,849	1,629	1,026

(2) パスワード利用 (単位 人)

館名	パスワード発行	館名	パスワード発行
鶴舞	8,368	富田	600
千種	2,340	港	828
東	2,069	南陽	174
北	1,518	南	944
楠	561	守山	947
西	1,059	志段味	840
山田	818	緑	1,523
中村	1,621	徳重	2,536
瑞穂	1,421	名東	2,327
熱田	1,672	天白	1,591
中川	1,596	自動車	115
		合計	35,468

(単位 件)

		貸出状況一覧	予約状況一覧
図書館ホームページ	(WebOPAC)	742,777	1,522,892
携帯電話サイト	(携帯OPAC)	71,798	184,216
スマートフォンサイト	(スマートフォンOPAC)	2,153	5,502
蔵書検索機	(館内OPAC)	26,379	59,628

参考資料

1 年表

- 大正 4 . 5 . 18 大正天皇御大典奉祝記念事業として
市会で市立図書館建設案可決。
- 大正 12 . 10 . 1 名古屋図書館開館。
- 14 . 4 . 19 財団法人名古屋公衆図書館開館。
4 . 館外貸出開始。2冊、10日間。
- 昭和 4 . 9 . 16 点字文庫開庫。
- 14 . 9 . 6 名古屋公衆図書館本市へ移管。
- 20 . 3 . 19 大空襲により名古屋図書館焼失。
- 21 . 5 . 17 名古屋図書館、バラック建にて閲覧
室を開設。
- 10 . 1 中区栄小学校内に栄分館開館。
- 22 . 4 . 1 東区筒井小学校内に筒井分館開館。
- 23 . 7 . 31 栄分館廃止。
8 . 13 中村区亀島小学校内に亀島分館開館。
- 24 . 7 . 1 西区公民館内に西区分館開館。
- 25 . 10 . 20 名古屋市図書館設置条例制定。7月
30日より遡及適用。
- 26 . 4 . 1 名古屋市立図書館館則施行。
- 27 . 8 . 1 名古屋図書館を鶴舞図書館と改称し
名古屋公衆図書館は栄図書館と改称。
- 10 . 1 鶴舞図書館開館。
- 28 . 3 . 3 点字文庫再開。
4 . 1 夜間開館並びに館外携出再開。
5 . 1 筒井分館廃止。
- 30 . 12 . 16 栄図書館に児童図書選定協議会を発
足。
- 31 . 3 . 15 点字文庫、厚生省委託製作点字図書
の長期貸出を受ける。
4 . 1 児童室館外貸出開始。
4 . 15 栄図書館巡回自動車文庫を開設。
- 34 . 3 . 23 鶴舞図書館新館開館。
- 35 . 9 . 1 熱田図書館開館。
- 37 . 10 . 1 『図書館なごや』創刊。
- 38 . 4 . 1 身障者に対して保証金免除。
- 昭和 39 . 4 . 1 鶴舞中央図書館と改称。栄図書館、
熱田図書館を分館とする。鶴舞中央
図書館に整理課を置き、図書の集中
整理を開始。
- 5 . 1 南図書館開館。
- 40 . 2 . 10 図書の分類基準として使用する「日
本十進分類法」の採用について、第6
版から第7版へ切替。これに伴い、図
書ラベルの記号体系を変更。
- 4 . 1 館外貸出の保証金制度廃止。
- 7 . 1 東図書館開館。
館外貸出全館で開始。
- 7 . 15 中村図書館開館。
亀島分館、西区分館閉鎖。
- 11 . 1 西図書館（旧栄図書館）移転開館。
名古屋市児童図書選定協議会事務局
鶴舞中央図書館へ移管。
- 41 . 1 . 20 『名古屋市図書館年報1966年版』刊
行（以後、毎年刊行）
- 42 . 4 . 27 港図書館開館。
6 . 15 北図書館開館。
- 43 . 5 . 15 各館事務連絡用巡回自動車運行開始。
7 . 1 市立図書館間の図書相互貸借制度開
始。
- 10 . 8 千種図書館開館。
- 44 . 4 . 1 全館の休館日を火曜日と水曜日に統
合。
5 . 1 名古屋市図書館協議会発足。
8 . 1 瑞穂図書館開館。
- 45 . 6 . 20 中川図書館開館。
7 . 17 北図書館楠文庫開設。
- 46 . 6 . 子どもの本を読む母親の会発足。
7 . 1 館外貸出返納窓口共通化制度を実施。
- 46 . 10 . 1 読書相談員設置。

- 昭和 47 . 3 . 15 児童図書選定協議会「優良図書目録」を『選定児童図書目録』と改題し第16集を刊行。
- 47 . 8 . 10 守山図書館開館。
- 8 . 12 緑図書館開館。
- 48 . 4 . 1 館外閲覧冊数を3冊以内とする。
- 50 . 2 . 1 点字文庫カセットテープ貸出開始。
- 3 . 27 港図書館南陽文庫開設。
- 6 . 1 遅延料徴収廃止。
全館毎週月曜日に週休統一。
- 51 . 6 . 15 名東図書館開館。
- 52 . 4 . 1 図書の郵送貸出、団体貸出開始。
- 11 . 18 天白図書館開館。
- 53 . 12 . 1 名東図書館巡回文庫開始。
- 54 . 10 . 1 中川図書館巡回文庫開始。
- 12 . 図書館の自由問題検討委員会発足。
- 55 . 1 . 「名古屋市基本計画」(55～65年)公表。
鶴舞中央図書館の改築取り上げられる。
- 56 . 6 . 図書館業務機械化検討委員会設置。
- 57 . 4 . 1 児童の貸出カード全館共通となり、
児童図書の窓口共通化実施。
- 7 . 西図書館西文化センター配本所開設。
- 58 . 4 . 1 南図書館巡回文庫開始。
- 8 . 1 全館でコイン式コピーサービス開始。
- 59 . 4 . 6 新鶴舞中央図書館開館。
- 7 . 1 鶴舞中央図書館・整理系の業務にコンピュータ導入。
- 60 . 3 . 1 鶴舞中央図書館・奉仕第一係、コンピュータによるサービス開始。
- 7 . 1 巡回文庫の呼称を自動車図書館と改める。
- 61 . 10 . 1 貸出券の有効期限を3年に改め、
自動車図書館の貸出冊数を1人4冊以内とする。
- 62 . 4 . 1 名古屋市図書館館則施行細則、
名古屋市図書館運営基準施行。
- 63 . 10 . 1 名古屋市図書館資料収集方針、
同細目施行。
- 平成 元 . 11 . 24 鶴舞中央図書館・奉仕第二係、
コンピュータによるサービス開始。
- 11 . 鶴舞中央図書館、南京市金陵図書館
と資料交換開始。
- 2 . 1 . 5 鶴舞中央図書館、国立国会図書館の
データベースオンライン検索開始。
- 7 . 1 カセットテープ返却、市立図書館窓
口共通化実施。
- 3 . 5 . 31 新中村図書館、中村公園内に開館。
- 4 . 3 . 21 新南図書館開館。
- 4 . 24 鶴舞中央図書館、愛知県図書館資料
のオンライン検索開始。
- 11 . 市民の不用図書リサイクル会開催。
(以後、読書週間の定例行事となる)
- 5 . 6 . 1 個人貸出の要件、愛知県在住者・在
勤者・在学生まで広がる。
カセットテープの重度身体障害者
に対する郵送貸出開始。
- 11 . 1 蔵書の不用の決定及び不用図書の処
理に関する要綱、不用図書の個人へ
の無償譲渡実施要領施行。
- 12 . 天白図書館・瑞穂図書館において図
書館の不用図書リサイクル会開催。
(翌年より全館で実施)
- 6 . 2 . 分館オンライン化準備委員会発足。
- 6 . 1 新西図書館開館。
- 6 . 28 鶴舞中央図書館にブックディテクシ
ョンシステム導入。
- 8 . 6 . 1 市立図書館オンラインシステムがス
タート。
- 9 . 4 . 図書の分類基準として使用する「日
本十進分類法」の採用について、第7
版から第9版へ切替。これに伴い、図
書ラベルの記号体系を変更。
- 7 . 8 富田図書館開館。

7. 10 楠図書館開館。
7. 13 楠文庫廃止。
- 平成 10. 4. 1 コンパクトディスクの重度身体障害・知的障害者に対する郵送貸出開始。特別整理期間の見直し。
10. 1 鶴舞中央図書館、CD-ROM閲覧サービス開始。
南自動車図書館CDなど視聴覚資料貸出開始。
10. 12 国立国会図書館総合目録ネットワーク参加図書館として承認。
(11. 5より検索開始)
11. 4. 1 貸出券の有効期限を5年に改め、館外貸出冊数を1人6冊以内・自動車図書館は8冊以内とする。
複写サービス代を10円に改定。
9. 17 新港図書館開館。
12. 6. 30 新北図書館開館。
13. 1. 4 図書館オンラインシステム機器更新、新システム稼動。
6. 1 図書館ホームページを開設し、インターネットによる蔵書情報等の提供を開始。
10. 9 新熱田図書館開館。
10. 26 新東図書館開館。
14. 4. 1 分館の開館時間を火～土曜日は延長して午後7時まで統一。
7. 11 南陽文庫廃止。
7. 12 南陽図書館開館。
10. 31 中川自動車図書館廃止。
11. 1 新中川図書館開館。
東図書館で駐車場の有料化を開始。
15. 6. 1 インターネットによる蔵書情報提供に貸出状況、予約件数を追加。
10. 1 図書館駐車場の有料化を開始。
(千種、楠、熱田図書館を除く)
10. 1 図書館の祝日開館を開始し、これに伴い土・日・祝日の開館時間を全館とも午後5時まで統一。
- 平成 16. 3. 4 名古屋工業大学図書館と鶴舞地区図書館コンソーシアム構築に向け相互利用協定を締結。
3. 31 名東自動車図書館廃止。
3. 国立国会図書館レファレンス協同データベースに参加。
7. 15 志段味図書館開館。
11. 1 東海4県(愛知、岐阜、三重、静岡)の公共図書館と大学図書館が連携・協力を図る「東海地区図書館協議会」に理事館として参加。
17. 5. 6 山田図書館開館。
10. 1 市内大学図書館との連携を開始。
ホームページに利用案内を掲載。
18. 4. 1 全館で利用者用カラーコピー機導入。
(カラーB5,A4...50円
カラーB4,A3...80円)
4. 18 児童向けホームページ「こどもページ」の開設。
19. 3. 31 西自動車図書館 廃止。
4. 22 子ども図書館大使任命式を開催。
4. 23 名古屋市子ども読書活動推進計画を策定。
20. 1. 4 図書館オンラインシステム更新、新システム稼動。
4. 1 図書館ホームページをリニューアル。
携帯電話サイト開設。
情報ダイヤルサービス(電話音声応答)開設。
6. 「市民の生活に役立つ図書館をめざして」を策定。
21. 4. 1 北図書館で窓口等業務委託をモデル実施。

平成 21 . 6 . 2 インターネットによる図書の予約受付を開始。受付冊数を 6 冊以内とする。

6 . 「名古屋市図書館中期計画」を策定。

9 . 1 視聴覚資料の返却を貸出館以外でも可能とした。

22 . 3 . 24 自動車図書館廃止予定が盛り込まれた予算案が修正され、事業は継続実施。

4 . 1 港図書館・名東図書館で窓口等業務委託をモデル実施。

6 雑誌・視聴覚資料のインターネット予約を開始。視聴覚資料は 1 点まで。

5 . 6 徳重図書館開館（火曜日休館）。

23 . 4 . 1 点字文庫、録音図書の利用対象を「視覚による表現の認識に障害のある者」に拡大。

4 . 5 視聴覚資料の貸出期間更新を可能とし予約受付を 3 点以内とする。

10 . 27 鶴舞中央図書館で午前9時30分開館、ほんシェルジュサービス開始。

11 . 13 ヨンデルー文庫開設。（全館）

24 . 1 . 30 点字文庫ホームページ開設。

3 . 7 志段味図書館指定管理者制度の試行的導入に係る図書館条例改正等を市会で可決。

4 . 1 全館で午前9時30分開館を開始。土曜の開館時間を午後7時までに延長。

4 . 1 東・瑞穂・中川・守山・緑の各図書館で窓口等業務委託を実施。

4 . 1 南自動車図書館を鶴舞中央図書館に移管、自動車図書館と改称。

4 . 1 ブックホスピタル事業開始。

7 . 21 鶴舞中央図書館で市立小中学校の夏休み期間中の全日開館を実施。

10 . 鶴舞中央図書館に「学校図書館連携窓口」を開設。

11 . 4 「名古屋なんでも調査団」事業開始。メールレファレンス受付開始。

平成 25 . 2 . 「第 2 次名古屋市子ども読書活動推進計画」を策定。

4 . 1 熱田図書館で窓口等業務委託を実施。

4 . 1 志段味図書館で指定管理者制度を試行導入。

11 . 5 学習支援図書セット貸出事業開始。

26 . 1 . 4 図書館オンラインシステム機器更新。

3 . 「第 2 次名古屋市図書館中期計画」を策定。

4 . 1 中村・南・天白の各図書館で窓口等業務委託を実施。

5 . 「国立国会図書館デジタル化資料送信サービス」開始。

6 . 庁内職員向けネットワーク上に「名古屋市職員のための図書館のページ」開設。

7 . 学習支援図書セット貸出事業 特別支援学校・学級向け 開始。

名古屋市鶴舞中央図書館

〒466-0064

名古屋市昭和区鶴舞一丁目1番155号

T E L (052) 741 - 3133

F A X (052) 733 - 6337

URL <http://www.library.city.nagoya.jp/>

平成27年7月発行

表紙・本文は再生紙を使用しています。