

# 名古屋市立 図書館年報

平成25年度 図書館は このように利用されました

平成26年版

# も く じ

市立図書館一覧	
1 施設の概要	2
2 機構図	4
3 市立図書館配置図	6
市立図書館一年の活動	
1 活動のあらまし	7
2 不用図書のリサイクル	8
3 Books on Japan コーナーの設置	9
4 南京市金陵図書館資料交換	9
5 資料出展	9
6 子どもと本の講座	10
7 学校等との連携	10
8 主要行事一覧	11
9 展示会	18
10 出版物一覧	24
11 グループ紹介	25
数字で見る市立図書館（平成25年度統計資料）	
1 図 書	
(1) 蔵書数	
ア 全 体	26
イ 児 童	28
(2) 年間受入冊数	
ア 受入種別	30
イ 分類別（全体）	30
ウ 分類別（児童）	32
(3) 年間払出冊数	34
(4) 選択と整理	35
2 新聞・雑誌所蔵数	35
3 視聴覚資料所蔵数	36
4 利用実績一覧	37
(1) 個人貸出（5年間の推移）	
ア 登録者数	41
イ 利用者数	42
ウ 貸出冊数	43
(2) 分類別貸出冊数（個人）	
ア 一般書	44
イ 児童書	46
(3) 視聴覚資料貸出点数（個人）	48
5 予約受付冊数	49
6 資料相互貸借	50
7 中央図書館書庫出納数	50
8 参考調査	51
9 複 写	51
10 障害者サービス	52
11 団体貸出	53
12 集会室等の利用	53
13 点字文庫	54
14 自動車図書館	57
15 配本所	58
16 図書館ボランティア	58
17 情報提供サービス	59
参考資料	
1 年 表	60

# 市立図書館一覧

## 1 施設の概要

平成26年4月現在

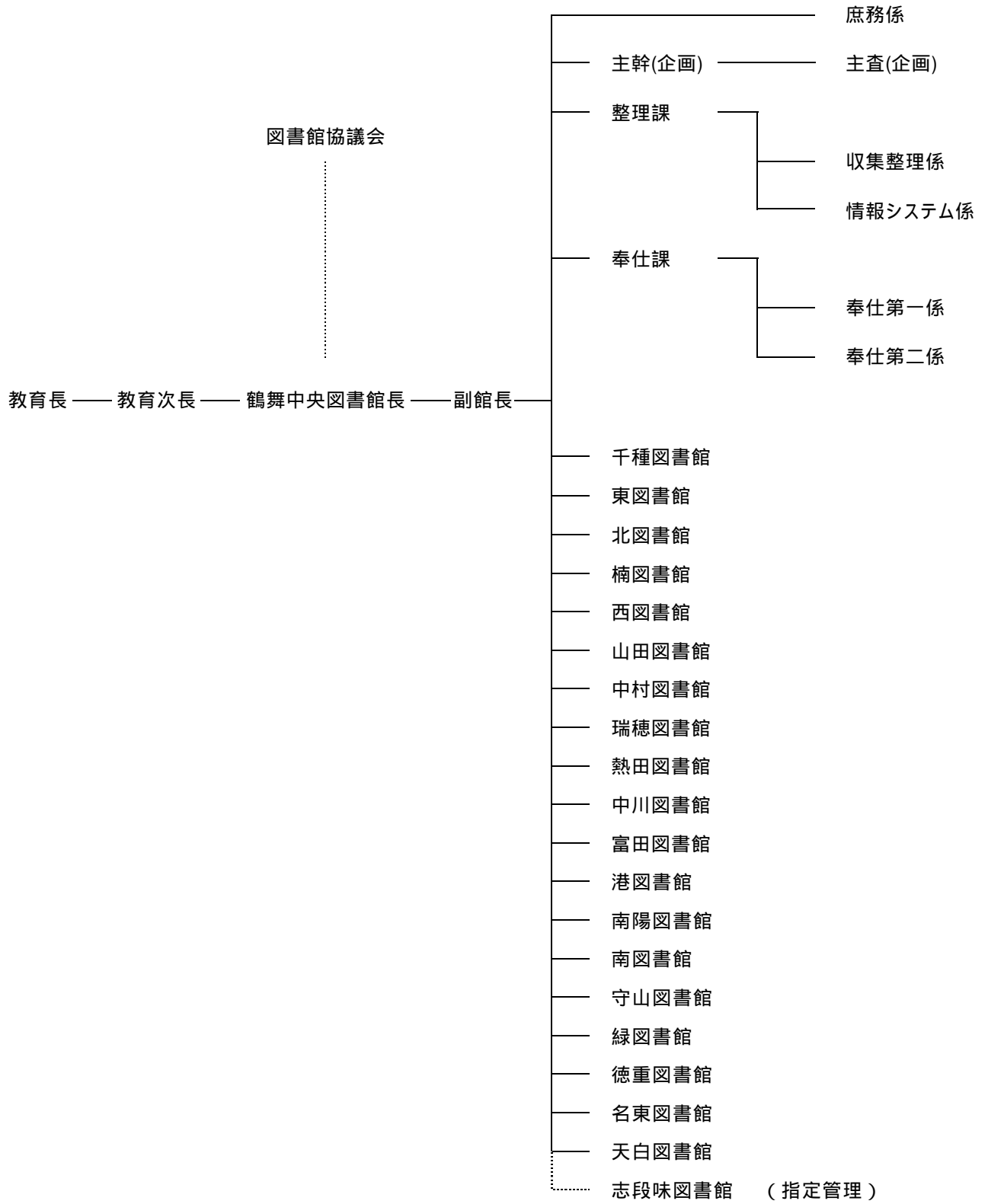
館名	館長名	開館年月日	所在地	電話番号 FAX番号	開館時間
鶴舞中央図書館	浅野 千彰	大正12.10.1 (昭和59.4.6改築)	昭和区鶴舞1-1-155	741-3131 733-6337	火～金(祝日除く) 9:30～20:00 土(祝日除く) 9:30～19:00 日祝 9:30～17:00
千種図書館	山下 博文	昭和43.10.8	千種区田代町字瓶杵1-137	781-7431 781-7447	
東図書館	森園 茂樹	昭和40.7.1 (平成13.10.26改築)	東区大幸南1-1-10	712-3901 712-3902	
北図書館	堀 淳	昭和42.6.15 (平成12.6.30改築)	北区志賀町4-60-31	912-8111 912-8135	
楠図書館		平成9.7.10	北区楠2-974	903-8653 903-8652	
西図書館	山本 和良	栄、大正14.4.19 (昭和40.11.1/ 平成6.6.1改築)	西区花の木2-18-23	521-1451 521-1453	
山田図書館		平成17.5.6	西区八筋町358-2	503-5340 503-5341	
中村図書館	田中 文男	昭和40.7.15 (平成3.5.31改築)	中村区中村町字茶ノ木25	411-3651 411-3645	
瑞穂図書館	田中 敦司	昭和44.8.1	瑞穂区東栄町2-1	853-0450 853-0451	
熱田図書館	大島 早苗	昭和35.9.1 (平成13.10.9改築)	熱田区神宮3-1-15	671-6600 671-5600	火～土(祝日除く) 9:30～19:00 日祝 9:30～17:00
中川図書館	坪内 出	昭和45.6.20 (平成14.11.1改築)	中川区吉良町178-3	353-5311 353-5342	
富田図書館		平成9.7.8	中川区服部3-601	432-5313 432-5314	
港図書館	安立 満裕	昭和42.4.27 (平成11.9.17改築)	港区港栄1-14-16	651-9249 651-9250	
南陽図書館		平成14.7.12	港区秋葉1-130-79	301-2116 301-2117	
南図書館	西村 正博	昭和39.5.1 (平成4.3.21改築)	南区千竈通2-10-2	821-1732 821-3364	
守山図書館	山本 泰雄	昭和47.8.10	守山区守山1-6-1	793-6288 793-6289	
志段味図書館	松田 弘起 (榑図書館流通センター)	平成16.7.15	守山区深沢1-101	736-6907 736-6908	
緑図書館	坂東 彰	昭和47.8.12	緑区旭出1-1104	896-9297 896-9298	
徳重図書館		平成22.5.6	緑区鳴海町字徳重18-41	878-2234 878-3681	月・水～土(祝日除く) 9:30～19:00 日祝 9:30～17:00
名東図書館	岩口りつ子	昭和51.6.15	名東区文教台2-205	773-8200 773-8239	火～土(祝日除く) 9:30～19:00 日祝 9:30～17:00
天白図書館	尾田 功	昭和52.11.18	天白区横町701	803-4188 803-4190	

館名	構 造	定 員(人)		職員数(人)		26年度 運営費 (千円)	(内) 図書費 (千円)	蔵書数 (冊)	25年度 開館日 数(日)	25年度 入館者数 (人)
		閲覧室等 (児童)	集会室	総数	司書					
鶴舞	鉄骨鉄筋コンクリート造 地下1階地上3階	825 (115)	84	58	47	813,187	56,355	1,293,525 48,143	299 224	704,310
千種	鉄筋コンクリート造2階	110 (30)	37	8	8	13,290	7,756	96,115	292	260,010
東	鉄骨鉄筋コンクリート造地下1 階、地上5階の2・3階部分(東 スポーツセンター等との複合施 設)	170 (20)	36	5	3	16,897	8,326	107,816	292	453,139
北	鉄骨鉄筋コンクリート造3階 の1階部分(北文化小劇場と の複合施設)	138 (30)	45	5	3	9,910	7,878	116,151	292	318,763
楠	鉄筋コンクリート造2階	90 (13)	24	4	4	11,086	5,828	70,931	292	190,320
西	鉄筋(一部鉄骨鉄筋)コンク リート造地下3階、地上2階の 1・2階部分(西文化小劇場との 複合施設)	154 (24)	48	9	8	15,153	7,991	107,045	292	294,457
山田	鉄骨鉄筋コンクリート造、地上 5階の3階部分(西区山田支所と の複合施設)	54 (12)	24	4	4	11,412	5,968	70,299	292	211,974
中村	鉄骨鉄筋コンクリート造3階の 1・2階部分(中村文化小劇場等 との複合施設)	176 (35)	25	5	3	9,960	7,879	96,757	292	418,586
瑞穂	鉄筋コンクリート造2階	130 (25)	50	5	4	10,970	7,982	104,096	292	240,105
熱田	鉄骨鉄筋コンクリート造地下2 階、地上7階の北館1階部分(熱 田区役所等との複合施設)	169 (38)	42	5	3	17,435	8,094	127,808	292	366,607
中川	鉄骨鉄筋コンクリート造4階の 1・2階部分(中川文化小劇場と の複合施設)	123 (24)	36	5	3	11,220	8,215	106,086	292	387,516
富田	鉄筋コンクリート造2階	98 (16)	24	4	4	11,167	5,909	65,491	292	185,997
港	鉄筋コンクリート造2階	164 (31)	42	5	3	10,144	7,610	100,836	292	252,712
南陽	鉄骨造2階	58 (5)	28	4	4	10,456	5,749	64,932	292	105,846
南	鉄骨鉄筋コンクリート造3階の 1・2階部分(南文化小劇場との 複合施設)	140 (28)	42	5	3	10,240	7,912	108,017	292	264,286
守山	鉄筋コンクリート造3階	176 (20)	30	5	4	9,745	7,809	107,454	292	252,754
志段味	鉄筋コンクリート造2階	66 (10)	26	0	0	44,603	5,982	70,402	299	193,951
緑	鉄筋コンクリート造2階	166 (19)	42	5	4	13,436	8,173	98,060	292	260,008
徳重	鉄骨造、地上4階建ての3階部 分(緑区徳重支所等との複合施 設)	53 (5)	-	4	4	23,503	7,508	75,343	293	494,821
名東	鉄筋コンクリート造2階	135 (50)	36	5	4	13,767	8,557	96,915	292	341,857
天白	鉄筋コンクリート造4階の1階 部分(天白賃貸住宅との複合施 設)	118 (45)	43	5	3	11,484	8,234	93,561	292	295,285
合 計		-	-	155	123	1,099,065	205,715	3,225,783	-	6,493,304

- 注) 1. 職員数の司書には、管理職を含む。  
2. 蔵書数は、平成26年4月1日現在の数値で、配本所の蔵書及び点字文庫の点字図書数を含み、視聴覚資料を除く。  
3. 鶴舞中央図書館蔵書数・開館日数の下段は、自動車図書館の数。  
4. 志段味図書館は、平成25年4月から株式会社図書館流通センターが指定管理者として運営している。

## 2 機構図

(平成26年4月現在)



## 図書館協議会

名古屋市図書館協議会条例に基づき、鶴舞中央図書館に置かれ、図書館の運営について館長の諮問に応じるとともに、図書館奉仕につき館長に対して意見を述べるができる。

委員は、学校教育及び社会教育の関係者、家庭教育の向上に資する活動を行う者並びに学識経験のある者、公募の委員などの10名で構成され、任期は2年である。

平成25年度は、6回開催され、主に次の事項について審議した。

- ア 学校図書館との連携について
- イ レファレンスサービスについて
- ウ 第2次名古屋市図書館中期計画について
- エ 図書館ホームページについて

## 児童図書選定協議会

児童図書選定協議会規程に基づき、次の事項を審議している。

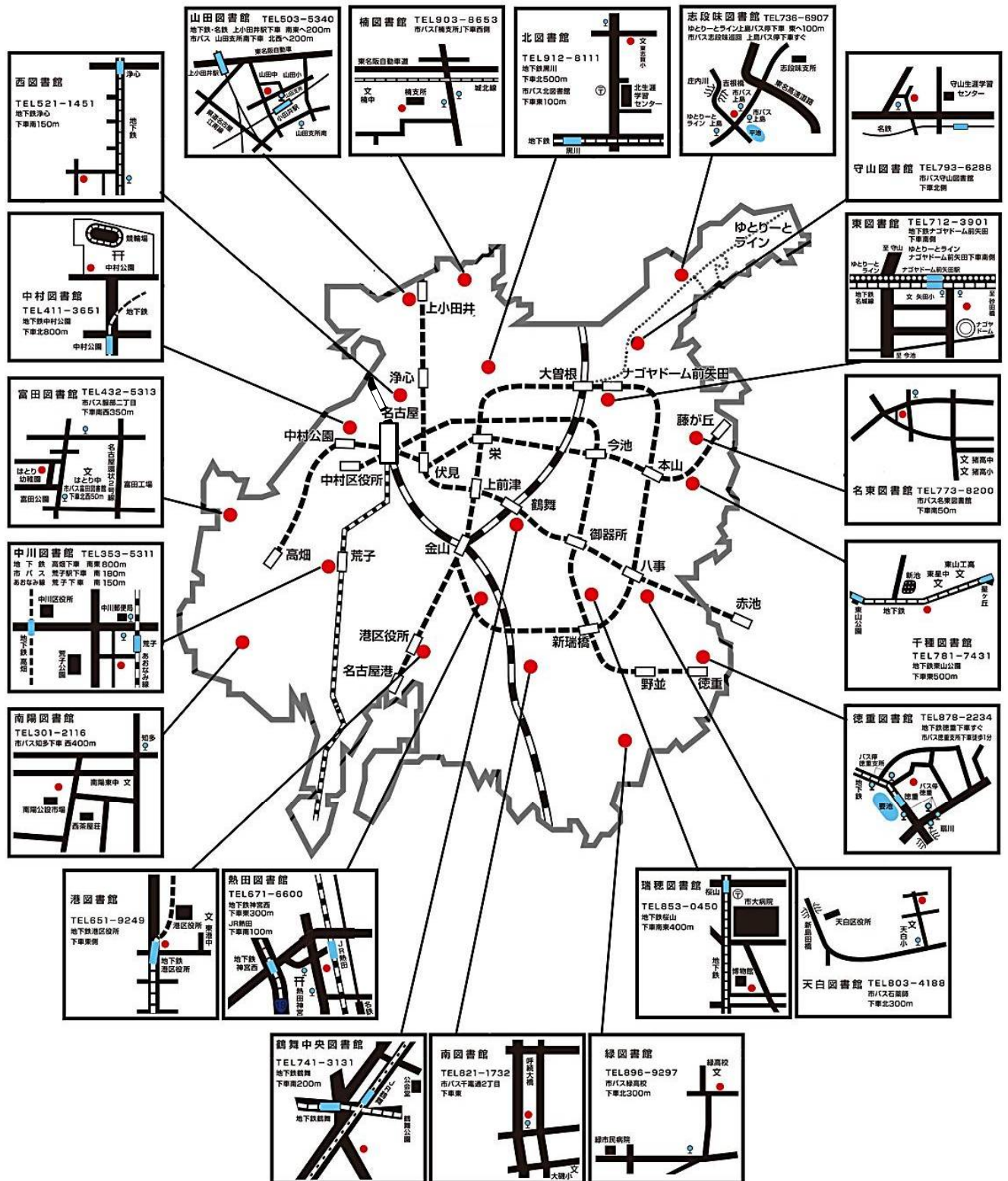
- (1) 本市小中学校向け図書を選定すること。
- (2) 選定図書の普及に関すること。

本会は、昭和31年1月に発足し、平成25年度は11回の会議を開催した。

委員は37人以内とし、学校長、幼稚園教諭、小・中学校教諭、有識者及び教育委員会職員からなり、任期は1年であり、協議会の庶務は鶴舞中央図書館において行っている。

平成25年5月から平成26年3月までに選定された図書は67点で、それらをまとめた「選定児童図書目録(平成25年度)」を発行した。

### 3 市立図書館配置図



# 市立図書館一年の活動

## 1 活動のあらまし

### 名古屋市図書館90周年

名古屋市図書館は大正12年10月1日、鶴舞公園に「市立名古屋市図書館」として開館し、平成25年10月に90年を迎えた。これを記念し様々な事業を行った。

#### (1) 図書10冊貸出

図書の貸し出しは通常一人6冊までであるが、10月1日～10月31日の1ヶ月間は全館で一人10冊まで借りることができる期間とした。

#### (2) 90年の歴史パネル展示

名古屋市図書館90年の歴史パネルと90年間のベストセラーや話題になった本、開館当時の新聞記事などを展示した。

#### (3) 書庫見学ツアー～90年の秘密見せます！～

10月12日(土)・11月9日(土)、鶴舞中央図書館書庫ツアーを開催し、開館当時の新聞や日本書紀の注釈書『書紀集解』を始めとする江戸時代の和装本など、90年で蓄積した様々な資料に触れながら書庫を案内した。また、市立名古屋図書館時代の書庫の階段も公開した。

#### (4) 益川氏講演会「小5で知った読書の魅力」

11月4日(休・月)、名古屋市公会堂で実施した読書フェスティバルの中で、ノーベル物理学賞受賞者益川敏英氏を招いて講演会を行った。1,100人ももの来場があり、益川氏からは読書についての話のほか、幼いころの思い出やノーベル賞受賞にまつわる話、物理学の研究をはじめたきっかけなど幅広くお話いただき、講演会後半では益川氏と17名の市内の高校生との読書談義を実施した。

また、分館においても、様々な90周年記念事業を実施した。

### 名古屋グランパスとの連携事業

地元サッカーチーム名古屋グランパスと図書館が読書推進連携事業を開始した。

10月19日～11月14日に鶴舞中央図書館の展示コーナーで「Jリーグの20年とグランパスの軌跡」と題し、名古屋グランパスの選手の写真や歴代ユニフォームを展示し、これまでの活躍を紹介した。

また、10月27日～11月9日の読書週間に合わせて、名古屋グランパスの4選手が愛読書を紹介する冊子「僕たちはこんな本を読んできた」を全館で配布すると共に、4選手の愛読書とサインを上記の読書フェスティバルで展示した。

そして、11月1日～11月30日のマナーアップキャンペーン2013では、「マナー違反はレッドカード！」と題して図書館利用のマナー啓発の

ための名古屋市図書館×名古屋グランパスのオリジナルしおりを全館で配布した。しおりは全部で4種類あり、図書館に毎週通うと全てのしおりを集めることができ、4種類のしおりを並べると名古屋グランパスのチームエンブレムが完成する仕掛けを施した。

この他、名古屋グランパスのホームスタジアムである瑞穂陸上競技場に近い瑞穂図書館ではグランパスに関する常設展示を設置し、10月5日(土)にグランパス管理栄養士を講師に招いて講演会「なに、食べてるの?! サッカー選手」を開催した。

### 学習支援図書セット貸出

11月5日(火)より、第2次名古屋子ども読書活動推進計画の重点施策に位置付けられている「学校図書館と公共図書館の連携を強化する」取り組みの一つとして、鶴舞中央図書館に設置した「学校図書館連携窓口」において、学校向けに学習支援用図書の配送を開始した。

配送図書の内容は、授業でのグループ学習における活用を想定した調べ学習用図書セットであり、「昔の暮らし」「点字」「環境問題」「戦争・平和」「国際理解」の5つのテーマについて1セット40冊を各5セット用意し、平成26年3月までに35回利用された。

### 図書館ホームページのリニューアル

平成26年1月5日(日)より図書館ホームページをリニューアルし、検索機能を強化した。また、ログイン後に表示されるポータル画面の機能を拡充し、図書館カレンダーや新着図書の表示を好みに合わせてカスタマイズできるマイライブラリーを開始した。

### なごやコレクションの公開

平成26年1月5日(日)より図書館ホームページ上に鶴舞中央図書館所蔵の貴重資料の一部をデジタル化して検索・閲覧できるようにした「なごやコレクション」を公開した。「なごやコレクション」には鶴舞中央図書館所蔵の主な貴重資料を検索することができる特別集書資料検索と名古屋に関する情報を検索することができる郷土検索データベースも含まれている。

### 志段味図書館に指定管理者制度試行導入

本市の厳しい財政事情が今後も続く見込まれる中、市民サービスの向上と運営の効率化を図るため、4月1日(月)から志段味図書館へ指定管理者制度を試行的に導入した。



## 2 不用図書のリサイクル

### 図書館の不用図書リサイクル会

図書館の蔵書のうち年数が経過するなど、不用となった図書を無償で市民に譲渡する催しで、平成5年12月から特別整理期間終了後に各図書館で開催している。平成25年度は、69,728点の図書や雑誌が市民のみなさんに引き取られて、再び利用されることとなった。

団体への無償譲渡は昭和58年から始まり、平成25年度は各図書館より登録団体へ計19,320点が譲渡されている。

### ヨンデルー文庫

「ごみにしない方策」の一環として、各家庭で不用となった図書を図書館へ提供いただき、希望される方に無償でお渡しする市民の不用図書リサイクル会を平成4年から開催してきた。当初は読書週間を中心に開催していたが、平成14年より常設化してリサイクルコーナーとなった。平成23年11月より名称をヨンデルー文庫と改称し、図書館の不用図書リサイクル会で残った資料の提供も行っている。

館名	図書館の不用図書リサイクル会			ヨンデルー文庫		
	実施日	譲渡者数 (人)	譲渡予定 資料数(点)	譲渡済 資料数(点)	供出冊数 (冊)	譲渡冊数 (冊)
鶴舞	12/7	353	10,188	3,291	10,217	10,217
千種	6/22	245	7,471	3,390	5,930	5,716
東	12/7	251	7,773	3,062	5,028	4,735
北	7/13	318	7,019	3,301	4,873	4,574
楠	10/12	266	7,756	3,190	2,678	2,487
西	12/7	371	7,548	4,885	4,509	4,211
山田	6/22	311	6,516	3,734	1,931	1,844
中村	7/13	252	7,024	2,973	4,514	4,265
瑞穂	7/13	331	8,544	4,122	7,667	7,437
熱田	10/12	366	7,609	4,743	9,082	9,100
中川	10/12	280	7,337	3,299	5,465	4,789
富田	11/16	185	5,699	2,300	1,302	1,163
港	11/16	279	6,363	3,178	3,097	3,097
南陽	6/22	192	5,994	2,476	1,653	1,653
南	12/7	150	7,863	2,261	9,368	9,110
守山	7/13	273	7,253	3,586	2,727	3,028
志段味	12/7	158	5,498	1,992	941	941
緑	10/12	365	8,418	4,318	6,255	6,113
徳重		0	0	0	4,512	4,480
名東	11/16	325	12,723	4,065	7,109	6,949
天白	11/16	277	8,518	3,132	4,717	4,676
自動車	12/7	164	8,563	2,430	3,524	3,524
合計	-	5,712	161,677	69,728	107,099	104,109

団体への譲渡分	280団体	-	19,320
---------	-------	---	--------

注) 譲渡資料には、図書・雑誌・紙芝居が含まれる。

注) 自動車図書館の不用図書リサイクル会は、南図書館と同時開催。

### 3 Books on Japan コーナーの設置

昭和61年より、本市に在住する海外からの留学生やビジネスマン、さらにその家族の方々に名古屋や日本への理解を深めていただくために、鶴舞中央図書館の2階にBooks on Japanのコーナーを設置している。750冊で発足以来、毎年充実に努め、現在は約2,318冊の外国語図書を配架し、名古屋や日本の事情を紹介している。

### 4 南京市金陵図書館資料交換

昭和63年9月、鶴舞中央図書館に、本市の友好都市である中華人民共和国南京市の金陵図書館より、両市を紹介する資料等の交換を通して、お互いの文化交流を促進したい旨の書簡が届いた。金陵図書館は、1980年に創立された南京市公共図書館の中心的な図書館である。

平成元年11月同館より『南京年鑑』を始め中国文学、美術の図書や図書館関係のパンフレット100冊の資料が送られ、鶴舞中央図書館でも『名古屋市統計年鑑』など本市を紹介する図書を始め図書館年報などのパンフレット105冊を送ったことを皮切りに、平成23年度までに相互に約3,000冊の資料交換を実施している。平成24、25年度については、南京市より一時中止したい旨の連絡があり、交換は実施していない。

これまで受領した図書の内容は、南京市の地域資料、美術書、現代中国の文芸作品等の中国語資料である。当館からは南京市のご希望を伺いながら、郷土関係、建築、旅行、社会等を中心に日本語資料を送っている。

### 5 資料出展

展示会名	展示期間	展示場所	出展資料名
夏休み特別展「ザッツ エンターテインメントショー マジックの時間」	平成25年7月20日～ 平成25年9月1日	名古屋市博物館	『海獺談話』、『人物図会』、『名陽見 聞図会 第四編之上』
刈谷城築城480年記念展	平成25年7月27日～ 平成25年8月25日	刈谷市美術館	『三州苜谷城』
児童文学展「新美南吉の 世界をたずねて」	平成25年10月8日～ 平成25年11月10日	文化のみち二葉 館	『校定新美南吉全集』
名古屋城特別展「巨大城 郭 名古屋城」	平成25年10月12日～ 平成25年11月24日	名古屋城天守閣 2階展示室	『金城温古録』、『名古屋御城水道絵 図』、『名古屋の絵葉書集』
伊藤圭介生誕210年記念 展 - 東山に眠る本草学の 宝 -	平成25年10月19日	名古屋大学豊田 講堂アトリウム	『種痘所用留』
第4回徳川御三家附家老 サミット開催記念企画展 「今尾城主竹腰氏」展	平成25年11月26日～ 平成25年12月23日	海津市歴史民俗 資料館展示室	『竹腰古老伝記(奥村本)』、『竹腰古 老伝記(大道寺本)』、『竹腰系図』、 『竹腰系譜』、『竹腰系譜及先祖書』、 『今尾村書類』、『今尾之図』、『士林 浜洄』

## 6 子どもと本の講座

乳幼児期から小学校低学年の子どもを持つ方や児童図書に関心を持つ方を対象にした講座である。本の好きな子どもに育てるため、まず大人の方々に児童図書の面白さを理解していただき、子どもの読書についての知識を深めてもらうことが目的で、講師を招いての講習会、本の読み聞かせやストーリーテリング(おはなし)の実演、児童図書の紹介などを行っている。

(単位 人)

館名	開催日	受講者数	館名	開催日	受講者数
鶴舞	3/13(2回)	44	富田	12/6(2回)	36
千種	12/6・13(各2回)	80	港	10/25、11/1	39
東	2/26、3/5	36	南陽	12/5	24
北	10/3、11/1	59	南	10/4・11	51
楠	3/26	30	守山	11/22・29	57
西	3/19	18	志段味	3/29	18
山田	11/20(2回)	35	緑	11/30、12/6(2回)・13	49
中村	10/4・11、11/1・8	86	徳重	2/8	20
瑞穂	10/31	40	名東	10/23	30
熱田	6/28・7/5・12(各2回)、2/28、3/7・14	207	天白	11/29、12/4(各2回)	100
中川	11/12・19	58	合計		1,117

## 7 学校等との連携

### 学校訪問

子どもの頃から本に親しむ習慣を身につけてもらうため、職員(司書等)が直接、小・中学校に出向いて、ブックトークや読み聞かせなどを行う事業を展開している。この事業は、平成15年度から教育委員会の「その道の達人派遣事業」に組み込まれている。25年度は市内の小・中学校など92校1,069クラス24,868人に対して延べ620回実施した。

### 図書館訪問

図書館の見学や調べ学習などの目的をもって、学年単位、クラス単位での来館が多い。各々の求めに応じて、館内見学ツアーやストーリーテリングの実施など学習の援助を行っている。25年度は市内の小・中・特別支援学校69校3,598人の訪問があった。

### 職場体験

職業体験学習の場として、主に中学生を受け入れ、カウンター業務など図書館の仕事を実際に体験してもらっている。25年度は中学生や高校生など268人が体験した。

### 子ども読書活動の推進(「第2次名古屋市子ども読書活動推進計画」の事業)

#### <学校図書館連携窓口>

25年度より学校図書館連携事業を全区に拡げ、図書室整備・図書購入・授業協力・図書委員会活動・ボランティア育成等、11校に対するべ21件の助言や支援を行った。また11月より学校専用サービス「学習支援図書セット貸出」を開始し、配送により27校に対するべ35件の図書セット貸出を行った。

#### <はじめての本との出会い事業>

保健所の乳幼児健診時に絵本の紹介や読み聞かせを行うもので、25年度は絵本の紹介冊子を3種類作成し、全保健所の健診時に配布した。また、全区の保健所で487回24,873人の子どもと保護者に絵本の読み聞かせを行った。なお、鶴舞中央図書館始め4館で保健所ボランティア対象の講座を開催した。

#### <子ども図書館大使>

24年度より実施館を拡大し、全区の図書館において小学生108名を「子ども図書館大使」に任命した。大使は図書館の仕事を体験した後、学校で図書館の魅力を伝える活動を行った。(平成19年度より実施)

#### <ブックホスピタル事業>

市内の小中学校を対象に、本の修理、装備ボランティアを育成し、学校図書館の支援を行うもので、25年度は市内の学校延べ53校にボランティア延べ144人、職員延べ71人を派遣し、3,435冊を修理した。

### としょかん出前教室

町内会や子ども会等の団体の求めに応じて、職員が出向いて図書館の利用方法や活動内容を案内するもので、24年度に開始し、25年度は37回実施した。

## 8 主要行事一覧

館名	名 称	開 催 日	回数	参加者数
鶴舞	おはなし会	毎週水・土曜	184	4,711
	ちくちく手づくりの会	毎月第1木曜	11	317
	ブックホスピタル	4/5、5/10、6/7、7/5、8/2、9/6、10/4、11/1、12/13、1/10、2/7、3/14	12	58
	点訳ボランティア養成講座	4/12・19・26、5/10・17・24・31、6/7・14・21・28、7/5・12・19・26、8/2・9・16・23、9/6	20	404
	ぼちぼちいこう会（子どもの本の読書会）	4/12、5/10、6/7、7/5、9/21、10/4、11/8、12/13、1/10、2/7、3/7	11	102
	イブニングシアター	4/27、5/25、6/22、7/27、8/24、9/28、10/26、11/16、12/28、1/25、2/22、3/22	12	144
	なごやっ子読書週間記念おはなし会	4/27	1	20
	英語でおはなし会	6/29、8/31、11/30、3/29	4	117
	子ども図書館大使	7/13・20・31、8/7	4	40
	親子向け図書館探険ツアー	7/22・29	4	45
	図書館を使って自由研究！	7/25・26	2	12
	こわいおはなし会	7/24	1	103
	食料・農業市民講座	7/29、8/5・12・19・26	5	49
	子ども図書館大使のおはなし会	7/31	1	43
	タイムスリップ in 図書館 ～タイムマシーンは図書館の中に～	8/5・12・19・26	8	80
	作って遊ぼう！わくわく夏のリサイクル工作	8/8	1	37
	夏休み親子点字体験教室	8/21・22	2	30
	おはなし&おはなし・グリムのおはなし会・おはなしマラソン	8/21、12/25、3/26	3	88
	名古屋市図書館90周年記念書庫見学ツアー～90年の秘密見せます！～	10/12、11/9	4	38
	名古屋市図書館90周年記念つるまとしよかんまつり	10/19、10/20	2	358
	読書フェスティバル	11/4	1	3,650
	保健所における健診時読み聞かせボランティア ステップアップ講座	11/22、29	2	37
	かけえにんぎょうげき	12/21	1	57
図書館案内ボランティア養成講座	1/18・25、2/1・18・15・22、3/1・8	8	137	
保健所読み聞かせボランティア講座	1/22	1	16	
世界のことばでおはなし会	2/8	1	40	
かみしばいおはなし会	2/26	1	27	
災害伝承伝え隊がやってくる！	3/1	1	100	
千種	こぐまちゃんの会	毎月第2・4木曜	24	1,301
	絵本とおはなしをきく会	毎月第4土曜	9	180
	ババールの会	毎月第2土曜	12	155
	ナルニアの会	毎月第2土曜	12	210
	ちくちく手づくりの会	毎月第3木曜	9	294
	なごやっ子読書週間おはなし&工作会	4/27	1	35
	千種保健所でのおはなし会ボランティア養成講座	6/7・14	2	29
	子ども図書館大使	7/26・27、8/1・2	4	19
	子ども図書館大使のおはなし会	8/1	1	22
	夏休み子ども講座	8/6	1	31
	千種図書館で自由研究をしよう！	8/9	1	9
	高島純さんワークショップ	9/21	1	40
	ちくちく手づくりの会連続講座	10/17・31	2	49
千種図書館まつり	11/16	1	135	
伊藤圭介講演会	1/18	1	6	
東	おはなし会	毎月第2・4水曜、第1・3・4土曜	55	653
	小さい子向けおはなし会	毎月第2木曜、第4金曜	24	986
	なごやっ子読書週間記念 えいが会	4/29	1	32
	赤ちゃんとたのしむわらべうた	5/30、9/26、1/30	3	62
	ちょっぴりひんやり こわ～いおはなし会	7/27	2	43
	おばけの森のおはなし会	7/28	1	49
	子ども図書館大使	7/23～26	4	20
	名古屋市図書館90周年記念講演会「今、将来の相続に備える～相続税・贈与税の基礎知識～」	9/28	1	24
	グリムのおはなし会	12/14	2	11
	クリスマス会	12/21	1	49
	東区高校生ビブリオバトル2013	12/26	1	60
	ビブリオバトル入門講座	3/22	1	15
	むかしばなしのおはなし会	3/26	2	23

館名	名 称	開 催 日	回数	参加者数
北	おはなし会	毎週水曜	48	679
	土曜日おはなし会	毎月第2・4土曜	21	266
	おはなし会(ストーリーテリング)	毎月第1土曜	10	67
	乳幼児向けおはなし会	毎月第2・4金曜	23	1,157
	なごやっ子読書週間記念おはなし会	4/27	1	43
	暮らしのセミナー「北区の名所を歩く～歴史ある寺社を訪ねて～」	6/1	1	22
	工作会「とびだすおもちゃを作ろう」	6/15	1	23
	なつやすみおはなし大会	7/24	1	34
	子ども図書館大使	7/25、7/31、8/1、8/7	4	20
	子ども図書館大使のおはなし会	8/1	1	18
	なつやすみこどもえいが会	8/2	1	275
	名古屋市図書館90周年記念暮らしのセミナー 「年金について考えよう～これから年金を受ける若い人のために～」	10/5	1	11
	わぎつね聞こまいin北図書館(講談、落語、朗読)	11/10	1	7
	名古屋市図書館90周年記念大人のためのストーリーテリング	11/17	1	29
	対面読書フォローアップ講座	11/21、12/5、12/19	3	19
	名古屋市図書館90周年記念工作会「ポップアップカードを作ろう」	11/30	1	31
	名古屋市図書館90周年記念暮らしのセミナー 「小児医療～冬期に流行る病気について～」	12/7	1	10
	クリスマスおはなし会	12/21	1	60
	劇場と図書館のキッズ探検隊2013～やってみよう！ 舞台裏のお仕事と本さがし～	12/25	1	11
	すごろく大会	1/18	1	18
	ほのぼのふゆのおはなし会	1/25	1	25
検索機操作説明会	2/27	1	2	
子ども人形劇「こぎつねコンとこだぬきボン」他	3/9	1	85	
工作会「万華鏡を作ろう」	3/26	1	29	
楠	おはなし会	毎月第1木曜、第2・4土曜	31	343
	ちいさい子からのおはなし会	毎月第2木曜、第4金曜	23	618
	おもちゃ病院	毎月第3日曜	12	230
	なごやっ子読書週間工作教室	4/27	1	20
	写真教室	6/1	1	35
	子ども図書館大使	7/20・26、8/2・3	4	27
	こどもかんきょう講座	7/20、8/29	2	54
	映画会	7/25(1日2回)	2	65
	こわいおはなし会	8/1(1日2回)	2	61
	なつやすみ工作教室	8/22	1	10
	夏休みおはなし会スペシャル	8/24	1	24
	楠・水物語「歩こう！如意の里から喜惣治の里へ」	10/5	1	7
	読書週間シールラリー「ほんをよもうよ！としょかんで」	10/26～12/1	1	-
	文字活字文化の日おはなし会スペシャル	11/9	1	12
	冬のおはなし会スペシャル	12/21	1	31
	カルタ大会	1/11	3	61
	手と手で話そう「手話をやってみよう」	3/15	1	10
春のおはなし会スペシャル	3/22	1	29	
西	おひざにだっこのおはなし会(0～1才児向けおはなし会)	毎週金曜	38	846
	おだんごぼんの会(1才～就園前の子向けのおはなし会)	毎週金曜	38	836
	おはなし会	毎週土曜	46	342
	英語のおはなし会	毎月第4水曜	11	132
	としょかんくらぶピッピー(小学校3～6年)	4/13、6/1、7/13、9/14、1/11、2/22	6	99
	としょかんくらぶウーフ(小学校1・2年)	5/25、6/18、7/6、9/7、12/14、1/25、 2/1	7	87
	なごやっ子読書週間記念行事「えほんをよんで パズルをとこう！」	4/20～5/16	1	125
	親子で楽しむ日本の昔ばなし	7/20	1	12
	映画会	7/25、3/27	2	580
	子ども図書館大使	7/25、8/1・3・8	4	20
	図書館大使によるおはなし会	8/3	1	13
	こわいおはなし会	8/17	1	24
	英語のおはなし会スペシャル	8/28	1	35
	わらべうたであそぼう	9/19、2/26	2	55
	としょかんくらぶ一日体験	3/8	1	16
春のおはなしスペシャル	3/29	1	24	

館名	名 称	開 催 日	回数	参加者数
山田	みんなのおはなし会「よむよむ」	毎月第1・3土曜	22	254
	ちいさいおはなし会「すくすく」	毎月第2・4木曜	48	1,174
	おもちゃ病院	毎月第3日曜	12	288
	なごやっ子読書週間記念おはなし会	4/27	1	25
	ちくちく手作りの会	5/29、11/29	2	24
	映画会「リボンの騎士」	6/29	1	63
	子ども図書館大使	7/25・26、8/1・2	4	20
	山田図書館で自由研究	7/30	1	6
	子ども図書館大使のおはなし会	8/2	1	10
	親子(孫)でたのしい大道仮説実験講座 しゅぼしゅぼ	8/14	1	29
	こわ~いおはなし会	8/23	1	27
	工作教室「とばしてあそぼう！」	10/26	1	24
	耳でたのしむ冬のおはなし会	11/30	1	24
	名古屋市図書館90周年記念「山田としょかんまつり」	12/14	1	278
	人形劇「じごくのそうべえ」ほか	1/18	1	85
工作教室「はしれ！ピュンピュン」	3/8	1	13	
耳でたのしむおはなし会	3/28	1	21	
中村	赤ちゃんのおはなし会	毎月第1～4木曜	100	2,007
	おはなし会(幼児・小学生向け)	毎月第1・3木曜、第2・4土曜	44	377
	工作教室つくってあそぼう	毎月第4木曜	12	144
	なごやっ子読書週間記念「 でどうぶつをつくろう！」	4/27	1	9
	親子孫でたのしい大道仮説実験 どっかーん！講座	7/6	1	35
	ティーンズと楽しむストーリーテリング	7/24、2/8	2	45
	子ども図書館大使	7/26・27、8/9・10	4	41
	夏休みブラザおやこ映画会	8/8	1	218
	夏のスペシャルおはなし会	8/10、8/24	2	56
	やってみよう読み聞かせ	9/28	1	3
	歴史文化のつどい	10/17	1	215
	クイズラリー	11/1～11/3	1	27
	こどもみくじ	1/5～8	1	130
	おとなに贈るおはなし会	1/22	2	52
	N I C、中村区連携事業「外国語で楽しむ絵本の会@中村図書館	3/1	1	37
おりがみ教室	3/7	1	4	
春休みにんぎょうげき	3/26	1	53	
瑞穂	みんなのおはなし会(幼児・小学生)	毎月第2・4土曜	21	289
	ちいさいひとむけおはなし会(乳幼児)	毎月第2・4木曜	22	1,010
	英語でおはなし会	毎月第3水曜	11	146
	やかまし村くらぶ	毎月第3土曜	11	232
	ちくちく手づくりの会	奇数月第2金曜	6	102
	子ども図書館大使	7/23・26、8/1・3	4	20
	百科事典で名探偵	8/1	1	15
	図書館大使によるおはなし会	8/3	1	26
	夏のこわいおはなし会	8/3	1	49
	ふしぎ！水中エレベーター	8/9	1	12
	ぎゅうにゅうパックのパチンコ	8/23	1	36
	名古屋市図書館90周年記念講演会 「なに、食べてるの?!サッカー選手」	10/5	1	32
	わらべうた講座	11/30	1	46
	冬のおたのしみ会	12/14	1	71
	瑞穂区制70周年記念講演会 歩いて再発見！瑞穂のまち	3/1	1	30
みずほとしょかんこどもまつり	3/27	1	217	
熱田	おはなし会(乳幼児向き)	毎月第2・4木曜	44	1,553
	おはなし会(幼児・小学生向き)	毎月第2・4土曜	20	264
	ストーリー・テリングの会	毎月第1土曜	9	107
	なごやっ子読書週間記念おはなし会(乳幼児・保護者向き)	4/25	2	113
	なごやっ子読書週間記念おはなし会(幼児・小学生向き)	4/27	1	21
	子ども図書館大使	7/20・26、8/2・8	4	20
	夏のおはなし会	7/27	1	90
	夏休みストーリー・テリングおはなし会	8/3	1	17
	図書館大使のおはなし会	8/8	1	35
バンジーチャイム演奏会	8/14	1	45	

(次ページへ続く)

館名	名 称	開 催 日	回数	参加者数
		(前ページからの続き)		
熱田	講演会「建築都市のユニバーサルデザイン」	8/21	1	27
	夏休み子どもえいが会	8/23	1	43
	熱田図書館のキャッチフレーズに投票しよう！	11/9～30	1	136
	名古屋市図書館90周年記念 講演会「あつたの社寺建築」	11/10	1	34
	冬のおはなし会	12/14	1	53
	カルタ大会	1/18	1	72
	講演会「熱田台地南部遺跡群からのメッセージ！」	1/22	1	53
	ボランティアわらべうた講座	3/13	1	27
	講演会「なごやの特産農産物～春野菜の上手な育て方も～」	3/22	1	34
	中川	おはなし会（乳幼児向き）	毎月第2・4木曜	46
おはなし会（幼児・小学生向き）		毎月第1・3土曜	21	409
親子で楽しむ絵本の世界		5/4	1	240
わらべうたの会		5/31	1	30
夏休み工作教室		8/1	1	25
子ども図書館大使		8/2・9・23・24	4	20
中川図書館で自由研究！		8/7	1	12
夏のこわ～いおはなし会		8/10	1	78
子ども図書館大使 おはなし会		8/24	1	30
ビブリオバトル in 中川図書館		10/26	1	31
長寿イキイキ音読教室		11/13・3/6	2	26
冬のおたのしみ会		12/21	1	176
新春カルタ会		1/11	1	19
わらべうたの会		1/31	1	33
	手づくり布おもちゃ講座「割れるやきいもを作ろう！」	2/28	1	29
富田	おはなし会（幼児・小学生向け）	毎月第2・4土曜	21	259
	赤ちゃんからのおはなし会（1～3歳児・保護者向け）	毎月第4木曜	24	457
	耳で楽しむおはなし会（年3回）	6/22、12/21、3/29	3	64
	なごやっ子読書週間記念おはなし会	4/27	1	12
	七夕飾り（笹・短冊を用意）（参加型企画）	6月下旬～7/7	1	-
	おたのしみ会（夏休み企画）	7/13	1	60
	子ども図書館大使	7/25、8/1・8・17	4	5
	なつやすみ工作会「空気であそぼう」	7/31、8/8	2	55
	科学あそび「あたまをつかって風車をまわそう！」	8/2	1	12
	たかやま先生のやくにたつ読書感想文講座	8/7	1	31
	子ども図書館大使によるおはなし会	8/17	1	16
	夏のこわ～いおはなし会	8/23	1	70
	文字活字文化の日記念おはなし会	10/26	1	13
	読書の木...おすすめ本を葉っぱに書いてね（参加型企画）	11/16～12/28	1	-
	冬の工作会「クリスマスリースをつくろう」	12/7・14	2	46
	雑誌付録配布（9時30分～11時）	12/23	1	-
	一般講座「宮沢賢治『銀河鉄道の夜』解説」	1/25	1	18
	伝承あそび「おめんをつくろう」	2/1	1	34
	南陽図書館共催 戸田川こどもランドおはなし会	2/21	1	90
	伝承あそび「カルタであそぼう」	3/1	1	31
本の花を咲かそう（参加型企画）	3/26～	1	-	
こうさく教室「名前シールをつくろう」	3/28	1	33	
港	おはなし会（乳幼児向）	毎週水曜	50	1,181
	おはなし会（幼児・小学生向）	毎月第3土曜	12	117
	なごやっ子読書週間記念工作会	4/27	1	37
	講演会「あおなみ線をSLが走った～あの興奮をもう一度！～」	6/22	1	17
	子ども図書館大使	7/20・26・27、8/2	4	20
	百科事典で名探偵	7/26	1	13
	夏のこわ～いおはなし会	8/3	2	55
	講演会「伊勢湾の防災」	9/7	1	15
	名古屋市図書館90周年記念「新美南吉三昧」	11/30	1	23
	「ぐりぐらバッヂ」をつくろう	12/7	1	19
	カルタ大会	1/25	1	25
	講演会「港区のお遍路さん」	2/22	1	40
	こどもにぎょうげき	3/22	1	39
	春のおはなし会	3/29	2	25

館名	名 称	開 催 日	回数	参加者数
南陽	乳幼児向けおはなし会	毎月第2・4木曜	23	427
	おはなし会	毎月第3土曜	12	204
	なごやっ子読書週間記念工作「豆本をつくろう！」	4/27	1	16
	子ども図書館大使	7/13・20・27、8/3	4	20
	夏の工作会	8/1	1	36
	図書館大使のおはなし会	8/3	1	28
	夏休み子ども映画会	8/23	2	56
	名古屋市図書館90周年記念行事「みんなでとばそう！しゃぼんだま」	10/12	1	17
	名古屋市図書館90周年記念講演会「安全な食品ってなんだろう？」	11/13	1	7
	自動車図書館共催 高木コミセンおはなし会	11/19	1	15
	親子であそぼう！わらべうた	12/5	1	24
	名古屋市図書館90周年記念講演会「農業のリスクおよび適正使用について」	12/13	1	3
	お正月カルタ大会	1/11	1	7
	富田図書館共催 とだがわこどもランドおはなし会	2/21	1	90
冬の工作会	2/22	1	22	
かげえにんぎょうげき	3/25	1	41	
南	びよびよおはなし会	毎月第1木曜	20	481
	みんなのおはなし会	毎月第2・4土曜	23	337
	ちくちくてづくりの会	毎月第4金曜	10	233
	おもちゃ病院	毎月第3日曜	12	-
	わらべうたびよびよ	4/18、5/16、7/18、10/17、1/16	5	214
	子ども図書館大使	7/25・26・27、8/2	4	16
	夏休み工作教室（糸のこ）	8/3	2	26
	子ども映画会	8/8	1	172
	南図書館まつり	9/14	1	146
	子ども人形劇	9/14、12/26	2	78
親子ちくちくてづくりの会	3/28	1	2	
守山	おはなし会	毎月第1～4土曜、第2・3木曜	69	791
	赤ちゃんからのおはなし会	毎月第2金曜	11	274
	工作教室	4/27、6/28、8/30、10/25、2/28	5	66
	子ども図書館大使	8/2・10・21・24	4	20
	矢田川自然体験学習・連続講座（学習会・現地観察会）	7/24、8/7	2	20
	夏休み子ども人形劇	7/26	1	56
	絵手紙をつくろう	9/7	1	13
	1日講座「ライフプラン・マネープランと資産運用入門」	1/18	1	16
	科学あそび・大道仮説実験<びりりん>講座	3/8	1	36
	春休み子ども映画会	3/26	1	34
耳で楽しむおはなし会	3/28	1	7	
志段味	赤ちゃんからのおはなし会	毎月第2・4木曜	24	1,057
	おはなし会と工作教室	毎月第2土曜	11	208
	なごやっ子読書週間記念おはなし会	4/20	1	14
	英語でおはなし会	6/22、9/28、1/25	3	82
	子ども図書館大使	7/13、8/8・9・10	4	16
	ゴーヤ収穫祭	7/27	1	10
	図書館大使によるおはなし会	8/10	1	10
	古代謎解きクイズラリー&埴輪づくり体験	8/24	1	200
	夏休み宿題お助け隊！！～しだみとしょかん としょかんツアー～	8/29	1	8
	おばけのおはなし会	8/31	1	90
	秋のおはなし会	10/19	1	12
	POP講座	11/1	1	18
	親子でつくろう！クリスマスリース	11/30	1	22
	冬のおはなし会	12/21	1	27
	ぬいぐるみの図書館おとまり会	12/22	1	21
	はじめての中国茶【お茶、お茶、ちゃちゃちゃ】	1/21	1	20
	しだみ寄席	2/2	1	80
はじめての日本茶【お茶、お茶、ちゃちゃちゃ】	2/22	1	23	
はじめてのコーヒー【お茶、お茶、ちゃちゃちゃ】	3/23	1	20	



館名	名 称	開 催 日	回数	参加者数
緑	おはなし会	毎月第1・3木曜、第4土曜	32	227
	おはなし会（絵本とおたのしみ）	毎月第2土曜	12	69
	おはなし会よちよち	毎月第1・3木曜	46	1,021
	わらべうたよちよち	毎月第5木曜	8	165
	おはなし会（ストーリーテリング）	毎月第1土曜	8	129
	なごやっ子読書週間記念おはなし会	4/27、5/2	2	10
	工作教室「飛びだすびっくり箱」	6/15	1	11
	子ども図書館大使	7/24・26・31、8/2	4	20
	図書館大使によるおはなし会	7/31	1	16
	こわいおはなし会	8/3	1	20
	科学あそび	8/13	1	11
	名古屋図書館90周年記念「ストーリーテリングの会」	10/24	1	8
	工作教室「ちくちく手づくりの会」	11/1	1	21
	子どもと本の講座	11/30、12/6・13	4	49
	一般向け講座「ストーリーテリング養成講座」	1/9・23・30、2/1・13	5	86
	おはなし世界めぐり	2/1	1	28
工作教室「ホログラム万華鏡」をつくろう	3/15	1	42	
文化講演会	3/22	1	33	
徳重	おはなし会（乳幼児向け）	毎月第2・4木曜	72	4,232
	おはなし会（幼児・小学生向け）	毎月第1・2・4木曜、第1土曜	45	898
	ユメリアブッククラブ	毎月第4土曜	12	186
	耳でたのしむおはなしのじかん～ストーリーテリング	5/11、12/21	4	53
	新美南吉100周年記念講演会「愛の架け橋～南吉童話を楽しむ」	7/27	1	44
	子ども図書館大使	7/26、8/1・3・9	4	20
	子ども図書館大使によるおはなし会	8/2	1	39
	夏のおはなし会	8/10	2	61
	夏のおたのしみ大会（おはなし会）	8/23	4	162
	夏のおたのしみ大会（かんたん工作）	8/23	2	101
	名古屋市図書館90周年記念シールラリー「ほんをよもうよ！としょかんで」（緑図書館と共催）	10/19～12/28	1	3,030
	対面読書ボランティアスキルアップ講座（中級）	11/22	1	9
	緑区制50周年記念100周年記念「リサイクル本屋さん」	11/23	1	269
	緑区制50周年記念100周年記念「雑誌付録配布会」	11/23	1	162
	緑区制50周年記念100周年記念「乳幼児・小学生向けおはなし会」	11/23	3	70
	緑区制50周年記念100周年記念講演会「戦国の城を楽しむ」	11/23	1	100
	冬のカルタ大会	1/11	2	56
	英語のたのしいおはなし会	1/16、3/20	2	78
	緑区の子きもの - 猿投窯鳴海地区・有松地区 -	3/7	1	23
かみしばい大会	3/8	1	54	
名東	おはなし会	毎週木曜・毎月第2土曜	60	861
	小さい子向けおはなし会	毎月第2・4土曜	23	1,358
	英語でおはなし会	毎月1回（水曜）	12	257
	耳で楽しむおはなし会	毎月第4土曜	12	196
	めいとうの日おたのしみ会	5/11	1	58
	にんぎょうげき	6/15	1	92
	子ども図書館大使	7/2、8/2・3・9	4	20
	夏のおたのしみ会	7/11	1	30
	名東図書館1日セミナー5「図書館マイページ活用講座 インターネットに親しむ～」	7/11・12・17・18	8	8
	図書館を使って自由研究	7/31	1	16
	こわいおはなし会	8/24	2	62
	工作教室	8/21	1	58
	名東図書館1日セミナー6「読書会のたのしみ」	9/21	1	42
	冬のおたのしみ会	12/12	1	45
	名東どくしょ会第1回	12/14	1	11
	大道仮説実験演奏会	1/18	1	28
	名東図書館1日セミナー7「紙芝居入門」	1/31	1	21
	「名東区の今昔」展～写真と資料～	2/5～20	-	820
	としょかんまつり	2/15	1	311
	名東どくしょ会第2回	2/22	1	6
おはなしマラソン	3/22	1	27	
なるほどなっとく！遺産相続セミナー	3/23	1	35	

館名	名 称	開 催 日	回数	参加者数
天白	おはなし会(幼児～低学年向き)	毎週水曜	37	981
	あかちゃんからのおはなし会	毎月第2・4金曜	48	2,463
	おはなしとてづくりあそび	毎月最終水曜	11	382
	昔話の会	毎月第4土曜	10	112
	ご入学ご進学おめでとう小学生のためのおはなし会	4/27	1	21
	ストーリーテリング講座	6/6・13・20・27	4	44
	チェコの絵本の世界を	7/12	1	43
	夏のおたのしみ会	7/24	1	171
	夏のこわいおはなし会	7/27	2	43
	子ども図書館大使	8/1・7・8・9	4	20
	子ども図書館大使によるおはなし会	8/8	1	17
	絵本のカバーでペーパーバッグをつくろう	8/21	1	10
	天白図書館一日教室「相続税改正について」	10/31	1	35
	大人のためのおはなし会	12/5、3/13	2	48
	工作教室「押し花でクリスマス飾りをつくりませんか」	12/14	1	23
	冬のおたのしみ会	12/25	1	126
	天白図書館一日教室「イスラム文化について」	2/1	1	33
	こどもにぎょうげき	3/1	1	54
	名城大学奇術部がやってくる!!マジックショーin天白図書館	3/8	1	81
ちくちく手づくりの会	3/12	1	21	
自動車図書館	おはなし会(トワイライトスクール)	8/1・7・8	3	95
	南陽図書館共催 高木コミセンおはなし会	11/19	1	15

### 行事総計表

館名	おはなし会等		工作・科学教室等		講演・映画会等		人形劇・わらべうた等		講座・その他		合計	
	回数	人数	回数	人数	回数	人数	回数	人数	回数	人数	回数	人数
鶴舞	196	5,149	1	37	12	144	1	57	102	5,481	312	10,868
千種	60	2,038	1	40	1	6			13	412	75	2,496
東	86	1,765			1	32	4	111	7	119	98	2,027
北	108	2,378	3	83	3	296	1	85	12	99	127	2,941
桶	60	1,118	2	30	2	65			25	424	89	1,637
西	138	2,264			2	580	2	55	19	347	161	3,246
山田	76	1,813	3	66	1	63	1	85	19	338	100	2,365
中村	151	2,574	13	179	2	433	1	53	9	214	176	3,453
瑞穂	67	1,752	2	48	2	62	1	46	13	425	85	2,333
熱田	80	2,253	1	45	5	191			7	255	93	2,744
中川	71	2,957	1	25			2	63	10	137	84	3,182
富田	53	951	7	180					7	85	67	1,216
港	66	1,378	2	56	3	72	1	39	7	81	79	1,626
南陽	38	764	4	91	4	66	1	41	6	51	53	1,013
南	43	818	3	28	1	172	7	292	13	274	67	1,584
守山	81	1,072	6	102	1	34	1	56	9	69	98	1,333
志段味	43	1,500							14	438	57	1,938
緑	104	1,528	4	85	1	33	8	165	13	155	130	1,966
徳重	146	5,833	2	101	3	167			9	3,546	160	9,647
名東	112	3,088	3	114	13	117	2	116	10	1,035	140	4,470
天白	114	4,364	3	54	12	68	1	54	4	44	134	4,584
合計	1,893	47,357	61	1,364	69	2,601	34	1,318	328	14,029	2,385	66,669

注) 子どもと本の講座は除く。

## 9 展示会

館名	名 称	開催期間	館名	名 称	開催期間
共通	【一般展示】 名古屋市図書館90年歴史パネル展示 マナーアップキャンペーン2013 「マナー違反はレッドカード」	9/21～10/29ほか 11/1～11/30	千種	ぼくもわたしもアーティスト展 ボタニカルアート展 高島純さんの動物がいっぱい展 薬物乱用防止キャンペーンポスター展 楽しい陶展	7/17～7/31 8/1～8/15 9/11～9/23 10/8～10/14 10/17～10/31
	【児童展示】 なごやっ子のおすすめ100冊	4/20～5/16ほか		中部・近畿の丸型ポスト写真展 水彩画作品展 名東てづくり絵本の会展 世界のミニカー展 とんぼ学童保育所作品展 日本画サークルこすもす作品展	11/2～11/10 11/3～11/10 11/12～11/24 12/11～12/25 2/6～3/1 3/18～3/30
鶴舞	【一般展示】 尾張の和菓子～味わう楽しみ見る楽しみ～ 名古屋物語～名古屋ゆかりの文学者とその作品～ 美術館×図書館で出会うはじめての美術 富士山の本 東海農政局「食料・農業市民講座」企画展示 名古屋市図書館誕生90年資料展示 アートのまわりで「あいちDIYフェス2013」共催展示 2020年開催決定 東京利光 <sup>®</sup> ック・パ <sup>®</sup> ラリッ <sup>®</sup> ック 「世界を変えた書物」を読んでみる ノーベル賞と科学者たち Jリーグの20年と名古屋グランパスの軌跡 国語教科書を読む 世界のサンタクロース展 明治・大正の装丁を楽しむ 名古屋市教育基金による図書展示	4/20～6/19 6/22～9/19 6/15～7/18 6月～ 8/12～8/26 9/21～10/29 9/3～9/29 9/11～10/17 9/15～9/29 10/4～11/4 10/19～11/14 12/7～2/20 12/7～12/28 2/22～5/15 3/25～4/30	東	【一般展示】 旅立ち 睡眠のはなし 富士山 ワールドカップ出場決定！ ものづくりに挑戦 自然災害の脅威と防災 相続・財産について 名古屋市図書館90周年記念～あの頃を振りかえる～ 師走は何かと忙しい 馬の本 ソチオリンピック 走る 走る 走る 名古屋出身の作家3 【児童展示】 むかしばなしの本 あめの本 みずの本 こんな本あんな本、 おすすめ本、自由研究 スポーツ・あそびの本 追悼 やなせたかし先生 ロングセラーの本 クリスマスの本 お正月の本 冬の本 そだてるの本 むかしばなしの本	3/16～4/18 4/20～5/16 5/18～6/20 6/22～7/18 7/20～8/15 8/17～9/19 9/21～10/17 10/19～12/1 12/7～12/28 1/5～1/16 1/18～2/20 2/22～3/16 3/18～4/17 3/16～4/18 5/18～6/20 6/22～7/18 7/20～9/19 9/21～10/14 10/16～10/20 10/22～12/1 12/7～12/25 12/26～1/7 1/8～1/16 1/18～3/20 3/21～4/17
	【児童展示】 読書こいのぼりをつくろう こんなほんあんなほん表紙イラスト原画展 【市民展示】 NPO炎舞作品展 植物画展 伊勢型紙の切り絵 手作り絵本展 絵手紙展「ゆかいな仲間たちの作品展」 能面展 書道作品展示	4/20～5/16 7/20～9/1 4/2～4/21 4/23～5/6 5/8～5/29 5/16～5/30 11/16～11/24 1/4～2/2 2/4～2/16		【一般展示】 ぐりとぐら50周年 寺社を訪ねる 環境 日本ベトナム友好年 水（国際水協力年） 防災 防災週間 関連展示 世界ワルイマデー（認知症について）関連展示 伊勢神宮式年遷宮 体育の日 北スポーツセンター紹介展示 南海トラフ巨大地震に備えて 名古屋・愛知が舞台の小説 119番の日 関連展示 子どもの病気 インフルエンザ予防啓発関連展示 新年 うま 名古屋市図書館90周年記念 北図書館旧館写真展示 (次ページへ続く)	4/20～5/16 5/18～6/6 6/7～6/20 6/22～7/18 7/20～8/15 8/17～9/19 8/27～9/6 9/13～9/26 9/21～10/17 10/1～10/17 10/1～10/31 10/19～11/14 11/1～11/15 11/16～12/19 12/20～1/15 12/21～1/16 12/1～12/28
千種	【一般展示】 心機一転 はじめての～ 見て、知って、守ろう！地球環境 あんなアートこんなアート 温故知新 これからの文字活字文化 これからも文字活字文化 縁起物 著作でめぐる伊藤圭介の生涯展 新生活応援！ 【児童展示】 おかあさんおとうさんのほん 絵本原画展 星の本 こんなほんあんなほん おばあちゃんおじいちゃんのほん おいしいたべもののほん いろいろなしごと クリスマスのほん ふゆのほん 鬼・節分のほん おかしのほん お人形のほん 春のほん 【市民展示】 東山コミセン水墨画教室作品展	3/1～4/30 5/1～6/30 7/1～8/31 9/1～10/31 11/1～12/28 1/4～2/20 1/11～1/29 2/22～4/17 5/8～5/31 6/1～6/30 7/2～7/18 7/20～8/31 9/1～9/29 10/1～10/31 11/1～11/30 12/1～12/25 12/26～1/19 1/21～2/2 2/4～2/20 2/22～3/2 3/4～4/17 4/24～5/6	北		

館名	名 称	開催期間	館名	名 称	開催期間
	(前ページからの続き)				
北	防災とボランティアの日 関連展示	1/16～1/26	西	野草を楽しみませんか	7/20～8/15
	文学賞・オリンピック	1/18～2/20		日傘男子	8/17～9/19
	北区誕生70周年 区の歴史・名所の紹介展示	1/28～2/11		秋を楽しむ	9/21～10/17
	大人も楽しめる児童書	2/22～3/21		地面の下にはなにがある (わくわく文化財)	10/19～11/14
	新生活応援	3/22～4/17		かいてみよう・つくってみよう	11/16～12/19
	【児童展示】			祝 WASHOKU	12/21～1/16
	ケロケロ カエルの日	5/18～6/20		オリンピック・パラリンピック in SOCHI	1/18～2/20
	いるかな いないかな	6/22～7/18		もうすぐ春がやってくる	2/22～3/20
	こんなほんあんなほん&戦争の本	7/20～8/31		あれから3年・3.11を忘れない	3/21～4/17
	おじいちゃんおばあちゃんのほん	9/1～9/29		【児童展示】	
	先生、学校の本	10/1～10/17	としょかん大使活動報告	9/1～9/29	
	スポーツの本	10/19～11/14	山田	【一般展示】	
	クリスマスの本	11/16～12/25		昭和は遠くになりけり	4/20～5/31
	いろいろ 色の本	12/26～1/16		いま、時代小説が熱い	6/1～6/16
	子どもたちの活躍 ～子ども図書館大使&キッズ探検	1/10～1/30		外国語の絵本を読んでもみよう	6/1～7/20
	和の世界 再発見	1/18～2/20		寺山修司没後30年	6/22～7/18
	林明子の本	2/22～3/21		落語家の素顔	7/20～8/22
	北図書館おはなしボランティアグループの紹介	2/1～2/28		スペインを知ろう	8/23～9/19
	「木の本」	3/22～4/17		昭和は遠くになりけり(スポーツ編)	9/3～10/17
	【市民展示】			旅行記を読んでもみよう	9/21～10/17
尾張名所図会	4/2～4/26	昭和は遠くになりけり (身近な暮らし・こどもの世界)		10/1～10/31	
13春の藤前干潟クリーン大作戦	5/1～6/30	ワグナー・ベルディ生誕200年	10/19～11/14		
北区老人クラブ連合会啓発活動	7/2～8/15	伊勢神宮&ご利益・開運のスポットへ	11/16～1/16		
ふるさと北文化に親しむ会 友禅の展示	11/1～11/30	きっと大丈夫!～今年の夢、決意～	1/5～1/31		
ふるさと北文化に親しむ会 古流名古屋風の展示	3/1～3/28	山本周五郎賞をご存じですか	2/1～2/28		
楠	【一般展示】		冬季オリンピックをふりかえる	3/1～3/21	
	大人だって絵本を!(1)	3/15～4/18	今年も健康で美しく!	1/18～3/21	
	大人だって絵本を!(2)	4/20～5/16	外国語の絵本・物語を読んでもみよう	3/22～4/17	
	環境に関する図書展示	5/18～6/20	深海の世界 ふしぎな生き物たち	3/22～4/17	
	名古屋ゆかりの作家たち	6/22～7/18	【児童展示】		
	夏を楽しもう!	7/20～8/15	のりものによってでかけよう!	4/1～4/30	
	直木賞受賞作品(第119～146回)	8/17～9/19	はる・はじめて・はじめまして	5/1～5/31	
	今も活躍する長寿な作家の本	9/21～10/14	絵本原画展	7/11～7/18	
	深まる秋	10/16～11/14	お気に入りの登場人物をかこう!	7/20～8/31	
	東野圭吾特集	11/16～12/19	なつやすみ、自由研究に挑戦!	7/20～8/31	
	富士山の本	12/21～1/16	高畠純の絵本	9/1～9/30	
	ちょっと重たいとか言わず に死をテーマにした本を読んでもみる	1/18～2/20	きつねの本	10/1～10/31	
	相続に関する図書	2/22～3/20	たべものの本	11/1～11/30	
	新しいことにチャレンジ	3/21～4/17	絵本のとびら	11/29～12/28	
	【児童展示】		ふゆの本	1/1～1/31	
	中をそうぞうしてみよう	4/2～4/18	いぬとねこ どっちもすき	2/1～2/28	
	アリからみると～ちいさな世界～	5/8～6/2	はるよこい!	3/1～3/31	
	ミニ展示「歯の本」	6/4～6/5	中村	【一般展示】	
	冒険に出よう!!	6/6～6/20		本屋大賞のこれまで 2004年～2012年	3/16～4/19
	水辺の生きもの	6/22～7/18		子ども、子ども5月5日は、こどもの日	4/20～5/17
～身近なかんきょうを考える～		詩を楽しむ		5/18～6/20	
冊子「こんなほん あんなほん2013年版」掲載本	7/20～9/8	富士山 世界遺産へ		6/22～7/23	
きつねの本	9/10～10/6	伊勢神宮		7/24～8/16	
おふろの本	10/12～11/14	芸術の秋 芸術の国・フランス		8/17～9/20	
クリスマスの本	11/16～12/25	写真 いろいろ		9/21～10/17	
お正月の本	12/26～1/16	秋のお出かけに ふらっと旅に出る		10/19～11/14	
ねこの本	1/18～2/20	名古屋出土品		11/15～12/20	
手と手ではなそう!	2/22～3/21	2014 Olympic Year Winter Olympic ソチ ロシア	12/21～1/17		
学校に行きたいな	3/22～4/17	やきものを楽しむ	1/18～2/20		
西	【一般展示】		本の本 今年はどうな本を 読まれますか 本選の参考に!	2/21～3/22	
	運動をしてみませんか	4/20～5/16	そば うどん	3/23～4/18	
	韓国ドラマの世界	5/18～6/20	(次ページへ続く)		
	空を見上げれば	6/22～7/18			

館名	名 称	開催期間	館名	名 称	開催期間
	(前ページからの続き)				
中村	【児童展示】		熱田	あのサザン桑田佳祐の 声に出して歌いたい日本文学	8/1～8/31
	花	3/16～4/18		新美南吉生誕100年	9/1～9/29
	いろんないきもの	5/18～6/20		暮らしと心のダイエット	10/1～10/31
	絵本原画の世界	6/22～7/18		お城の本～名古屋城を中心にして～	11/1～11/30
	やってみよう自由研究	7/20～8/31		故人を偲んで	12/1～12/28
	のりものほん	9/1～9/19		今年こそチャレンジ！馬くかけあがれ！	1/5～1/31
	ゆかいなおみせ	9/21～10/17		芥川賞、直木賞 150回	2/1～2/28
	みのりの秋	10/19～11/14		日本古来の伝統や暮らしの 知恵に親しむ	3/1～3/30
	きょうだいの本	11/16～12/19		【児童展示】	
	クリスマス	12/21～12/28		みどりがいっぱい～植物のほん	4/2～4/30
干支の本、正月の本	1/5～1/16	だいすき おとうさん おかあさん	5/1～5/31		
おかしいすき	1/18～2/20	地球ともだち	6/1～6/30		
英語の絵本を読んでみよう	2/22～3/20	こんなほんあんなほん	7/2～8/31		
とりのほん	3/21～4/17	なごやっ子読書ノートの本			
瑞穂	【一般展示】			そなえる！	9/1～9/29
	祝Jリーグ20周年 グランパスを中心に	2/16～4/18		ハロウィンと魔女の本	10/1～10/31
	ご存知ですか、植物のこと	4/20～5/16		ただいまお仕事中	11/1～11/30
	消費者月間	5/18～6/20		クリスマスのほん	12/1～12/28
	世界遺産を旅しよう	6/22～7/31		おしょうがつのほん・えとのほん	1/5～1/31
	ミニ特集憲法	6/22～7/31		むかしむかしあったとき	2/1～2/28
	郷土関係	8/1～8/31		学校のほん	3/1～3/30
	芸術の秋	9/27～10/17		【一般展示】	
	新美南吉生誕百年	10/19～11/14		自分で作ろう	5/18～6/20
	馬と人との密な関係	11/16～12/19		富士山と世界遺産の本	6/22～7/18
	黒田官兵衛と姫路城	12/21～1/16		海だ！山だ！	7/20～8/15
	技術・社会・特許	1/18～2/20		アートに親しむ！	8/17～9/19
	コンプレッションブックス	2/22～3/20		災害対策は準備万端！？	9/29～11/14
	粉・粉・粉 花粉ばかりが粉じゃない	3/21～4/17		年未年始のおもてなし	12/21～1/16
	常設展示「なごやのグランパス 瑞穂のグランパス」	通年		オリンピック展示 〇ア・リリッック	1/18～2/20
	【児童展示】			愛知ゆかりの作家たち	2/22～3/20
	春になったよ（春の本）	3/1～4/18		贈り物	3/21～4/17
	雨、みずの本	6/1～7/7		【郷土展示(中川区情報スポットライト)】	
	こんなほん あんなほん	7/13～9/1		中川区のシンボル 校章(小学校編Part1)	4/20～5/16
	秋といえば・・・	9/3～11/9		番刻観音	5/18～7/18
たべもの、スポーツ、びじゅつの本			中川区のシンボル 校章(小学校編Part2)	7/20～8/15	
クリスマス・ふゆの本	11/9～12/25		御奉奉行の給地は中川区にあった!! ～長良村と万念寺の話～	8/17～9/19	
お正月・ふゆ・干支・馬の本	12/26～1/16		下之一色散歩	9/21～10/6	
のりもの	1/18～2/28		中川区内を流れる川	10/12～11/14	
春になったよ（春の本）	3/1～4/18		数字で見る中川区	11/16～12/19	
熱田	【一般展示】		中川	願興寺の黄金伝説	12/21～1/16
	アンデルセンの世界	3/16～4/18		中川区のシンボル 校章(小学校編Part3)	1/18～2/20
	人にやさしいエネルギー?	5/18～6/29		むさんどの神様～雛まつりの風習から河童伝説へ～	2/22～3/20
	初めての美術～名古屋市美術館 絵本原画の世界展出品作家の絵本たち～	7/9～7/18		中川区の施設紹介	3/22～4/17
	この夏、戦争を読む	7/20～8/15		【児童展示】	
	ご存知ですか?ユニバーサルデザイン	8/17～9/19		タマゴの本、ウサギの本	4/20～5/16
	こんなことやりました! こども図書館大使活動報告	9/21～10/6		図書館の絵本を読んで『はじめての 美術絵本原画の世界2013』に行こう	5/18～6/25
	あつたさんと熱田に通じる街道	10/19～10/31		からだと病気の本	6/27～7/18
	熱田関連資料	11/16～12/19		夏と海の本	7/20～9/1
	家にいるのがいちばん幸せ	12/21～1/16		日本と世界の昔話	9/3～9/19
	熱田区周辺の遺跡と考古学	1/18～2/20		新美南吉を読む	9/21～10/6
	浮世絵との出会い	2/22～3/21		おいしいね!	10/12～11/14
	春からお野菜を作って食べよう!!	3/22～4/17		中川さんの本	11/16～12/19
	<職員のおすすめ本>			えとの本	12/21～1/16
	こんな生き方があった	4/2～4/30		スポーツの本	1/18～2/20
	日本の伝統芸能 歌舞伎・能・狂言	5/1～5/31		妖怪の本	2/22～3/20
	富士山に関する本	6/1～6/30		隠れた名作を探そう!	3/23～4/17
	夏をのりきる!	7/2～7/31		(次ページへ続く)	

館名	名 称	開催期間	館名	名 称	開催期間
中川	(前ページからの続き)		港	名古屋市図書館90周年特別展示 「生誕百年新美南吉レトロ本」	10/1～11/30
	【総合展示】 環境の本～環境デーなごや2013～ 尾張名古屋と日本の城 夏休み応援コーナー あらっこ一周年記念 冬とクリスマスの本 オリンピック展示 3つの東京オリンピック 和食遺産	5/26～6/25 6/27～7/18 7/20～9/1 10/2～11/14 11/16～12/26 1/8～1/26 2/22～3/21		名古屋市図書館90周年パネル展示 生誕百年新美南吉 第1弾 同 生誕百年新美南吉第2弾 『童話作家新美南吉の世界』 名古屋市図書館90周年特別展示「生誕90年の作家」 特別展示「四国八十八ヶ所開創1200年」 弘法大師知多入錫1200年「お遍路さんの本」	10/8～11/10 11/16～11/30 12/1～12/28 1/5～3/20
富田	【中川区役所展示】 むさんどの神様 加賀梅鉢と校章	3/3～3/18 3/19～	南陽	パネル展示「お遍路さん」 特別展示「日本の憲法学者」	1/8～ 3/21～5/15
	【その他展示】 わくわく文化財	12/21～1/16		【児童展示】 「こんな本あんな本」 「クリスマス」	7/20～9/1 11/16～12/25
富田	【一般展示】 ミニ展示「ローマ教皇とキリスト教」 始まりの頃～職業人が語る仕事のはなし ミニ展示「本丸御殿再建記念 名古屋城と日本の城」 コレクターの夢 ミニ展示「149回直木賞ノミネート作家作品」 ミニ展示「見直してみよう！ちょっと昔の暮らし」 探検！冒険！ 富田町ができるまで ～明治維新から終戦まで～ ミニ展示「すっきり！収納&大掃除」 職人-手仕事のぬくもり 直木賞150回記念展示「平成の落選王はキミだ!？」 ごちそうさん ミニ展示「追悼 3.11」	3/17～4/14 4/13～5/31 5/25～6/9 6/16～8/16 7/10～7/17 7/27～8/18 8/10～9/27 10/30～11/30 11/28～12/28 1/7～2/28 1/16～2/9 3/11～ 3/11～3/20	南陽	【一般展示】 おしゃれは足もとから 靴・履物の本 文房具と過ごす毎日 医療・介護についての本 美術館の本 秋の夜長に芥川賞・直木賞を読む 安全な食品ってなんだろう？ 農業について 名古屋市図書館90周年記念 過去と未来をつなぐ「時間の本」 お手入れ・修理・メンテナンスの本 年も変わり何か新しいこと始めませんか ティーンズ向けブックガイド「A・L・C あるく」創刊記念 あるく 災害・防災の本 伝えたいことがあります。 南陽地域の農業に関するパネル展示 伊勢湾台風資料室写真パネル展示 講演会「港区のお遍路さん」関連資料パネル展示	4/2～4/18 5/18～6/16 6/22～7/18 9/3～9/29 10/1～10/17 10/19～11/14 11/16～11/30 12/1～12/28
	【児童展示】 市美術館はじめての美術 絵本原画の世界展示作家絵本展示 こんな本、あんな本 夏だからかながえてみる 戦争のほん ひらいてみよう科学のとびら ありがとう50周年 ぐりとぐら ｲｽﾄ・絵本展示 おしごといろいろ 新見南吉のほん クリスマスの本 もうすぐお正月/もうお正月 絵本で楽しむ宮沢賢治 あまいものだ～いすき ねこの本 ねずみがいっぱい	6/1～6/30 7/1～7/31 8/5～8/18 8/20～9/8 10/1～11/30 11/2～11/30 11/16～12/1 12/1～12/25 12/26～1/8 1/9～1/26 1/28～2/16 2/18～3/6 3/7～3/23		【児童展示】 夏休みの宿題は図書館におまかせ！	1/5～1/16 1/18～2/20 2/14～3/7 2/22～3/23 3/8～3/30 3/25～4/17 6/11～ 8/1～9/30 3/15～
港	【一般展示】 歌舞伎～さよなら御園座～ 時間旅行 SLと日本の鉄道 防災 旅 生誕100年 新美南吉 人と作品 非正規雇用 新しいことに挑戦 花 春 特別展示「歌舞伎」 パネル展示「歌舞伎 絵巻付展」 特別展示「レトロ時刻表」 パネル展示「SLあおなみ号の軌跡」 名古屋市図書館90周年特別展示 「90年、122年前の震災資料」 名古屋市図書館90周年パネル展示「伊勢湾台風」	4/2～4/18 5/18～6/20 6/22～7/18 9/3～9/29 10/1～10/17 10/19～11/10 12/26～1/16 1/18～2/20 2/22～3/20 3/21～4/17 3/22～5/16 3/22～5/16 5/18～7/18 6/1～7/30 7/20～9/30 7/23～9/29	南	【一般展示】 伊勢湾台風資料・写真展 わくわく文化財事業 東北再発見（出かけよう東北へ） ティーンズって？ 災害に備え、転ばぬ先の杖 出版社PR誌のおもしろさ 読書の愉しみ 文学賞この10年 2013年南図書館が購入した図書の中から	9/3～9/30 12/22～1/17 5/19～7/19 7/21～9/20 9/22～10/18 10/20～11/15 10/20～11/15 11/17～12/20 12/22～1/17
	【児童展示】 大人も楽しめる子どもの本 児童の新刊 絵を楽しもう ともだち みどり 時間 こわい本 こんな本 あんな本 防災 体の本 音 クリスマス えと（馬） 甘い本 水族館	4/1～5/17 1/17～2/21 2/21～3/21 4/1～4/22 5/7～5/31 6/1～6/30 7/1～7/31 8/1～8/31 9/1～9/30 10/1～10/31 11/1～11/30 12/1～12/28 1/5～1/31 2/1～2/28 3/1～3/31			

(次ページへ続く)

館名	名 称	開催期間	館名	名 称	開催期間
南	(前ページからの続き)		志段味	冬はこたつで！ ミステリー	12/1～12/28
	【市民展示】			井上洋介	12/22～2/18
	トールペインティング	4/1～4/11		アート～本で開く芸術の扉～	1/5～1/31
	手作りの布の絵本・道具展	5/16～6/6		映画パネル展示「映画になった画家」	1/5～1/31
	動物組み木おもちゃ展	8/5～9/2		映画パネル展示「シネマ歌舞伎」	1/5～1/31
	押し花作品展	10/3～10/23		飲みもの	1/7～3/31
	南区特別支援学級児童生徒作品展	11/6～11/21		しだみ寄席	1/7～2/28
	紙手紙作品展	11/28～12/25		温泉と健康	2/1～2/28
守山	切り絵展	2/5～2/26	映画パネル展示「ヒトラーとユダヤ人迫害」	2/1～3/23	
	【一般展示】		ひなまつりポスター展	2/1～3/23	
	春だから散歩でも	4月	小型家電リサイクルと都市鉱山	2/1～3/30	
	少し前に話題になった本、 読んでみませんか？	5月	志段味を知ろう！	2/1～4/17	
	環境にやさしい暮らし	6月	北斎と浮世絵	2/18～4/17	
	冒険！冒険！冒険！	7月	映画パネル展示「映画になったオペラ」	2/20～3/31	
	戦争と平和	8月	パネル展示「育てる男が社会を変える」	3/1～3/27	
	防災について考える	9月	新生活応援	3/1～3/30	
	本にまつわる本	10月	淡墨桜と宇野千代	3/1～4/24	
	マナー違反はレッドカード	11月	ロケ地ガイド	3/1～4/30	
	今年亡くなられた作家たち	12月	【児童展示】		
	あの人の生き方	1月	絵本原画の世界展	6/1～7/21	
	150回を迎えた直木賞&芥川賞	2月	おばけ	8/18～9/7	
	春を楽しむ	3月	ハロウィン	10/11～11/14	
	【児童展示】		クリスマス&ぬいぐるみの本	12/1～12/25	
	ともだちっていいね！	3/29～4/18	緑	【一般展示】	
	おうさま&おひめさまの本	5/18～6/20		歌舞伎の本	4/20～5/16
	あめあめふれふれの本	6/22～7/18		今なら読めます！	5/18～6/20
	こんな本あんなほんの本	7/19～9/19		以前話題になっていた本	
	かずの本	9/21～10/17		雨が降ったらJAZZを聞きませんか	6/22～7/18
とんだり、はねたり、 走ったり！ スポーツあそびの本	10/19～11/14	日本の第一産業を考える		7/20～8/15	
本で世界をひとめぐり！！	11/16～11/30	現代アートの本		8/17～9/19	
クリスマスの本	12/1～12/23	大人も学ぶ		9/21～10/6	
うまの本、お正月の本	1/5～1/16	缶詰の日		10/12～11/14	
さむくてもへいき、冬をたのしむ本	1/18～2/20	生誕100年 織田作之助と大阪の作家・文学		11/16～12/19	
あたまのてっぺんからつまさきまで	2/22～3/21	ロシアについて	12/21～1/16		
学校の本	3/22～	食にまつわるお話	1/18～2/20		
志段味	【一般展示】		市立高校の文芸部や漫画研究部の 作品集！	2/22～3/21	
	TRCスタッフおすすめ本	4/5～4/30	ベットについての本	3/22～4/17	
	映画になった本	5/1～5/31	【児童展示】		
	梅雨を楽しもう！	6/1～6/30	たくさんつくろう！ともだちの本	5/18～6/4	
	見上げてごらん夜の星を	7/1～7/31	うみの本	6/5～7/2	
	夏野菜	7/27～8/14	なごやっ子読書ノートにのっている本	7/3～9/1	
	映画パネル展示「スタジオジブリの諸作品」	7/28～（通年）	こんなほん あんなほん	7/13～9/1	
	熱い！暑い！厚い！アツイ本！	8/1～8/31	おいしいものいっぱい	9/3～10/6	
	映画パネル展示「薄れ行く戦禍の記憶の中で考える」	8/6～9/29	新美南吉	10/12～11/14	
	人生の先輩に学ぶ	9/1～9/29	クリスマス	11/16～12/25	
	名古屋ウィメンズマラソン2014	9/4～10/2	うま・十二支・お正月	12/26～1/16	
	興福寺仏頭展	9/11～10/2	ゆき	1/18～2/20	
	東谷山フルーツパーク	9/15～10/2	もうすぐはる	2/22～3/20	
	秋の夜長に時代小説を	10/1～10/31	ともだち	3/21～4/17	
	紅葉	10/1～11/14	徳重	【一般展示】	
	映画パネル展示「映画になった名作（洋画編）」	10/1～11/14		3・11から2年 いのちをまもる	3/9～4/18
	山崎豊子	10/2～10/28		名鉄に汽笛が響く	3/9～4/18
	オレンジリボン運動	10/22～12/1		花の季節	4/20～5/16
	映画パネル展示「映画に見る児童虐待」	10/19～12/1		そこに山があるから	5/18～6/20
	黒田官兵衛	10/29～2/6		環境デ なごや	5/18～6/20
世界遺産	11/1～11/30	和のある暮らし		6/22～7/19	
ベートーベン第九	11/12～1/5	南吉と賢治		6/22～8/5	
箱根駅伝	11/16～1/5	緑区を知る		9/4～9/19	
映画パネル展示「映画になったミステリー」	11/16～12/28	あいちトリエンナーレとアート		9/20～10/17	
名古屋高速全線開通	11/24～2/1	読書週間	10/19～11/14		
			(次ページへ続く)		

館名	名 称	開催期間	館名	名 称	開催期間	
徳重	(前ページからの続き)		天白	【市民展示】		
	緑区制50周年記念 もっと知ろう！わたしたちのまち	11/16～12/19		フェルト手芸作品	4/1～4/12	
	ユメリアフェスティバル記念 お城を楽しむ	11/16～12/19		桃山幼児教室	5/7～5/31	
	冬のたのしみ	12/2～12/19		書道	6/1～6/15	
	黒田官兵衛とその時代	1/18～3/10		NPO法人愛知シュタイナー学園作品展	8/1～8/31	
	絵本で楽しく子育て	1/18～3/10		絵画の展示	9/28～10/31	
	わくわく文化財巡回展示記念 むかしがいっぱい	2/22～3/31		天白消防署 防火作品展	11/16～12/18	
	東日本大震災から3年 過去に学び、未来を守る	3/12～3/31		怪獣展覧会	2/1～2/13	
	【児童展示】			小学生帯コンクール	2/14～3/1	
	こなほんあんなほん/夏休みにおすすめの本	7/20～9/2		開催件数		579件
	むしのほん	8/7～8/31				
	読書週間	10/19～11/14				
	ふゆはたのしみがいっぱい	12/21～1/16				
もうはるですね、はるですよ	3/12～3/31					
名東	【一般展示】					
	きれいになる本	4/20～5/17				
	自然て美しい	5/18～6/21				
	スポーツを楽しもう	6/22～7/19				
	いじめについて考えよう	7/20～8/16				
	災害と防災	8/17～9/20				
	図書館と本	9/21～10/18				
	健康本	10/19～11/14				
	戦国時代の本	11/15～12/19				
	絵の本	12/20～1/17				
	スイーツはいかが	1/18～2/21				
	学校教育と家庭教育	2/22～3/21				
	遺産相続	3/22～4/18				
	【児童展示】					
	うちどくおすすめ	4/23～5/23				
	原画展の本	5/24～7/4				
	ようかいおばけの本	7/5～8/24				
	ゆかいなお店の本	8/25～9/7				
	月の本	9/8～9/29				
	まじょの本	10/1～10/17				
うちどくおすすめ	10/19～11/30					
クリスマスの本	12/1～12/25					
ふゆとうしの本	12/26～1/16					
こなな子いるかな	1/18～2/20					
春をみつけよう	2/22～3/20					
学校の本	3/22～4/17					
【市民展示】						
出発するぞー！！	12/14～25					
天白	【一般展示】					
	散歩さんぽサンボ	4/20～5/16				
	薔薇	5/18～6/20				
	1	6/22～7/18				
	読書感想文対策	7/20～8/15				
	世界の至宝	8/17～9/19				
	農業	9/21～10/17				
	黒田官兵衛	10/19～11/10				
	数と遊ぶ	11/16～12/19				
	日本の伝統芸能	12/21～1/16				
	50年	1/18～2/20				
	温泉	2/22～3/20				
	学ぶ	3/21～4/17				
	【児童展示】					
なごやっ子読書週間記念展示	4/20～5/6					
図書館からおすすめの本の展示						
こなほんあんなほんをふりかえる						



# 10 出版物一覧

館名	名 称	発行	館名	名 称	発行
共通	絵本で子育て(保健所健診時配布用) あぶあぶ編・よちよち編・すくすく編	5月	中川	(続き)	
	なごやっ子読書ノート (低学年向き、中学年向き、高学年向き)	7月		自由研究にチャレンジ!	通年
	なごやっ子読書カード	6月		はたらく犬(調べ方案内)	通年
	こななほんあんなほん(小学生向き・ティーンズ向き)	7月		環境の本(調べ方案内)	通年
	ごちゃっと(ティーンズ向け広報誌)	隔月		子育てに、図書館を!	通年
図書館年報	7月	3つの東京オリンピック(リスト・年表)		1月	
鶴舞	新刊案内(一般向け)	週1回程度		中川区情報スポットライト	
	つるっこつうしん(ちいさいひと向き・大きい人向き)	月1回		番割観音	5月
	つるっこつうしん(ティーンズ向き)	隔月		御臺奉行の絵地は中川区にあった!!~長良村と万念寺の話~	8月
	つるちゃんだより 点字・録音図書案内	隔月		下之一色散歩	9月
千種	新刊案内(一般向け)	週1回程度		下之一色散歩地図	9月
	ちくさとしょかんにユース(幼児~低学年向け)	月1回	数字で見る中川区	11月	
	千種図書館ニュース(高学年向け)	月1回	願興寺の黄金伝説	12月	
東	新刊案内	週1回程度	中川区風土記「願興寺の黄金の鶏」	2月	
	ひがしとしょかんだより (ようじ~、小学校高学年~)	月1回	「むさんどの神様」	2月	
北	あたらしい本(一般向け)	週1回程度	「加賀梅鉢と校章」	3月	
	きたとしょかんにユース(小学生向け)	月1回	新着図書案内(一般)	週1回程度	
	乳幼児おはなし会プログラム	月2回	とみだっこ (1・2・3年生向き、4・5・6年生向き)	月1回	
楠	子育てに図書館を(西部医療センター用)	通年	港	あなたの本棚(新刊案内)	週1回程度
	医療情報コーナー(資料の探し方と資料案内)	通年		港図書館だより(高学年向け)	月1回
西	くすのきとしょかんだより (低学年向け・高学年向け)	年5回	みなととしょかんだより(低学年向け)	月1回	
	新刊案内	週1回程度	新しく入った本(新刊案内)	週1回程度	
山田	にしとしょかんにユース(ちいさい子向き・おおきい子向き)	月1回	南陽図書館つうしん	年4回	
	みんなのしおり(山田図書館報)	年4回	なんようとしょかんだより(小学低学年向き)	月1回	
	やまだとしょかんにユース(低学年向き、高学年向き)	月1回	南陽図書館だより(小学高学年向き)	月1回	
中村	西・山田資料コーナー目録	通年	南陽図書館だより(中学生版)	年4回	
	「図書館で地域を知ろう!」		南	新刊案内	週1回程度
瑞穂	「岩倉街道について」		守山	新刊案内	週1回程度
	「市内の資料、情報マップ」		志段味	新刊案内	週1回程度
熱田	「徳川御三家系図」		緑	新刊案内	週1回程度
	じどうしつかわらばん(低・高学年)	月1回	としょかんにユース(低学年向け・高学年向け)	月1回	
中川	Rolling Stone(YA向け)	年6回	ぎゅわぎゅわ日和(ティーンズ向け)	月1回	
	新刊案内	週1回程度	十代的新刊(ティーンズ向け)	月1回	
瑞穂	みずほとしょかんだより (幼児~小学校低学年向け、小学校高学年~大人向け)	隔月	緑区制50周年記念「緑区を知るための50冊」 (徳重図書館と共同刊行)	300部	
	新刊案内	週1回程度	徳重	新刊案内(一般向け)	週1回程度
熱田	こどもしんぶん(低学年向け・高学年向け)	月1回	徳重図書館だより	月1回	
	熱田図書館NEWS(中学生向け)	月1回	名東	新刊案内	週1回程度
中川	歯・むしばの本(歯と口の1日健康センター 保健所用)	6月	めいととしょかんだより (幼児・低学年向け、高学年向け)	年6回	
	なかがわっこ (低学年向き、高学年向き、乳児・幼児の保護者向き)	週1回程度	天白	新刊案内	週1回程度
	(続く)	年11回	自動車	ティーンズコーナー通信	年6回
				てんぱくとしょかんにユース (1・2年向き、3・4・5・6年向き)	月1回
				としょかんにユース たのしいよ!	年1回
				自動車図書館新刊案内	月1回
				発行件数	81件

# 11 グループ紹介

館名	名 称	活 動 内 容	館名	名 称	活 動 内 容
鶴舞	つるの会	女性の読書会	熱田	熱田図書館対面読書グループ	対面読書ボランティア
	あかつきの会	点訳ボランティア		ビッピーの会	おはなし会ボランティア
	朝水会	"		つくしの会	"
	四六会	"		ピースの会	"
	六ツ星会	"		まほうのおなべ	"
	木曜会	"	びよんびよんうさぎ	保健所読み聞かせボランティア	
	みかんの会	"	中川	葉ぼたん	対面読書・部分録音ボランティア
	グループ鶴舞	音声訳ボランティア		こぶしの会	読み聞かせの勉強会
	グループあい	"	保健所読み聞かせボランティアグループ		保健所読み聞かせボランティア
	グループ窓	"	富田	グループすぎな	対面読書部分録音ボランティア
	グループNAMI	"		おはなしえほんぼこ	おはなし会ボランティア
	ちくちく手づくりの会	手づくりおもちゃ製作		ノタンくらぶ	"
	おはなしおぼさん	おはなし会ボランティア		S.Tるぼの耳	"
	グループボイス	"		B Bクラブ	保健所読み聞かせボランティア
	児童文学波の会	"	港	しおかぜの会	対面読書・部分録音ボランティア
	名古屋童話協会	"		まつぼっくり	児童文学の話題作を読む読書会
	つくし	"		もくよう会	主に児童文学を読む読書会
	昭和朗読	"		菜の花会	読み聞かせボランティア
	瑞穂ボランティア	"		おへそくん	"
	ぼっこの会	"	波の会	"	
まほうのおなべ	"	どんぶらこっこ	保健所読み聞かせボランティア		
たんぼぼ	"	南陽	びこの会	おはなし会ボランティア	
ぼちぼちいこう会	子どもの本の読書会		しゃぼんだま	保健所読み聞かせボランティア	
なびらの会	案内ボランティア	南	虹の会	対面読書ボランティア	
千種	伊吹俳句会		俳句同好会	二水会	読書会
	きららの会		"	しろうさぎの会	子どもの本に関する読書会
	ちくさ句会		"	おはなし会 ZOO	おはなし会ボランティア
	この本よんで みどりのたね		おはなし会ボランティア	波の会	"
	児童文学波の会	"	びよびよ	"	
	千種英語クラブ	英米文学精読	ひまわり	保健所読み聞かせボランティア	
	ちくさ文学研究会	日本書紀講読	守山	かつらの会	読書会
	東山読書会	読書会		わかば会	"
	ふうたんぼぼ	保健所読み聞かせボランティア		熟年読書会	"
	メイン	読み聞かせボランティア		絵本を楽しむ会	子どもの本の読書会
ちくちく手づくりの会	手づくりおもちゃ製作ボランティア	児童文学波の会		おはなし会ボランティア	
東	対面読書ボランティアグループ	対面読書ボランティア	グループボイス	"	
	おはなしグループ いろり	おはなし会ボランティア	おはなしかあさん	"	
	児童文学波の会	"	ハートの会	"	
	ふきのとう	児童図書館の読書会(おはなしボランティア)	紙ふうせん	"	
くれよん	保健所読み聞かせボランティア	どんぐり	保健所読み聞かせボランティア		
葵の会(東区婦人読書会)	現代日本文学の読書会	志段味	しだみライブ	対面読書・録音テープ作成	
北	対面読書ボランティア 桜		対面読書ボランティア	ほんわかい	おはなし会ボランティア
	近代文学読書会		読書会	よちよち	保健所読み聞かせボランティア
	お話の会 プー	おはなし会ボランティア	あゆち会	読書会	
	おはなし どんどこ	"	モモの会	子どもの本読書会	
	おはなしグループ いろり	"	きらら会	おはなし会ボランティア	
楠	千成どうわの会	"	3つのりんご	"	
	まほうのおなべ	"	ルるる	"	
	おはなしポケット	保健所読み聞かせボランティア	おはなし会コスモス	"	
西	対面読書ボランティアグループ	対面読書ボランティア	おはなし もうやっこ	"	
	おはなし会 くすのき	おはなし会ボランティア	にこにこ	"	
	グループかけはし	"	徳重	あいあい	対面読書ボランティア
	児童文学波の会	"		ぐるんば	おはなし会ボランティア
プリムラ	対面読書・音声訳ボランティア	にこにこ		"	
グループぼんぼん	おはなし会ボランティア	波の会		"	
山田	かけはし	"	がらがらどん	"	
	ひよこの会	読書会	あっぱっぴ	保健所読み聞かせボランティア	
	万年青読書会	女性の読書会	よちよちメイト	乳幼児おはなし会ボランティア	
	ぐるーぷこころ	保健所読み聞かせボランティア	マスカットクラブ	おはなし会ボランティア	
中村	オリブ	対面読書ボランティア	ポケットの会	"	
	なずさんピッカ	おはなし会ボランティア	アリスの会	"	
	こころたまご	保健所読み聞かせボランティア	ハートの会	"	
	わかばの会	対面読書ボランティア	おはなしうさぎ	ストーリーテリングのおはなし会	
なかむら朗読	おはなし会ボランティア	Best English Story Teller	英語のおはなし会		
ばくの会	子どもの本の勉強会	とっこメイト	保健所読み聞かせボランティア		
ブルーベリーの会	絵本の読書会	太白	ひばりの会	おはなし会ボランティア	
きいちこの会	読み聞かせボランティア		おはなしビビンの会	"	
きりの会	読書会		児童文学波の会	"	
さつき会	"	絵本で子育て よちよち	保健所読み聞かせボランティア		
瑞穂	よんでる会	子どもの本に関する読書会	グループ数 144グループ		
	グループかけえ	影絵の製作・実演			
	おはなしボランティアぼっぼ	おはなし会ボランティア			
	瑞穂対面音訳ボランティアグループ	対面読書・音訳サービス			
なの花	保健所読み聞かせボランティア				
こすずめの会	ストーリーテリング実演				

# 数字で見る市立図書館(平成25年度統計資料)

## 1 図書

### (1) 蔵書数

#### ア 全体

区分	総数	一般和書							
		郷土資料	総記	哲学宗教	歴史地理	社会科学	自然科学	工業工学	産業
総数	3,225,783	144,120	86,195	100,257	208,824	358,032	161,924	242,424	93,883
鶴舞	1,293,525	50,309	47,985	59,075	102,075	221,849	83,003	110,709	52,725
千種	96,115	4,266	2,178	2,282	5,465	8,056	4,693	5,660	1,962
東	107,816	5,748	2,225	2,442	6,098	7,556	4,586	6,589	1,908
北	116,151	5,481	2,696	2,385	7,102	8,606	5,083	7,287	2,778
楠	70,931	3,320	1,211	1,315	3,623	4,073	2,684	5,126	1,425
西	107,045	8,768	2,023	1,978	5,793	6,496	4,017	6,916	2,015
山田	70,299	2,487	1,036	1,207	3,030	4,492	2,617	5,234	1,363
中村	96,757	5,609	2,432	2,165	6,349	7,211	3,825	5,799	1,810
瑞穂	104,096	5,101	2,315	2,559	6,126	8,343	4,366	6,850	2,161
熱田	127,808	7,574	3,829	3,683	10,370	10,960	5,149	7,129	2,768
中川	106,086	4,601	1,907	2,302	6,046	7,388	4,421	7,702	3,029
富田	65,491	2,372	1,109	1,238	3,327	4,712	2,713	4,987	1,523
港	100,836	6,256	2,105	2,006	5,912	7,030	4,449	6,276	2,369
南陽	64,932	2,514	1,000	980	3,321	4,545	2,633	5,425	1,696
南	108,017	6,571	2,238	2,077	5,717	7,079	4,233	7,276	2,054
守山	107,454	4,538	1,975	2,437	5,763	7,448	4,159	7,902	2,266
志段味	70,402	2,502	1,057	1,472	3,310	4,810	3,092	6,422	1,791
緑	98,060	5,597	2,026	2,504	5,932	8,058	4,233	6,087	2,122
徳重	75,343	1,846	869	1,245	2,952	4,205	3,106	5,897	1,710
名東	96,915	4,149	1,764	2,164	4,928	6,696	3,774	6,802	2,072
天白	93,561	4,347	2,098	1,949	4,563	7,048	3,844	5,451	1,673
建物館計	3,177,640	143,956	86,078	99,465	207,802	356,661	160,680	237,526	93,220
自動車図書館	48,143	164	117	792	1,022	1,371	1,244	4,898	663

(単位 冊)

一 般 和 書						一般洋書	児童書	点字
芸術	語学	文学	漫画	その他	小計			
<b>206,755</b>	<b>44,026</b>	<b>805,379</b>	<b>23,289</b>	<b>26,704</b>	<b>2,501,812</b>	<b>13,778</b>	<b>677,639</b>	<b>32,554</b>
96,990	21,856	257,962	4,789	26,694	<b>1,136,021</b>	11,889	113,061	32,554
4,932	1,329	24,940	2,080	0	<b>67,843</b>	441	27,831	0
7,926	1,391	31,737	509	0	<b>78,715</b>	198	28,903	0
6,179	1,340	36,851	408	0	<b>86,196</b>	36	29,919	0
4,217	679	20,195	1,228	0	<b>49,096</b>	6	21,829	0
6,798	1,335	28,366	2,757	0	<b>77,262</b>	42	29,741	0
4,014	823	17,889	774	0	<b>44,966</b>	7	25,326	0
5,297	1,111	27,739	447	0	<b>69,794</b>	187	26,776	0
6,384	1,137	32,667	969	0	<b>78,978</b>	108	25,010	0
8,617	1,558	34,341	1,132	0	<b>97,110</b>	217	30,481	0
6,167	1,208	32,173	831	0	<b>77,775</b>	65	28,246	0
3,745	671	19,125	766	0	<b>46,288</b>	7	19,196	0
5,772	1,491	29,934	480	0	<b>74,080</b>	52	26,704	0
3,836	682	18,553	434	0	<b>45,619</b>	6	19,307	0
6,405	1,237	32,322	403	0	<b>77,612</b>	203	30,202	0
5,872	1,274	34,191	634	0	<b>78,459</b>	35	28,960	0
4,069	804	16,634	1,015	0	<b>46,978</b>	4	23,420	0
6,090	1,103	27,105	832	10	<b>71,699</b>	42	26,319	0
3,173	667	19,928	19	0	<b>45,617</b>	6	29,720	0
4,582	1,214	23,961	855	0	<b>62,961</b>	194	33,760	0
4,665	952	23,814	1,623	0	<b>62,027</b>	33	31,501	0
<b>205,730</b>	<b>43,862</b>	<b>790,427</b>	<b>22,985</b>	<b>26,704</b>	<b>2,475,096</b>	<b>13,778</b>	<b>656,212</b>	<b>32,554</b>
<b>1,025</b>	<b>164</b>	<b>14,952</b>	<b>304</b>	<b>0</b>	<b>26,716</b>	<b>0</b>	<b>21,427</b>	<b>0</b>

注) 1. 西図書館の蔵書数に配本所を含む。

2. その他は、鶴舞中央図書館特別集書(名古屋市史資料、河村文庫、深山文庫、水口屋文庫等)を指す

## イ 児童

区分	総数	児 童 和 書							
		郷土資料	総記	哲学宗教	歴史地理	社会科学	自然科学	工業工学	産 業
総数	677,639	3,629	8,475	5,132	32,361	21,132	60,527	26,074	12,495
鶴舞	113,061	427	2,390	1,006	5,807	3,612	10,379	4,347	1,804
千種	27,831	211	584	214	1,407	1,201	3,100	1,019	575
東	28,903	150	341	204	1,464	994	2,477	1,125	517
北	29,919	197	367	215	1,441	957	2,517	1,097	546
楠	21,829	80	234	164	849	584	1,767	870	393
西	29,741	190	336	213	1,595	1,183	2,778	1,474	611
山田	25,326	72	223	156	1,156	616	1,893	777	427
中村	26,776	182	320	212	1,415	872	2,318	1,054	530
瑞穂	25,010	146	266	199	1,305	802	2,234	1,144	494
熱田	30,481	251	373	217	1,502	1,163	2,789	1,271	585
中川	28,246	226	339	238	1,415	1,016	2,476	1,124	587
富田	19,196	83	154	130	805	524	1,713	808	349
港	26,704	225	428	225	1,430	920	2,646	1,069	580
南陽	19,307	84	251	143	813	560	1,829	786	467
南	30,202	216	276	237	1,666	1,056	2,831	1,261	606
守山	28,960	153	253	236	1,293	950	2,541	1,183	572
志段味	23,420	57	231	160	952	685	1,950	880	464
緑	26,319	200	296	131	1,237	748	2,212	968	553
徳重	29,720	76	128	218	1,166	561	2,432	1,011	460
名東	33,760	215	269	218	1,637	852	3,184	1,136	586
天白	31,501	168	379	181	1,280	1,023	2,762	957	518
建物館計	656,212	3,609	8,438	4,917	31,635	20,879	58,828	25,361	12,224
自動車図書館	21,427	20	37	215	726	253	1,699	713	271

(単位冊)

兒 童 和 書						児童洋書
芸術	語学	文学	絵本	漫画	小計	
<b>46,061</b>	<b>7,329</b>	<b>207,321</b>	<b>208,417</b>	<b>29,642</b>	<b>668,595</b>	<b>9,044</b>
8,776	1,386	38,883	29,702	30	<b>108,549</b>	4,512
1,560	325	8,554	8,206	596	<b>27,552</b>	279
1,801	324	8,550	8,366	2,309	<b>28,622</b>	281
1,928	328	9,665	9,443	1,069	<b>29,770</b>	149
1,603	233	6,843	7,346	790	<b>21,756</b>	73
2,493	362	8,207	7,964	2,134	<b>29,540</b>	201
1,464	222	6,955	10,005	1,287	<b>25,253</b>	73
1,689	283	7,623	7,875	2,179	<b>26,552</b>	224
1,576	311	7,645	7,309	1,156	<b>24,587</b>	423
1,978	337	9,235	9,132	1,429	<b>30,262</b>	219
1,780	313	9,049	8,607	948	<b>28,118</b>	128
1,305	192	5,985	6,483	589	<b>19,120</b>	76
1,908	291	7,997	7,330	1,463	<b>26,512</b>	192
1,340	242	5,357	6,154	1,105	<b>19,131</b>	176
2,074	367	9,041	8,620	1,308	<b>29,559</b>	643
1,988	298	8,693	9,220	1,419	<b>28,799</b>	161
1,584	255	5,825	8,825	1,480	<b>23,348</b>	72
1,500	242	8,656	7,850	1,581	<b>26,174</b>	145
2,101	261	9,458	10,681	1,005	<b>29,558</b>	162
2,224	265	10,737	10,660	1,282	<b>33,265</b>	495
1,643	299	9,180	9,991	2,762	<b>31,143</b>	358
<b>44,315</b>	<b>7,136</b>	<b>202,138</b>	<b>199,769</b>	<b>27,921</b>	<b>647,170</b>	<b>9,042</b>
<b>1,746</b>	<b>193</b>	<b>5,183</b>	<b>8,648</b>	<b>1,721</b>	<b>21,425</b>	<b>2</b>

## (2) 年間受入冊数

館名	ア 受入種別						イ 分類別(全体)					
	総数	購入	寄付	その他	小計	保管転換	総数	郷土資料	総記	哲学宗教	歴史地理	社会科学
<b>総数</b>	<b>182,189</b>	<b>131,351</b>	<b>36,669</b>	<b>1,448</b>	<b>169,468</b>	<b>12,721</b>	<b>182,189</b>	<b>7,091</b>	<b>3,269</b>	<b>5,345</b>	<b>9,015</b>	<b>17,086</b>
鶴舞	36,953	18,396	5,379	457	24,232	12,721	36,953	1,414	991	1,613	2,263	5,018
千種	7,018	5,283	1,714	21	7,018	0	7,018	291	114	156	373	635
東	9,201	6,048	3,100	53	9,201	0	9,201	340	130	261	418	758
北	6,744	5,206	1,505	33	6,744	0	6,744	315	106	214	300	599
楠	4,921	4,042	847	32	4,921	0	4,921	246	91	101	223	410
西	7,243	5,897	1,285	61	7,243	0	7,243	244	124	144	271	622
山田	5,964	4,354	1,560	50	5,964	0	5,964	236	118	114	290	461
中村	7,067	5,744	1,244	79	7,067	0	7,067	263	134	218	350	587
瑞穂	8,137	5,474	2,603	60	8,137	0	8,137	294	124	217	410	696
熱田	7,280	5,349	1,870	61	7,280	0	7,280	334	117	215	428	590
中川	7,265	5,966	1,280	19	7,265	0	7,265	350	133	151	375	520
富田	5,534	4,405	1,104	25	5,534	0	5,534	271	83	130	274	463
港	7,031	5,258	1,695	78	7,031	0	7,031	345	117	198	339	644
南陽	5,590	4,139	1,440	11	5,590	0	5,590	307	104	113	281	513
南	8,030	6,050	1,922	58	8,030	0	8,030	309	104	188	285	572
守山	7,418	5,795	1,565	58	7,418	0	7,418	235	108	199	269	621
志段味	5,614	5,176	409	29	5,614	0	5,614	158	86	107	230	548
緑	7,408	6,108	1,269	31	7,408	0	7,408	304	123	205	386	567
徳重	5,992	5,106	858	28	5,992	0	5,992	268	100	132	304	573
名東	9,023	6,636	2,335	52	9,023	0	9,023	280	136	329	489	835
天白	7,607	6,135	1,418	54	7,607	0	7,607	269	105	171	276	637
<b>建物館計</b>	<b>177,040</b>	<b>126,567</b>	<b>36,402</b>	<b>1,350</b>	<b>164,319</b>	<b>12,721</b>	<b>177,040</b>	<b>7,073</b>	<b>3,248</b>	<b>5,176</b>	<b>8,834</b>	<b>16,869</b>
自動車図書館	5,149	4,784	267	98	5,149	0	5,149	18	21	169	181	217

注) 1. その他は、亡失取消、みなし亡失取消及び代品弁償。

2. 寄付には、製作、合本製本等を含む。

(単位 冊)

イ 分 類 別 (全 体)										
自然科学	工業工学	産 業	芸 術	語 学	文 学	漫 画	その他	洋 書	児 童	点 字
<b>11,604</b>	<b>13,549</b>	<b>3,754</b>	<b>9,646</b>	<b>1,650</b>	<b>52,054</b>	<b>1,850</b>	<b>0</b>	<b>416</b>	<b>45,367</b>	<b>493</b>
3,981	3,074	1,104	2,843	489	8,070	288	0	272	5,040	493
433	495	140	328	63	2,065	233	0	8	1,684	0
430	517	157	472	70	3,260	56	0	8	2,324	0
471	406	126	261	50	1,964	31	0	6	1,895	0
278	369	88	191	28	1,347	57	0	6	1,486	0
426	642	148	345	63	2,328	104	0	1	1,781	0
272	475	138	415	39	1,629	75	0	6	1,696	0
409	530	142	373	48	2,063	29	0	8	1,913	0
343	540	142	458	63	2,858	166	0	27	1,799	0
360	479	124	369	62	2,081	88	0	8	2,025	0
374	512	164	344	59	2,040	38	0	6	2,199	0
277	415	107	287	46	1,627	54	0	6	1,494	0
352	482	125	301	99	2,334	45	0	8	1,642	0
338	431	117	248	64	1,723	51	0	6	1,294	0
336	462	113	295	57	2,944	20	0	6	2,339	0
311	509	120	292	70	2,354	98	0	0	2,232	0
309	474	113	253	26	1,187	17	0	0	2,106	0
406	492	113	354	58	2,085	131	0	6	2,178	0
314	432	107	325	48	1,593	1	0	6	1,789	0
485	776	169	412	69	2,443	196	0	22	2,382	0
413	551	138	311	47	2,174	43	0	0	2,472	0
<b>11,318</b>	<b>13,063</b>	<b>3,695</b>	<b>9,477</b>	<b>1,618</b>	<b>50,169</b>	<b>1,821</b>	<b>0</b>	<b>416</b>	<b>43,770</b>	<b>493</b>
<b>286</b>	<b>486</b>	<b>59</b>	<b>169</b>	<b>32</b>	<b>1,885</b>	<b>29</b>	<b>0</b>	<b>0</b>	<b>1,597</b>	<b>0</b>



館名	ウ分類別(児童)										
	総数	郷土資料	総記	哲学宗教	歴史地理	社会科学	自然科学	工業工学	産業	芸術	語学
<b>総数</b>	<b>45,367</b>	<b>131</b>	<b>475</b>	<b>312</b>	<b>2,165</b>	<b>1,651</b>	<b>3,644</b>	<b>1,916</b>	<b>977</b>	<b>2,242</b>	<b>240</b>
鶴舞	5,040	8	55	23	531	456	318	349	80	168	40
千種	1,684	6	28	8	54	42	160	62	41	66	6
東	2,324	7	24	31	86	56	145	81	56	122	13
北	1,895	6	15	6	48	56	201	60	43	121	2
楠	1,486	2	13	15	48	46	108	64	35	80	8
西	1,781	5	16	18	74	59	138	80	43	100	10
山田	1,696	4	18	12	89	50	135	63	34	76	8
中村	1,913	5	25	6	106	50	182	61	35	110	9
瑞穂	1,799	8	28	8	62	56	158	79	36	83	7
熱田	2,025	7	30	9	60	88	173	72	38	96	13
中川	2,199	9	23	24	127	70	136	94	49	128	12
富田	1,494	6	12	5	46	46	101	64	35	80	6
港	1,642	11	26	14	54	54	179	77	39	83	14
南陽	1,294	8	13	14	40	51	127	48	38	64	5
南	2,339	6	17	38	124	57	179	105	43	113	9
守山	2,232	8	16	17	63	51	186	80	45	133	9
志段味	2,106	2	15	10	80	81	196	102	60	94	12
緑	2,178	4	15	6	136	74	211	78	87	101	17
徳重	1,789	4	36	16	154	69	164	57	41	101	12
名東	2,382	10	16	12	112	65	173	96	44	163	11
天白	2,472	4	25	11	52	58	155	80	33	91	13
<b>建物館計</b>	<b>43,770</b>	<b>130</b>	<b>466</b>	<b>303</b>	<b>2,146</b>	<b>1,635</b>	<b>3,525</b>	<b>1,852</b>	<b>955</b>	<b>2,173</b>	<b>236</b>
自動車図書館	1,597	1	9	9	19	16	119	64	22	69	4

(単位 冊)

ウ 分 類 別 ( 児 童 )			
文 学	絵 本	漫 画	洋 書
<b>11,857</b>	<b>17,067</b>	<b>2,193</b>	<b>497</b>
1,086	1,558	2	366
491	710	5	5
680	811	211	1
548	686	103	0
419	631	17	0
518	590	130	0
437	607	116	47
402	741	180	1
447	631	178	18
583	790	56	10
565	901	61	0
355	692	46	0
422	568	82	19
321	466	99	0
765	738	145	0
512	946	165	1
444	964	46	0
610	693	146	0
461	636	38	0
714	845	92	29
774	1,007	169	0
<b>11,554</b>	<b>16,211</b>	<b>2,087</b>	<b>497</b>
<b>303</b>	<b>856</b>	<b>106</b>	<b>0</b>

## (3)年間払出冊数

(単位 冊)

館名	総数	売払等	無償譲渡	利用者 亡失	みなし 亡失	保管 転換
<b>総数</b>	<b>152,359</b>	<b>62,909</b>	<b>75,037</b>	<b>1,258</b>	<b>1,877</b>	<b>11,278</b>
鶴舞	9,488	5,239	3,551	116	582	0
千種	6,768	2,734	3,455	35	20	524
東	7,996	3,455	3,614	105	87	735
北	6,342	2,434	3,179	48	60	621
楠	6,886	2,625	3,308	40	35	878
西	6,658	754	5,276	45	71	512
山田	5,510	1,448	3,662	33	50	317
中村	7,017	2,929	3,561	47	108	372
瑞穂	7,726	2,483	4,393	54	69	727
熱田	7,740	2,826	4,185	82	108	539
中川	6,491	2,391	3,671	61	58	310
富田	5,517	2,158	2,707	44	48	560
港	6,212	2,268	2,857	67	150	870
南陽	5,080	2,358	2,350	21	16	335
南	7,930	3,910	2,771	71	76	1,102
守山	7,003	2,507	3,829	64	28	575
志段味	4,683	2,051	2,571	42	19	0
緑	8,944	2,727	5,179	52	41	945
徳重	1,029	943	0	57	29	0
名東	11,721	5,562	5,220	85	41	813
天白	7,768	3,543	3,551	52	79	543
<b>建物館計</b>	<b>144,509</b>	<b>57,345</b>	<b>72,890</b>	<b>1,221</b>	<b>1,775</b>	<b>11,278</b>
自動車図書館	7,850	5,564	2,147	37	102	0

#### (4) 選択と整理

## 2 新聞・雑誌所蔵数

(単位 種)

### ア 購入図書点数の部門別比較

区分	選択購入図書	各館発注購入図書	購入点数(計)	比率
<b>総数</b>	<b>22,485</b>	<b>7,149</b>	<b>29,634</b>	<b>100.0%</b>
A	71	118	189	0.6%
0	588	113	701	2.4%
1	1,065	506	1,571	5.3%
2	1,637	504	2,141	7.2%
3	4,030	837	4,867	16.4%
4	2,224	522	2,746	9.3%
5	2,493	850	3,343	11.3%
6	903	300	1,203	4.1%
7	1,974	585	2,559	8.6%
8	326	151	477	1.6%
9	4,688	1,624	6,312	21.3%
C	38	405	443	1.5%
計	20,037	6,515	26,552	89.6%
児童	2,448	634	3,082	10.4%

### イ 同一図書の購入状況 (選択購入図書)

購入館数	購入点数	比率
<b>総数</b>	<b>20,037</b>	<b>100.0%</b>
1館のみ購入	10,535	52.8%
2館のみ購入	2,549	12.7%
3館のみ購入	1,361	6.8%
4館のみ購入	920	4.6%
5館のみ購入	652	3.3%
6館のみ購入	521	2.6%
7館のみ購入	442	2.2%
8館のみ購入	352	1.8%
9館のみ購入	306	1.5%
10館のみ購入	290	1.4%
11館のみ購入	230	1.1%
12館のみ購入	213	1.1%
13館のみ購入	176	0.9%
14館のみ購入	185	1.0%
15館のみ購入	161	0.8%
16館のみ購入	165	0.8%
17館のみ購入	150	0.7%
18館のみ購入	129	0.6%
19館のみ購入	127	0.6%
20館のみ購入	154	0.8%
21館のみ購入	179	0.9%
(全館)購入	240	1.0%

- 注) 1 自動車図書館は1館として集計  
2 児童書は除く

### ウ 選択用見本図書点数と購入率

選択用見本図書点数	32,211点
選択購入図書点数	22,485点
購入率	69.8%

### エ 図書の整理状況

#### (ア) 受入種別整理タイトル件数

購入	寄贈	遡及	合計
29,634	5,265	32	34,931

#### (イ) 作成方法別整理タイトル件数

マーク利用	館内作成	委託作成	合計
31,280	3,651	0	34,931

館名	新聞			雑誌		
	総数	購入	寄付	総数	購入	寄付
<b>総数</b>	<b>598</b>	<b>187</b>	<b>411</b>	<b>5,404</b>	<b>2,469</b>	<b>2,935</b>
鶴舞	83	28	55	931	311	620
千種	18	8	10	201	106	95
東	29	11	18	252	102	150
北	32	9	23	253	113	140
楠	20	6	14	222	124	98
西	44	10	34	281	113	168
山田	12	6	6	162	111	51
中村	14	7	7	265	101	164
瑞穂	27	7	20	293	114	179
熱田	37	8	29	277	100	177
中川	18	8	10	145	101	44
富田	24	6	18	156	94	62
港	36	10	26	254	103	151
南陽	19	7	12	197	107	90
南	32	12	20	230	104	126
守山	22	7	15	228	108	120
志段味	21	7	14	201	74	127
緑	25	7	18	221	111	110
徳重	23	6	17	146	103	43
名東	32	7	25	212	105	107
天白	30	10	20	218	105	113
建物館計	598	187	411	5,345	2,410	2,935
自動車図書館	0	0	0	59	59	0

注) 鶴舞には点字文庫の点字新聞・雑誌を含まない。  
(点字文庫の点字新聞・雑誌はP55に掲載)

### 3 視聴覚資料所蔵数

区分	総数	紙芝居 (組)	CD (枚)	カセット テープ (巻)	ビデオ テープ (巻)	ビデオ ディスク (枚)	CD-ROM DVD-ROM (枚)	16ミリ フィルム (巻)	マイクロ フィルム (巻)
<b>総数</b>	<b>65,864</b>	<b>16,782</b>	<b>22,419</b>	<b>6,528</b>	<b>6,191</b>	<b>4,420</b>	<b>1,555</b>	<b>3</b>	<b>7,966</b>
鶴舞	20,560	1,480	5,528	2,125	1,917	538	1028	0	7,944
千種	1,963	807	660	230	106	132	28	0	0
東	2,806	701	1,206	207	142	523	27	0	0
北	2,706	780	726	406	574	151	69	0	0
楠	2,055	652	820	156	247	163	17	0	0
西	3,501	937	1,544	164	680	144	31	1	0
山田	1,294	634	383	0	125	141	11	0	0
中村	2,220	639	955	334	145	127	20	0	0
瑞穂	1,847	527	658	345	142	137	38	0	0
熱田	3,205	851	1,392	340	218	353	51	0	0
中川	2,706	751	829	209	513	392	12	0	0
富田	1,587	564	502	177	222	112	10	0	0
港	2,811	616	1,178	333	503	143	38	0	0
南陽	1,543	578	569	0	194	184	18	0	0
南	2,595	723	1,329	182	150	159	28	2	22
守山	2,003	792	582	383	84	140	22	0	0
志段味	1,404	760	347	0	75	208	14	0	0
緑	1,835	801	694	136	52	131	21	0	0
徳重	1,358	728	335	0	0	288	7	0	0
名東	2,086	1,056	541	317	24	116	32	0	0
天白	2,101	756	762	334	78	138	33	0	0
<b>建物館計</b>	<b>64,186</b>	<b>16,133</b>	<b>21,540</b>	<b>6,378</b>	<b>6,191</b>	<b>4,420</b>	<b>1,555</b>	<b>3</b>	<b>7,966</b>
自動車図書館	1,678	649	879	150	0	0	0	0	0

注) 鶴舞のカセットテープには、点字文庫の録音図書カセットテープを含まない(点字文庫の録音図書についてはP55に掲載)。

## 4 利用実績一覧

区分	登録者数							
	個人						団体	
	一般	児童	小計	郵送貸出	点字文庫	合計	団体数	構成員数
<b>総数</b>	<b>384,373</b>	<b>107,041</b>	<b>491,414</b>	<b>297</b>	<b>1,046</b>	<b>492,757</b>	<b>921</b>	<b>154,537</b>
鶴舞	65,299	6,998	72,297	105	1,046	73,448	100	13,188
千種	16,661	4,590	21,251	13	-	21,264	50	11,302
東	22,479	5,741	28,220	2	-	28,222	34	3,148
北	16,817	4,360	21,177	13	-	21,190	43	5,424
楠	9,543	3,417	12,960	3	-	12,963	23	3,687
西	15,043	3,394	18,437	9	-	18,446	32	5,387
山田	11,462	4,598	16,060	11	-	16,071	26	6,245
中村	18,487	4,340	22,827	11	-	22,838	49	7,923
瑞穂	14,728	3,914	18,642	5	-	18,647	51	8,157
熱田	19,065	5,246	24,311	8	-	24,319	36	5,522
中川	20,863	6,285	27,148	17	-	27,165	35	7,318
富田	10,310	4,044	14,354	7	-	14,361	38	6,288
港	14,387	3,734	18,121	18	-	18,139	46	8,415
南陽	5,065	1,960	7,025	1	-	7,026	18	3,771
南	16,871	4,814	21,685	7	-	21,692	47	8,165
守山	12,374	3,990	16,364	16	-	16,380	47	7,863
志段味	10,729	5,259	15,988	5	-	15,993	20	3,717
緑	20,162	6,397	26,559	12	-	26,571	72	14,676
徳重	17,351	7,361	24,712	7	-	24,719	24	3,373
名東	21,416	7,672	29,088	14	-	29,102	60	9,820
天白	18,992	6,502	25,494	13	-	25,507	51	10,310
建物館計	<b>378,104</b>	<b>104,616</b>	<b>482,720</b>	<b>297</b>	<b>1,046</b>	<b>484,063</b>	<b>902</b>	<b>153,699</b>
自動車図書館	6,192	2,386	8,578	-	-	8,578	19	838
配本所 (西文化)	77	39	116	-	-	116	0	0

区 分	館 外 利 用 者 数						
	個 人						団 体
	一 般	児 童	小 計	郵送貸出	点字文庫	合 計	
総 数	2,553,968	722,907	3,276,875	1,830	15,054	3,293,759	9,562
鶴 舞	259,266	36,481	295,747	628	15,054	311,429	942
千 種	111,768	32,312	144,080	127	-	144,207	500
東	165,051	42,902	207,953	6	-	207,959	491
北	116,531	30,798	147,329	61	-	147,390	556
楠	67,118	18,605	85,723	30	-	85,753	330
西	106,384	23,080	129,464	40	-	129,504	351
山 田	80,295	31,566	111,861	74	-	111,935	417
中 村	118,755	28,408	147,163	143	-	147,306	372
瑞 穂	130,363	37,853	168,216	39	-	168,255	610
熱 田	137,784	34,703	172,487	51	-	172,538	318
中 川	138,215	39,163	177,378	89	-	177,467	292
富 田	73,091	24,567	97,658	20	-	97,678	375
港	91,885	21,314	113,199	90	-	113,289	461
南 陽	39,480	12,246	51,726	1	-	51,727	192
南	114,211	29,696	143,907	19	-	143,926	404
守 山	100,365	30,895	131,260	106	-	131,366	473
志段味	74,419	34,440	108,859	28	-	108,887	257
緑	127,502	41,789	169,291	85	-	169,376	479
徳 重	172,766	61,481	234,247	57	-	234,304	398
名 東	162,297	56,969	219,266	69	-	219,335	578
天 白	140,257	45,043	185,300	67	-	185,367	623
建物館計	2,527,803	714,311	3,242,114	1,830	15,054	3,258,998	9,419
自動車図書館	25,276	8,151	33,427	-	-	33,427	143
配本所 (西文化センター)	889	445	1,334	-	-	1,334	0

区分	館外貸出冊数(図書)							
	個人						団体	A合計
	一般書	児童書	小計	郵送貸出	点字文庫	計		
総数	6,833,925	4,020,957	10,854,882	6,062	25,151	10,886,095	70,757	10,956,852
鶴舞	619,673	198,893	818,566	1,843	25,151	845,560	7,542	853,102
千種	287,098	164,732	451,830	518	-	452,348	3,251	455,599
東	411,024	239,756	650,780	11	-	650,791	2,689	653,480
北	311,636	173,164	484,800	250	-	485,050	3,947	488,997
楠	185,265	102,585	287,850	61	-	287,911	1,711	289,622
西	297,812	124,669	422,481	126	-	422,607	2,691	425,298
山田	214,280	171,630	385,910	219	-	386,129	2,509	388,638
中村	323,011	165,519	488,530	286	-	488,816	2,795	491,611
瑞穂	344,555	191,753	536,308	180	-	536,488	2,616	539,104
熱田	358,483	203,001	561,484	256	-	561,740	1,819	563,559
中川	379,393	228,795	608,188	256	-	608,444	2,260	610,704
富田	213,288	130,816	344,104	69	-	344,173	3,347	347,520
港	245,097	119,815	364,912	283	-	365,195	2,461	367,656
南陽	113,535	67,615	181,150	2	-	181,152	3,002	184,154
南	317,137	170,953	488,090	52	-	488,142	2,395	490,537
守山	296,109	167,017	463,126	502	-	463,628	3,468	467,096
志段味	207,787	198,156	405,943	103	-	406,046	1,909	407,955
緑	363,018	227,718	590,736	338	-	591,074	3,698	594,772
徳重	424,084	359,015	783,099	148	-	783,247	3,172	786,419
名東	421,810	308,807	730,617	264	-	730,881	3,157	734,038
天白	375,247	229,275	604,522	295	-	604,817	3,712	608,529
建物館計	6,709,342	3,943,684	10,653,026	6,062	25,151	10,684,239	64,151	10,748,390
自動車図書館	121,532	73,786	195,318	-	-	195,318	6,606	201,924
配本所 (西文化センター)	3,051	3,487	6,538	-	-	6,538	0	6,538

注) 点字文庫には、点字図書、録音図書(カセットテープ、デジター)を含む。

点字図書は冊数、カセットテープ、デジター図書はタイトル数で計上している。



区分	視聴覚資料館外利用点数(点)				総貸出数 A+B	貸出延長 冊数(点) C	総貸出数 A+B+C
	個人	郵送貸出	点字文庫	B合計			
<b>総数</b>	<b>293,895</b>	<b>662</b>	<b>18</b>	<b>294,575</b>	<b>11,251,427</b>	<b>724,664</b>	<b>11,976,091</b>
鶴舞	45,124	497	18	45,639	898,741	26,163	924,904
千種	9,835	0	-	9,835	465,434	11,233	476,667
東	17,881	0	-	17,881	671,361	17,071	688,432
北	10,454	1	-	10,455	499,452	12,592	512,044
楠	9,360	0	-	9,360	298,982	7,339	306,321
西	12,696	15	-	12,711	438,009	11,316	449,325
山田	6,463	0	-	6,463	395,101	8,364	403,465
中村	12,126	5	-	12,131	503,742	12,000	515,742
瑞穂	11,300	0	-	11,300	550,404	11,594	561,998
熱田	16,658	0	-	16,658	580,217	14,089	594,306
中川	15,804	12	-	15,816	626,520	18,611	645,131
富田	7,186	9	-	7,195	354,715	8,459	363,174
港	9,983	52	-	10,035	377,691	9,348	387,039
南陽	6,014	0	-	6,014	190,168	4,133	194,301
南	14,030	4	-	14,034	504,571	13,333	517,904
守山	9,856	38	-	9,894	476,990	12,973	489,963
志段味	10,643	10	-	10,653	418,608	10,219	428,827
緑	14,457	6	-	14,463	609,235	15,191	624,426
徳重	21,154	3	-	21,157	807,576	21,681	829,257
名東	16,333	10	-	16,343	750,381	19,359	769,740
天白	12,766	0	-	12,766	621,295	17,780	639,075
建物館計	290,123	662	18	290,803	11,039,193	282,848	11,322,041
自動車図書館	3,708	-	-	3,708	205,632	12	205,644
配本所 (西文化センター)	64	-	-	64	6,602	0	6,602
館内OPAC	-	-	-	-	-	3,773	-
WebOPAC	-	-	-	-	-	419,374	-
携帯OPAC	-	-	-	-	-	18,590	-
音声応答	-	-	-	-	-	67	-
OPAC計	-	-	-	-	-	441,804	441,804

## (1) 個人貸出 (5年間の推移)

(単位 人)

区 分	ア 登 録 者 数				
	21年度	22年度	23年度	24年度	25年度
総 数	507,155	506,329	499,222	495,890	492,757
鶴 舞	78,174	76,864	75,522	74,773	73,448
千 種	22,133	21,906	21,515	21,475	21,264
東	28,480	29,027	28,689	28,487	28,222
北	22,605	22,165	21,490	21,190	21,190
楠	14,251	13,757	13,323	12,963	12,963
西	19,018	18,989	18,518	18,476	18,446
山 田	19,363	16,364	16,048	15,927	16,071
中 村	24,497	24,294	23,761	23,402	22,838
瑞 穂	19,496	19,287	18,853	18,651	18,647
熱 田	25,106	25,268	24,855	24,722	24,319
中 川	27,987	27,771	27,702	27,574	27,165
富 田	16,094	15,546	14,965	14,615	14,361
港	20,383	19,660	18,788	18,483	18,139
南 陽	7,740	7,690	7,593	7,213	7,026
南	24,204	23,457	22,579	22,022	21,692
守 山	17,243	17,121	16,843	16,566	16,380
志段味	14,557	14,917	15,314	15,543	15,993
緑	32,826	31,498	29,495	27,805	26,571
徳 重	-	9,847	15,647	20,409	24,719
名 東	31,831	31,040	30,349	29,809	29,102
天 白	30,115	29,298	27,790	26,792	25,507
建物館計	496,103	495,766	489,639	486,897	484,063
自動車図書館	10,857	10,392	9,423	8,855	8,578
配本所 (西文化センター)	195	171	160	138	116

(単位 人)

区 分	イ 利 用 者 数				
	21年度	22年度	23年度	24年度	25年度
<b>総 数</b>	<b>3,175,715</b>	<b>3,284,207</b>	<b>3,354,234</b>	<b>3,369,995</b>	<b>3,293,759</b>
鶴 舞	309,834	307,452	307,433	312,719	<b>311,429</b>
千 種	135,213	142,138	141,213	145,286	<b>144,207</b>
東	192,336	198,474	200,638	205,386	<b>207,959</b>
北	144,118	147,367	151,221	151,647	<b>147,390</b>
楠	96,503	94,533	93,296	87,846	<b>85,753</b>
西	127,143	132,768	134,638	133,818	<b>129,504</b>
山 田	126,393	129,770	125,001	121,666	<b>111,935</b>
中 村	152,435	153,007	151,451	149,761	<b>147,306</b>
瑞 穂	155,065	156,769	160,333	166,252	<b>168,255</b>
熱 田	175,923	175,803	177,573	177,941	<b>172,538</b>
中 川	176,540	177,557	181,897	181,145	<b>177,467</b>
富 田	109,430	104,384	105,626	104,993	<b>97,678</b>
港	118,137	118,070	120,098	117,143	<b>113,289</b>
南 陽	60,410	59,037	56,051	54,838	<b>51,727</b>
南	154,645	150,049	150,406	149,132	<b>143,926</b>
守 山	130,916	128,870	130,358	132,212	<b>131,366</b>
志段味	107,688	110,001	112,013	112,168	<b>108,887</b>
緑	223,094	187,148	176,625	174,864	<b>169,376</b>
徳 重	-	155,455	217,918	232,788	<b>234,304</b>
名 東	221,179	215,553	225,643	226,289	<b>219,335</b>
天 白	218,388	204,284	197,747	195,948	<b>185,367</b>
建物館計	<b>3,135,390</b>	<b>3,248,489</b>	<b>3,317,179</b>	<b>3,333,842</b>	<b>3,258,998</b>
自動車図書館	<b>38,570</b>	<b>34,229</b>	<b>35,331</b>	<b>34,729</b>	<b>33,427</b>
配本所 (西文化センター)	<b>1,755</b>	<b>1,489</b>	<b>1,724</b>	<b>1,424</b>	<b>1,334</b>

注) 視聴覚資料のみの利用者も含む。

(単位 冊)

区 分	ウ 貸 出 冊 数				
	21年度	22年度	23年度	24年度	25年度
<b>総 数</b>	<b>11,165,014</b>	<b>11,151,876</b>	<b>11,252,868</b>	<b>11,143,691</b>	<b>10,886,095</b>
鶴 舞	865,028	831,426	820,024	833,516	<b>845,560</b>
千 種	443,109	451,910	443,966	453,407	<b>452,348</b>
東	654,675	645,625	648,946	649,064	<b>650,791</b>
北	500,838	494,708	505,007	500,418	<b>485,050</b>
楠	351,009	330,991	323,346	299,115	<b>287,911</b>
西	431,472	440,148	445,264	434,480	<b>422,607</b>
山 田	455,353	453,574	431,391	417,548	<b>386,129</b>
中 村	535,292	515,907	510,354	498,562	<b>488,816</b>
瑞 穂	535,343	519,336	521,003	529,561	<b>536,488</b>
熱 田	601,131	578,392	584,410	579,689	<b>561,740</b>
中 川	644,963	627,921	634,001	622,607	<b>608,444</b>
富 田	399,743	370,877	373,702	368,577	<b>344,173</b>
港	410,082	392,926	399,104	381,902	<b>365,195</b>
南 陽	222,986	214,771	203,172	192,140	<b>181,152</b>
南	564,177	529,753	522,081	510,293	<b>488,142</b>
守 山	505,371	482,394	479,051	473,884	<b>463,628</b>
志段味	420,383	419,043	417,632	415,934	<b>406,046</b>
緑	844,349	674,425	628,927	610,999	<b>591,074</b>
徳 重	-	535,720	731,070	774,291	<b>783,247</b>
名 東	782,095	745,652	759,817	747,373	<b>730,881</b>
天 白	758,052	684,349	650,402	636,912	<b>604,817</b>
建物館計	<b>10,925,451</b>	<b>10,939,848</b>	<b>11,032,670</b>	<b>10,930,272</b>	<b>10,684,239</b>
自動車図書館	<b>230,391</b>	<b>204,156</b>	<b>211,718</b>	<b>206,576</b>	<b>195,318</b>
配本所 (西文化センター)	<b>9,172</b>	<b>7,872</b>	<b>8,480</b>	<b>6,843</b>	<b>6,538</b>

## (2) 分類別貸出冊数 (個人)

### ア 一般書

区分	総数	雑誌	郷土資料	総記	哲学宗教	歴史地理	社会科学
総数	6,833,925	601,498	49,767	60,361	224,398	451,897	434,512
%	100.0%	8.8%	0.7%	0.9%	3.3%	6.6%	6.4%
鶴舞	619,673	34,275	2,745	9,403	31,085	43,967	61,173
千種	287,098	20,352	1,579	2,718	9,782	19,176	19,553
東	411,024	28,888	2,670	2,710	12,816	26,076	25,592
北	311,636	26,304	3,049	2,563	10,298	21,704	20,142
楠	185,265	24,274	1,718	1,889	5,656	11,190	9,238
西	297,812	25,762	2,446	2,218	8,823	19,318	16,893
山田	214,280	24,621	1,509	2,152	6,278	13,959	12,510
中村	323,011	24,874	2,077	2,827	12,224	21,066	17,947
瑞穂	344,555	31,090	2,387	2,624	11,310	23,320	20,205
熱田	358,483	27,107	3,105	2,819	11,685	26,719	21,922
中川	379,393	38,148	2,957	2,939	12,156	24,236	21,096
富田	213,288	22,126	1,827	1,820	5,973	13,508	13,054
港	245,097	20,474	1,756	1,913	6,688	18,084	14,754
南陽	113,535	14,026	929	909	2,796	7,661	7,082
南	317,137	30,025	2,683	2,275	9,033	19,253	17,441
守山	296,109	32,853	2,038	2,117	9,216	18,492	16,571
志段味	207,787	21,145	1,665	2,365	6,749	15,826	14,483
緑	363,018	34,818	2,771	2,647	11,513	23,093	20,380
徳重	424,084	38,066	3,665	4,718	13,399	28,867	28,059
名東	421,810	33,911	3,032	3,526	12,348	28,653	30,078
天白	375,247	35,584	2,427	2,772	11,678	23,790	21,911
建物館計	6,709,342	588,723	49,035	59,924	221,506	447,958	430,084
自動車図書館	121,532	12,171	700	422	2,840	3,874	4,368
配本所 (西文化センター)	3,051	604	32	15	52	65	60

注) 1. 洋書は児童洋書も含む。

2. 総数には郵送貸出・点字文庫は含まない。

(単位 冊)

自然科学	工業工学	産業	芸術	語学	文学	漫画	洋書
<b>299,385</b>	<b>861,920</b>	<b>148,859</b>	<b>355,090</b>	<b>69,980</b>	<b>2,976,554</b>	<b>283,298</b>	<b>16,406</b>
4.4%	12.6%	2.2%	5.2%	1.0%	43.6%	4.1%	0.2%
34,046	64,384	14,111	40,631	9,589	252,350	18,475	3,439
12,356	31,091	4,622	15,422	3,249	121,958	24,252	988
16,325	48,484	7,601	20,575	4,628	201,847	11,166	1,646
14,338	38,809	6,250	15,532	2,869	141,246	8,160	372
7,383	21,788	3,735	8,458	1,544	77,762	10,510	120
11,110	37,030	5,614	13,963	3,130	128,249	22,906	350
7,655	30,185	4,028	11,208	2,365	86,142	11,315	353
15,827	39,216	7,169	17,865	2,797	150,538	8,219	365
13,868	38,641	6,311	16,837	3,225	156,994	16,315	1,428
14,667	42,933	7,079	17,607	3,650	160,058	18,358	774
16,444	49,736	8,931	19,839	3,485	165,626	13,433	367
8,956	30,160	5,046	10,409	1,904	84,842	13,505	158
9,781	25,046	4,710	11,212	2,315	121,230	6,944	190
4,947	15,464	3,016	5,903	937	45,640	4,174	51
13,997	40,278	7,024	16,384	2,694	147,808	7,645	597
11,689	36,026	6,399	15,415	3,301	133,497	8,237	258
8,455	31,365	6,323	12,109	2,363	72,169	12,483	287
16,809	46,621	8,844	18,711	3,827	157,270	15,403	311
19,291	63,387	12,623	22,805	4,107	177,050	6,237	1,810
18,490	58,298	9,304	23,282	4,159	176,166	18,851	1,712
17,782	50,692	7,721	17,302	3,144	155,183	24,469	792
<b>294,216</b>	<b>839,634</b>	<b>146,461</b>	<b>351,469</b>	<b>69,282</b>	<b>2,913,625</b>	<b>281,057</b>	<b>16,368</b>
<b>5,053</b>	<b>21,944</b>	<b>2,364</b>	<b>3,557</b>	<b>674</b>	<b>61,291</b>	<b>2,236</b>	<b>38</b>
<b>116</b>	<b>342</b>	<b>34</b>	<b>64</b>	<b>24</b>	<b>1,638</b>	<b>5</b>	<b>0</b>

## イ 児童書

区分	総数	雑誌	郷土資料	総記	哲学宗教	歴史地理	社会科学
総数	4,020,957	57,283	3,375	9,277	30,341	141,502	33,981
%	100.0%	1.4%	0.1%	0.2%	0.8%	3.5%	0.8%
鶴舞	198,893	4,267	198	555	1,591	7,245	2,401
千種	164,732	3,528	180	358	717	5,717	1,449
東	239,756	3,299	344	693	1,520	8,130	2,305
北	173,164	1,637	180	408	1,727	7,130	1,408
楠	102,585	2,956	50	237	820	3,683	732
西	124,669	1,724	95	281	664	3,796	840
山田	171,630	2,506	81	397	1,430	6,074	839
中村	165,519	3,318	130	364	1,133	5,014	1,425
瑞穂	191,753	3,524	174	364	1,198	6,827	1,505
熱田	203,001	2,972	219	740	1,533	7,288	2,059
中川	228,795	3,200	130	420	1,475	7,434	2,182
富田	130,816	2,891	159	294	1,243	4,530	1,116
港	119,815	622	81	253	1,044	4,248	884
南陽	67,615	1,372	39	257	830	2,677	557
南	170,953	2,636	95	319	1,832	6,774	1,481
守山	167,017	1,421	140	311	1,523	6,289	1,695
志段味	198,156	1,563	171	511	1,555	6,650	1,558
緑	227,718	3,435	194	569	1,067	7,577	1,645
徳重	359,015	4,117	251	633	2,961	12,566	2,986
名東	308,807	2,582	223	703	2,217	12,455	2,415
天白	229,275	2,562	197	446	1,238	6,683	1,937
建物館計	3,943,684	56,132	3,331	9,113	29,318	138,787	33,419
自動車図書館	73,786	1,115	43	164	1,012	2,613	555
配本所 (西文化センター)	3,487	36	1	0	11	102	7

(単位 冊)

自然科学	工業工学	産業	芸術	語学	文学	絵本	漫画
<b>205,763</b>	<b>106,411</b>	<b>29,803</b>	<b>240,076</b>	<b>26,724</b>	<b>998,499</b>	<b>1,637,398</b>	<b>500,524</b>
5.1%	2.6%	0.7%	6.0%	0.7%	24.9%	40.7%	12.4%
11,952	5,090	1,706	10,551	1,265	59,489	86,908	5,675
8,023	3,913	943	7,406	972	47,439	70,837	13,250
10,904	6,064	1,547	11,897	1,826	60,910	92,190	38,127
7,862	4,533	1,295	11,050	1,148	43,489	70,383	20,914
5,051	2,828	868	8,496	666	21,871	42,404	11,923
6,771	3,883	1,065	7,487	687	30,310	47,343	19,723
6,762	3,757	935	10,273	909	37,273	76,027	24,367
8,154	4,192	1,272	9,245	1,244	35,611	64,599	29,818
9,986	5,035	1,538	9,099	1,442	50,923	76,295	23,843
9,188	5,865	1,611	12,582	1,586	49,270	84,058	24,030
12,109	6,361	1,678	12,436	1,365	55,892	99,823	24,290
6,951	4,450	1,053	10,595	830	29,001	54,968	12,735
5,918	2,992	854	7,974	905	27,755	43,646	22,639
3,667	2,073	610	5,067	694	11,895	25,757	12,120
9,591	5,261	1,319	12,155	1,289	41,150	66,359	20,692
7,932	4,059	1,300	10,851	862	42,802	64,602	23,230
9,689	6,388	1,705	12,899	1,041	38,404	88,788	27,234
12,553	5,484	1,503	12,857	1,734	59,727	90,249	29,124
20,084	8,493	2,665	22,754	2,391	94,508	153,762	30,844
17,286	8,651	2,592	18,257	1,889	89,473	118,406	31,658
11,754	5,062	1,363	10,398	1,381	56,949	88,385	40,920
<b>202,187</b>	<b>104,434</b>	<b>29,422</b>	<b>234,329</b>	<b>26,126</b>	<b>984,141</b>	<b>1,605,789</b>	<b>487,156</b>
<b>3,510</b>	<b>1,932</b>	<b>354</b>	<b>5,594</b>	<b>598</b>	<b>14,114</b>	<b>30,928</b>	<b>11,254</b>
<b>66</b>	<b>45</b>	<b>27</b>	<b>153</b>	<b>0</b>	<b>244</b>	<b>681</b>	<b>2,114</b>



(3) 視聴覚資料貸出点数 (個人)

区分	総数	紙芝居 (組)	紙芝居舞台 (台)	C D (枚)	カセットテープ (巻)	ビデオテープ (巻)	その他
<b>総数</b>	<b>293,895</b>	<b>120,729</b>	<b>742</b>	<b>146,423</b>	<b>8,381</b>	<b>5,618</b>	<b>12,002</b>
鶴舞	45,124	6,266	25	35,373	605	1,321	1,534
千種	9,835	4,809	7	4,350	338	15	316
東	17,881	6,275	52	9,381	384	145	1,644
北	10,454	4,205	1	4,593	579	710	366
楠	9,360	4,177	74	3,980	215	354	560
西	12,696	4,303	3	7,146	400	658	186
山田	6,463	3,600	71	2,241	11	276	264
中村	12,126	5,807	21	5,662	372	40	224
瑞穂	11,300	4,976	7	5,167	724	51	375
熱田	16,658	7,346	56	8,270	564	96	326
中川	15,804	7,224	4	6,931	355	745	545
富田	7,186	3,371	48	3,110	242	148	267
港	9,983	2,751	59	6,091	688	261	133
南陽	6,014	2,800	13	2,491	53	202	455
南	14,030	5,978	80	6,964	448	180	380
守山	9,856	4,792	38	4,243	488	37	258
志段味	10,643	6,060	100	3,763	12	106	602
緑	14,457	7,047	34	6,678	311	36	351
徳重	21,154	12,770	10	5,925	44	88	2,317
名東	16,333	9,447	14	5,196	1,191	77	408
天白	12,766	5,116	25	6,920	251	48	406
建物館計	290,123	119,120	742	144,475	8,275	5,594	11,917
自動車図書館	3,708	1,545	0	1,948	106	24	85
配本所 (西文化センター)	64	64	0	0	0	0	0

注) 1. その他は、CD-ROM及びビデオディスク(DVD)。

2. 郵送貸出、点字文庫を除く。

## 5 予約受付冊数

(単位 件)

区分	総数	一般図書	児童書	一般雑誌	児童雑誌	CD	カセットテープ	ビデオテープ	ビデオディスク	紙芝居	視聴覚その他
<b>総数</b>	<b>2,003,165</b>	-	-	-	-	-	-	-	-	-	-
鶴舞	45,722	36,965	5,236	1,911	97	1,241	43	54	93	82	0
千種	28,637	21,789	5,075	1,444	49	234	6	6	9	25	0
東	40,041	33,463	3,971	2,163	26	331	9	16	27	35	0
北	25,876	20,368	3,652	1,217	93	431	11	46	22	36	0
楠	18,726	13,252	3,330	1,394	61	436	5	50	69	129	0
西	25,808	20,676	3,244	1,431	60	201	89	11	32	64	0
山田	22,420	15,929	4,805	1,094	102	387	11	15	34	42	1
中村	29,007	23,263	4,143	1,104	24	215	25	13	165	55	0
瑞穂	29,512	23,233	4,071	1,883	23	199	5	5	25	66	2
熱田	29,103	22,889	4,703	1,094	44	260	10	9	9	85	0
中川	33,116	25,202	5,426	1,672	153	495	34	20	54	60	0
富田	20,512	14,249	4,953	917	86	233	6	5	23	40	0
港	22,411	17,255	3,544	961	12	463	29	5	23	118	1
南陽	13,834	10,307	1,499	1,433	35	283	23	17	19	218	0
南	23,810	19,196	3,103	867	57	407	9	8	35	128	0
守山	22,085	17,386	3,358	1,276	65	0	0	0	0	0	0
志段味	16,453	12,410	3,121	635	72	152	3	17	7	35	1
緑	34,842	26,690	5,829	1,809	119	238	58	3	27	68	1
徳重	37,802	27,907	8,106	1,341	176	213	16	3	14	26	0
名東	38,975	30,804	5,727	1,945	78	322	2	18	23	55	1
天白	36,474	28,706	5,042	1,900	97	668	2	8	31	20	0
建物館計	595,166	461,939	91,938	29,491	1,529	7,409	396	329	741	1,387	7
自動車図書館	16,858	13,971	1,760	501	0	318	27	18	75	186	2
図書館計	612,024	475,910	93,698	29,992	1,529	7,727	423	347	816	1,573	9
館内OPAC	31,246	-	-	-	-	-	-	-	-	-	-
WebOPAC	1,313,075	-	-	-	-	-	-	-	-	-	-
携帯OPAC	46,820	-	-	-	-	-	-	-	-	-	-
OPAC計	1,391,141	-	-	-	-	-	-	-	-	-	-

注) 西図書館の予約受付冊数には、配本所を含む。

## 6 資料相互貸借

(単位 点・冊)

区 分	(1) 部内貸借		(2) 相互貸借	
	借入点数	貸出点数	借入冊数	貸出冊数
<b>総 数</b>	<b>1,626,435</b>	<b>1,626,435</b>	<b>9,611</b>	<b>3,806</b>
鶴 舞	116,023	198,533	1,361	1,709
千 種	90,533	75,494	551	103
東	104,619	82,809	807	178
北	68,947	70,372	526	112
楠	39,751	60,284	169	68
西	56,426	86,485	238	116
山 田	58,766	69,231	221	72
中 村	68,870	71,327	636	122
瑞 穂	93,540	83,725	526	125
熱 田	81,091	65,918	377	113
中 川	80,155	58,887	362	63
富 田	50,842	54,414	242	79
港	46,313	77,384	191	118
南 陽	24,161	55,432	123	38
南	65,882	64,063	295	92
守 山	58,062	73,852	251	142
志段味	49,666	56,915	309	37
緑	97,395	81,788	560	150
徳 重	116,464	44,680	500	21
名 東	125,738	79,645	852	179
天 白	103,736	86,836	513	169
建物館計	<b>1,596,980</b>	<b>1,598,074</b>	<b>9,610</b>	<b>3,806</b>
自動車図書館	<b>29,043</b>	<b>28,361</b>	<b>0</b>	<b>0</b>
配本所 (西文化センター)	<b>412</b>	<b>0</b>	<b>1</b>	<b>0</b>

注) 部内貸借には視聴覚資料を含む。

## 7 中央図書館書庫出納数

図 書	新 聞	貴 重 書	マイクロフィルム	総 計
34,436	1,414	249	495	36,594

注) 図書には児童図書を含まない。

## 8 参考調査

### (1) 参考調査

区分	総数	口頭	電話	文書
<b>総数</b>	<b>58,082</b>	<b>50,867</b>	<b>7,062</b>	<b>153</b>
鶴舞	17,310	13,132	4,028	150
千種	1,460	1,233	227	0
東	1,141	990	151	0
北	746	743	3	0
楠	1,278	1,161	116	1
西	1,085	999	86	0
山田	565	460	105	0
中村	822	816	6	0
瑞穂	1,220	982	238	0
熱田	2,357	2,319	37	1
中川	7,491	7,189	302	0
富田	411	396	15	0
港	2,412	2,222	190	0
南陽	527	521	6	0
南	707	695	11	1
守山	5,068	4,892	176	0
志段味	842	798	44	0
緑	5,809	5,607	202	0
徳重	2,729	2,528	201	0
名東	2,731	1,915	816	0
天白	1,048	1,018	30	0
建物館計	<b>57,759</b>	<b>50,616</b>	<b>6,990</b>	<b>153</b>
自動車図書館	284	212	72	0
配本所 (西文化センター)	39	39	0	0

注) 鶴舞の文書受付件数は電子メール131件を含む。

## 9 複写

### (1) 図書雑誌等の複写

区分	取扱件数	取扱資料数	複写枚数
<b>総数</b>	<b>42,979</b>	<b>69,874</b>	<b>450,637</b>
鶴舞	17,637	35,249	291,051
千種	1,338	1,744	11,882
東	1,893	2,687	12,997
北	1,908	2,656	9,653
楠	865	1,380	4,490
西	1,635	2,622	11,095
山田	835	1,279	3,310
中村	1,042	1,408	10,547
瑞穂	1,196	1,914	8,692
熱田	2,345	3,075	13,810
中川	1,293	1,748	8,171
富田	806	1,060	4,315
港	1,215	1,635	5,571
南陽	547	731	1,858
南	1,524	2,046	13,065
守山	1,160	1,560	6,374
志段味	545	693	2,964
緑	1,266	1,682	8,250
徳重	1,412	1,634	6,813
名東	1,378	1,714	6,816
天白	1,139	1,357	8,913

### (2) その他の複写

区分	取扱件数	取扱資料数	複写枚数	
<b>総数</b>	<b>470</b>	<b>606</b>	<b>7,317</b>	
鶴舞	マイクロフィルム	263	378	4,100
	CD-ROM データベース	40	55	380
	オンライン データベース	167	173	2,837

## 10 障害者サービス

館名	(1) 郵送貸出							(2) 対面読書	
	登録者数 (人)	延利用者数 (人)	図書 貸出数 (冊)	コンパクト ディスク 貸出数 (点)	カセットテープ 貸出数 (点)	ビデオテープ 貸出数 (点)	ビデオ ディスク 貸出数 (点)	登録者数 (人)	延利用者数 (人)
総数	297	1,830	6,062	625	20	5	12	70	874
鶴舞	105	628	1,843	488	5	4	0	23	133
千種	13	127	518	0	0	0	0	4	99
東	2	6	11	0	0	0	0	3	51
北	13	61	250	1	0	0	0	4	65
楠	3	30	61	0	0	0	0	1	1
西	9	40	126	15	0	0	0	2	64
山田	11	74	219	0	0	0	0	0	0
中村	11	143	286	5	0	0	0	5	74
瑞穂	5	39	180	0	0	0	0	4	21
熱田	8	51	256	0	0	0	0	4	138
中川	17	89	256	12	0	0	0	4	126
富田	7	20	69	0	9	0	0	0	0
港	18	90	283	52	0	0	0	6	83
南陽	1	1	2	0	0	0	0	0	0
南	7	19	52	4	0	0	0	2	0
守山	16	106	502	38	0	0	0	-	-
志段味	5	28	103	3	0	0	7	2	0
緑	12	85	338	3	0	0	3	-	-
徳重	7	57	148	1	0	0	2	5	3
名東	14	69	264	3	6	1	0	1	16
天白	13	67	295	0	0	0	0	-	-

## 11 団体貸出

区分	登録団体数 (団体)	構成人員 (人)	利用団体数 (団体)	貸出資料数 (冊)
<b>総数</b>	<b>921</b>	<b>154,537</b>	<b>9,562</b>	<b>70,757</b>
鶴舞	100	13,188	942	7,542
千種	50	11,302	500	3,251
東	34	3,148	491	2,689
北	43	5,424	556	3,947
楠	23	3,687	330	1,711
西	32	5,387	351	2,691
山田	26	6,245	417	2,509
中村	49	7,923	372	2,795
瑞穂	51	8,157	610	2,616
熱田	36	5,522	318	1,819
中川	35	7,318	292	2,260
富田	38	6,288	375	3,347
港	46	8,415	461	2,461
南陽	18	3,771	192	3,002
南	47	8,165	404	2,395
守山	47	7,863	473	3,468
志段味	20	3,717	257	1,909
緑	72	14,676	479	3,698
徳重	24	3,373	398	3,172
名東	60	9,820	578	3,157
天白	51	10,310	623	3,712
<b>建物館計</b>	<b>902</b>	<b>153,699</b>	<b>9,419</b>	<b>64,151</b>
自動車図書館	19	838	143	6,606
配本所 (西文化センター)	0	0	0	0

## 12 集会室等の利用

区分	回数
<b>総数</b>	<b>2,923</b>
鶴舞	959
千種	108
東	197
北	48
楠	79
西	105
山田	36
中村	92
瑞穂	105
熱田	233
中川	186
富田	36
港	59
南陽	24
南	208
守山	109
志段味	58
緑	48
徳重	-
名東	33
天白	200

## 13 点字文庫

点字文庫は、昭和4年9月全国に先がけて鶴舞中央図書館(当時は市立名古屋図書館)に開設されたが、同20年、戦火によって焼失した。戦後の再開は同28年3月で、しばらくは館内での閲覧に限らざるを得なかったが、同年11月からは館外貸出も開始した。そして、同31年4月には厚生省が日本点字図書館に委託して製作した点字図書の長期貸出を受けられることとなった。

さらに、同59年4月の鶴舞中央図書館の新装開館にともない、閲覧室・対面読書室・録音室・書庫が整備新設された。点訳・音声訳ボランティアの指導・育成も順調に行われ、現在では約200名のボランティアに支えられている。また、平成13年度からデジター図書の貸出を始め、平成21年度からは製作、利用ともに録音図書の半数を超えつつある。平成24年1月から点字文庫の専用図書館ホームページを開設し、資料の検索に加え「点字文庫だより」(製作完成図書案内)の点字版・デジター版のダウンロードが可能になった。

注) デジター図書: 視覚障害者用にデジタル録音された図書。

### (1) 点字図書

#### ア 蔵書数

(単位 冊)

区分	総数		購入		寄贈		製作		厚生省委託図書	
	タイトル数	冊数	タイトル数	冊数	タイトル数	冊数	タイトル数	冊数	タイトル数	冊数
<b>総数</b>	<b>7,468</b>	<b>32,554</b>	<b>1,534</b>	<b>5,121</b>	<b>1,839</b>	<b>8,535</b>	<b>4,095</b>	<b>18,898</b>	<b>2,530</b>	<b>5,177</b>
郷土資料	97	467	0	0	40	176	57	291	0	0
総記	241	938	131	503	64	222	46	213	20	27
哲学・宗教	297	1323	37	168	57	265	203	890	54	113
歴史・地理	298	1413	68	325	54	268	176	820	214	357
社会科学	582	2722	88	386	87	420	407	1,916	260	548
自然科学	754	3901	242	1,280	200	1,009	312	1,612	161	350
工業・工学	234	865	64	277	89	298	81	290	54	101
産業	96	429	19	88	17	81	60	260	17	49
芸術	291	1043	36	109	146	480	109	454	41	83
語学	314	1675	107	526	109	524	98	625	45	133
文学	3660	17174	183	900	956	4,772	2,521	11,502	1,661	3,413
絵本	604	604	559	559	20	20	25	25	3	3

注) 厚生労働省委託図書は総数に含まない。

#### イ 年間受入数

(単位 冊)

区分	総数		購入		寄贈		製作		厚生省委託図書	
	タイトル数	冊数	タイトル数	冊数	タイトル数	冊数	タイトル数	冊数	タイトル数	冊数
<b>総数</b>	<b>223</b>	<b>493</b>	<b>97</b>	<b>99</b>	<b>39</b>	<b>48</b>	<b>87</b>	<b>346</b>	<b>64</b>	<b>208</b>
郷土資料	4	9	0	0	3	6	1	3	0	0
総記	2	4	0	0	1	2	1	2	3	9
哲学・宗教	5	12	0	0	1	1	4	11	2	7
歴史・地理	16	57	0	0	1	6	15	51	5	9
社会科学	16	58	3	5	1	1	12	52	12	55
自然科学	8	32	1	1	0	0	7	31	6	19
工業・工学	6	11	0	0	2	2	4	9	1	2
産業	0	0	0	0	0	0	0	0	1	2
芸術	16	25	2	2	11	11	3	12	3	16
語学	2	6	0	0	0	0	2	6	0	0
文学	38	169	0	0	0	0	38	169	31	89
絵本	110	110	91	91	19	19	0	0	0	0

注) 厚生労働省委託図書は総数に含まない。

## (2) 録音図書

### ア 蔵書数

区 分	総 数		カセットテープ図書 (製作分のみ)		デージー図書
	タイトル数	巻・枚数	タイトル数	巻 数	タイトル数(枚数)
<b>総 数</b>	<b>9,896</b>	<b>37,020</b>	<b>5,702</b>	<b>32,826</b>	<b>4,194</b>
郷土資料	61	231	42	212	19
総 記	111	355	47	291	64
哲学・宗教	660	2,202	365	1,907	295
歴史・地理	589	2,213	299	1,923	290
社会科学	1,208	4,631	681	4,104	527
自然科学	1,009	3,230	508	2,729	501
工業・工学	309	851	152	694	157
産 業	103	339	51	287	52
芸 術	316	1,019	165	868	151
語 学	114	378	75	339	39
文 学	5,416	21,571	3,317	19,472	2,099
絵 本	0	0	0	0	0

注) デージー図書は1タイトルがCD1枚となる。

### イ 年間受入数

区 分	総 数		カセットテープ図書 (製作分のみ)		デージー図書
	タイトル数	巻・枚数	タイトル数	巻 数	タイトル数(枚数)
<b>総 数</b>	<b>241</b>	<b>241</b>	<b>0</b>	<b>0</b>	<b>241</b>
郷土資料	2	2	0	0	2
総 記	1	1	0	0	1
哲学・宗教	21	21	0	0	21
歴史・地理	13	13	0	0	13
社会科学	32	32	0	0	32
自然科学	27	27	0	0	27
工業・工学	8	8	0	0	8
産 業	2	2	0	0	2
芸 術	12	12	0	0	12
語 学	2	2	0	0	2
文 学	121	121	0	0	121
絵 本	0	0	0	0	0

## (3) 雑誌・新聞所蔵数

新 聞 (種)			雑 誌 (種)		
総 数	点 字	録 音	総 数	点 字	録 音
					カセットテープ
<b>5</b>	<b>3</b>	<b>2</b>	<b>19</b>	<b>10</b>	<b>7</b>

注) 数には購入、寄贈、製作を含む。



#### (4) 視聴覚資料

区 分	資料数
カセットテープ(巻)	2,869
紙 芝 居 (組)	96
CD(枚)	25

#### (5) 利用者数

(単位 人)

館内利 用者数	貸出登 録者数	新規登 録者数	貸出利用者数
			総 数
397	1,046	24	15,054

#### (6) 貸出数

##### ア 図書

区 分	総 数 (冊)	点字図書 (冊)	録音図書	
			カセットテープ(巻)	デージー(枚)
<b>総 数</b>	<b>25,151</b>	<b>2,442</b>	<b>1,287</b>	<b>21,422</b>
郷土資料	34	3	1	30
総 記	60	4	1	55
哲学・宗教	373	23	21	329
歴史・地理	390	64	31	295
社会科学	585	109	25	451
自然科学	548	46	13	489
工業・工学	142	8	7	127
産 業	47	7	0	40
芸 術	287	59	20	208
語 学	70	9	8	53
文 学	13,914	1,340	673	11,901
絵 本	23	23	0	0
新聞・雑誌	8,678	747	487	7,444

##### イ 視聴覚資料

区 分	カセットテープ(巻)	CD(枚)	その他
<b>総 数</b>	<b>18</b>	<b>0</b>	<b>0</b>

#### (7) 資料相互貸借

区 分	件数
貸 出	3,951
借 入	3,117

#### (8) 対面読書利用数

- ・登録者数(利用者実数) 23人
- ・利用者数(利用者延数) 133人

#### (9) ボランティアグループ

- ・点 訊 …… 6グループ 108人
- ・音声訳 …… 4グループ 51人
- ・対面読書 …… 19人
- ・簡易対面読書 …… 14人

## 14 自動車図書館

原則として各図書館から1.5km以遠を対象に駐車場を設置している。  
個人貸出は1人8冊以内、市立図書館共通の個人貸出券を発行し、貸出・返却はどの駐車場、どの図書館でも利用できる制度としている。また、社会福祉施設や病院への団体貸出も実施している。

(経緯)

- ・昭和31年4月、栄図書館で巡回文庫運行開始(1台)
- ・昭和33年、35年、37年と順次増車、計4台を現在の西図書館に引き継ぐ
- ・昭和53年12月1日、名東図書館であおぞら号運行開始
- ・昭和54年10月1日、中川図書館でわかさ号運行開始
- ・昭和58年4月、西図書館の巡回文庫車のうち2台を南図書館に移管、南部方面を担当
- ・昭和60年7月、西・南の巡回文庫をグループ貸出から個人貸出に切り替え4館とも個人貸出に統一し、名称を巡回文庫から自動車図書館に変更
- ・平成14年10月、中川自動車図書館廃止
- ・平成16年3月、名東自動車図書館廃止
- ・平成19年3月、西自動車図書館廃止、受け持ち地域すべてを南自動車図書館に引き継ぎ、1基地2台の体制で運行
- ・平成24年4月、鶴舞中央図書館に移管、自動車図書館と改称。

区 分		自動車図書館				
名 称		みなみ号		なごや号		
購 入 年 月 日		平成18年10月31日		平成18年10月19日		
車 種		ニッサン UD-DHW41改		ニッサン UD-DVW41		
書 架		内外向		内外向		
積 載 冊 数		3,500冊		2,800冊		
担 当 区 域		名古屋市全区				
駐 車 場 数		地域駐車場 114 ・施設駐車場 7				
運 行 日 数		224				
資 料 数	図 書	48,143				
	視 聴 覚 資 料	1,678				
個 人 貸 出	登 録 者 数	総 数	8,578	団 体 貸 出	登 録 団 体 数	19
		一 般	6,192		構 成 人 員	838
		児 童	2,386		利 用 団 体 数	143
	利 用 者 数	総 数	33,427	視 聴 覚 資 料 貸 出 点 数	貸 出 資 料 数	6,606
		一 般	25,276		紙 芝 居	1,545
		児 童	8,151		カセッテープ	106
	貸 出 冊 数	総 数	195,318	予 約 受 付 点 数	コ ン パ ク ト デ ィ ス ク	1,948
		一 般 書	121,532		ビ デ オ テ ー プ ・ D V D 等	109
		児 童 書	73,786			
				予 約 受 付 点 数	16,858	

## 15 配本所

区 分	西図書館 西文化センター	
開設年月	昭和57年7月	
開設場所	西区 西文化センター内	
開館時間	毎月第2・4木曜日 15:30～19:00	
開館日数	24	
登録者数	総 数	116
	一 般	77
	児 童	39
利用者数	総 数	1,334
	一 般	889
	児 童	445
貸出冊数	総 数	6,538
	一般書	3,051
	児童書	3,487
視聴覚資料貸出点数	64	

## 16 図書館ボランティア

(単位 人)

	返 本	装 備 ・ 修 理	おはなし会 ・ 行 事	対面読書	点 記	音声記	簡易 対面読書	保健所 読み聞かせ	その他	ブック ホスピタル	総 数
鶴 舞	17	6	176	19	108	51	14	22	34	57	504
千 種		4	38	7				25			74
東			25	6				11			42
北		1	48	12		12		13			86
楠			12	4		4		4	3		27
西	2		28	6		1		13			50
山 田			14	6				10			30
中 村			26	6		6		18			56
瑞 穂			37	7		7		11			62
熱 田		2	24	8				12			46
中 川			9	7				12			28
富 田			36	7				10			53
港		1	19	12		3		10			45
南 陽			12					12			24
南			15	16				6	1		38
守 山			25					10			35
志段味			16	10		10		11			47
緑		5	29					41			75
徳 重	14	2	57	19		19		22			133
名 東		2	70								72
天 白	5	7	24					13			49
総 数	38	30	740	152	108	113	14	286	38	57	1,576

## 17 情報提供サービス

### (1) アクセス件数

図書館ホームページ(<http://www.library.city.nagoya.jp/>)

(単位 件)

トップページ	蔵書検索	休館カレンダー	お知らせ・行事案内	こどもページ	点字文庫ページ
6,621,842	4,329,341	487,489	111,581	15,490	5,761

携帯電話サイト(<http://www.library.city.nagoya.jp/m/>) (単位 件)

トップページ	蔵書検索	休館カレンダー	お知らせ
260,348	365,764	10,468	6,491

### (2) パスワード利用 (単位 人)

館名	パスワード発行
鶴舞	8,623
千種	2,417
東	2,378
北	1,667
楠	552
西	1,135
山田	817
中村	1,250
瑞穂	1,899
熱田	1,809
中川	1,883
富田	671
港	1,024
南陽	263
南	1,249
守山	1,035
志段味	1,004
緑	1,655
徳重	2,643
名東	2,506
天白	1,549
自動車	131
<b>合計</b>	<b>38,160</b>

(単位 件)

	貸出状況一覧	予約状況一覧
図書館ホームページ(WebOPAC)	736,738	1,243,420
携帯電話サイト (携帯OPAC)	95,224	240,043
蔵書検索機 (館内OPAC)	21,910	49,012

# 参考資料

## 1 年表

- 大正 4 . 5 . 18 大正天皇御大典奉祝記念事業として  
市会で市立図書館建設案可決。
- 大正 12 . 10 . 1 名古屋図書館開館。
- 14 . 4 . 19 財団法人名古屋公衆図書館開館。  
4 . 館外貸出開始。2冊、10日間。
- 昭和 4 . 9 . 16 点字文庫開庫。
- 14 . 9 . 6 名古屋公衆図書館本市へ移管。
- 20 . 3 . 19 大空襲により名古屋図書館焼失。
- 21 . 5 . 17 名古屋図書館、バラック建にて閲覧  
室を開設。
- 10 . 1 中区栄小学校内に栄分館開館。
- 22 . 4 . 1 東区筒井小学校内に筒井分館開館。
- 23 . 7 . 31 栄分館廃止。  
8 . 13 中村区亀島小学校内に亀島分館開館。
- 24 . 7 . 1 西区公民館内に西区分館開館。
- 25 . 10 . 20 名古屋市図書館設置条例制定。7月  
30日より遡及適用。
- 26 . 4 . 1 名古屋市立図書館館則施行。
- 27 . 8 . 1 名古屋図書館を鶴舞図書館と改称し  
名古屋公衆図書館は栄図書館と改称。
- 10 . 1 鶴舞図書館開館。
- 28 . 3 . 3 点字文庫再開。  
4 . 1 夜間開館並びに館外携出再開。  
5 . 1 筒井分館廃止。
- 30 . 12 . 16 栄図書館に児童図書選定協議会を発  
足。
- 31 . 3 . 15 点字文庫、厚生省委託製作点字図書  
の長期貸出を受ける。  
4 . 1 児童室館外貸出開始。  
4 . 15 栄図書館巡回自動車文庫を開設。
- 34 . 3 . 23 鶴舞図書館新館開館。
- 35 . 9 . 1 熱田図書館開館。
- 37 . 10 . 1 『図書館なごや』創刊。
- 38 . 4 . 1 身障者に対して保証金免除。
- 昭和 39 . 4 . 1 鶴舞中央図書館と改称。栄図書館、  
熱田図書館を分館とする。鶴舞中央  
図書館に整理課を置き、図書の集中  
整理を開始。
- 5 . 1 南図書館開館。
- 40 . 2 . 10 図書の分類基準として使用する「日  
本十進分類法」の採用について、第6  
版から第7版へ切替。これに伴い、図  
書ラベルの記号体系を変更。
- 4 . 1 館外貸出の保証金制度廃止。
- 7 . 1 東図書館開館。  
館外貸出全館で開始。
- 7 . 15 中村図書館開館。  
亀島分館、西区分館閉鎖。
- 11 . 1 西図書館（旧栄図書館）移転開館。  
名古屋市児童図書選定協議会事務局  
鶴舞中央図書館へ移管。
- 41 . 1 . 20 『名古屋市図書館年報1966年版』刊  
行（以後、毎年刊行）
- 42 . 4 . 27 港図書館開館。  
6 . 15 北図書館開館。
- 43 . 5 . 15 各館事務連絡巡回自動車運行開始。  
7 . 1 市立図書館間の図書相互貸借制度開  
始。
- 10 . 8 千種図書館開館。
- 44 . 4 . 1 全館の休館日を火曜日と水曜日に統  
合。  
5 . 1 名古屋市図書館協議会発足。  
8 . 1 瑞穂図書館開館。
- 45 . 6 . 20 中川図書館開館。  
7 . 17 北図書館楠文庫開設。
- 46 . 6 . 子どもの本を読む母親の会発足。  
7 . 1 館外貸出返納窓口共通化制度を実施。
- 46 . 10 . 1 読書相談員設置。

昭和 47 . 3 . 15 児童図書選定協議会「優良図書目録」を『選定児童図書目録』と改題し第16集を刊行。

47 . 8 . 10 守山図書館開館。

8 . 12 緑図書館開館。

48 . 4 . 1 館外閲覧冊数を3冊以内とする。

50 . 2 . 1 点字文庫カセットテープ貸出開始。

3 . 27 港図書館南陽文庫開設。

6 . 1 遅延料徴収廃止。  
全館毎週月曜日に週休統一。

51 . 6 . 15 名東図書館開館。

52 . 4 . 1 図書の郵送貸出、団体貸出開始。

11 . 18 天白図書館開館。

53 . 12 . 1 名東図書館巡回文庫開始。

54 . 10 . 1 中川図書館巡回文庫開始。

12 . 図書館の自由問題検討委員会発足。

55 . 1 . 「名古屋市基本計画」(55～65年)公表。  
鶴舞中央図書館の改築取り上げられる。

56 . 6 . 図書館業務機械化検討委員会設置。

57 . 4 . 1 児童の貸出カード全館共通となり、  
児童図書の窓口共通化実施。

7 . 西図書館西文化センター配本所開設。

58 . 4 . 1 南図書館巡回文庫開始。

8 . 1 全館でコイン式コピーサービス開始。

59 . 4 . 6 新鶴舞中央図書館開館。

7 . 1 鶴舞中央図書館・整理系の業務にコンピュータ導入。

60 . 3 . 1 鶴舞中央図書館・奉仕第一係、  
コンピュータによるサービス開始。

7 . 1 巡回文庫の呼称を自動車図書館と改める。

61 . 10 . 1 貸出券の有効期限を3年に改め、  
自動車図書館の貸出冊数を1人4冊以内とする。

62 . 4 . 1 名古屋市図書館館則施行細則、  
名古屋市図書館運営基準施行。

63 . 10 . 1 名古屋市図書館資料収集方針、  
同細目施行。

平成 元 . 11 . 24 鶴舞中央図書館・奉仕第二係、  
コンピュータによるサービス開始。

11 . 鶴舞中央図書館、南京市金陵図書館  
と資料交換開始。

2 . 1 . 5 鶴舞中央図書館、国立国会図書館の  
データベースオンライン検索開始。

7 . 1 カセットテープ返却、市立図書館窓  
口共通化実施。

3 . 5 . 31 新中村図書館、中村公園内に開館。

4 . 3 . 21 新南図書館開館。

4 . 24 鶴舞中央図書館、愛知県図書館資料  
のオンライン検索開始。

11 . 市民の不用図書リサイクル会開催。  
(以後、読書週間の定例行事となる)

5 . 6 . 1 個人貸出の要件、愛知県在住者・在  
勤者・在学生まで広がる。  
カセットテープの重度身体障害者  
に対する郵送貸出開始。

11 . 1 蔵書の不用の決定及び不用図書の処  
理に関する要綱、不用図書の個人へ  
の無償譲渡実施要領施行。

12 . 天白図書館・瑞穂図書館において図  
書館の不用図書リサイクル会開催。  
(翌年より全館で実施)

6 . 2 . 分館オンライン化準備委員会発足。

6 . 1 新西図書館開館。

6 . 28 鶴舞中央図書館にブックディテクシ  
ョンシステム導入。

8 . 6 . 1 市立図書館オンラインシステムがス  
タート。

9 . 4 . 図書の分類基準として使用する「日  
本十進分類法」の採用について、第7  
版から第9版へ切替。これに伴い、図  
書ラベルの記号体系を変更。

7 . 8 富田図書館開館。

7. 10 楠図書館開館。
7. 13 楠文庫廃止。
- 平成 10. 4. 1 コンパクトディスクの重度身体障害・知的障害者に対する郵送貸出開始。特別整理期間の見直し。
10. 1 鶴舞中央図書館、CD-ROM閲覧サービス開始。南自動車図書館CDなど視聴覚資料貸出開始。
10. 12 国立国会図書館総合目録ネットワーク参加図書館として承認。(11. 5より検索開始)
11. 4. 1 貸出券の有効期限を5年に改め、館外貸出冊数を1人6冊以内・自動車図書館は8冊以内とする。複写サービス代を10円に改定。
9. 17 新港図書館開館。
12. 6. 30 新北図書館開館。
13. 1. 4 図書館オンラインシステム機器更新、新システム稼動。
6. 1 図書館ホームページを開設し、インターネットによる蔵書情報等の提供を開始。
10. 9 新熱田図書館開館。
10. 26 新東図書館開館。
14. 4. 1 分館の開館時間を火～土曜日は延長して午後7時まで統一。
7. 11 南陽文庫廃止。
7. 12 南陽図書館開館。
10. 31 中川自動車図書館廃止。
11. 1 新中川図書館開館。東図書館で駐車場の有料化を開始。
15. 6. 1 インターネットによる蔵書情報提供に貸出状況、予約件数を追加。
10. 1 図書館駐車場の有料化を開始。(千種、楠、熱田図書館を除く)
10. 1 図書館の祝日開館を開始し、これに伴い土・日・祝日の開館時間を全館とも午後5時まで統一。
- 平成 16. 3. 4 名古屋工業大学図書館と鶴舞地区図書館コンソーシアム構築に向け相互利用協定を締結。
3. 31 名東自動車図書館廃止。
3. 国立国会図書館レファレンス協同データベースに参加。
7. 15 志段味図書館開館。
11. 1 東海4県(愛知、岐阜、三重、静岡)の公共図書館と大学図書館が連携・協力を図る「東海地区図書館協議会」に理事館として参加。
17. 5. 6 山田図書館開館。
10. 1 市内大学図書館との連携を開始。ホームページに利用案内を掲載。
18. 4. 1 全館で利用者用カラーコピー機導入。(カラーB5,A4...50円  
カラーB4,A3...80円)
4. 18 児童向けホームページ「こどもページ」の開設。
19. 3. 31 西自動車図書館 廃止。
4. 22 子ども図書館大使任命式を開催。
4. 23 名古屋市子ども読書活動推進計画を策定。
20. 1. 4 図書館オンラインシステム更新、新システム稼動。
4. 1 図書館ホームページをリニューアル。携帯電話サイト開設。情報ダイヤルサービス(電話音声応答)開設。
6. 「市民の生活に役立つ図書館をめざして」を策定。
21. 4. 1 北図書館で窓口等業務委託をモデル実施。

- 平成 21 . 6 . 2 インターネットによる図書の予約受付を開始。受付冊数を 6 冊以内とする。
- 6 . 「名古屋市図書館中期計画」を策定。
- 9 . 1 視聴覚資料の返却を貸出館以外でも可能とした。
- 22 . 3 . 24 自動車図書館廃止予定が盛り込まれた予算案が修正され、事業は継続実施。
- 4 . 1 港図書館・名東図書館で窓口等業務委託をモデル実施。
- 6 雑誌・視聴覚資料のインターネット予約を開始。視聴覚資料は 1 点まで。
- 5 . 6 徳重図書館開館（火曜日休館）。
- 23 . 4 . 1 点字文庫、録音図書の利用対象を「視覚による表現の認識に障害のある者」に拡大。
- 4 . 5 視聴覚資料の貸出期間更新を可能とし予約受付を 3 点以内とする。
- 10 . 27 鶴舞中央図書館で午前9時30分開館、ほんシェルジュサービス開始。
- 11 . 13 ヨンデルー文庫開設。（全館）
- 24 . 1 . 30 点字文庫ホームページ開設。
- 3 . 7 志段味図書館指定管理者制度の試行的導入に係る図書館条例改正等を市会で可決。
- 4 . 1 全館で午前9時30分開館を開始。土曜の開館時間を午後7時までに延長。
- 4 . 1 東・瑞穂・中川・守山・緑の各図書館で窓口等業務委託を実施。
- 4 . 1 南自動車図書館を鶴舞中央図書館に移管、自動車図書館と改称。
- 4 . 1 ブックホスピタル事業開始。
- 7 . 21 鶴舞中央図書館で市立小中学校の夏休み期間中の全日開館を実施。
- 10 . 鶴舞中央図書館に「学校図書館連携窓口」を開設。
- 11 . 4 「名古屋なんでも調査団」事業開始。メールレファレンス受付開始。

- 平成 25 . 2 . 「第 2 次名古屋市子ども読書活動推進計画」を策定。
- 4 . 1 熱田図書館で窓口等業務委託を実施。
- 4 . 1 志段味図書館で指定管理者制度を試行導入。
- 11 . 5 学習支援図書セット貸出事業開始。
- 26 . 1 . 4 図書館オンラインシステム機器更新。
- 3 . 「第 2 次名古屋市図書館中期計画」を策定。



---

名古屋市鶴舞中央図書館

〒466-0064

名古屋市昭和区鶴舞一丁目1番155号

T E L (052) 741 - 3133

F A X (052) 733 - 6337

URL <http://www.library.city.nagoya.jp/>

平成26年7月発行

---

表紙・本文は再生紙を使用しています。