

# 名古屋市立 図書館年報

平成22年度図書館は このように利用されました

平成23年版

# も く じ

市立図書館一覧	
1 施設の概要	2
2 機構図	4
3 市立図書館配置図	6
市立図書館一年の活動	
1 活動のあらまし	7
2 不用図書のリサイクル	8
3 Books on Japan コーナーの設置	8
4 南京市金陵図書館資料交換	9
5 子どもと本の講座	9
6 学校等との連携	9
7 主要行事一覧	10
8 展示会	16
9 出版物一覧	18
10 グループ紹介	19
数字で見る市立図書館（平成22年度統計資料）	
1 図書	
(1) 蔵書数	
ア 全体	20
イ 児童	22
(2) 年間受入冊数	
ア 受入種別	24
イ 分類別（全体）	25
ウ 分類別（児童）	26
(3) 年間払出冊数	28
(4) 選択と整理	29
2 新聞・雑誌所蔵数	29
3 視聴覚資料所蔵数	30
4 利用実績一覧	31
(1) 個人貸出（5年間の推移）	
ア 登録者数	35
イ 利用者数	36
ウ 貸出冊数	37
(2) 分類別貸出冊数（個人）	
ア 一般書	38
イ 児童書	40
(3) 視聴覚資料貸出点数（個人）	42
5 予約受付冊数	43
6 資料相互貸借	44
(1) 部内貸借	
(2) 相互貸借	
7 参考調査	45
8 複写	45
9 障害者サービス	46
(1) 郵送貸出	
(2) 対面読書	
10 団体貸出	47
11 集会室等の利用	47
12 点字文庫	48
13 自動車図書館	51
14 配本所	52
15 図書館ボランティア	52
16 情報提供サービス	53
参考資料	
1 年表	54

# I 市立図書館一覧

## 1 施設の概要

平成23年4月現在

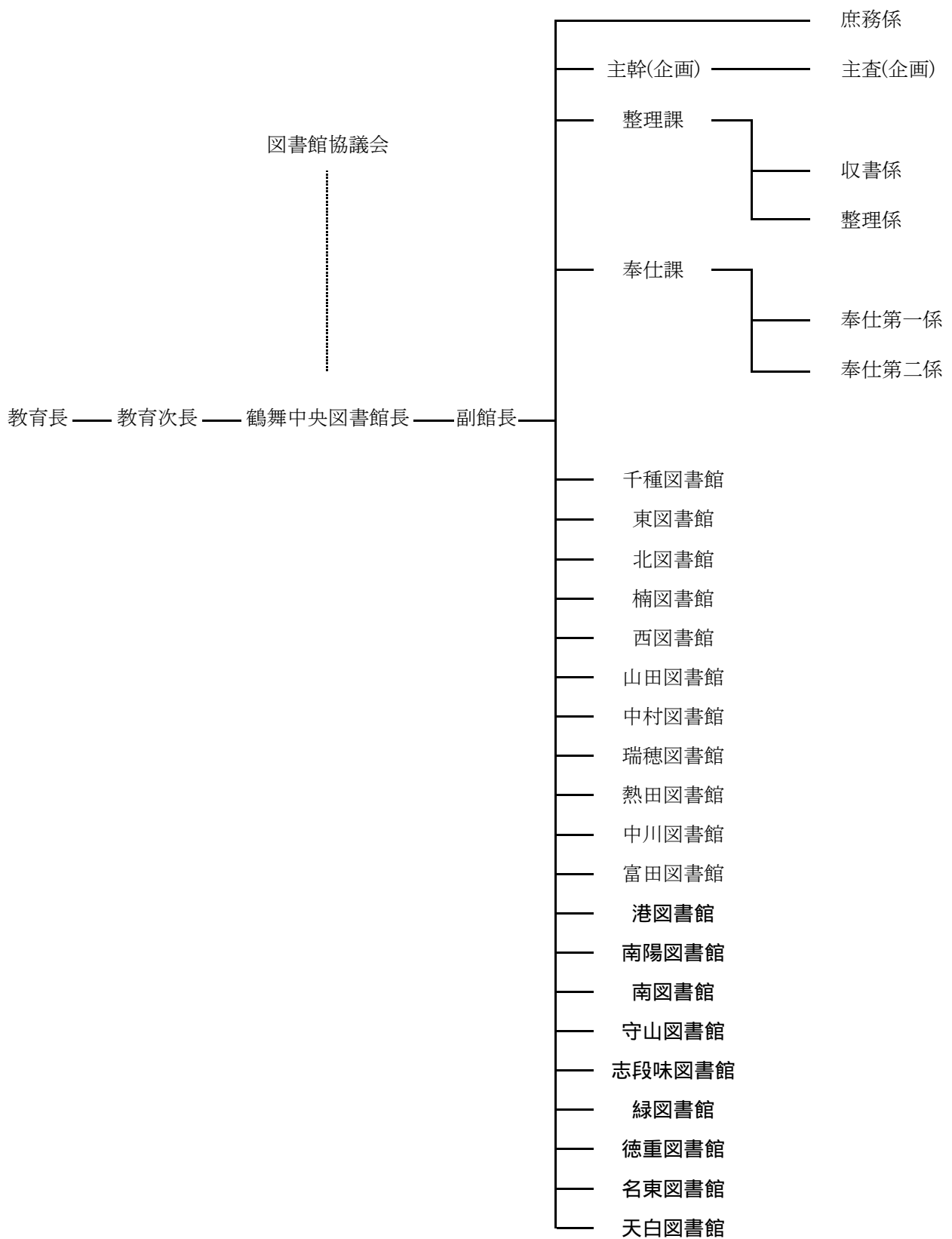
館名	館長名	開館年月日	所在地	電話番号 FAX番号	開館時間
鶴舞中央図書館	藤田 正志	大正12.10.1 (昭和59.4.6改築)	昭和区鶴舞1-1-155	741-3131 733-6337	火～金(祝日除く) 10:00～20:00 土日祝10:00～17:00
千種図書館	尾田 功	昭和43.10.8	千種区田代町字瓶杵1-137	781-7431 781-7447	火～金(祝日除く) 10:00～19:00 土日祝10:00～17:00
東図書館	服部 隆宏	昭和40.7.1 (平成13.10.26改築)	東区大幸南1-1-10	712-3901 712-3902	
北図書館	山下 博文	昭和42.6.15 (平成12.6.30改築)	北区志賀町4-60-31	912-8111 912-8135	
楠図書館	(北図書館長兼務) 山下 博文	平成9.7.10	北区楠2-974	903-8653 903-8652	
西図書館	井上 徹	栄、大正14.4.19 (昭和40.11.1/ 平成6.6.1改築)	西区花の木2-18-23	521-1451 521-1453	
山田図書館	(西図書館長兼務) 井上 徹	平成17.5.6	西区八筋町358-2	503-5340 503-5341	
中村図書館	田中 文男	昭和40.7.15 (平成3.5.31改築)	中村区中村町字茶ノ木25	411-3651 411-3645	
瑞穂図書館	小島 隆夫	昭和44.8.1	瑞穂区東栄町2-1	853-0450 853-0451	
熱田図書館	仲西 優満	昭和35.9.1 (平成13.10.9改築)	熱田区神宮3-1-15	671-6600 671-5600	
中川図書館	加藤 敏生	昭和45.6.20 (平成14.11.1改築)	中川区吉良町178-3	353-5311 353-5342	
富田図書館	(中川図書館長兼務) 加藤 敏生	平成9.7.8	中川区服部3-601	432-5313 432-5314	
港図書館	後藤 芳和	昭和42.4.27 (平成11.9.17改築)	港区港楽1-14-16	651-9249 651-9250	
南陽図書館	(港図書館長兼務) 後藤 芳和	平成14.7.12	港区秋葉1-130-79	301-2116 301-2117	
南図書館	西村 正博	昭和39.5.1 (平成4.3.21改築)	南区千竈通2-10-2	821-1732 821-3364	
守山図書館	森 弘美	昭和47.8.10	守山区守山1-6-1	793-6288 793-6289	
志段味図書館	(守山図書館長兼務) 森 弘美	平成16.7.15	守山区深沢1-101	736-6907 736-6908	
緑図書館	村林 孝	昭和47.8.12	緑区旭出1-1104	896-9297 896-9298	
徳重図書館	(緑図書館長兼務) 村林 孝	平成22.5.6	緑区鳴海町字徳重18-41	878-2234 878-3681	月・水～金(祝日除く) 10:00～19:00 土日祝10:00～17:00
名東図書館	田中 敦司	昭和51.6.15	名東区文教台2-205	773-8200 773-8239	火～金(祝日除く) 10:00～19:00 土日祝10:00～17:00
天白図書館	岩口りつ子	昭和52.11.18	天白区横町701	803-4188 803-4190	火～金(祝日除く) 10:00～19:00 土日祝10:00～17:00

館名	構 造	定 員(人)		職 員 数(人)		23年度 運営費 (千円)	(内) 図書費 (千円)	蔵書数 (冊)	22年度 開館日 数(日)	22年度 入館者数 (人)
		閲覧室等 (児童)	集会室 等	総数	司書					
鶴舞	鉄骨鉄筋コンクリート造 地下1階地上3階	825 (115)	153	51(3)	38(3)	569,477	49,479	1,213,627	288	708,409
千種	鉄筋コンクリート造2階	110 (30)	37	8(1)	6(1)	13,558	7,747	93,901	288	247,716
東	鉄骨鉄筋コンクリート造地下1 階、地上5階の2・3階部分 (東スポーツセンター等との複 合施設)	170 (20)	50	8(1)	6(1)	23,598	8,468	109,217	288	419,025
北	鉄骨鉄筋コンクリート造3 階の1階部分(北文化小劇場 との複合施設)	138 (30)	45	5	4	29,994	7,873	110,931	288	324,987
楠	鉄筋コンクリート造2階	90 (13)	24	4	4	11,448	5,941	72,542	288	206,589
西	鉄筋(一部鉄骨鉄筋)コンク リート造地下3階、地上2階の 1・2階部分(西文化小劇場と の複合施設)	154 (24)	48	8	6	15,068	8,025	115,376	288	320,703
山田	鉄骨鉄筋コンクリート造、地上 5階の3階部分(西区山田支所 との複合施設)	54 (12)	28	4	4	11,961	6,146	69,274	290	234,359
中村	鉄骨鉄筋コンクリート造3階の 1・2階部分(中村文化小劇場 等との複合施設)	120 (35)	81	8	6	13,085	7,935	93,651	288	424,037
瑞穂	鉄筋コンクリート造2階	130 (25)	50	8	6	12,990	7,935	105,909	288	235,147
熱田	鉄骨鉄筋コンクリート造地下2 階、地上7階の北館1階部分 (熱田区役所等との複合施設)	169 (38)	42	8	6	22,090	8,098	126,759	288	371,339
中川	鉄骨・鉄筋コンクリート造4階 の1・2階部分(中川文化小劇 場との複合施設)	116 (36)	60	8	6	14,366	8,213	103,229	288	393,652
富田	鉄筋コンクリート造2階	98 (16)	24	4	4	11,746	6,211	64,346	288	194,439
港	鉄筋コンクリート造2階	117 (34)	98	5	3	30,250	7,635	98,698	288	258,059
南陽	鉄骨造2階	58 (5)	28	4	4	11,093	5,744	64,563	288	113,481
南	鉄骨鉄筋コンクリート造3階の 1・2階部分(南文化小劇場と の複合施設)	140 (28)	42	8	6	48,089	13,748	108,107 53,485	288 216	272,441
守山	鉄筋コンクリート造3階	176 (20)	30	8	6	12,706	7,868	107,421	288	237,223
志段味	鉄筋コンクリート造2階	66 (10)	26	4	4	11,906	6,278	67,236	288	193,114
緑	鉄筋コンクリート造2階	166 (19)	65	8	7	17,476	8,480	101,328	288	278,638
徳重	鉄骨造、地上4階建ての3階部 分(緑区徳重支所等との複合施 設)	66 (21)	—	4	4	21,792	7,307	55,611	266	347,127
名東	鉄筋コンクリート造2階	135 (50)	36	5	4	30,037	8,517	98,114	288	349,545
天白	鉄筋コンクリート造4階の1階 部分(天白賃貸住宅との複合施 設)	118 (45)	127	8	7	16,561	8,605	94,441	288	321,966
合 計		—	—	178(5)	141(5)	949,291	206,253	3,127,766	—	6,451,996

注) 1. 職員数の司書には、管理職を含む。( )内は欠員数。  
2. 蔵書数は、平成23年4月1日現在の数値で、配本所の蔵書及び点字文庫の点字図書数を含み、視聴覚資料を除く。  
ただし、南図書館蔵書数・開館日数の下段は、自動車図書館(別掲)

## 2 機構図

(平成23年4月現在)



## 図書館協議会

名古屋市図書館協議会条例に基づき、鶴舞中央図書館に置かれ、図書館の運営について館長の諮問に応じるとともに、図書館奉仕につき館長に対して意見を述べることができる。

委員は、学校教育関係者、社会教育関係者、家庭教育の向上に資する活動を行う者並びに学識経験者などの10名で構成され任期は2年である。

平成22年度は、4回開催され、主に次の事項について審議した。

- ア 図書のデータ化及び書庫の状況について
- イ 図書館オンラインシステムの利用者情報保護について
- ウ 図書館ネットモニターアンケートについて
- エ 点字文庫と障害者サービスについて
- オ 図書館の運営のあり方について

## 児童図書選定協議会

児童図書選定協議会規程に基づき、次の事項を審議している。

- (1) 本市小中学校向図書を選定すること。
- (2) 選定図書の普及に関すること。

本会は、昭和31年1月に発足し、平成22年度は11回の選定会を開催した。

委員は37人以内とし、学校長、幼稚園教諭、小・中学校教諭、有識者、教育委員会職員からなり任期は1年であり、協議会の庶務は鶴舞中央図書館において行っている。

平成22年5月から平成23年3月までに選定された図書は62点で、それらをまとめた「選定児童図書目録(平成22年度)」を発行した。



## II 市立図書館一年の活動

### 1 活動のあらまし

#### 徳重図書館オープン

平成22年5月6日、名古屋市21番目の図書館として緑区内に「徳重図書館」が開館した。緑区には、緑図書館が昭和47年に開館し、名古屋市立図書館において鶴舞中央図書館に次ぎ年間貸出冊数が多い図書館として運営していた。

そのなかで近年緑区は、名古屋市人口の1割以上にも区の人口が膨れ上がり、特に徳重地区は緑区東部の丘陵地で、新しい市街地づくりが進められており、人口の増加が著しい地域のため、図書館の建設はじめ行政機能の充実が待たれていた。

また、開館前に徳重図書館の休館日のに関する請願が住民より市会に提出され、採択を経て、徳重図書館は月曜を開館し、火曜日を休館することとした。

建物は、公募により「ユメリア徳重（緑区役所徳重支所等共同ビル）」と名づけられ、地上4階建て、1階2階が商業施設、3階が図書館はじめ緑区役所徳重支所、徳重地区会館、緑保健所徳重分室、4階が地区会館の体育館となっている。

開館当初から多くの方にご来館いただいております。22年度秋には徳重図書館南に大型ショッピングセンターがオープン、23年3月には名古屋市営地下鉄桜通線が延伸し、地下鉄徳重駅および駅前交通広場の整備と、利用増加の要素が続き、特に新規登録者数は年間を通して目を見張る件数であった。

#### 国民読書年の取り組み

平成20年6月、「文字・活字文化振興法」の施行5周年にあたる平成22年を[国民読書年]と制定することが国会で決議された。

これを受け全国で「国民読書年」の記念行事が実施されるなか、名古屋市図書館も読書の素晴らしさを伝える取り組みを行った。

鶴舞中央図書館で開催された展示「名古屋の図書館ことはじめ」は、尾張藩士で書物奉行をつとめた河村家の蔵書「文会書庫」の額や、江戸中期から明治にかけて営業した貸本屋大惣の絵（山田秋衛画）等、日ごろ書庫に収められているお宝を公開した。

また、太白図書館における「おとなのためのおはなし会」、港図書館・名東図書館における名古屋市在住の児童文学者や編集者を招いての講演会など、各区の図書館において工夫を凝らした取り組みをした。

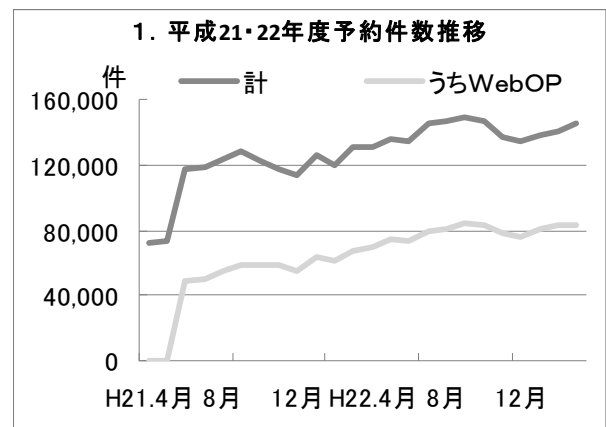
#### [名古屋開府400年]「COP10」等に関連した取り組み

平成22年は名古屋が開府して400年を迎え、市内各地で開府を祝う行事が行われた。名古屋市図書館でも、鶴舞中央図書館の企画展示“開府を祝う～「名古屋開府三百年記念祭」と「開府400年」”はじめ各館で関連資料の紹介展示をした。また、同年10月、生物多様性条約締結国会議「COP10（コップテン）」が開催されるにあたって、瑞穂図書館での“いのちをつなぐ - 生物多様性って何だろう - ”はじめ絶滅の危機にある生物に関する資料を展示したり、山田図書館他支所管内の図書館が地域の自然を見つめなおす機会になることを願い、リレー企画（資料と地域の自然の写真展示）を実施するなど市の事業の理解・興味を身近な図書館で深めていただくために取り組みに力を入れた。

#### インターネットによる雑誌・視聴覚資料の貸出し予約受付開始

平成21年6月より、図書館ホームページや携帯電話サイトから24時間いつでも予約ができるようになったが、このサービスは図書の予約にとどまっていた。平成22年4月、図書の予約システムの安定稼働を見極め、雑誌・視聴覚資料についても貸出し予約受付を開始した。

予約件数は、WEB予約開始時（平成21年6月49,245件）の約1.7倍、時間帯別予約の件数のピークは21・22時台となっており、利便性の向上が利用の現状となって表れている。



#### 被災地支援

平成23年3月11日に発生した東日本太平洋沖地震と津波、またそれによって引き起こされた福島原発事故により多くの方が被災された。

名古屋市立図書館では愛知県内に避難されている方が名古屋市立図書館をご利用いただけるよう、名古屋市図書館共通貸出券の発行ができる体制を整えた。



## 2 不用図書のリサイクル

### ●図書館の不用図書リサイクル会

図書館の蔵書のうち年数が経過するなど、不用となった図書が無償で市民に譲渡する催しで、平成5年12月から特別整理期間終了後に各図書館で開催している。平成22年度は、リサイクル会等で図書館での使命を終えた85,531冊の図書や雑誌が市民のみなさんに引き取られて、再び利用されることとなった。

●団体への無償譲渡は昭和58年から始まり、平成22年度は各図書館より登録団体へ計20,194冊が譲渡されている。

### ●市民の不用図書リサイクル会

「ごみにしない方策」の一環として、平成4年から読書週間を中心に、各家庭で不用となった図書を図書館へ届けていただき、受け取りを希望される方に無償でお渡しするリサイクル会が始まった。現在は、各館年間を通じて実施している。

館名	図書館の不用図書リサイクル会				市民の不用図書リサイクル会		
	実施日	譲渡者数 (人)	譲渡予定 資料数(点)	譲渡済 資料数(点)	譲渡者数 (人)	寄贈冊数 (冊)	譲渡冊数 (冊)
鶴舞	11/27	474	8,488	4,489	1,062	6,083	2,479
千種	5/29・30*	545	7,210	4,072	612	2,889	1,436
東	2/26・27	438	8,217	3,149	796	5,443	2,072
北	5/29・30*	456	6,724	3,781	985	6,402	3,678
楠	2/26*	467	6,631	3,831	771	4,157	2,265
西	2/26・27*	628	10,384	7,265	837	8,318	3,151
山田	5/29	78	1,329	920	531	4,725	2,716
中村	11/27・28	393	6,203	4,084	1,414	5,393	5,351
瑞穂	6/26・27*	526	9,423	4,623	1,455	7,662	3,731
熱田	11/27・28*	739	6,909	4,900	2,257	10,543	6,954
中川	6/26・27	386	6,869	4,436	1,008	6,320	3,248
富田	10/23	193	6,650	2,445	440	2,727	1,216
港	10/23・24*	571	6,521	5,479	795	4,028	2,572
南陽	5/29	159	5,326	2,098	421	2,218	1,633
南	3/5・6	588	12,114	8,700	888	3,444	2,210
守山	10/23・24	425	7,658	5,485	75	3,362	222
志段味	6/26	221	6,052	2,304	284	1,948	1,176
緑	11/27・28*	573	11,801	5,670	1,248	5,455	3,160
徳重					836	3,503	1,974
名東	6/26・27	532	7,216	4,121	1,160	11,519	3,474
天白	10/30・31	434	8,462	3,679	3,148	11,824	10,018
合計	—	8,826	150,187	85,531	21,023	117,963	64,736

団体への譲渡分	291団体	—	20,194
---------	-------	---	--------

注) 譲渡資料には、図書・雑誌・紙芝居が含まれる。  
実施日の\*は、図書館の不用図書リサイクル会日以外にも譲渡を行っている。

## 3 Books on Japan コーナーの設置

昭和61年より、本市に在住する海外からの留学生やビジネスマン、さらにその家族の方々に名古屋や日本への理解を深めていただくために、鶴舞中央図書館の2階にBooks on Japanのコーナーを設置している。750冊で発足以来、毎年充実に努め、現在は約2,193冊の外国語図書を配架し、名古屋や日本の事情を紹介している。

## 4 南京市金陵図書館資料交換

昭和63年9月、鶴舞中央図書館に、本市の友好都市である中華人民共和国南京市の金陵図書館より、両市を紹介する資料等の交換を通して、お互いの文化交流を促進したい旨の書簡が届いた。金陵図書館は、1980年に創立された南京市公共図書館の中心的な図書館である。

平成元年11月同館より『南京年鑑』を始め中国文学、漢詩、中国美術の図書や図書館関係のパンフレット100冊の資料が送られ、鶴舞中央図書館でも『名古屋市統計年鑑』や区史など本市を紹介する図書を始め図書館年報などのパンフレット105冊を送った。

その後、毎年資料交換は続いており、平成22年度は『清涼山史話』始め113冊の資料が送られてきた。内容は、南京市の地域資料、美術書、現代中国の文芸作品等で、現在約2,300冊の中国語図書を配架している。当館からは郷土関係、建築、デザイン、白書等を中心に『没後80年金子みすゞ』始め94冊の資料を送った。

## 5 子どもと本の講座

乳幼児期から小学校低学年の子どもを持つ方や児童図書に関心を持つ方を対象にした講座である。本の好きな子どもに育てるため、まず大人の方々に児童図書の面白さを理解していただき、子どもの読書についての知識を深めてもらうことが目的で、講師を招いての講習会、本の読み聞かせやストーリーテリング(おはなし)の実演、児童図書の紹介などを行っている。

各図書館で年一回、連続講座を開設し、受講者には名古屋市児童図書選定協議会が選定した「選定児童図書目録」、市立図書館が編集した「100さつのはほんたち」や「あかちゃんのはほん」などを配布した。

館名	開催日	受講者数	館名	開催日	受講者数
鶴舞	6/11・25	92	富田	2/25	41
千種	12/3・10	78	港	11/26、12/3	48
東	12/1・8	15	南陽	8/29	14
北	10/21・27	52	南	12/3・10	23
楠	11/24	20	守山	11/5・12	10
西	5/26、6/2	33	志段味	10/20	41
山田	3/4	27	緑	2/23・25、3/4	74
中村	10/1・8、11/5・12、3/11	97	徳重	3/4	42
瑞穂	9/29、10/6・13・20・27	92	名東	9/30、2/23	152
熱田	6/4・11・25、2/25、3/4・11	123	天白	11/18・25	104
中川	10/29、11/5・12	123	合計		1,301人

## 6 学校等との連携

### ●学校訪問

子どもの頃から本に親しむ習慣を身につけてもらうため、職員(司書等)が直接、小・中学校に出向いて、ブックトークや読み聞かせなどを行う事業を展開している。この事業は、平成15年度から教育委員会の「その道の達人派遣事業」に組み込まれている。22年度は市内の小・中学校など106校881クラスに対して延べ585回実施した。

### ●図書館訪問

図書館の見学や調べ学習などの目的をもって、学年単位、クラス単位での来館が多い。各々の求めに応じて、館内見学ツアーやストーリーテリングの実施など学習の援助を行っている。22年度は市内の小・中学校延べ82校の訪問があった。

### ●職場体験

職業体験学習の場として、主に中学生を受け入れ、カウンター業務など図書館の仕事を実際に体験してもらっている。この就業体験を通じて、図書館をより身近な施設として捉え直す機会にもなっている。22年度は中学生や高校生など264人が体験した。

### ●子ども読書活動の推進(「名古屋市子ども読書活動推進計画」の事業)

#### <はじめての本との出会い事業>

保健所の乳幼児健診時に絵本の紹介や読み聞かせを行うもので、今年度は絵本の紹介冊子を3種類作成し、全保健所の健診時に配布した。また、熱田図書館始め5館でボランティア養成講座を開催した。

#### <子ども図書館大使>

市内の小中学生16名を「子ども図書館大使」に任命し、図書館の仕事を体験し、学校へ戻って図書館の魅力を伝える活動を行った。(平成19年度より実施)

## 7 主要行事一覧

館名	名 称	開 催 日	回数	参加者数
鶴舞	おはなし会	毎週水・土曜日	187	4,750
	ちくちく手づくりの会	毎月第1木曜日	11	295
	てづくりあそび	毎月第1金曜日	11	119
	子ども図書館大使	4/17、5/22、6/19、7/17、9/11、10/2	6	89
	おはなし&おはなし・グリムのおはなし会・おはなしマラソン	7/21、12/22、3/23	3	59
	工作教室	7/29	1	41
	図書館を使って自由研究!	8/13・14	2	25
	子ども図書館大使のおはなし会	8/19	2	59
	こわいおはなし大会	8/25	1	46
	ふれてみよう! うってみよう! 視覚障害者の文字・点字	11/13・14	2	22
	つるまとしよかんまつり	11/13・14	2	304
	かげえ人形劇	12/4	1	71
	春休み子ども人形劇	3/25	1	71
	点訳ボランティア養成講座	4/4・11・18、5/9・16・23	6	117
	装備・修理ボランティア講座	4/22、5/27、6/25、7/15、9/3、10/1、11/5、 12/3、1/14、2/4、3/4	11	101
	食料農業市民講座	6/23・24、7/1・6・8・14	6	51
	今、本を読みながら考えたいことシリーズ	9/16	1	50
	図書館案内ボランティア養成講座	10/26、11/2・9・16・30、12/7	6	95
	ハーブと朗読の会	12/11	1	42
	綾里けいしトークショー	1/22	1	25
音訳ボランティア養成講座	1/13・20・27、2/3・10・17・24、3/3・10・17	10	272	
千種	こぐまちゃんの会	毎月第2・4木曜日	21	759
	絵本とおはなしをきく会	毎週第4土曜日	11	206
	ババールの会	毎月第2土曜日	12	186
	ナルニアの会	毎月第2土曜日	12	180
	なごやっ子読書週間おはなし&工作会	4/24	1	21
	冬休み工作教室	12/24	1	23
	伊藤圭介講演会	1/29	1	25
	ちくちく手づくりの会	毎週第3木曜日	9	254
	ちくちく手づくりの会連続講座	10/21・29	2	43
	お楽しみ会	7/31	1	50
	ルリユール講座	2/24	1	11
東	おはなし会	毎月第2・4水曜日、第1・3・4土曜日	57	496
	小さい子向けおはなし会	毎月第2木曜日、第4金曜日	23	1,035
	ちょっと大きい子向けおはなし会(ストーリーテリング)	毎月第4土曜日	12	92
	にんぎょうげきとパネルシアター	6/6	1	33
	赤ちゃんと楽しむわらべうた	6/29、9/29、12/25	3	58
	科学実験講座<どっか~ん!>	8/28	1	37
	このおはなしな~んだ ~クロスワードパズル~	10/27~11/7	1	730
	おりがみ教室 ~うごくおりがみをつくってあそぼう!~	10/30	1	18
	対面読書ボランティア 中級講座	11/25、12/22、1/27	3	27
	春休み子どもえいが会	3/25	1	56
おりがみどうぶつえん	2/25~3/31(4/3)	1	70	
北	おはなし会	毎週水曜日	46	487
	土曜日おはなし会	毎月第2・4土曜日	21	305
	おはなし会(ストーリーテリング)	毎月第1土曜日	11	142
	乳幼児向けおはなし会	毎月第2・4金曜日	23	1,194
	なごやっ子読書週間おはなし会	4/24	1	39
	プランターで野菜をつくってみよう	6/26	1	21
	きたとしよかんまつり おはなし大会	7/17	1	204
	きたとしよかんまつり 高島純先生のお絵かき講座	7/18	1	66
	きたとしよかんまつり 北図書館動物園計画	7/18	1	16
	なつやすみおはなし大会	8/4	1	42

(次頁に続く)

館名	名 称	開 催 日	回数	参加者数
	(前頁からの続き)			
北	牛乳パックで万華鏡をつくろう	8/5	1	33
	なつやすみこどもえいが会	8/6	1	201
	劇場の裏側探検と図書館のお仕事体験	8/24	1	12
	毎日を健康で過ごすために～今日からはじめる身体と頭の体操～	12/2	1	29
	クリスマスおはなし会	12/18	1	69
	きて、みて、きいて おまわりさん	1/15	1	135
	ふゆのほのほのおはなし会	1/22	1	22
	子どもにぎょうげき	2/20	1	63
	色鉛筆でおいしいトマトを描きましょう	2/27	1	30
	はるのこどもえいが会	3/20	1	152
対面読書フォローアップ講座	1/20・27、2/10・24、3/10・24	6	71	
楠	おはなし会	毎月第1木曜日、第2・4土曜日	31	357
	ちいさい子からのおはなし会	毎月第2木曜日、第4金曜日	23	816
	なごやっ子読書週間工作教室	4/24	1	21
	こどもかんきょう講座	6/27、8/5	2	58
	映画会(1日2回)	7/29、12/11	4	123
	こわいおはなし会(1日2回)	8/5	2	91
	なつやすみ工作教室(1日2回)	8/19	2	44
	なつやすみおはなし会スペシャル	8/28	1	57
	東海豪雨10年災害と防災講演会	9/30、10/31	2	28
	読書週間シールラリー「ほんをよもうよ!としゃかんで」	10/16～11/28	1	1,120
	文字活字文化の日・国民読書年記念おはなし会スペシャル	10/30	1	33
	ちいさい子からのおはなし会スペシャル	12/9	1	44
	ふゆのおはなし会スペシャル	12/18	1	28
	カルタ大会	1/8	1	64
お手玉であそぼう!子どもとシニアの会	2/5	1	20	
春のおはなし会スペシャル	3/26	1	33	
西	おひざにだっこのおはなし会(0～1才児向けおはなし会)	毎週金曜日	38	747
	おだんごぼんの会(小さいひとのおはなし会)	毎週金曜日	38	972
	おはなし会	毎週土曜日	47	447
	英語のおはなし会	毎月第4水曜日	11	219
	としゃかんくらぶウーフ(小学校1・2年)	6/5、7/17、9/11、11/13、1/22、3/12	6	70
	としゃかんくらぶピッピ(小学校3～6年)	4/24、5/22、7/10、10/23、12/11、2/5	6	129
	映画会	7/29、3/30	2	371
	なごやっ子読書週間記念行事 「おはなしクイズ王をめざせ!2010」	4/23～5/9		118
	なつやすみ読書クラブ	8/3～8/5		45
	こわいおはなし会 こわくないおはなし会	8/5・21	2	66
	大道科学実験あそび しゅぼしゅぼ	7/31	1	41
	わらべうたであそぼう ねんねはいはい	9/28、11/30	2	54
	税の講座「わかりやすい相続税・贈与税」	10/20	1	21
	としゃかんくらぶ一日体験	3/12	1	26
春のおはなしスペシャル	3/19	1	11	
山田	おはなし会「よむよむ」	毎月第1・第3土曜日	22	344
	おはなし会「すくすく」	毎月第2・第4木曜日	48	1,065
	なごやっ子読書週間記念おはなし会	4/24	1	21
	開館5周年記念「5歳になりました」	5/6	1	300
	図書・雑誌のリサイクル会	5/29	1	189
	てづくりあそび「とばしてあそぼう!かたんおもちゃ」	6/26	1	35
	夏休み昆虫教室「ファーブル号がやってくる!」	7/28	1	のべ263
	夏休みおはなし会スペシャル「元気な夏みつけた」	8/7	1	26
	夏休み企画「チャレンジャー日図書館員 ～図書館の仕事を体験しよう～」	8/19	1	11
	夏休み みんながたのしめる落語会(西文化小劇場共催)	8/19	1	191
	こどもにぎょうげき「さつまのおいも」「ばけものづかい」	9/25	1	149
	国民読書年記念企画 「図書館とみんなの オススメ本棚」(子ども参加型展示)	10/16～11/18		457
	国民読書年記念企画「たくさん読もう!シールラリー」	10/16～11/18		969
	冬のおたのしみ会「ゆかいなおはなしコンサート」	12/11	1	89
	たのしいりかあそび「くうきとあそぼう」	1/29	1	35
	てづくりあそび「つくってかざろう!おひなさま」	2/26	1	21
	春休み子どもDVD上映会「ふしぎの国のアリス」	3/26	1	36

館名	名 称	開 催 日	回数	参加者数
中村	赤ちゃんからのおはなし会	毎月第1～4木曜日	86	2,028
	おはなし会(幼児・小学生向)	毎月第1・3木曜日、第2・4土曜日	45	462
	なごやっ子読書週間記念なかむらとしょかんたんけんたい	4/24	1	15
	夏のおたのしみ会(工作)	7/29	1	37
	プラザおやこ映画会	8/13	1	198
	夏のスペシャルおはなし会	8/28	1	35
	中村公園文化プラザ 歴史文化のつどい	10/19	1	350
	冬の工作教室	12/18	1	19
	大人に贈るおはなし会	1/19	1	36
	春のおたのしみ会(人形劇)	3/25	1	83
くるくるレインボーをつくろう	2/19	1	26	
瑞穂	みんなのおはなし会(幼児・小学生)	毎月第1・3木曜日、第2・4土曜日	43	340
	ちいさいひとむけおはなし会(乳幼児)	毎月第2・4木曜日	21	697
	英語でおはなし会	毎月第3水曜日	11	211
	ちくちく手づくりの会	奇数月第2金曜日	6	95
	こわいおはなし会	7/29	1	48
	図書館案内 本をじょうずに探すには?(中・高学年)	7/23	1	4
	図書館案内 本をじょうずに探すには?(低学年)	7/30	1	6
	工作教室 おばけをつくってあそぼう	8/6	1	34
	にげろ!だんごむし	8/27	1	23
	赤ちゃんとお楽しみわらべうた	11/26、3/25	2	44
	国民読書記念行事 文庫本でおしゃれをしよう	11/27	1	17
	冬のお楽しみ会	12/18	1	50
	楽しい科学実験講座しゅぼしゅぼ	1/22	1	37
	わらべうたで遊ぼう	2/25	1	22
リサイクル工作	3/19	1	15	
みずほとしょかんこどもまつり	3/30	1	203	
熱田	おはなし会(乳幼児向き)	毎月第2・4木曜日	40	1,350
	おはなし会(幼児・小学生向き)	毎月第2・4土曜日	21	364
	ストーリー・テリングの会	毎月第1土曜日	10	106
	なごやっ子読書週間記念おはなし会(乳幼児・保護者向き)	4/22	2	43
	”(幼児・小学生向き)	4/24	1	27
	夏のおはなし会	7/24	1	73
	夏休みストーリー・テリングおはなし会	8/7	1	23
	夏休み親子(孫)でたのしい科学実験講座「しゅぼしゅぼ」	8/11	1	45
	夏休み子どもえいが会	8/19	1	80
	熱田図書館開館50周年記念歴史講演会「東海道と熱田宿」	9/18	1	119
	保健所でのよみきかせボランティア養成講座	9/24、10/1・8・22・29	5	71
	冬のおはなし会	12/11	1	41
	カルタ大会	1/15	2	42
	暮らしのなかの税のはなし～初歩の確定申告～	1/28	1	24
かげえ人形劇	3/31	1	83	
七夕飾り	7/1～7/7			
「としょかんとわたし」～みんなといっしょに50年	8/21～9/30			
中川	おはなし会(乳幼児向き)	毎月第2・4木曜日	42	1,996
	おはなし会(幼児・小学生向き)	毎月第1・3土曜日	21	276
	夏のこわいおはなし会	7/24	1	67
	こども映画会	1/6	1	82
	子どものための図書館の達人講座	7/22	1	8
	冬のおたのしみ会(対象別2部制)	12/18	2	242
	中川としょかんカルタ大会	1/22	2	21
	手づくり布おもちゃ講座	3/16	1	25
	読み聞かせボランティア講座	2/4・25、3/4・11	4	85
富田	おはなし会(幼児・小学生向け)	毎月第2・4土曜日	23	302
	赤ちゃんからのおはなし会	毎月第4木曜日(二部制)	22	692
	なごやっ子読書週間記念おはなし会	4/24	1	20
	親・子・孫でたのしい科学講座”どっかーん” 酸素と水素の実験	7/3	1	49
	おたのしみ会	7/10	1	60
	こわいおはなし会	7/23	1	73
	なつやすみ工作会「発射台つき飛行機をつくろう!!」	7/27、8/8	2	54
	文字活字文化の日記念[赤ちゃんおはなし会]	10/24	1	44
子どもとほんの講座「わらべうたであそぼう」	2/25	1	41	

館名	名 称	開 催 日	回数	参加者数
港	おはなし会(乳幼児向)	毎週水曜日	94	1,501
	おはなし会(幼児・小学生向)	毎月第1・3土曜日	22	168
	こども読書の日記念おはなし会	4/21	1	58
	夏のこわ~いおはなし大会	7/22	1	58
	夏のおはなし会・工作会	8/21	1	18
	冬のおはなし会・工作会	12/11	1	23
	人形劇	3/26	1	23
	お正月のカルタ大会	1/8	1	7
	講演会(一般)「食べることはつながること」	9/11	1	10
	講演会(一般)「野菜を安定的に食卓に届けるために」	11/13	1	17
	講演会(一般)「児童小説家に聞いてみよう!」	2/12	1	20
	講演会(一般)「あおなみ線を語ろう」	2/26	1	22
	きいてたのしむおはなし会	3/12	1	5
南陽	乳幼児向けおはなし会	毎月第2・4木曜日	21	347
	おはなし会	毎月第3土曜日	12	172
	なごやっ子読書週間記念行事 「ぼくの・わたしのヨンデルーコンテスト」	4/17~5/6(展示は4/23~5/16)	1	169
	水であそべるおもちゃをつくろう	7/24	1	22
	夏休み子ども映画会	8/19	2	53
	保健所での読み聞かせボランティア養成講座	10/22・29、11/5・10	4	16
	バックひこうきをつくろう	12/25	1	11
	手づくり布おもちゃ講座「にぎにぎねこちゃんをつくろう!」	2/16	1	13
かげえにんぎょうげき	3/23	1	17	
南	ぴよぴよおはなし会	毎月第1木曜日	22	620
	みんなのおはなし会	毎月第2・4土曜日	23	348
	ちくちくてづくりの会	毎月第4金曜日	8	165
	親子ちくちくてづくりの会	7/23	1	10
	子ども映画会「ピーターパン」	8/6	1	246
	夏休み工作教室(糸のこ)	8/28	2	34
	子ども人形劇	12/18	1	51
	保健所健診時読み聞かせボランティア養成講座	6/17・24	2	22
	緑区区民まつり(自動車図書館)	10/23	1	125
	南区区民まつり(自動車図書館)	11/28	1	105
	おはなし会(有松南公園)	12/24	1	18
おはなし会(八事ハウジング)	3/30	1	10	
守山	おはなし会	毎月第2・3木曜日、1~4土曜日	65	622
	赤ちゃんからのおはなし会	毎月第2金曜日	11	372
	工作教室(無料)	4/22、6/24、10/28、2/24	4	13
	工作教室(有料)	8/26	1	13
	夏休み子ども人形劇	8/5	1	86
	春休み子ども映画会	3/25	1	35
志段味	赤ちゃんからのおはなし会	毎月第2・4木曜日	21	824
	おはなし会と工作教室	毎月第2土曜日	10	208
	なごやっ子読書週間記念おはなし会	4/24	1	7
	英語でおはなし会	7/3、11/27、3/5	3	62
	図書館名人になろう	7/30	1	8
	まるほちの日記念子ども映画会	8/7	1	16
	夏のおたのしみ会	8/28	1	19
	おりがみ教室	9/4、12/4	2	56
	国民読書年記念クイズ大会	11/6・7	1	35
	ちくちく手づくりの会	11/12、12/3	2	39
大道仮説実験講座「びりりん」	2/26	1	18	
緑	おはなし会	毎週木曜日	45	442
	おはなし会(絵本とおたのしみ)	毎月第2土曜日	12	87
	おはなし会よちよち	毎月第1・3木曜日	44	1,012
	大きい人のためのおはなし会	毎月第1土曜日	10	114
	なごやっ子読書週間記念おはなし会	4/24	1	2
	ストーリーテリングボランティア養成講座	5/20・27、6/10	3	20
	壁面緑化・苗植え&おはなし会	5/29	1	13
	開府400年記念リサイクル工作 「昔のおもちゃ『だるまおとし』をつくろう」	6/19	1	9
	1日図書館員になろう	7/23	1	6

(次頁に続く)

館名	名 称	開 催 日	回数	参加者数
	(前頁からの続き)			
緑	夏休み工作教室「牛乳パックでフリスビーをつくろう」	7/29	1	23
	こわ～いおはなし会	8/7	1	18
	緑区ルネサンスフォーラムによる 「緑区の昔話」からの手作り紙芝居上演	8/7	2	13
	親子(孫)で楽しい科学実験講座 「大道仮説実験<しゅぼしゅぼ>」	8/27	1	9
	文字・活字文化の日記念「大人のための朗読の会」	10/23	2	22
	国民読書年記念行事 「1日リサイクル教室『自分だけのノートを作る』」	12/4	1	10
	こままわし大会～おけわんことお正月をいわおう！～	1/7	1	19
	おけわんこから本を借りよう	1/7	2	28
	緑生涯学習センター共催企画 藤真知子氏講演会「まじょ先生のとっておきの話」	2/19	1	60
	文化講演会「緑区の酒づくり」	3/5	1	36
徳重	おはなし会(乳幼児向け)	毎月第2・4木曜日	35	2,345
	おはなし会(幼児・小学生向け)	毎月第2・4木曜日、第1土曜日	24	556
	夏の工作会	7/30	1	35
	冬のおたのしみ会	11/27	1	45
	ちくちく手づくり「ぐりぐらパッチをつくろう！」	1/22	1	38
	カルタ会	1/29	1	46
	講演会「地下鉄がやってくる」	2/19	1	36
	楽しいブックトーク「あんな橋こんな橋」	2/26	1	17
	人形劇「海ぞくシップ」	3/12	1	72
映画会「すいかのたね～ばばあちゃんのおはなし～ほか」	3/23	1	104	
名東	おはなし会	毎週木曜日・第2土曜日	51	493
	小さい子向けおはなし会	第2・第4木曜日	21	1,274
	英語でおはなし会	毎月1回(水曜日)	12	238
	なごやっ子読書週間おはなし会	4/22	1	6
	名東の日おたのしみ会	5/8	1	43
	なつのおたのしみかい	7/8	1	33
	図書館名人になろう	7/23	1	10
	光の万華鏡を作ろう	7/30	1	35
	水でっぽうであそぼう	8/5	1	35
	親子でたのしい科学実験講座	8/8	1	54
	こわ～いおはなし会	8/26	1	27
	しゃぼんだまであそぼう	9/2	1	42
	ボランティアスキルアップ講座	9/24	1	29
	農は自然の宝庫	9/25	1	9
	ちくちく手作りの会	7/2、11/5	2	66
	国民読書年記念講演会～生きることはすばらしい～	10/30	1	31
	ふゆのおたのしみかい	12/10	1	33
	水谷おじさんのあそびのへや	12/24	1	16
	かげえ人形劇	1/29	1	60
	めいとうとしょうかんまつり(児童)	2/12	1	276
めいとうとしょうかんまつり(市民図書リサイクル)	2/12	1	76	
めいとうとしょうかんまつり(検索講座)	2/12	2	2	
おはなしマラソン	3/24	1	10	
天白	おはなし会(幼児・低学年向き)	毎週水曜日	36	664
	おはなし会(乳幼児向き)	毎月第2・4金曜日	48	2,573
	おはなしとてづくりあそび	毎月最終水曜日	11	354
	昔話の会	毎月第4土曜日	11	125
	夏休みおたのしみ会	7/21	1	104
	おとなのためのおたのしみ会	7/22、10/28、1/20	3	57
	夏のこわいおはなし会	7/24	2	79
	夏休み映画会	7/31	2	81
	夏休み工作教室	8/19	1	31
	「今日からできる速読講座」	12/4	1	38
	冬のふしぎなおはなし会	12/18	2	8
	冬のおたのしみ会	12/22	1	39
	子どもにんぎょうげき	3/5	1	75
	「初級講座・遺言を書こう！」	3/12	1	42
	ティーンズ交流会	5/9、8/1、11/7、1/30	4	20

## 行事総計表

館名	おはなし会等		工作・科学教室等		講演・映画会等		人形劇・わらべうた等		講座・その他		合計	
	回数	人数	回数	人数	回数	人数	回数	人数	回数	人数	回数	人数
鶴舞	195	5,218	12	160	1	25	2	142	62	1,159	272	6,704
千種	56	1,331	1	23	1	25	1	50	12	308	71	1,737
東	92	1,623	2	55	1	56	4	91	2	1,282	101	3,107
北	106	2,504	1	33	2	353	1	68	15	802	125	3,760
楠	61	1,457	3	65	7	173			7	1,240	78	2,935
西	141	2,559	1	41	2	371	2	54	20	1,123	166	4,148
山田	72	1,456	3	91	1	36	1	149	19	1,790	96	3,522
中村	132	2,525	3	82	2	548	1	83	2	51	140	3,289
瑞穂	76	1,296	3	86			3	66	13	418	95	1,866
熱田	77	2,027	1	45	3	223	1	83	9	113	91	2,491
中川	65	2,566							10	525	75	3,091
富田	49	1,131	3	103			1	60			53	1,294
港	118	1,739	2	41	4	69	1	23	3	7	128	1,879
南陽	33	519	2	33	2	53	1	17	6	224	44	846
南	44	968	2	34	1	246	1	51	21	197	69	1,496
守山	76	994	5	26	1	33	1	86	4	451	87	1,590
志段味	36	1,120	3	74	1	16			5	303	45	1,513
緑	118	1,723	4	60	2	96			9	74	133	1,953
徳重	60	2,918	3	118	2	140	1	72	2	46	68	3,294
名東	90	2,176	2	89			5	212	13	1,122	110	3,599
天白	115	4,003	1	31	2	81	1	75	14	713	133	4,903
合計	1,812	41,853	57	1,290	35	2,544	28	1,382	248	11,948	2,180	59,017

注) 子どもと本の講座は除く。



# 8 展示会

館名	名 称	開催期間	館名	名 称	開催期間
鶴舞	江戸時代の尾張の絵画	1/16～ 4/15	楠	国民読書年記念図書展示・児童	5月から3月の間 で各々一定期間
	絵本原画展	3/16～ 4/4		～アーノルド・ローベルの本、フランソワーズの本、いわむらかずおの本、五味太郎の本、佐野洋子の本、パットハッチンスの本 せなけいこの本～	10月から3月の間 で各々一定期間
	植物画展	4/6～4/18		開府400年記念図書展示・一般	5月から4月の間 で各々一定期間
	尾張藩の御用達商人	4/17～ 7/15		～なごや万華鏡～(1)芸どころ、(2)名古屋を読む、(3)スポーツ大国、(4)名古屋の美術、(5)名古屋の古墳・考古学	4月から3月の間 で各々一定期間
	ルリユール展	4/20～ 5/20		その他図書展示・一般	
	切り絵展	5/22～ 6/13		～環境に関する本、今年はCOP10!生きものと環境、東北関東大震災 いま私たちにできること～	
	紙ねんど展	6/15～ 6/27		その他図書展示・児童	
	絵手紙展	6/29～ 7/9		～なごやっ子読書週間、なごやっ子のおすすめ100冊、今年はCOP10!かわや水辺のいきものたち、こんな本あんな本、戦争と平和を考える本、身近な生きもの・植物(写真展示とともに)、読書週間・おすすめしたい!わたしの好きな本、クリスマスの本・冬の行事の本・えとの本、春の本～	
	浅井勝作品展	7/10～ 7/18			
	開府を祝う 「名古屋開府三百年記念祭」と 「名古屋開府400年祭」 (名古屋開府400年記念事業)	7/17～ 10/14			
	梅原博作品展	7/19～ 7/31		なごやっ子読書週間記念「みんなが選んだ オススメ100冊の本(中学生版)」	4/20～5/18
	植物画展	8/1～ 8/19		特別展示「昭和の名人と会いたい」 (落語会共催展示)	8/7～8/19
	名古屋の図書館ことはじめ	8/21～9/5		特別展示「東海豪雨を振り返る ～都市型災害に備えて～」	9/1～10/16
	植物画展・細密画展	9/7～ 10/3		特別展示 「あらためて見直そうー地震に備えるー」 一足先に上海万博	3/19～
	図書館大使の絵展	10/5～ 10/14		もうすぐ生物多様性の日	(テーマ展示) 毎月1回展示替え
	COP10開催記念展示	10/16～ 10/31		買い物は楽しい～お買物の本～ 道具の本～石器からコンピュータまで～ 韓国に親しむ～韓国を知る本～ 秋の夜長に日記を読む	
生物多様性に関する本	10/16～ 11/16	名古屋開府400年記念 徳川御三家と江戸時代 マナーアップキャンペーン2009			
尾張大根物語	10/16～ 1/20	夢の不思議ー夢と睡眠の本 やっぱり結婚			
リアリズム絵画展	11/2～ 11/14	みんなの味方!福沢さん～お金を考える本～ がんを知る	(小説展示) 毎月1回展示替え		
クリスマス展	11/ 26～12/28	生き物のいる、ものがたり 携帯を持つ手に今回は文庫本 東海豪雨ミニ展示			
能面展	1/5～ 2/6	夏の終わりに戦争の本 芸術の秋に			
名古屋友の会幼児生活団作品展	2/9～2/20	クリスマス・ストーリー ～1年で一番特別な日～			
おりがみ展	2/27～3/27	寒い冬 心を強く暖かく 第144回芥川賞・直木賞受賞作家 候補作家展示			
写真展	3/29～4/19	変る 始まる あめの日にこんなほん 星にねがいを	(児童テーマ展示) 毎月1回展示替え		
こんなほんあんなほん表紙(イラスト作品展)	7/17～ 8/31	うさぎのほん さむ～いふゆのほん ちいさなともだち			
千種	千種図書館東山コラボ展	4/1～ 4/ 25	山田	中村公園夏まつり写真会作品の展示	8/13～ 9/1
	東山コミセン水墨画教室作品展	4/28～ 5/11		もみの木デイサービス利用者作品展	11/2～ 11/16
	国民読書年記念展示ルリユール展	5/28～ 6/11		中村区児童生徒徒造形作品展	1/26～ 2/ 2
	名古屋きりえ同好会作品展	6/12～ 6/26		中村区特別支援教育作品展	2/ 8～ 2/ 15
	緑風荘作品展	6/29～ 7/ 9		資格・仕事	3/2～ 4/15
	ぼくもわたしもアーティスト展	7/ 13～ 7/25、1/6～1/16		なごやっ子のおすすめ100冊 小学生・中学生版	4/17～ 5/20
	ボーイスカウト・ガールスカウト展	8/19～ 9/ 2		国民読書年	5/22～ 6/30
	薬物乱用防止ポスター展	10/ 3～10/13			
	楽しい陶芸展	10/16～10/31			
	名東手づくり絵本展	11/9～11/ 21			
北	水彩画の会作品展	11/24～12/5	熱田		
	とんぼ学童保育所作品展	1/26～2/26			
	日本画こすもすの会作品展	3/15～3/27			
	手作り絵本と原画展	4/4～5/18			
	庄内用水を環境用水にする会・ 図画コンクール優秀作品展	5/28～ 6/26			
	北図書館で活動している おはなしグループの活動紹介	7/6～8/1			
	北区伝統工芸 つげ櫛展	8/3～ 8/29			
	名古屋市立城北小学校児童作品展	9/16～10/2			
	名古屋城外堀ヒメボタルを受け継ぐものたち	10/2～10/31			
	「国民読書年記念～教えてください あなたの心に残った本～」の募集	11/2～11/30			
楠	「国民読書年記念～教えてください あなたの心に残った本～」の応募作品の紹介	12/1～12/28			
	切り絵で描く北区の風景展	1/5～1/30			
	色鉛筆植物画作品展	2/1～2/27			
	北区伝統工芸 名古屋型友禅の展示	3/3/～4/5			
	東海豪雨10年記念展示	9/4～ 9/30			
	～災害と防災(被災地写真特別展示を含む)～ COP10記念展示(写真展)	10/16～ 10/31			
	～図書館のまわりで見つけた自然～ 開府400年特別展	12/18～ 1/20			
	～長江樂風作古流名古屋風展				
	国民読書年記念図書展示・一般	6月から2月の間 で各々一定期間			
	～読むをよむ～(1)読書言論1、(2)読書言論2、 (3)詩歌を読む、(4)マイナーポエトを読む (5)絵を読む、(6)名古屋を読む、(7)歴史を読む む/読みなおす、(8)「嘶(家)」の話を読む				

(次頁に続く)

館名	名 称	開催期間	館名	名 称	開催期間
	(前頁からの続き)				
熱田	2010夏 海だ！山だ！ そして、忘れてはいけない歴史がある	7/ 9～ 8/ 19	徳重	私の好きな本おすすめの本 食べる たのしい冬 地下鉄がやってくる 今年ほうさぎ年 江～姫たちの戦国 地震についての本 春がきた	10/20～11/29 11/1～11/29 12/1～1/20 1/22～3/17 1/6～1/31 2/1～3/14 3/15～5/1 3/19～5/1
	祝 熱田図書館開館50周年 写真で見る昔の熱田区 ようこそ！COP10 マナーアップ2010 お正月をたのしむ セカンドライフを考える 違いがわかるあなたに贈る大人の本 さくら	8/20～ 9/30 8/20～ 9/30 10/1～10/31 11/2～12/16 12/18～ 1/20 1/22～ 2/17 2/19～ 3/17 3/19～4/14		(一般) 花と緑のシンフォニー ～発見！花と緑と豊かな自然～ 注目のスポーツイベント サッカーワールドカップ、テニスウィンブルドン大会 現代アートで遊ぼう 元気をもらえそうな本 農は自然の宝庫 生きることはすばらしい ミステリー小説がおもしろい ゴッホに会いに行こう 日本の伝統芸能の本 線路は続くよどこまでも(鉄道旅行) 災害に備えよう (児童) なごやっ子おすすめの本 なつやすみによんでみませんか 見上げてごらん くいしんぼうの本 クリスマス・ふゆの本 うさぎの本 もらってうれしいの本 のりものに乗って出かけよう！	4/17～6/15 6/25～7/15 7/16～8/20 8/21～9/16 9/17～10/15 10/16～11/19 11/20～12/17 12/17～1/21 1/22～2/17 2/18～3/17 3/18～4/14 4月～6月 7月～8月 9月 10月 11月～12月 1月 2月 3月
中川	環境問題を考えよう 平城遷都1300年 ～書物でたどる奈良の歴史～ 読みたかった本 読めなかった本 もう一度読みたい本 高齢社会～老後を考える～ 旅と乗り物 笑いは心のビタミン	5/22～7/15 7/17～9/16 9/18～11/18 11/20～1/20 1/22～3/17 3/19～5/19	名東	フェルトケーキの小物入れ展 おはなしれっしゃ パソコン作品の展示 押し花アート展 タペストリー展 絵はがきアート展 被爆者絵画展 Let's make mama cards (ママカードにできること...) 木彫り展 みなさんからのおすすめ本ポップ大展示 (国民読書年記念行事) 書道展「気まま」展 着物リフォーム展 フェルトケーキのお菓子展 フランスの伝統キルト・プティ展(手芸小物の展示) 和紙の作品展 天白こどもまつり作品展 アルミワイヤーアート	4/17～6/15 6/25～7/15 7/16～8/20 8/21～9/16 9/17～10/15 10/16～11/19 11/20～12/17 12/17～1/21 1/22～2/17 2/18～3/17 3/18～4/14 4月～6月 7月～8月 9月 10月 11月～12月 1月 2月 3月
	環境問題を考えよう 平城遷都1300年 ～書物でたどる奈良の歴史～ 読みたかった本 読めなかった本 もう一度読みたい本 高齢社会～老後を考える～ 旅と乗り物 笑いは心のビタミン	5/22～7/15 7/17～9/16 9/18～11/18 11/20～1/20 1/22～3/17 3/19～5/19		フェルトケーキの小物入れ展 おはなしれっしゃ パソコン作品の展示 押し花アート展 タペストリー展 絵はがきアート展 被爆者絵画展 Let's make mama cards (ママカードにできること...) 木彫り展 みなさんからのおすすめ本ポップ大展示 (国民読書年記念行事) 書道展「気まま」展 着物リフォーム展 フェルトケーキのお菓子展 フランスの伝統キルト・プティ展(手芸小物の展示) 和紙の作品展 天白こどもまつり作品展 アルミワイヤーアート	4/17～6/15 6/25～7/15 7/16～8/20 8/21～9/16 9/17～10/15 10/16～11/19 11/20～12/17 12/17～1/21 1/22～2/17 2/18～3/17 3/18～4/14 4月～6月 7月～8月 9月 10月 11月～12月 1月 2月 3月
富田	(一般展示) 昭和を彩った銀幕スター 暮らし・スッキリ 夏のドラマ 高校野球 没後40年 三島由紀夫 大相撲の歴史を振り返る 新しいことはじめてみませんか 庭の愉しみ (児童展示) なごやっ子のおすすめ100冊から 雨のきせつのおともだち こわくてゆかいなおばけ まほうつかいの本 おいしいおはなし大集合 もうすぐクリスマス、もうすぐお正月 すてきな夜とおやすみなさいの本 すてきなともだちできるかな	4/ 29～ 6/30 7/1～ 7/ 26 7/ 27～ 10/9 10/ 10～ 11/30 12/ 1～ 1/10 1/ 11～2/17 2/ 18～4/10 4月～ 5月 6月～ 7月中旬 7月中旬～ 8月 9月～10月中旬 10月下旬～11月中旬 11月下旬～ 12月 1月～ 2月中旬 2月中旬～ 3月	天白	フェルトケーキの小物入れ展 おはなしれっしゃ パソコン作品の展示 押し花アート展 タペストリー展 絵はがきアート展 被爆者絵画展 Let's make mama cards (ママカードにできること...) 木彫り展 みなさんからのおすすめ本ポップ大展示 (国民読書年記念行事) 書道展「気まま」展 着物リフォーム展 フェルトケーキのお菓子展 フランスの伝統キルト・プティ展(手芸小物の展示) 和紙の作品展 天白こどもまつり作品展 アルミワイヤーアート	4/17～6/15 6/25～7/15 7/16～8/20 8/21～9/16 9/17～10/15 10/16～11/19 11/20～12/17 12/17～1/21 1/22～2/17 2/18～3/17 3/18～4/14 4月～6月 7月～8月 9月 10月 11月～12月 1月 2月 3月
	(一般展示) 昭和を彩った銀幕スター 暮らし・スッキリ 夏のドラマ 高校野球 没後40年 三島由紀夫 大相撲の歴史を振り返る 新しいことはじめてみませんか 庭の愉しみ (児童展示) なごやっ子のおすすめ100冊から 雨のきせつのおともだち こわくてゆかいなおばけ まほうつかいの本 おいしいおはなし大集合 もうすぐクリスマス、もうすぐお正月 すてきな夜とおやすみなさいの本 すてきなともだちできるかな	4/ 29～ 6/30 7/1～ 7/ 26 7/ 27～ 10/9 10/ 10～ 11/30 12/ 1～ 1/10 1/ 11～2/17 2/ 18～4/10 4月～ 5月 6月～ 7月中旬 7月中旬～ 8月 9月～10月中旬 10月下旬～11月中旬 11月下旬～ 12月 1月～ 2月中旬 2月中旬～ 3月		フェルトケーキの小物入れ展 おはなしれっしゃ パソコン作品の展示 押し花アート展 タペストリー展 絵はがきアート展 被爆者絵画展 Let's make mama cards (ママカードにできること...) 木彫り展 みなさんからのおすすめ本ポップ大展示 (国民読書年記念行事) 書道展「気まま」展 着物リフォーム展 フェルトケーキのお菓子展 フランスの伝統キルト・プティ展(手芸小物の展示) 和紙の作品展 天白こどもまつり作品展 アルミワイヤーアート	4/17～6/15 6/25～7/15 7/16～8/20 8/21～9/16 9/17～10/15 10/16～11/19 11/20～12/17 12/17～1/21 1/22～2/17 2/18～3/17 3/18～4/14 4月～6月 7月～8月 9月 10月 11月～12月 1月 2月 3月
南	水彩画展 手作りの布の絵本・道具展 トールペインティング 親子でアート 動物組み木おもちゃ展 伊勢湾台風資料・写真展 押し花作品展 南区特別支援学級児童生徒作品展 植物画展 絵手紙作品展 切り絵展 教育史写真展 ゆたか作業所作品展	4/1～4/30 5/8～6/2 6/16～6/23 7/ 3～7/24 8/7～8/28 9/ 1～ 9/30 10/6～10/26 11/4～11/17 11/20～12/4 12/7～12/25 1/ 5～ 1/29 2/ 2～ 2/15 3/3～3/25	天白	フェルトケーキの小物入れ展 おはなしれっしゃ パソコン作品の展示 押し花アート展 タペストリー展 絵はがきアート展 被爆者絵画展 Let's make mama cards (ママカードにできること...) 木彫り展 みなさんからのおすすめ本ポップ大展示 (国民読書年記念行事) 書道展「気まま」展 着物リフォーム展 フェルトケーキのお菓子展 フランスの伝統キルト・プティ展(手芸小物の展示) 和紙の作品展 天白こどもまつり作品展 アルミワイヤーアート	4/17～6/15 6/25～7/15 7/16～8/20 8/21～9/16 9/17～10/15 10/16～11/19 11/20～12/17 12/17～1/21 1/22～2/17 2/18～3/17 3/18～4/14 4月～6月 7月～8月 9月 10月 11月～12月 1月 2月 3月
	水彩画展 手作りの布の絵本・道具展 トールペインティング 親子でアート 動物組み木おもちゃ展 伊勢湾台風資料・写真展 押し花作品展 南区特別支援学級児童生徒作品展 植物画展 絵手紙作品展 切り絵展 教育史写真展 ゆたか作業所作品展	4/1～4/30 5/8～6/2 6/16～6/23 7/ 3～7/24 8/7～8/28 9/ 1～ 9/30 10/6～10/26 11/4～11/17 11/20～12/4 12/7～12/25 1/ 5～ 1/29 2/ 2～ 2/15 3/3～3/25		フェルトケーキの小物入れ展 おはなしれっしゃ パソコン作品の展示 押し花アート展 タペストリー展 絵はがきアート展 被爆者絵画展 Let's make mama cards (ママカードにできること...) 木彫り展 みなさんからのおすすめ本ポップ大展示 (国民読書年記念行事) 書道展「気まま」展 着物リフォーム展 フェルトケーキのお菓子展 フランスの伝統キルト・プティ展(手芸小物の展示) 和紙の作品展 天白こどもまつり作品展 アルミワイヤーアート	4/17～6/15 6/25～7/15 7/16～8/20 8/21～9/16 9/17～10/15 10/16～11/19 11/20～12/17 12/17～1/21 1/22～2/17 2/18～3/17 3/18～4/14 4月～6月 7月～8月 9月 10月 11月～12月 1月 2月 3月
守山	「なごやっ子おすすめ100冊(中学生版)」 マナーアップ！2010キャンペーン(被害本の展示)	4/20～5/14 11/2～ 11/14	天白	フェルトケーキの小物入れ展 おはなしれっしゃ パソコン作品の展示 押し花アート展 タペストリー展 絵はがきアート展 被爆者絵画展 Let's make mama cards (ママカードにできること...) 木彫り展 みなさんからのおすすめ本ポップ大展示 (国民読書年記念行事) 書道展「気まま」展 着物リフォーム展 フェルトケーキのお菓子展 フランスの伝統キルト・プティ展(手芸小物の展示) 和紙の作品展 天白こどもまつり作品展 アルミワイヤーアート	4/17～6/15 6/25～7/15 7/16～8/20 8/21～9/16 9/17～10/15 10/16～11/19 11/20～12/17 12/17～1/21 1/22～2/17 2/18～3/17 3/18～4/14 4月～6月 7月～8月 9月 10月 11月～12月 1月 2月 3月
	「なごやっ子おすすめ100冊(中学生版)」 マナーアップ！2010キャンペーン(被害本の展示)	4/20～5/14 11/2～ 11/14		フェルトケーキの小物入れ展 おはなしれっしゃ パソコン作品の展示 押し花アート展 タペストリー展 絵はがきアート展 被爆者絵画展 Let's make mama cards (ママカードにできること...) 木彫り展 みなさんからのおすすめ本ポップ大展示 (国民読書年記念行事) 書道展「気まま」展 着物リフォーム展 フェルトケーキのお菓子展 フランスの伝統キルト・プティ展(手芸小物の展示) 和紙の作品展 天白こどもまつり作品展 アルミワイヤーアート	4/17～6/15 6/25～7/15 7/16～8/20 8/21～9/16 9/17～10/15 10/16～11/19 11/20～12/17 12/17～1/21 1/22～2/17 2/18～3/17 3/18～4/14 4月～6月 7月～8月 9月 10月 11月～12月 1月 2月 3月
緑	お花をつくる、お花でつくる 自転車大好き！ 遠野物語100年 王室と貴族の本 クリスマス・お正月の本 イタリアの本 新生活に役たつ本	3月～4月 5月～6月 7月～8月 9月～10月 11月～12月 1月～2月 3月～4月	天白	フェルトケーキの小物入れ展 おはなしれっしゃ パソコン作品の展示 押し花アート展 タペストリー展 絵はがきアート展 被爆者絵画展 Let's make mama cards (ママカードにできること...) 木彫り展 みなさんからのおすすめ本ポップ大展示 (国民読書年記念行事) 書道展「気まま」展 着物リフォーム展 フェルトケーキのお菓子展 フランスの伝統キルト・プティ展(手芸小物の展示) 和紙の作品展 天白こどもまつり作品展 アルミワイヤーアート	4/17～6/15 6/25～7/15 7/16～8/20 8/21～9/16 9/17～10/15 10/16～11/19 11/20～12/17 12/17～1/21 1/22～2/17 2/18～3/17 3/18～4/14 4月～6月 7月～8月 9月 10月 11月～12月 1月 2月 3月
	お花をつくる、お花でつくる 自転車大好き！ 遠野物語100年 王室と貴族の本 クリスマス・お正月の本 イタリアの本 新生活に役たつ本	3月～4月 5月～6月 7月～8月 9月～10月 11月～12月 1月～2月 3月～4月		フェルトケーキの小物入れ展 おはなしれっしゃ パソコン作品の展示 押し花アート展 タペストリー展 絵はがきアート展 被爆者絵画展 Let's make mama cards (ママカードにできること...) 木彫り展 みなさんからのおすすめ本ポップ大展示 (国民読書年記念行事) 書道展「気まま」展 着物リフォーム展 フェルトケーキのお菓子展 フランスの伝統キルト・プティ展(手芸小物の展示) 和紙の作品展 天白こどもまつり作品展 アルミワイヤーアート	4/17～6/15 6/25～7/15 7/16～8/20 8/21～9/16 9/17～10/15 10/16～11/19 11/20～12/17 12/17～1/21 1/22～2/17 2/18～3/17 3/18～4/14 4月～6月 7月～8月 9月 10月 11月～12月 1月 2月 3月
徳重	なごやっ子おすすめ100冊 名古屋が舞台の小説 あいちトリエンナーレ COP10 in 名古屋	5/6～6/30 5/6～6/17 8/21～9/16 9/15～10/31	天白	フェルトケーキの小物入れ展 おはなしれっしゃ パソコン作品の展示 押し花アート展 タペストリー展 絵はがきアート展 被爆者絵画展 Let's make mama cards (ママカードにできること...) 木彫り展 みなさんからのおすすめ本ポップ大展示 (国民読書年記念行事) 書道展「気まま」展 着物リフォーム展 フェルトケーキのお菓子展 フランスの伝統キルト・プティ展(手芸小物の展示) 和紙の作品展 天白こどもまつり作品展 アルミワイヤーアート	4/17～6/15 6/25～7/15 7/16～8/20 8/21～9/16 9/17～10/15 10/16～11/19 11/20～12/17 12/17～1/21 1/22～2/17 2/18～3/17 3/18～4/14 4月～6月 7月～8月 9月 10月 11月～12月 1月 2月 3月
	なごやっ子おすすめ100冊 名古屋が舞台の小説 あいちトリエンナーレ COP10 in 名古屋	5/6～6/30 5/6～6/17 8/21～9/16 9/15～10/31		フェルトケーキの小物入れ展 おはなしれっしゃ パソコン作品の展示 押し花アート展 タペストリー展 絵はがきアート展 被爆者絵画展 Let's make mama cards (ママカードにできること...) 木彫り展 みなさんからのおすすめ本ポップ大展示 (国民読書年記念行事) 書道展「気まま」展 着物リフォーム展 フェルトケーキのお菓子展 フランスの伝統キルト・プティ展(手芸小物の展示) 和紙の作品展 天白こどもまつり作品展 アルミワイヤーアート	4/17～6/15 6/25～7/15 7/16～8/20 8/21～9/16 9/17～10/15 10/16～11/19 11/20～12/17 12/17～1/21 1/22～2/17 2/18～3/17 3/18～4/14 4月～6月 7月～8月 9月 10月 11月～12月 1月 2月 3月
開催件数					224回

## 9 出版物一覧

館名	名 称	発行	館名	名 称	発行
共通	絵本で子育て あぶあぶ編・よちよち編 ・すくすく編(保健所健診時配布用) 名古屋市図書館ようこそ! (特別支援学校向き利用案内)	5月	富田	とみだとしょかんへようこそ(児童向け利用案内)	随時
	こんなほん あんなほん (小学生向き・ティーンズ向き)	6月		とみだとしょかんへおいでよ (夏休み前配布、新1年生・幼・保育園向け利用案内)	7月(夏休み前)
	図書館年報 こんにちは! としょかんです (小学生向き利用案内)	7月 12月	港	港図書館だより(高学年向け)	毎月1回
	ごちゃっと(ティーンズ向け広報誌) どうわが いっぱい	隔月 3月		みなととしょかんだより(低学年向け)	毎月1回
鶴舞	新刊案内(一般向け)	毎週1回	南陽	あなたの本棚(新刊案内)	毎週1回(概ね)
	つるっ子つうしん (ちいさいひと向き・大きい人向き)	毎月1回		新しくはいった本(新刊案内)	週1回
千種	新刊案内(一般向け)	毎週1回	南	新刊ちえっく!(ティーンズ向け新刊案内)	毎月1回
	ちくさとしょかんニュース(乳幼児・低学年向け)	毎月1回		南陽図書館つうしん	毎月4回
東	新刊案内	毎月4回	南陽	なんようとしょかんだより(小学低学年向き)	毎月1回
	ひがしとしょかんだより (ようじ〜・小学校高学年〜)	毎月1回		南陽図書館だより(小学高学年向き)	毎月1回
北	新刊案内	毎月1回	南陽	南陽図書館カレンダー	随時
	名古屋市東図書館利用案内	年1回		南陽図書館利用案内(一般・児童用)	随時・6月
北	あたらしい本(一般向け)	毎週1回	南陽	赤ちゃんむけおはなし会開催案内	年4回
	きたとしょかんからこんにちは(小学生向け)	年7回		新刊案内	毎週1回
楠	新刊案内(一般向け)	毎週1回	南	みなみとしょかんこどもカレンダー	毎月1回
	こんなほんいかが?(低学年向け・高学年向け)	年5回		南図書館カレンダー	毎月4回
楠	楠図書館カレンダー	年数回(随時)	南陽	おはなしのひろば(小学校低学年・ 小学校高学年・中学生向け)	年1回
	おはなし会のおしらせ	毎月1回		ようこそ としょかんへ(一般向け利用案内)	毎月1回
西	楠図書館利用案内(一般・児童)	随時	守山	南自動車図書館新刊案内	隔月1回
	楠図書館からこんにちは(支所転入者向け案内)	随時		南自動車図書館巡回日程表	年1回
西	にしとしょかんじどうしんぶん (ちいさい子向き・おおきい子向き)	毎月1回	志段味	南自動車図書館利用案内&駐車場案内	年1回
	新刊案内	毎週1回		ひろば(小学校低学年向け)	毎月1回
山田	西図書館カレンダー	随時	志段味	ひろば(小学校高学年向け)	毎月1回
	西図書館利用案内 (一般向き・こども向き)	随時		新刊案内	毎週1回
山田	みんなのしおり(山田図書館報)	毎月1回	志段味	新刊案内	毎週1回
	やまだとしょかんつうしん(低学年向き)	毎月1回		新刊図書案内テーブ	年4回
山田	やまだとしょかんつうしん(高学年向き)	毎月1回	志段味	しだみとしょかんほんだな通信	年6回
	山田図書館をご利用ください(転入者用PRサービス案内)	年1回・通年 (山田支所で配布)		志段味図書館利用案内(一般)	随時
中村	お誕生おめでとうございます(新生児用 乳幼児サービス案内)	年1回・通年 (山田支所で配布)	志段味	しだみとしょかんようこそ(児童利用案内)	随時
	やまだとしょかんへいこうよ(新1年生用PRサービス案内)	年1回(各小学校で配布)		おはなし会と工作ごあんない	随時
中村	なつやすみはやまだとしょかんにおいて(夏休み用図書館PRサービス案内)	年1回(夏休み前・各幼稚園保育園で配布)	緑	新着図書案内(一般)	毎週1回
	じどうしつかわらばん(低・高学年)	毎月1回		緑図書館カレンダー	随時
瑞穂	こんにちは、中村図書館です!(保健所健診時配布用利用案内)	年1回	徳重	ようこそとしょかんへ(児童向け利用案内)	随時
	Rolling Stone(ティーンズPR誌)	年6回		ちびっこつうしん(低学年向け)	毎月1回
瑞穂	新刊案内	ほぼ隔週	徳重	ちびっこつうしん(高学年向け)	毎月1回
	みずほとしょかんだより (幼児〜小学校低学年向け・ 小学校高学年〜大人向け)	毎月1回		ぎゅわぎゅわ日和(ティーンズ向け)	毎月2回
熱田	こどもしんぶん(低学年・高学年)	毎月1回	名東	徳重図書館だより	毎月1回
	熱田図書館NEWS(中学生)	毎月1回		新刊案内(一般向け)	毎週1回
熱田	熱田図書館カレンダー	年4回	名東	徳重図書館カレンダー	随時
	こんにちは熱田図書館です!	5月		利用のご案内	随時
中川	としょかんへいこうよ	6月	名東	新刊案内	毎週1回
	中川図書館利用案内 (一般向け・こども向け)	随時		名東図書館カレンダー	随時
中川	新刊コーナー	月3回程度	名東	めいとうとしょかんだより(幼児・低学年向き)	奇数月 年6回
	なかがわっこ(絵本・おはなしその他)	毎月1回		めいとうとしょかんだより(高学年向き)	奇数月 年6回
富田	おはなしカレンダー	年2回	名東	くらしの中に図書館を(利用案内)	随時
	とみだっこ(1・2・3年生向き)	毎月1回		ようこそ!めいとうとしょかんへ(児童利用案内)	随時
富田	とみだっこ(4・5・6年生向き)	毎月1回	名東	図書館へでかけよう!(保健所配布利用案内)	随時
				新刊案内	毎週1回
			天白	ティーンズコーナー通信	毎月1回
				てんぱくとしょかん こどもしんぶん(低学年向き)	毎月1回
			天白	てんぱくとしょかん こどもしんぶん(高学年向き)	毎月1回
				としょかんは たのしいよ!	年1回
			天白	こんにちは、としょかんです(保健所健診受診者向け)	年1回
				天白図書館カレンダー	随時
			天白	ようこそ天白図書館へ(利用案内)	随時
				としょかんへようこそ(児童向け)	随時
			天白	てんぱくとしょかんおはなしかいカレンダー	随時
				Tenpaku Library City of Nagoya(英文利用案内)	随時
			天白	天白図書館で日本の物語を探すには	随時
				天白区についてしらべる	随時
			発行件数		112件

# 10 グループ紹介

館名	名 称	活 動 内 容	館名	名 称	活 動 内 容	
鶴舞	つるの会	女性の読書会	中村	わかばの会	対面読書ボランティア	
	あかつきの会	点訳ボランティア		なかむら朗読	おはなし会ボランティア	
	朝水会	"		さつき会	読書会	
	四六会	"		きりの会	読書会	
	六ツ星会	"		ばくの会	子どもの本の勉強会	
	木曜会	"		ブルーベリーの会	絵本の読書会	
	みかんの会	"		きいちこの会	読み聞かせ	
	グループ鶴舞	音声訳ボランティア		瑞穂	まいまい	赤ちゃん(0歳児)の読書会
	グループあい	"			よんでる会	子どもの本に関する読書会
	グループ窓	"			グループ影絵	影絵の製作・実演
	グループNAMI	"			おはなしボランティアぼっぼ	小さい人向けおはなし会への協力
	ちくちく手づくりの会	手づくりおもちゃ製作		瑞穂対面音訳ボランティアグループ	対面読書・音訳サービス	乳幼児健診時読み聞かせへの協力
	おはなしおぼさん	おはなし会ボランティア		なの花	おはなし会ボランティア	
	グループボイス	"		熱田	ビッピの会	"
	児童文学波の会	"			つくしの会	"
	名古屋童話協会	"			ピースの会	"
	つくし	"		まほうのおなべ	"	
つるま童話の会	"	熱田図書館対面読書グループ	対面読書ボランティア			
瑞穂ボランティア	"	中川	こぶしの会	読み聞かせの勉強		
ぼっこの会	"		葉ばたん	対面読書・部分録音		
わたげ	"			ボランティア		
まほうのおなべ	"	富田	おはなしえほんぼこ	おはなし会への協力		
たんぼぼ	"		ノントンくらぶ	"		
ぼちぼちこう会	子どもの本の読書会		グループすぎな	対面読書・部分録音		
なびぼらの会	案内ボランティア			ボランティア		
千種	伊吹俳句会	俳句同好会	港	まつぼっくり	児童文学の話題作を読む読書会	
	きららの会	"		もくよう会	主に児童文学を読む読書会	
	ちくさ句会	"		菜の花会	読み聞かせの会	
	この本よんで みどりのたね	読み聞かせボランティア・読書会		おへそくん	"	
	千種英語クラブ	英米文学精読		波の会	"	
	ちくさ文学研究会	日本書紀講読		しおかぜの会	対面読書ボランティア・	
	東山読書会	読書会			部分録音テープの作成	
	ふうたんぼぼ	保健所乳幼児健診時読み聞かせボランティア		どんぶらっこ	読み聞かせの会(保健所)	
	児童文学波の会	おはなし会ボランティア		南陽	びこの会	おはなし会への協力
	マイン	読み聞かせボランティア				読書会
ちくちく手づくりの会	手づくりおもちゃ製作	南	二水会	おはなし会ボランティア		
			おはなし会 ZOO(ズー)	子どもの本に関する読書会		
東	東図書館対面読書	対面読書ボランティア	しろうさぎの会	対面読書ボランティア		
	ボランティアグループ		虹の会			
北	ふきのとうの会	児童図書読書会(おはなしボランティア)	守山	かつらの会	読書会	
	葵の会(東区婦人読書会)	現代日本文学の読書会		わかば会	"	
				熟年読書会	"	
	志賀読書会	読書会	絵本を楽しむ会	子どもの本の読書会		
	近代文学読書会	"	志段味	ほんわかい	おはなし会ボランティア	
	お話の会 プー	おはなし会ボランティア		しだみライブ	対面読書、録音図書作成	
	おはなし どんどこ	"	緑	あゆち会	読書会	
	おはなしグループ いろり	"		モモの会	子どもの本の読書会	
	千成小学校童話の会	"		きらら会	おはなし会への協力	
	まほうのおなべ	"		3つのりんご	"	
おはなしポケット	乳幼児健診時読み聞かせボランティア	ルるる	"			
対面読書ボランティア 桜	対面読書ボランティア	おはなし会 コスモス	"			
楠	対面読書ボランティアグループ	対面読書ボランティア	グランマの花束	"		
	おはなし会 くすのき	おはなし会ボランティア	おはなし もうやっこ	"		
	お話の会 プー	"	にこにこ	"(保健所)		
	グループかけはし	"	ぐるんぱ	おはなし会ボランティア		
児童文学波の会	"	にこにこ	"			
西	万年青読書会	女性の読書会	徳重	波の会	"	
	ひよこの会	読書会		名東手づくり絵本の会	絵本づくり	
	お伽衆にじ	おはなし会ボランティア		ともび読書会	女性の読書会	
	グループかけはし	"		よちよちメイト	乳幼児おはなし会	
	グループぼんぼん	"		とっこメイト	保健所おはなし会	
	児童文学波の会	"		アリスの会	おはなし会	
	名古屋童話協会	"		マスカットクラブ	おはなし会	
プリムラ	対面読書・音声訳ボランティア	ハートの会	おはなし会			
ぐるーぶころころ	乳幼児健診時読み聞かせボランティア	ポケットの会	おはなし会			
山田	なずなの会	おはなし会ボランティア	天白	ひばりの会	おはなし会ボランティア	
	いちにのさん	"		おはなしピピンの会	"	
	おはなしピッカ	"		「児童文学」波の会	"	
	オリーブ	対面読書ボランティア				
ころころたまご	保健所乳幼児健診時読み聞かせボランティア					
				グループ数	131グループ	

### Ⅲ 数字で見る市立図書館(平成22年度統計資料)

#### 1 図書

##### (1) 蔵書数

##### ア 全体

区分	総数	一 般 和 書							
		郷土資料	総記	哲学宗教	歴史地理	社会科学	自然科学	工業工学	産 業
<b>総数</b>	<b>3,127,766</b>	<b>135,695</b>	<b>83,269</b>	<b>94,056</b>	<b>204,008</b>	<b>340,854</b>	<b>150,146</b>	<b>236,523</b>	<b>90,111</b>
鶴舞	1,213,627	46,753	45,392	55,244	96,285	208,721	76,248	102,868	49,824
千種	93,901	4,011	2,141	2,323	5,642	7,931	4,325	5,613	1,955
東	109,217	5,805	2,409	2,370	6,049	7,548	4,449	6,916	2,158
北	110,931	5,176	2,635	2,204	7,334	8,250	4,686	7,410	2,704
楠	72,542	2,976	1,177	1,423	3,988	4,329	2,754	5,404	1,554
西	115,376	10,870	2,586	1,624	6,724	6,854	3,736	8,513	1,468
山田	69,274	1,885	919	1,280	3,387	4,541	2,701	5,839	1,325
中村	93,651	5,070	2,293	2,056	6,211	6,847	3,428	5,390	1,720
瑞穂	105,909	4,730	2,099	2,442	6,285	8,283	4,115	6,943	2,252
熱田	126,759	7,181	3,767	3,533	10,115	10,735	4,929	7,140	2,754
中川	103,229	4,182	1,828	2,125	5,796	6,674	4,053	7,163	2,807
富田	64,346	1,968	1,084	1,170	3,782	4,439	2,358	5,291	1,459
港	98,698	6,120	2,092	1,899	5,924	6,703	4,127	6,139	2,467
南陽	64,563	2,101	851	895	3,346	4,570	2,484	5,410	1,605
南	108,107	5,975	2,215	1,920	5,413	7,500	4,035	7,250	2,140
守山	107,421	4,444	2,014	2,276	5,869	7,165	3,970	7,936	2,273
志段味	67,236	1,924	1,024	1,385	3,520	4,606	2,716	6,226	1,671
緑	101,328	5,150	2,128	2,438	5,596	7,525	4,007	6,631	2,231
徳重	55,611	1,076	598	842	1,861	2,637	2,275	4,304	1,341
名東	98,114	3,882	1,767	1,837	5,207	6,824	3,628	6,535	1,996
天白	94,441	4,217	2,136	1,996	4,654	6,792	3,910	6,018	1,746
建物館計	3,074,281	135,496	83,155	93,282	202,988	339,474	148,934	230,939	89,450
自動車館計 (南自動車)	53,485	199	114	774	1,020	1,380	1,212	5,584	661

(単位 冊)

一 般 和 書						一般洋書	児童書	点字
芸術	語学	文学	漫画	その他	小計			
<b>194,597</b>	<b>42,405</b>	<b>791,274</b>	<b>19,851</b>	<b>27,064</b>	<b>2,409,853</b>	<b>12,485</b>	<b>674,076</b>	<b>31,352</b>
90,424	20,762	241,237	3,447	26,486	<b>1,063,691</b>	10,808	107,776	31,352
4,783	1,262	24,413	1,553	0	<b>65,952</b>	479	27,470	0
7,816	1,306	33,559	478	0	<b>80,863</b>	190	28,164	0
6,056	1,344	34,815	236	0	<b>82,850</b>	32	28,049	0
4,389	736	20,800	1,260	0	<b>50,790</b>	1	21,751	0
4,058	988	28,673	2,610	578	<b>79,282</b>	33	36,061	0
3,606	854	18,085	438	0	<b>44,860</b>	1	24,413	0
5,228	1,051	27,183	314	0	<b>66,791</b>	162	26,698	0
6,554	1,176	34,101	646	0	<b>79,626</b>	37	26,246	0
8,414	1,601	34,975	903	0	<b>96,047</b>	207	30,505	0
5,776	1,319	32,438	787	0	<b>74,948</b>	61	28,220	0
3,485	658	19,684	626	0	<b>46,004</b>	3	18,339	0
5,387	1,386	29,884	471	0	<b>72,599</b>	41	26,058	0
3,511	624	18,859	353	0	<b>44,609</b>	0	19,954	0
6,226	1,227	32,073	260	0	<b>76,234</b>	199	31,674	0
5,763	1,203	35,863	402	0	<b>79,178</b>	35	28,208	0
3,605	749	16,821	976	0	<b>45,223</b>	4	22,009	0
6,180	1,123	28,400	811	0	<b>72,220</b>	38	29,070	0
2,290	563	14,917	12	0	<b>32,716</b>	0	22,895	0
5,132	1,278	24,608	650	0	<b>63,344</b>	121	34,649	0
4,942	1,019	23,190	2,072	0	<b>62,692</b>	33	31,716	0
<b>193,625</b>	<b>42,229</b>	<b>774,578</b>	<b>19,305</b>	<b>27,064</b>	<b>2,380,519</b>	<b>12,485</b>	<b>649,925</b>	<b>31,352</b>
<b>972</b>	<b>176</b>	<b>16,696</b>	<b>546</b>	<b>0</b>	<b>29,334</b>	<b>0</b>	<b>24,151</b>	<b>0</b>

注) 1. 西図書館の蔵書数に配本所を含む。

2. その他説明

鶴舞＝特別集書(名古屋市史資料、河村文庫、深山文庫、水口屋文庫等)

西＝矢田績氏関係資料等

## イ 児童

区分	総数	児 童 和 書							
		郷土資料	総記	哲学宗教	歴史地理	社会科学	自然科学	工業工学	産 業
<b>総数</b>	<b>674,076</b>	<b>3,449</b>	<b>8,226</b>	<b>5,023</b>	<b>32,876</b>	<b>19,642</b>	<b>59,342</b>	<b>25,126</b>	<b>11,823</b>
鶴舞	107,776	360	2,322	935	6,333	3,031	9,867	3,954	1,740
千種	27,470	215	577	222	1,414	1,093	2,838	1,005	540
東	28,164	154	347	196	1,454	914	2,420	1,159	518
北	28,049	189	362	210	1,348	857	2,293	985	487
楠	21,751	71	206	156	928	529	1,863	843	369
西	36,061	212	365	324	1,701	1,181	3,131	1,514	605
山田	24,413	70	191	126	898	502	1,780	699	377
中村	26,698	197	292	192	1,274	840	2,346	1,039	500
瑞穂	26,246	134	231	186	1,280	779	2,178	1,048	453
熱田	30,505	248	405	213	1,529	1,075	2,657	1,218	565
中川	28,220	209	314	217	1,359	930	2,645	1,082	541
富田	18,339	72	145	148	746	461	1,536	719	333
港	26,058	204	384	199	1,401	898	2,489	1,005	526
南陽	19,954	63	230	156	770	512	1,834	816	443
南	31,674	207	330	211	1,919	1,186	3,044	1,273	588
守山	28,208	147	238	223	1,298	884	2,359	1,223	524
志段味	22,009	46	201	151	966	540	1,796	747	396
緑	29,070	199	361	161	1,409	798	2,487	1,016	531
徳重	22,895	56	68	145	809	390	1,939	775	378
名東	34,649	214	286	230	1,710	995	3,268	1,236	583
天白	31,716	165	332	165	1,346	998	2,697	890	500
建物館計	649,925	3,432	8,187	4,766	31,892	19,393	57,467	24,246	11,497
自動車館計 (南自動車)	24,151	17	39	257	984	249	1,875	880	326

(単位 冊)

兒 童 和 書						児童洋書
芸術	語学	文学	絵本	漫画	小計	
<b>48,018</b>	<b>7,352</b>	<b>212,337</b>	<b>204,331</b>	<b>28,542</b>	<b>666,087</b>	<b>7,989</b>
8,436	1,363	39,121	26,347	24	<b>103,833</b>	3,943
1,618	312	8,591	8,158	634	<b>27,217</b>	253
1,924	351	8,430	7,896	2,132	<b>27,895</b>	269
1,819	309	9,325	8,834	879	<b>27,897</b>	152
1,740	237	6,628	7,398	710	<b>21,678</b>	73
3,545	343	11,407	9,506	2,034	<b>35,868</b>	193
1,408	199	6,641	10,379	1,139	<b>24,409</b>	4
1,711	281	7,853	7,819	2,168	<b>26,512</b>	186
1,609	316	8,780	8,032	832	<b>25,858</b>	388
1,912	335	9,522	9,262	1,367	<b>30,308</b>	197
1,876	310	9,343	8,325	936	<b>28,087</b>	133
1,460	224	5,817	6,143	459	<b>18,263</b>	76
1,845	280	7,830	7,401	1,437	<b>25,899</b>	159
1,617	238	5,361	6,517	1,214	<b>19,771</b>	183
2,467	386	9,383	8,712	1,288	<b>30,994</b>	680
1,975	290	8,680	8,824	1,424	<b>28,089</b>	119
1,547	257	5,564	8,347	1,419	<b>21,977</b>	32
1,633	239	9,443	8,675	1,981	<b>28,933</b>	137
1,676	209	7,651	8,131	601	<b>22,828</b>	67
2,383	342	11,184	10,630	1,221	<b>34,282</b>	367
1,569	299	9,514	9,992	2,873	<b>31,340</b>	376
<b>45,770</b>	<b>7,120</b>	<b>206,068</b>	<b>195,328</b>	<b>26,772</b>	<b>641,938</b>	<b>7,987</b>
<b>2,248</b>	<b>232</b>	<b>6,269</b>	<b>9,003</b>	<b>1,770</b>	<b>24,149</b>	<b>2</b>



## (2) 年間受入冊数

館名	ア 受入種別						イ 分類別(全体)					
	総数	購入	寄付	その他	小計	保管転換	総数	郷土資料	総記	哲学宗教	歴史地理	社会科学
<b>総数</b>	<b>238,451</b>	<b>139,506</b>	<b>39,838</b>	<b>1,218</b>	<b>180,562</b>	<b>57,889</b>	<b>238,451</b>	<b>7,001</b>	<b>3,697</b>	<b>6,330</b>	<b>12,235</b>	<b>19,508</b>
鶴舞	<b>34,534</b>	17,255	7,405	461	<b>25,121</b>	9,413	<b>34,534</b>	1,019	980	1,784	3,038	5,752
千種	<b>7,898</b>	5,659	2,197	42	<b>7,898</b>	0	<b>7,898</b>	269	124	280	353	589
東	<b>9,245</b>	6,396	2,779	70	<b>9,245</b>	0	<b>9,245</b>	384	108	248	496	694
北	<b>7,635</b>	6,130	1,480	25	<b>7,635</b>	0	<b>7,635</b>	264	108	191	364	583
楠	<b>5,503</b>	4,444	1,041	18	<b>5,503</b>	0	<b>5,503</b>	266	99	97	313	341
西	<b>8,332</b>	6,037	2,260	35	<b>8,332</b>	0	<b>8,332</b>	312	114	230	456	669
山田	<b>5,428</b>	4,852	532	44	<b>5,428</b>	0	<b>5,428</b>	184	91	102	213	446
中村	<b>7,333</b>	6,240	1,045	48	<b>7,333</b>	0	<b>7,333</b>	263	135	180	419	624
瑞穂	<b>8,250</b>	6,402	1,815	33	<b>8,250</b>	0	<b>8,250</b>	244	101	211	400	712
熱田	<b>7,887</b>	6,120	1,732	31	<b>7,883</b>	4	<b>7,887</b>	283	126	189	460	620
中川	<b>7,896</b>	6,607	1,256	33	<b>7,896</b>	0	<b>7,896</b>	220	113	147	373	584
富田	<b>5,891</b>	4,695	1,173	23	<b>5,891</b>	0	<b>5,891</b>	184	124	174	277	508
港	<b>7,539</b>	5,867	1,628	44	<b>7,539</b>	0	<b>7,539</b>	263	99	158	471	583
南陽	<b>5,321</b>	4,733	574	14	<b>5,321</b>	0	<b>5,321</b>	209	82	100	271	375
南	<b>7,458</b>	5,840	1,596	22	<b>7,458</b>	0	<b>7,458</b>	299	109	136	324	512
守山	<b>7,910</b>	6,214	1,643	53	<b>7,910</b>	0	<b>7,910</b>	251	105	244	382	661
志段味	<b>6,460</b>	5,842	561	57	<b>6,460</b>	0	<b>6,460</b>	227	90	130	377	433
緑	<b>9,155</b>	6,734	2,375	46	<b>9,155</b>	0	<b>9,155</b>	232	102	291	391	638
徳重	<b>55,645</b>	5,375	1,789	9	<b>7,173</b>	48,472	<b>55,645</b>	1,076	598	844	1,862	2,640
名東	<b>9,566</b>	6,524	2,986	56	<b>9,566</b>	0	<b>9,566</b>	287	143	280	467	795
天白	<b>8,275</b>	6,370	1,867	38	<b>8,275</b>	0	<b>8,275</b>	237	137	230	406	595
建物館計	<b>233,161</b>	<b>134,336</b>	<b>39,734</b>	<b>1,202</b>	<b>175,272</b>	<b>57,889</b>	<b>233,161</b>	<b>6,973</b>	<b>3,688</b>	<b>6,246</b>	<b>12,113</b>	<b>19,354</b>
自動車館計 (南自動車)	<b>5,290</b>	<b>5,170</b>	<b>104</b>	<b>16</b>	<b>5,290</b>	<b>0</b>	<b>5,290</b>	<b>28</b>	<b>9</b>	<b>84</b>	<b>122</b>	<b>154</b>

注) 1. その他は、亡失取消、みなし亡失取消及び代品弁償。

2. 鶴舞の寄付には、点字文庫の点字図書(製作)を含む。

(単位 冊)

イ 分類別 (全体)										
自然科学	工業工学	産業	芸術	語学	文学	漫画	その他	洋書	児童	点字
<b>10,743</b>	<b>18,641</b>	<b>5,823</b>	<b>11,778</b>	<b>2,572</b>	<b>69,566</b>	<b>2,483</b>	<b>0</b>	<b>296</b>	<b>67,441</b>	<b>337</b>
2,396	2,911	1,290	2,875	488	7,274	519	0	122	3,749	337
380	568	198	326	89	2,518	271	0	43	1,890	0
370	684	196	571	126	3,255	61	0	0	2,052	0
341	539	163	307	83	2,379	35	0	0	2,278	0
203	411	107	211	38	1,808	123	0	0	1,486	0
307	678	157	390	102	2,934	188	0	1	1,794	0
243	413	111	209	84	1,493	29	0	0	1,810	0
312	627	170	395	84	2,175	28	0	10	1,911	0
330	549	156	349	73	2,706	167	0	5	2,247	0
309	631	188	349	80	2,388	99	0	3	2,162	0
305	548	176	314	87	2,696	57	0	1	2,275	0
246	530	180	394	51	1,754	99	0	0	1,370	0
330	523	175	296	68	2,632	63	0	0	1,878	0
263	430	115	229	47	1,567	32	0	0	1,601	0
298	634	144	346	94	2,435	65	0	4	2,058	0
360	604	182	371	95	2,381	40	0	0	2,234	0
253	588	141	217	51	1,650	112	0	0	2,191	0
366	580	178	388	76	3,289	201	0	0	2,423	0
2,276	4,306	1,341	2,291	563	14,927	12	0	0	22,909	0
372	637	220	458	102	2,956	112	0	107	2,630	0
343	616	157	383	65	2,408	139	0	0	2,559	0
<b>10,603</b>	<b>18,007</b>	<b>5,745</b>	<b>11,669</b>	<b>2,546</b>	<b>67,625</b>	<b>2,452</b>	<b>0</b>	<b>296</b>	<b>65,507</b>	<b>337</b>
<b>140</b>	<b>634</b>	<b>78</b>	<b>109</b>	<b>26</b>	<b>1,941</b>	<b>31</b>	<b>0</b>	<b>0</b>	<b>1,934</b>	<b>0</b>

館名	ウ分類別(児童)										
	総数	郷土資料	総記	哲学宗教	歴史地理	社会科学	自然科学	工業工学	産業	芸術	語学
<b>総数</b>	<b>67,441</b>	<b>181</b>	<b>565</b>	<b>486</b>	<b>2,960</b>	<b>1,324</b>	<b>4,820</b>	<b>2,281</b>	<b>1,180</b>	<b>4,044</b>	<b>602</b>
鶴舞	3,749	12	46	27	199	93	241	118	63	144	45
千種	1,890	5	18	10	65	41	136	73	38	72	15
東	2,052	5	27	17	107	50	124	80	36	104	19
北	2,278	5	16	28	81	39	122	82	44	101	17
楠	1,486	2	9	12	64	29	112	46	32	86	20
西	1,794	6	38	9	71	37	120	64	42	87	12
山田	1,810	4	23	20	74	40	113	48	29	110	13
中村	1,911	4	21	15	94	43	154	79	36	107	21
瑞穂	2,247	4	37	14	118	34	98	75	35	110	12
熱田	2,162	6	24	19	118	39	114	105	42	135	28
中川	2,275	4	26	16	126	44	132	78	44	157	21
富田	1,370	7	17	8	43	28	193	54	31	62	11
港	1,878	6	19	12	88	68	139	89	42	87	13
南陽	1,601	5	16	12	45	34	72	53	26	63	11
南	2,058	5	16	18	137	44	153	56	38	168	16
守山	2,234	5	15	21	111	57	143	81	38	149	21
志段味	2,191	1	28	14	153	67	178	86	46	147	23
緑	2,423	27	30	17	157	40	158	77	36	112	18
徳重	22,909	56	68	145	809	390	1,940	775	378	1,677	209
名東	2,630	3	42	22	100	45	161	78	38	148	30
天白	2,559	9	27	14	95	46	137	55	40	103	18
建物館計	65,507	181	563	470	2,855	1,308	4,740	2,252	1,154	3,929	593
自動車館計 (南自動車)	1,934	0	2	16	105	16	80	29	26	115	9

(単位 冊)

ウ 分類別 (児童)			
文学	絵本	漫画	洋書
<b>20,876</b>	<b>24,805</b>	<b>2,843</b>	<b>474</b>
1,211	1,431	9	110
569	814	27	7
602	725	156	0
684	914	92	53
424	600	50	0
641	544	112	11
487	790	59	0
507	763	66	1
736	801	123	50
599	809	118	6
651	942	26	8
383	488	45	0
641	510	138	26
334	877	53	0
614	750	32	11
544	974	70	5
546	818	84	0
827	706	218	0
7,656	8,136	603	67
996	783	142	42
757	889	292	77
<b>20,409</b>	<b>24,064</b>	<b>2,515</b>	<b>474</b>
<b>467</b>	<b>741</b>	<b>328</b>	<b>0</b>

### (3)年間払出冊数

(単位 冊)

館名	総数	売払等	無償譲渡	利用者 亡失	みなし 亡失	保管 転換
<b>総数</b>	<b>186,212</b>	<b>39,146</b>	<b>85,387</b>	<b>1,168</b>	<b>2,322</b>	<b>58,189</b>
鶴舞	37,348	2,662	4,259	128	767	29,532
千種	6,579	1,822	4,017	44	70	626
東	8,648	4,058	3,365	66	138	1,021
北	6,142	1,294	4,421	47	93	287
楠	6,260	1,541	3,318	33	31	1,337
西	25,097	1,206	7,307	59	89	16,436
山田	631	537	0	40	54	0
中村	6,243	1,443	4,346	65	111	278
瑞穂	8,514	2,677	5,212	58	40	527
熱田	6,582	1,416	4,572	57	108	429
中川	6,368	1,669	4,283	70	79	267
富田	5,308	1,835	3,154	34	49	236
港	6,842	1,032	4,899	53	130	728
南陽	5,059	1,690	2,163	14	20	1,172
南	7,050	1,835	4,614	48	61	492
守山	7,294	1,306	5,197	55	95	641
志段味	5,202	2,753	2,146	32	83	188
緑	10,608	2,668	7,031	62	53	794
徳重	34	0	0	21	13	0
名東	6,901	1,596	4,800	83	93	329
天白	8,429	3,189	4,578	60	95	507
建物館計	181,139	38,229	83,682	1,129	2,272	55,827
自動車館計 (南自動車)	5,073	917	1,705	39	50	2,362

## (4) 選択と整理

### ア 購入図書点数の部門別比較

区分	選択購入図書	各館発注購入図書	購入点数(計)	比率
<b>総数</b>	<b>24,018</b>	<b>8,398</b>	<b>32,416</b>	<b>100%</b>
A	140	56	196	0.6%
0	715	129	844	2.6%
1	1,174	586	1,760	5.4%
2	1,994	553	2,547	7.9%
3	4,204	1,081	5,285	16.3%
4	1,847	577	2,424	7.5%
5	2,649	1,043	3,692	11.4%
6	1,115	343	1,458	4.5%
7	2,053	752	2,805	8.6%
8	440	225	665	2.0%
9	5,144	2,043	7,187	22.2%
C	52	487	539	1.7%
計	21,527	7,875	29,402	90.7%
児童	2,491	523	3,014	9.3%

### イ 同一図書の購入状況 (選択購入図書)

購入館数	購入点数	比率
<b>総数</b>	<b>21,527</b>	<b>100%</b>
1館のみ購入	10,957	50.9%
2館のみ購入	2,842	13.2%
3館のみ購入	1,561	7.3%
4館のみ購入	1,011	4.7%
5館のみ購入	735	3.4%
6館のみ購入	562	2.6%
7館のみ購入	446	2.1%
8館のみ購入	448	2.1%
9館のみ購入	310	1.5%
10館のみ購入	260	1.2%
11館のみ購入	252	1.2%
12館のみ購入	223	1.0%
13館のみ購入	202	0.9%
14館のみ購入	197	0.9%
15館のみ購入	256	1.2%
16館のみ購入	147	0.7%
17館のみ購入	137	0.6%
18館のみ購入	159	0.7%
19館のみ購入	159	0.7%
20館のみ購入	167	0.8%
21館のみ購入	198	0.9%
22館(全館)購入	298	1.4%

注) 1 南自動車図書館は独立館扱い  
2 児童書は除く

### ウ 選択用見本図書点数と購入率

選択用見本図書点数	36,945点
選択購入図書点数	24,018点
購入率	65.0%

### エ 図書の整理状況

(ア) 受入種別整理タイトル件数

購入	寄贈	遡及	合計
32,416	5,266	64,395	102,077

(イ) 作成方法別整理タイトル件数

マーク利用	館内作成	委託作成	合計
34,475	3,281	64,321	102,077

## 2 新聞・雑誌所蔵数

(単位 種)

館名	新聞			雑誌		
	総数	購入	寄付	総数	購入	寄付
<b>総数</b>	<b>507</b>	<b>182</b>	<b>325</b>	<b>4,591</b>	<b>2,436</b>	<b>2,155</b>
鶴舞	85	24	61	1,019	293	726
千種	29	9	20	228	106	122
東	22	10	12	137	100	37
北	29	9	20	208	115	93
楠	20	6	14	235	133	102
西	34	10	24	132	117	15
山田	10	6	4	138	111	27
中村	15	7	8	118	103	15
瑞穂	9	7	2	170	119	51
熱田	37	8	29	377	99	278
中川	21	8	13	230	103	127
富田	11	6	5	99	94	5
港	32	10	22	192	95	97
南陽	15	7	8	160	100	60
南	14	10	4	116	110	6
守山	25	7	18	254	107	147
志段味	12	7	5	84	72	12
緑	10	7	3	122	112	10
徳重	19	7	12	92	91	1
名東	28	7	21	161	101	60
天白	30	10	20	269	105	164
<b>建物館計</b>	<b>507</b>	<b>182</b>	<b>325</b>	<b>4,541</b>	<b>2,386</b>	<b>2,155</b>
自動車館 (南自動車)	0	0	0	50	50	0

注) 鶴舞には点字文庫の点字新聞・雑誌を含まない。

### 3 視聴覚資料所蔵数

区分	総数	紙芝居 (組)	CD (枚)	カセット テープ (巻)	ビデオ テープ (巻)	ビデオ ディスク (枚)	CD-ROM DVD-ROM (枚)	16ミリ フィルム (巻)	マイクロ フィルム (巻)
<b>総数</b>	<b>67,581</b>	<b>17,042</b>	<b>22,397</b>	<b>7,610</b>	<b>7,860</b>	<b>3,525</b>	<b>1,199</b>	<b>3</b>	<b>7,945</b>
鶴舞	20,713	1,305	5,691	2,391	2,178	345	880	0	7,923
千種	1,877	772	639	251	106	97	12	0	0
東	2,712	662	1,176	220	144	499	11	0	0
北	2,691	749	717	457	597	115	56	0	0
楠	2,254	759	775	198	381	128	13	0	0
西	3,994	1,123	1,595	236	912	108	19	1	0
山田	1,176	580	343	0	135	113	5	0	0
中村	2,118	603	916	354	150	89	6	0	0
瑞穂	1,821	560	629	352	163	94	23	0	0
熱田	3,144	844	1,359	371	222	305	43	0	0
中川	2,924	739	896	217	688	380	4	0	0
富田	1,609	560	464	205	274	97	9	0	0
港	2,756	595	1,155	360	514	105	27	0	0
南陽	1,639	615	578	0	304	133	9	0	0
南	3,079	732	1,279	438	470	125	11	2	22
守山	1,997	796	592	422	96	87	4	0	0
志段味	1,385	690	388	0	126	171	10	0	0
緑	2,007	925	675	167	128	99	13	0	0
徳重	1,339	653	447	0	0	236	3	0	0
名東	2,309	1,118	445	499	127	99	21	0	0
天白	2,176	825	718	368	145	100	20	0	0
建物館計	65,720	16,205	21,477	7,506	7,860	3,525	1,199	3	7,945
自動車館計 (南自動車)	1,861	837	920	104	0	0	0	0	0

注) 鶴舞のカセットテープには、点字文庫の録音図書カセットテープを含まない。

## 4 利用実績一覧

区分	登録者数							
	個人						団体	
	一般	児童	小計	郵送貸出	点字文庫	合計	団体数	構成員数
<b>総数</b>	<b>394,142</b>	<b>110,958</b>	<b>505,100</b>	<b>270</b>	<b>959</b>	<b>506,329</b>	<b>849</b>	<b>139,290</b>
鶴舞	68,675	7,129	75,804	101	959	<b>76,864</b>	95	9,420
千種	17,300	4,597	21,897	9	—	<b>21,906</b>	37	8,240
東	22,889	6,131	29,020	7	—	<b>29,027</b>	38	4,718
北	17,680	4,472	22,152	13	—	<b>22,165</b>	40	6,121
楠	10,015	3,740	13,755	2	—	<b>13,757</b>	23	2,993
西	15,443	3,532	18,975	14	—	<b>18,989</b>	35	5,468
山田	11,540	4,822	16,362	2	—	<b>16,364</b>	26	6,511
中村	19,437	4,845	24,282	12	—	<b>24,294</b>	36	5,794
瑞穂	15,242	4,034	19,276	11	—	<b>19,287</b>	50	6,015
熱田	19,945	5,316	25,261	7	—	<b>25,268</b>	32	4,754
中川	21,381	6,368	27,749	22	—	<b>27,771</b>	37	8,497
富田	10,986	4,556	15,542	4	—	<b>15,546</b>	34	6,722
港	15,628	4,020	19,648	12	—	<b>19,660</b>	49	8,249
南陽	5,423	2,265	7,688	2	—	<b>7,690</b>	17	2,936
南	18,240	5,210	23,450	7	—	<b>23,457</b>	34	4,416
守山	13,053	4,055	17,108	13	—	<b>17,121</b>	54	9,041
志段味	10,244	4,669	14,913	4	—	<b>14,917</b>	13	1,274
緑	23,109	8,382	31,491	7	—	<b>31,498</b>	80	15,691
徳重	6,632	3,215	9,847	0	—	<b>9,847</b>	6	1,046
名東	22,798	8,231	31,029	11	—	<b>31,040</b>	46	7,441
天白	21,221	8,067	29,288	10	—	<b>29,298</b>	48	13,099
建物館計	<b>386,881</b>	<b>107,656</b>	<b>494,537</b>	<b>270</b>	<b>959</b>	<b>495,766</b>	<b>830</b>	<b>138,446</b>
自動車館 (南自動車)	7,175	3,217	10,392	—	—	<b>10,392</b>	19	844
配本所 (西文化センター)	86	85	171	—	—	<b>171</b>	0	0



区 分	館 外 利 用 者 数						
	個 人						団 体
	一 般	児 童	小 計	郵送貸出	点字文庫	合 計	
<b>総 数</b>	<b>2,532,637</b>	<b>736,217</b>	<b>3,268,854</b>	<b>2,010</b>	<b>13,343</b>	<b>3,284,207</b>	<b>8,669</b>
鶴 舞	259,168	34,168	293,336	773	13,343	<b>307,452</b>	728
千 種	109,323	32,731	142,054	84	—	<b>142,138</b>	525
東	156,499	41,960	198,459	15	—	<b>198,474</b>	285
北	118,322	28,964	147,286	81	—	<b>147,367</b>	629
楠	70,817	23,705	94,522	11	—	<b>94,533</b>	355
西	108,869	23,835	132,704	64	—	<b>132,768</b>	325
山 田	90,125	39,607	129,732	38	—	<b>129,770</b>	475
中 村	122,427	30,529	152,956	51	—	<b>153,007</b>	321
瑞 穂	123,326	33,329	156,655	114	—	<b>156,769</b>	742
熱 田	142,217	33,537	175,754	49	—	<b>175,803</b>	230
中 川	138,704	38,703	177,407	150	—	<b>177,557</b>	332
富 田	76,566	27,794	104,360	24	—	<b>104,384</b>	481
港	96,519	21,333	117,852	218	—	<b>118,070</b>	603
南 陽	43,735	15,301	59,036	1	—	<b>59,037</b>	195
南	118,495	31,527	150,022	27	—	<b>150,049</b>	175
守 山	100,356	28,433	128,789	81	—	<b>128,870</b>	451
志段味	75,317	34,676	109,993	8	—	<b>110,001</b>	224
緑	137,509	49,576	187,085	63	—	<b>187,148</b>	423
徳 重	107,576	47,861	155,437	18	—	<b>155,455</b>	283
名 東	158,893	56,608	215,501	52	—	<b>215,553</b>	346
天 白	151,299	52,897	204,196	88	—	<b>204,284</b>	460
建物館計	<b>2,506,062</b>	<b>727,074</b>	<b>3,233,136</b>	<b>2,010</b>	<b>13,343</b>	<b>3,248,489</b>	<b>8,588</b>
自動車館 (南自動車)	25,742	8,487	34,229	—	—	<b>34,229</b>	81
配本所 (西文化センター)	833	656	1,489	—	—	<b>1,489</b>	0

区 分	館 外 貸 出 冊 数 ( 図 書 )							
	個 人						団 体	A合計
	一般書	児童書	小 計	郵送貸出	点字文庫	計		
<b>総 数</b>	<b>7,067,252</b>	<b>4,040,467</b>	<b>11,107,719</b>	<b>6,856</b>	<b>37,301</b>	<b>11,151,876</b>	<b>67,268</b>	<b>11,219,144</b>
鶴 舞	608,504	183,084	791,588	2,537	37,301	<b>831,426</b>	4,965	<b>836,391</b>
千 種	287,265	164,370	451,635	275	—	<b>451,910</b>	2,650	<b>454,560</b>
東	410,904	234,680	645,584	41	—	<b>645,625</b>	1,599	<b>647,224</b>
北	327,724	166,689	494,413	295	—	<b>494,708</b>	3,799	<b>498,507</b>
楠	206,633	124,334	330,967	24	—	<b>330,991</b>	1,982	<b>332,973</b>
西	317,389	122,511	439,900	248	—	<b>440,148</b>	2,357	<b>442,505</b>
山 田	247,388	206,100	453,488	86	—	<b>453,574</b>	2,735	<b>456,309</b>
中 村	339,284	176,485	515,769	138	—	<b>515,907</b>	2,256	<b>518,163</b>
瑞 穂	343,184	175,772	518,956	380	—	<b>519,336</b>	3,787	<b>523,123</b>
熱 田	385,185	192,980	578,165	227	—	<b>578,392</b>	2,153	<b>580,545</b>
中 川	399,070	228,219	627,289	632	—	<b>627,921</b>	2,845	<b>630,766</b>
富 田	228,519	142,291	370,810	67	—	<b>370,877</b>	3,728	<b>374,605</b>
港	266,617	125,780	392,397	529	—	<b>392,926</b>	4,412	<b>397,338</b>
南 陽	131,013	83,753	214,766	5	—	<b>214,771</b>	2,945	<b>217,716</b>
南	343,324	186,334	529,658	95	—	<b>529,753</b>	1,262	<b>531,015</b>
守 山	319,396	162,646	482,042	352	—	<b>482,394</b>	4,125	<b>486,519</b>
志段味	222,685	196,340	419,025	18	—	<b>419,043</b>	2,235	<b>421,278</b>
緑	405,136	269,069	674,205	220	—	<b>674,425</b>	3,307	<b>677,732</b>
徳重	280,360	255,299	535,659	61	—	<b>535,720</b>	3,062	<b>538,782</b>
名 東	443,495	301,991	745,486	166	—	<b>745,652</b>	1,677	<b>747,329</b>
天 白	425,431	258,458	683,889	460	—	<b>684,349</b>	3,809	<b>688,158</b>
建物館計	<b>6,938,506</b>	<b>3,957,185</b>	<b>10,895,691</b>	<b>6,856</b>	<b>37,301</b>	<b>10,939,848</b>	<b>61,690</b>	<b>11,001,538</b>
自動車館 (南自動車)	126,360	77,796	<b>204,156</b>	—	—	<b>204,156</b>	5,578	<b>209,734</b>
配本所 (西文化センター)	2,386	5,486	<b>7,872</b>	—	—	<b>7,872</b>	0	<b>7,872</b>

注) 点字文庫には、点字図書、録音図書(カセットテープ、デジジー)を含む。

区 分	視聴覚資料館外利用点数(点)				総貸出数 A+B	貸出延長 冊数(点) C	総貸出数 A+B+C
	個人	郵送貸出	点字文庫	B合計			
<b>総 数</b>	<b>341,933</b>	<b>632</b>	<b>54</b>	<b>342,619</b>	<b>11,561,763</b>	<b>536,705</b>	<b>12,098,468</b>
鶴 舞	59,113	526	54	59,693	896,084	25,254	921,338
千 種	10,125	0	—	10,125	464,685	10,686	475,371
東	18,694	1	—	18,695	665,919	14,862	680,781
北	12,670	27	—	12,697	511,204	11,326	522,530
楠	12,432	1	—	12,433	345,406	7,318	352,724
西	16,588	8	—	16,596	459,101	10,308	469,409
山 田	9,664	2	—	9,666	465,975	9,310	475,285
中 村	12,115	1	—	12,116	530,279	11,358	541,637
瑞 穂	11,549	8	—	11,557	534,680	13,575	548,255
熱 田	19,435	2	—	19,437	599,982	13,139	613,121
中 川	20,670	1	—	20,671	651,437	14,492	665,929
富 田	8,824	0	—	8,824	383,429	8,257	391,686
港	11,020	37	—	11,057	408,395	8,801	417,196
南 陽	8,285	0	—	8,285	226,001	3,604	229,605
南	15,366	0	—	15,366	546,381	12,475	558,856
守 山	11,279	2	—	11,281	497,800	10,873	508,673
志段味	11,045	11	—	11,056	432,334	8,058	440,392
緑	15,119	0	—	15,119	692,851	15,547	708,398
徳重	22,588	0	—	22,588	561,370	15,292	576,662
名 東	16,108	0	—	16,108	763,437	19,652	783,089
天 白	14,697	5	—	14,702	702,860	17,018	719,878
建物館計	<b>337,386</b>	<b>632</b>	<b>54</b>	<b>338,072</b>	<b>11,339,610</b>	<b>261,205</b>	<b>11,600,815</b>
自動車館 (南自動車)	4,481	—	—	4,481	214,215	2,194	216,409
配本所 (西文化センター)	66	—	—	66	7,938	0	7,938
館内OPAC	—	—	—	—	—	2,601	—
WebOPAC	—	—	—	—	—	250,678	—
携帯OPAC	—	—	—	—	—	19,878	—
音声応答	—	—	—	—	—	149	—
OPAC計	—	—	—	—	—	<b>273,306</b>	—

## (1) 個人貸出（5年間の推移）

(単位 人)

区分	ア 登録者数						
	18年度	19年度	20年度	21年度	22年度	一般	児童
総数	521,666	507,687	499,646	507,155	506,329	395,332	110,997
%	-	-	-	-	100%	78.1%	21.9%
鶴舞	83,091	79,176	77,513	78,174	76,864	69,724	7,140
千種	22,931	22,146	21,912	22,133	21,906	17,308	4,598
東	27,550	27,443	27,281	28,480	29,027	22,895	6,132
北	23,451	22,784	22,107	22,605	22,165	17,691	4,474
楠	14,683	14,472	14,058	14,251	13,757	10,016	3,741
西	21,656	20,242	19,205	19,018	18,989	15,455	3,534
山田	11,510	14,741	17,168	19,363	16,364	11,541	4,823
中村	25,808	24,752	24,288	24,497	24,294	19,447	4,847
瑞穂	20,047	19,867	19,466	19,496	19,287	15,251	4,036
熱田	24,377	24,279	24,225	25,106	25,268	19,951	5,317
中川	29,170	28,147	27,239	27,987	27,771	21,400	6,371
富田	17,324	16,514	15,735	16,094	15,546	10,989	4,557
港	22,438	21,341	20,582	20,383	19,660	15,638	4,022
南陽	8,872	7,673	7,388	7,740	7,690	5,424	2,266
南	25,901	24,885	23,981	24,204	23,457	18,246	5,211
守山	18,796	17,665	16,865	17,243	17,121	13,064	4,057
志段味	11,370	13,960	16,174	14,557	14,917	10,247	4,670
緑	33,728	32,666	31,994	32,826	31,498	23,115	8,383
徳重	-	-	-	-	9,847	6,632	3,215
名東	33,908	32,562	31,422	31,831	31,040	22,807	8,233
天白	31,187	30,308	29,880	30,115	29,298	21,230	8,068
建物館計	507,798	495,623	488,483	496,103	495,766	388,071	107,695
自動車館	西	6,643	-	-	-	-	-
	南	6,995	11,844	10,950	10,857	10,392	7,175
自動車館計	13,638	11,844	10,950	10,857	10,392	7,175	3,217
配本所 (西文化センター)	230	220	213	195	171	86	85

注) 西自動車図書館は平成19年3月に廃止。

(単位 人)

区 分	イ 利 用 者 数						
	18年度	19年度	20年度	21年度	22年度	一 般	児 童
総 数	3,044,506	3,012,060	3,068,985	3,175,715	3,284,207	2,547,778	736,429
%	-	-	-	-	100%	77.6%	22.4%
鶴 舞	300,038	296,642	301,284	309,834	307,452	273,206	34,246
千 種	119,833	118,279	127,435	135,213	142,138	109,398	32,740
東	168,148	175,475	184,001	192,336	198,474	156,512	41,962
北	138,327	134,896	137,200	144,118	147,367	118,394	28,973
楠	101,790	98,265	97,145	96,503	94,533	70,826	23,707
西	126,380	122,967	123,510	127,143	132,768	108,926	23,842
山 田	122,129	125,436	125,857	126,393	129,770	90,159	39,611
中 村	145,257	141,677	142,756	152,435	153,007	122,472	30,535
瑞 穂	142,180	144,673	147,090	155,065	156,769	123,428	33,341
熱 田	163,992	163,016	168,627	175,923	175,803	142,261	33,542
中 川	170,385	168,740	170,380	176,540	177,557	138,839	38,718
富 田	109,971	107,738	107,466	109,430	104,384	76,587	27,797
港	121,758	113,639	113,590	118,137	118,070	96,715	21,355
南 陽	60,691	60,512	58,154	60,410	59,037	43,735	15,302
南	145,359	142,735	146,142	154,645	150,049	118,519	31,530
守 山	131,270	130,414	132,556	130,916	128,870	100,428	28,442
志段味	93,149	96,556	101,679	107,688	110,001	75,324	34,677
緑	210,130	210,629	216,796	223,094	187,148	137,565	49,583
徳重	-	-	-	-	155,455	107,592	47,863
名 東	218,225	211,990	214,477	221,179	215,553	158,939	56,614
天 白	197,375	203,139	211,588	218,388	204,284	151,378	52,906
建物館計	2,986,387	2,967,418	3,027,733	3,135,390	3,248,489	2,521,203	727,286
自動車館	西	25,280	-	-	-	-	-
	南	31,022	42,382	39,361	38,570	34,229	25,742
自動車館計	56,302	42,382	39,361	38,570	34,229	25,742	8,487
配本所 (西文化センター)	1,817	2,260	1,891	1,755	1,489	833	656

注) 1. 視聴覚資料のみの利用者も含む。

2. 西自動車図書館は平成19年3月に廃止。

(単位 冊)

区分	ウ 貸 出 冊 数						
	18年度	19年度	20年度	21年度	22年度	一般書	児童書
<b>総 数</b>	<b>10,876,701</b>	<b>10,781,041</b>	<b>10,922,550</b>	<b>11,165,014</b>	<b>11,151,876</b>	<b>7,110,030</b>	<b>4,041,846</b>
%	-	-	-	-	<b>100%</b>	63.8%	36.2%
鶴 舞	848,086	836,438	846,916	865,028	<b>831,426</b>	647,834	183,592
千 種	395,513	392,288	423,684	443,109	<b>451,910</b>	287,485	164,425
東	581,497	607,804	632,305	654,675	<b>645,625</b>	410,936	234,689
北	485,294	476,116	483,215	500,838	<b>494,708</b>	327,960	166,748
楠	371,846	365,768	358,472	351,009	<b>330,991</b>	206,652	124,339
西	437,962	429,594	426,827	431,472	<b>440,148</b>	317,587	122,561
山 田	441,526	452,924	455,237	455,353	<b>453,574</b>	247,456	206,118
中 村	508,901	498,541	507,845	535,292	<b>515,907</b>	339,394	176,513
瑞 穂	498,141	506,803	517,034	535,343	<b>519,336</b>	343,488	175,848
熱 田	567,802	569,507	585,790	601,131	<b>578,392</b>	385,366	193,026
中 川	626,273	625,563	626,286	644,963	<b>627,921</b>	399,575	228,346
富 田	415,610	406,001	398,756	399,743	<b>370,877</b>	228,572	142,305
港	417,727	395,126	396,230	410,082	<b>392,926</b>	267,040	125,886
南 陽	227,663	226,964	217,646	222,986	<b>214,771</b>	131,017	83,754
南	530,855	522,606	537,436	564,177	<b>529,753</b>	343,400	186,353
守 山	520,578	514,881	518,690	505,371	<b>482,394</b>	319,677	162,717
志段味	369,481	386,001	403,070	420,383	<b>419,043</b>	222,699	196,344
緑	811,930	816,151	825,631	844,349	<b>674,425</b>	405,312	269,113
徳重	-	-	-	-	<b>535,720</b>	280,408	255,312
名 東	824,997	797,371	776,740	782,095	<b>745,652</b>	443,627	302,025
天 白	703,039	722,079	740,446	758,052	<b>684,349</b>	425,799	258,550
建物館計	<b>10,584,721</b>	<b>10,548,526</b>	<b>10,678,256</b>	<b>10,925,451</b>	<b>10,939,848</b>	<b>6,981,284</b>	<b>3,958,564</b>
自動車館	西	126,654	-	-	-	-	-
	南	156,607	221,914	235,039	230,391	204,156	77,796
自動車館計	<b>283,261</b>	<b>221,914</b>	<b>235,039</b>	<b>230,391</b>	<b>204,156</b>	<b>126,360</b>	<b>77,796</b>
配本所 (西文化センター)	8,719	10,601	9,255	9,172	<b>7,872</b>	2,386	5,486

注) 1. 洋書はすべて一般書に含まれる。

2. 西自動車図書館は平成19年3月に廃止。- 37 -

## (2) 分類別貸出冊数 (個人)

### ア 一般書

区分	総数	雑誌	郷土資料	総記	哲学宗教	歴史地理	社会科学
<b>総数</b>	<b>7,067,252</b>	<b>617,028</b>	<b>54,516</b>	<b>69,393</b>	<b>236,185</b>	<b>481,431</b>	<b>447,872</b>
%	100%	8.7%	0.8%	1.0%	3.3%	6.8%	6.3%
鶴舞	608,504	32,225	3,186	11,372	31,633	44,533	60,322
千種	287,265	22,436	1,698	2,943	10,855	21,175	20,543
東	410,904	30,743	3,064	3,126	12,350	27,454	26,156
北	327,724	28,288	3,368	2,918	10,451	24,200	20,459
桶	206,633	25,799	2,070	2,429	6,508	14,166	10,432
西	317,389	26,890	3,254	2,722	9,705	20,747	17,904
山田	247,388	30,282	1,971	2,706	7,548	16,668	15,866
中村	339,284	27,477	2,697	3,195	12,736	24,220	18,156
瑞穂	343,184	30,000	2,640	2,930	11,200	24,720	21,032
熱田	385,185	26,875	3,174	3,308	12,631	29,504	24,169
中川	399,070	37,634	3,154	3,333	14,331	27,491	22,713
富田	228,519	24,262	2,059	2,236	5,855	15,639	13,525
港	266,617	21,728	1,882	2,188	7,850	19,407	15,815
南陽	131,013	16,858	1,433	1,287	3,059	10,059	7,858
南	343,324	34,704	2,768	2,708	10,447	22,627	18,465
守山	319,396	34,406	2,466	2,544	9,511	21,793	16,490
志段味	222,685	22,720	1,791	2,746	8,200	17,848	14,745
緑	405,136	38,861	2,713	3,060	12,902	22,543	22,687
徳重	280,360	16,157	2,351	3,904	8,519	16,658	20,100
名東	443,495	36,198	3,320	3,641	13,115	29,755	29,615
天白	425,431	37,692	2,811	3,722	14,444	26,605	26,223
建物館計	6,938,506	602,235	53,870	69,018	233,850	477,812	443,275
自動車館 (南自動車)	126,360	14,062	598	361	2,313	3,536	4,563
配本所 (西文化センター)	2,386	731	48	14	22	83	34

注) 1. 洋書は児童洋書も含む。

2. 総数には郵送貸出・点字文庫は含まない。

(単位 冊)

自然科学	工業工学	産業	芸術	語学	文学	漫画	洋書
<b>282,141</b>	<b>907,448</b>	<b>161,499</b>	<b>362,929</b>	<b>75,710</b>	<b>3,095,792</b>	<b>261,499</b>	<b>13,809</b>
4.0%	12.8%	2.3%	5.1%	1.0%	43.8%	3.7%	0.2%
31,468	63,312	14,145	39,800	9,397	248,963	15,112	3,036
11,619	30,914	5,160	14,356	3,613	122,549	18,491	913
15,591	47,915	7,846	21,058	4,752	200,118	8,720	2,011
13,119	40,322	6,694	15,543	3,432	152,226	6,416	288
7,558	24,998	4,825	10,545	1,838	82,256	13,140	69
10,096	37,427	5,341	14,544	3,722	138,578	26,125	334
9,751	38,625	5,477	12,012	3,075	93,695	9,658	54
14,991	39,704	7,413	18,514	3,282	159,103	7,416	380
13,032	37,152	6,939	16,339	3,278	163,665	9,276	981
14,965	45,417	8,291	18,304	4,157	177,638	16,100	652
15,641	51,892	10,148	20,476	4,020	174,594	13,298	345
8,055	33,283	5,655	11,862	1,942	92,345	11,686	115
10,510	28,913	5,603	12,063	2,418	131,060	7,024	156
5,156	19,364	3,918	6,602	1,021	49,997	4,314	87
13,745	44,523	8,062	16,895	2,999	158,828	5,625	928
10,550	41,379	6,862	15,496	3,142	148,756	5,840	161
8,690	36,348	6,643	11,754	2,768	74,596	13,617	219
14,976	54,300	10,268	22,558	3,642	179,921	16,297	408
14,669	51,258	12,332	18,069	3,337	109,946	2,981	79
16,749	59,694	9,838	23,492	4,965	195,253	16,594	1,266
16,787	58,696	7,850	19,886	4,273	173,609	31,598	1,235
<b>277,718</b>	<b>885,436</b>	<b>159,310</b>	<b>360,168</b>	<b>75,073</b>	<b>3,027,696</b>	<b>259,328</b>	<b>13,717</b>
4,379	21,686	2,173	2,683	633	67,122	2,159	92
44	326	16	78	4	974	12	0



## イ 児童書

区分	総数	雑誌	郷土資料	総記	哲学宗教	歴史地理	社会科学
<b>総数</b>	<b>4,040,467</b>	<b>60,801</b>	<b>2,947</b>	<b>8,621</b>	<b>30,236</b>	<b>137,015</b>	<b>31,564</b>
%	<b>100%</b>	1.5%	0.1%	0.2%	0.7%	3.4%	0.8%
鶴舞	<b>183,084</b>	4,363	238	629	1,426	6,055	2,317
千種	<b>164,370</b>	2,620	148	396	987	5,252	1,377
東	<b>234,680</b>	3,655	270	591	1,442	7,721	2,070
北	<b>166,689</b>	1,576	154	320	1,569	6,405	1,413
楠	<b>124,334</b>	4,728	37	231	1,316	4,040	688
西	<b>122,511</b>	2,572	77	287	645	3,500	989
山田	<b>206,100</b>	3,981	94	423	1,325	6,781	1,200
中村	<b>176,485</b>	3,208	127	297	1,027	5,226	1,436
瑞穂	<b>175,772</b>	3,001	156	260	1,150	6,545	1,295
熱田	<b>192,980</b>	2,875	200	576	1,379	7,277	1,570
中川	<b>228,219</b>	3,442	126	398	1,701	6,738	1,575
富田	<b>142,291</b>	2,975	145	274	1,667	4,796	1,163
港	<b>125,780</b>	1,061	56	251	980	3,780	845
南陽	<b>83,753</b>	2,344	41	298	1,216	2,665	581
南	<b>186,334</b>	2,953	62	345	1,370	6,825	1,476
守山	<b>162,646</b>	1,706	135	297	1,424	5,944	1,406
志段味	<b>196,340</b>	1,967	104	481	1,648	6,678	1,299
緑	<b>269,069</b>	3,570	214	745	1,601	9,744	1,811
徳重	<b>255,299</b>	1,888	139	275	2,077	9,179	2,195
名東	<b>301,991</b>	2,179	215	622	2,146	11,619	2,242
天白	<b>258,458</b>	2,897	178	496	1,088	6,833	2,091
建物館計	<b>3,957,185</b>	<b>59,561</b>	<b>2,916</b>	<b>8,492</b>	<b>29,184</b>	<b>133,603</b>	<b>31,039</b>
自動車館 (南自動車)	<b>77,796</b>	1,124	31	129	971	3,373	519
配本所 (西文化センター)	<b>5,486</b>	116	0	0	81	39	6

(単位 冊)

自然科学	工業工学	産業	芸術	語学	文学	絵本	漫画
<b>187,890</b>	<b>97,753</b>	<b>28,675</b>	<b>256,586</b>	<b>28,973</b>	<b>1,061,497</b>	<b>1,613,829</b>	<b>494,080</b>
4.7%	2.4%	0.7%	6.4%	0.7%	26.3%	39.9%	12.2%
10,482	4,493	1,526	9,770	1,382	61,272	73,126	6,005
6,912	3,017	860	7,630	1,175	50,632	70,781	12,583
10,058	5,076	1,435	12,277	2,064	63,742	87,962	36,317
7,400	3,956	1,110	10,807	987	44,507	68,951	17,534
5,097	3,009	1,092	11,777	1,062	29,570	48,838	12,849
5,747	3,225	842	7,990	788	31,160	46,046	18,643
7,875	4,552	1,065	12,546	1,248	43,542	93,095	28,373
7,443	4,502	1,293	10,227	1,452	40,522	66,532	33,193
8,321	4,492	1,380	8,687	1,519	51,508	70,113	17,345
8,175	4,710	1,362	11,837	1,445	50,446	79,068	22,060
11,798	5,504	1,774	13,811	1,565	61,105	94,385	24,297
6,210	4,247	1,161	12,596	1,348	34,031	59,187	12,491
5,567	3,405	949	8,596	1,032	28,380	47,464	23,414
3,298	2,126	615	7,528	741	16,765	28,754	16,781
9,411	5,377	1,584	13,661	1,198	48,559	71,432	22,081
7,016	4,443	1,229	12,175	942	39,564	64,888	21,477
8,505	5,213	1,552	14,568	1,400	39,174	87,101	26,650
13,490	5,776	1,535	14,921	1,707	74,835	101,067	38,053
14,742	6,480	2,205	17,299	1,909	73,112	107,918	15,881
15,019	7,045	2,176	19,860	1,943	93,466	111,603	31,856
12,067	4,868	1,526	11,297	1,376	68,905	103,557	41,279
<b>184,633</b>	<b>95,516</b>	<b>28,271</b>	<b>249,860</b>	<b>28,283</b>	<b>1,044,797</b>	<b>1,581,868</b>	<b>479,162</b>
3,216	2,160	385	6,625	690	16,337	31,359	10,877
41	77	19	101	0	363	602	4,041

### (3) 視聴覚資料貸出点数 (個人)

区分	総数	紙芝居 (組)	紙芝居舞台 (台)	C D (枚)	カセットテープ (巻)	ビデオテープ (巻)	その他
<b>総数</b>	<b>341,933</b>	<b>134,087</b>	<b>885</b>	<b>162,424</b>	<b>13,778</b>	<b>16,283</b>	<b>14,476</b>
鶴舞	59,113	6,174	20	46,501	1,775	2,658	1,985
千種	10,125	5,447	5	4,165	317	49	142
東	18,694	6,584	54	8,943	514	184	2,415
北	12,670	4,165	5	5,343	1,418	1,553	186
楠	12,432	4,907	75	4,487	440	1,925	598
西	16,588	3,992	4	10,011	802	1,545	234
山田	9,664	4,974	62	3,020	6	1,024	578
中村	12,115	6,007	5	5,275	551	67	210
瑞穂	11,549	6,697	4	3,846	731	103	168
熱田	19,435	8,090	51	9,892	910	108	384
中川	20,670	8,170	15	9,133	430	2,077	845
富田	8,824	3,978	45	3,239	415	814	333
港	11,020	3,286	91	5,937	615	918	173
南陽	8,285	3,715	18	2,865	3	913	771
南	15,366	6,222	98	6,684	742	1,173	447
守山	11,279	5,839	70	3,966	893	227	284
志段味	11,045	6,241	119	3,114	5	643	923
緑	15,119	8,213	40	5,961	604	99	202
徳重	22,588	11,545	43	7,752	15	47	3,186
名東	16,108	10,122	42	3,836	1,844	81	183
天白	14,697	7,226	19	6,651	515	72	214
建物館計	<b>337,386</b>	<b>131,594</b>	<b>885</b>	<b>160,621</b>	<b>13,545</b>	<b>16,280</b>	<b>14,461</b>
自動車館 (南自動車)	4,481	2,427	0	1,803	233	3	15
配本所 (西文化センター)	66	66	0	0	0	0	0

注) 1. その他は、CD-ROM及びビデオディスク(DVD)。

2. 郵送貸出、点字文庫を除く。

## 5 予約受付冊数

(単位 件)

区分	総数	一般図書	児童書	一般雑誌	児童雑誌	CD	カセットテープ	ビデオテープ	ビデオディスク	紙芝居	視聴覚その他
<b>総数</b>	<b>1,669,581</b>	-	-	-	-	-	-	-	-	-	-
鶴舞	47,668	39,181	4,944	2,039	116	1,212	12	39	42	83	0
千種	33,806	26,012	5,814	1,671	61	193	4	23	5	23	0
東	39,340	31,351	4,514	3,084	52	247	21	34	25	12	0
北	26,760	20,632	3,746	1,932	113	159	75	28	9	64	2
楠	19,186	13,726	3,265	1,773	190	145	5	28	31	23	0
西	26,308	20,939	2,998	1,978	66	251	14	18	11	32	1
山田	29,821	20,099	7,697	1,623	160	145	4	21	31	41	0
中村	31,958	25,149	4,619	1,885	74	141	14	21	25	30	0
瑞穂	33,582	24,905	5,813	2,478	108	171	10	16	27	54	0
熱田	31,704	24,135	5,571	1,684	76	156	8	16	11	47	0
中川	30,212	23,439	4,070	2,388	78	147	10	20	23	36	1
富田	25,032	18,188	4,527	1,984	79	189	8	12	21	24	0
港	23,889	19,288	3,006	1,233	17	180	3	11	5	146	0
南陽	11,619	8,703	992	1,800	49	52	3	2	6	12	0
南	24,996	19,145	3,834	1,663	112	163	3	17	16	43	0
守山	19,067	14,297	2,797	1,520	29	132	9	178	69	28	8
志段味	18,671	13,389	3,369	1,599	52	194	5	16	22	25	0
緑	39,899	31,451	5,334	2,688	139	239	5	7	8	28	0
徳重	23,920	15,455	6,785	1,151	192	216	5	22	52	42	0
名東	40,216	31,822	5,461	2,666	63	119	24	10	5	43	3
天白	43,668	33,294	7,118	2,732	159	192	12	12	15	134	0
<b>建物館計</b>	<b>621,322</b>	<b>474,600</b>	<b>96,274</b>	<b>41,571</b>	<b>1,985</b>	<b>4,643</b>	<b>254</b>	<b>551</b>	<b>459</b>	<b>970</b>	<b>15</b>
自動車館 (南自動車)	19,453	16,117	2,318	808	8	62	128	4	1	7	0
<b>図書館計</b>	<b>640,775</b>	<b>490,717</b>	<b>98,592</b>	<b>42,379</b>	<b>1,993</b>	<b>4,705</b>	<b>382</b>	<b>555</b>	<b>460</b>	<b>977</b>	<b>15</b>
館内OPAC	24,143	-	-	-	-	-	-	-	-	-	-
WebOPAC	945,894	-	-	-	-	-	-	-	-	-	-
携帯OPAC	58,769	-	-	-	-	-	-	-	-	-	-
<b>OPAC計</b>	<b>1,028,806</b>	-	-	-	-	-	-	-	-	-	-

注) 西図書館の予約受付冊数には、配本所を含む。

## 6 資料相互貸借

(単位 点・冊)

区 分	(1) 部内貸借		(2) 相互貸借	
	借入点数	貸出点数	借入冊数	貸出冊数
<b>総 数</b>	<b>1,387,041</b>	<b>1,387,041</b>	<b>7,816</b>	<b>3,820</b>
鶴 舞	100,943	168,497	774	1,699
千 種	81,238	59,703	850	110
東	85,531	68,368	457	156
北	58,737	58,944	381	140
楠	32,617	63,013	139	66
西	46,404	80,519	369	138
山 田	63,129	54,865	119	63
中 村	59,984	64,596	450	117
瑞 穂	74,559	70,278	247	132
熱 田	74,474	56,450	311	97
中 川	63,667	49,782	268	59
富 田	45,420	53,497	258	64
港	42,663	65,970	365	151
南 陽	20,126	50,348	105	50
南	57,162	52,926	317	119
守 山	44,731	66,253	192	132
志段味	41,112	52,331	183	89
緑	94,001	76,962	673	126
徳重	69,824	26,998	165	12
名 東	107,004	58,022	552	124
天 白	102,128	74,520	641	176
建物館計	<b>1,365,454</b>	<b>1,372,842</b>	<b>7,816</b>	<b>3,820</b>
自動車館 (南 自動車)	21,263	14,199	0	0
配本所 (西文化センター)	324	0	0	0

注) (1) 部内貸借には視聴覚資料を含む

## 7 参考調査

区分	総数	口頭	電話	文書
<b>総数</b>	<b>37,030</b>	<b>32,041</b>	<b>4,930</b>	<b>59</b>
鶴舞	18,636	14,366	4,214	56
千種	795	595	200	0
東	1,055	1,004	51	0
北	1,331	1,292	39	0
楠	1,728	1,670	58	0
西	928	884	44	0
山田	931	922	9	0
中村	503	496	7	0
瑞穂	551	546	5	0
熱田	678	649	29	0
中川	768	701	67	0
富田	305	302	3	0
港	972	935	37	0
南陽	481	478	3	0
南	698	678	19	1
守山	563	561	2	0
志段味	235	231	4	0
緑	848	848	0	0
徳重	620	559	59	2
名東	2,368	2,343	25	0
天白	1,635	1,594	41	0
建物館計	<b>36,629</b>	<b>31,654</b>	<b>4,916</b>	<b>59</b>
自動車館 (南自動車)	401	387	14	0
配本所 (西文化センター)	-	-	-	-

注) 鶴舞の相互貸借に伴う調査は除く

## 8 複写

### (1) 図書雑誌等の複写

区分	取扱件数	取扱資料数	複写枚数
<b>総数</b>	<b>44,545</b>	<b>72,602</b>	<b>455,187</b>
鶴舞	17,638	34,977	271,552
千種	1,694	2,330	12,575
東	2,026	2,873	14,896
北	2,337	3,697	11,891
楠	765	1,001	4,426
西	1,738	2,986	14,899
山田	840	1,040	3,594
中村	1,615	2,837	18,019
瑞穂	1,409	1,838	10,332
熱田	2,634	3,488	14,176
中川	1,711	2,305	10,695
富田	780	995	3,517
港	1,308	1,800	7,210
南陽	453	556	1,856
南	1,291	1,702	11,281
守山	1,152	1,524	6,357
志段味	600	794	3,450
緑	1,530	2,042	9,123
徳重	886	1,102	4,857
名東	965	1,177	10,543
天白	1,173	1,538	9,938

### (2) その他の複写

区分	取扱件数	取扱資料数	複写枚数	
<b>総数</b>	<b>705</b>	<b>1,249</b>	<b>15,295</b>	
鶴舞	マイクロフィルム	436	974	9,388
	CD-ROM データベース	24	24	446
	オンライン データベース	245	251	5,461

## 9 障害者サービス

館名	(1) 郵送貸出					(2) 対面読書	
	登録者数 (人)	延利用者数 (人)	図書貸出冊数 (冊)	コンパクトディスク 貸出数(点)	カセットテープ 貸出数(点)	登録者数 (人)	延利用者数 (人)
<b>総数</b>	<b>270</b>	<b>2,010</b>	<b>6,856</b>	<b>597</b>	<b>35</b>	<b>94</b>	<b>747</b>
鶴舞	101	773	2,537	526	0	20	111
千種	9	84	275	0	0	4	144
東	7	15	41	1	0	10	106
北	13	81	295	1	26	9	2
楠	2	11	24	1	0	1	1
西	14	64	248	8	0	1	43
山田	2	38	86	2	0	2	22
中村	12	51	138	0	1	9	10
瑞穂	11	114	380	5	3	4	18
熱田	7	49	227	2	0	4	3
中川	22	150	632	1	0	6	92
富田	4	24	67	0	0	7	0
港	12	218	529	37	0	8	195
南陽	2	1	5	0	0	1	0
南	7	27	95	0	0	6	0
守山	13	81	352	2	0	—	—
志段味	4	8	18	11	0	2	0
緑	7	63	220	0	0	—	—
徳重	0	18	61	0	0	0	0
名東	11	52	166	0	0	—	—
天白	10	88	460	0	5	—	—
建物館計	<b>270</b>	<b>2,010</b>	<b>6,856</b>	<b>597</b>	<b>35</b>	<b>94</b>	<b>747</b>
自動車館 (南自動車)	—	—	—	—	—	—	—
配本所 (西文化センター)	—	—	—	—	—	—	—

## 10 団体貸出

区 分	登録団体数 (団体)	構成人員 (人)	利用団体数 (団体)	貸出資料数 (冊)
<b>総 数</b>	<b>849</b>	<b>139,290</b>	<b>8,669</b>	<b>67,268</b>
鶴 舞	95	9,420	728	4,965
千 種	37	8,240	525	2,650
東	38	4,718	285	1,599
北	40	6,121	629	3,799
楠	23	2,993	355	1,982
西	35	5,468	325	2,357
山 田	26	6,511	475	2,735
中 村	36	5,794	321	2,256
瑞 穂	50	6,015	742	3,787
熱 田	32	4,754	230	2,153
中 川	37	8,497	332	2,845
富 田	34	6,722	481	3,728
港	49	8,249	603	4,412
南 陽	17	2,936	195	2,945
南	34	4,416	175	1,262
守 山	54	9,041	451	4,125
志段味	13	1,274	224	2,235
緑	80	15,691	423	3,307
徳 重	6	1,046	283	3,062
名 東	46	7,441	346	1,677
天 白	48	13,099	460	3,809
建物館計	<b>830</b>	<b>138,446</b>	<b>8,588</b>	<b>61,690</b>
自動車館 (南自動車)	19	844	81	5,578
配本所 (西文化センター)	0	0	0	0

## 11 集会室等の利用

区 分	回 数
<b>総 数</b>	<b>2,748</b>
鶴 舞	937
千 種	154
東	170
北	26
楠	95
西	26
山 田	64
中 村	105
瑞 穂	120
熱 田	276
中 川	197
富 田	83
港	65
南 陽	15
南	64
守 山	58
志段味	43
緑	49
徳 重	-
名 東	47
天 白	154



## 12 点字文庫

点字文庫は、昭和4年9月全国に先がけて鶴舞中央図書館(当時は市立名古屋図書館)に開設されたが、同20年、戦火によって焼失した。戦後の再開は同28年3月で、しばらくは館内での閲覧に限らざるを得なかったが、同年11月からは館外貸出も開始した。そして、同31年4月には厚生省が日本点字図書館に委託して製作した点字図書の長期貸出を受けられることとなった。

さらに、同59年4月の鶴舞中央図書館の新装開館にともない、閲覧室・対面読書室・録音室・書庫が整備新設された。点訳・音声訳ボランティアの指導・育成も順調に行われ、現在では約190名のボランティアに支えられている。また、平成13年度からデージー図書の貸出を始め、平成21年度からは製作、利用ともに録音図書の半数を超えつつある。

注) デージー図書: 視覚障害者用にデジタル録音された図書。

### (1) 点字図書

#### ア 蔵書数

(単位 冊)

区分	総数		購入		寄贈		製作		厚生省委託図書	
	タイトル数	冊数	タイトル数	冊数	タイトル数	冊数	タイトル数	冊数	タイトル数	冊数
<b>総数</b>	<b>7,047</b>	<b>31,352</b>	<b>1,399</b>	<b>4,984</b>	<b>1,788</b>	<b>8,453</b>	<b>3,860</b>	<b>17,915</b>	<b>2,370</b>	<b>4,744</b>
郷土資料	85	415	0	0	36	166	49	249	0	0
総記	238	933	131	503	63	220	44	210	13	12
哲学・宗教	285	1,282	37	168	56	264	192	850	50	100
歴史・地理	272	1,310	68	325	52	257	152	728	204	329
社会科学	545	2,576	85	381	86	419	374	1,776	241	473
自然科学	730	3,793	240	1,278	196	993	294	1,522	147	307
工業・工学	224	848	64	277	85	293	75	278	50	92
産業	94	425	19	88	17	81	58	256	16	47
芸術	268	995	34	107	133	467	101	421	36	58
語学	306	1,641	107	526	108	521	91	594	44	125
文学	3,544	16,678	183	900	956	4,772	2,405	11,006	1,568	3,200
絵本	456	456	431	431	0	0	25	25	1	1

注) 厚生労働省委託図書は総数に含まない。

#### イ 年間受入数

(単位 冊)

区分	総数		購入		寄贈		製作		厚生省委託図書	
	タイトル数	冊数	タイトル数	冊数	タイトル数	冊数	タイトル数	冊数	タイトル数	冊数
<b>総数</b>	<b>160</b>	<b>337</b>	<b>96</b>	<b>96</b>	<b>4</b>	<b>10</b>	<b>60</b>	<b>231</b>	<b>25</b>	<b>67</b>
郷土資料	2	4	0	0	2	4	0	0	0	0
総記	3	5	0	0	0	0	3	5	0	0
哲学・宗教	9	22	0	0	0	0	9	22	2	7
歴史・地理	8	36	0	0	0	0	8	36	0	0
社会科学	3	24	0	0	0	0	3	24	3	13
自然科学	4	11	0	0	0	0	4	11	1	1
工業・工学	2	3	0	0	1	1	1	2	1	3
産業	2	6	0	0	1	5	1	1	0	0
芸術	2	6	0	0	0	0	2	6	0	0
語学	2	13	0	0	0	0	2	13	11	33
文学	27	111	0	0	0	0	27	111	7	10
絵本	96	96	96	96	0	0	0	0	0	0

注) 厚生労働省委託図書は総数に含まない。

## (2) 録音図書

### ア 蔵書数

区 分	総 数		カセットテープ図書 (製作分のみ)		デージー図書
	タイトル数	巻・枚数	タイトル数	巻 数	タイトル数(枚数)
<b>総 数</b>	<b>9,238</b>	<b>36,222</b>	<b>5,672</b>	<b>32,656</b>	<b>3,566</b>
郷土資料	50	215	41	206	9
総 記	107	351	47	291	60
哲学・宗教	589	2,105	359	1,875	230
歴史・地理	544	2,159	297	1,912	247
社会科学	1,107	4,515	678	4,086	429
自然科学	936	3,136	504	2,704	432
工業・工学	270	812	152	694	118
産 業	97	329	50	282	47
芸 術	279	973	162	856	117
語 学	106	363	74	331	32
文 学	5,153	21,264	3,308	19,419	1,845
絵 本	0	0	0	0	0

注) デージー図書は1タイトルがCD1枚となる。

### イ 年間受入数

区 分	総 数		カセットテープ図書 (製作分のみ)		デージー図書
	タイトル数	巻・枚数	タイトル数	巻 数	タイトル数(枚数)
<b>総 数</b>	<b>722</b>	<b>826</b>	<b>21</b>	<b>125</b>	<b>701</b>
郷土資料	5	8	1	4	4
総 記	5	5	0	0	5
哲学・宗教	72	90	4	22	68
歴史・地理	64	86	4	26	60
社会科学	101	107	1	7	100
自然科学	99	111	3	15	96
工業・工学	42	48	1	7	41
産 業	11	17	1	7	10
芸 術	29	33	1	5	28
語 学	11	11	0	0	11
文 学	283	310	5	32	278
絵 本	0	0	0	0	0

## (3) 雑誌・新聞所蔵数

新 聞 (種)			雑 誌 (種)			
総 数	点 字	録 音	総 数	点 字	録 音	
					カセットテープ	デージー
1	1	0	22	10	7	5

注) 数には購入、寄贈、製作を含む。

#### (4) 視聴覚資料

区 分	資料数
カセットテープ(巻)	2,869
紙 芝 居 (組)	96
CD(枚)	25

#### (5) 利用者数

(単位 人)

館内利 用者数	貸出登 録者数	新規登 録者数	貸出利用者数					
			総 数	点字図書	録音図書		視聴覚資料	
					カセットテープ	デイジー	カセットテープ・CD	その他
425	959	25	<b>13,362</b>	1,144	3,865	8,334	13	6

#### (6) 貸出数

##### ア 図書

区 分	総 数 (冊)	点字図書 (冊)	録音図書	
			カセットテープ(巻)	デイジー(枚)
<b>総 数</b>	<b>37,301</b>	<b>3,015</b>	<b>20,706</b>	<b>13,580</b>
郷土資料	7	4	0	3
総 記	60	8	15	37
哲学・宗教	668	91	275	302
歴史・地理	579	68	247	264
社会科学	555	104	177	274
自然科学	632	77	239	316
工業・工学	161	16	54	91
産 業	45	7	13	25
芸 術	308	42	113	153
語 学	150	104	11	35
文 学	21,249	1,485	11,929	7,835
絵 本	0	0	0	0
新聞・雑誌	12,887	1,009	7,633	4,245

##### イ 視聴覚資料

区 分	カセットテープ(巻)	CD(枚)	その他
<b>総 数</b>	<b>31</b>	<b>3</b>	<b>20</b>

#### (7) 資料相互貸借

区 分	点 字 図 書		録 音 図 書		
			カセットテープ		デイジー
	タイトル数	冊 数	タイトル数	巻 数	タイトル数
貸 出	71	311	647	3,970	626
借 入	213	983	1,440	7,310	3,800

#### (8) 対面読書利用数

- ・登録者数(利用者実数) 20人
- ・利用者数(利用者延数) 111人

#### (9) ボランティアグループ

- ・点 訳 …… 6グループ 104人
- ・音声訳 …… 4グループ 44人
- ・対面読書 …… 22人
- ・簡易対面読書 …… 13人

## 13 自動車図書館

(揺籃期)

自動車図書館は、昭和31年4月、当時の栄図書館が1台の自動車で巡回文庫として始めたのが最初である。

以後、33年、35年、37年と順次増車され4台となり、現在の西図書館に引き継がれた。

(基地拡大期)

その後、53年12月1日には、名東図書館にあおぞら号が、翌年54年10月1日には中川図書館にわかさ号が配車され運行を開始した。

58年4月に、西図書館の巡回文庫車のうち2台が南図書館に移管され、南部方面を担当することになった。

これにより本市の巡回文庫は、市内の東西南北に4基地の体制ができあがった。

60年7月には、西・南の巡回文庫をグループ貸出から個人貸出に切り替え、4館とも個人貸出に統一するとともに、担当地域の再編成を行い、名称も巡回文庫から自動車図書館に改めた。

63年1月から、守山区の3学区の区域を西から名東の担当区域とするとともに、同年4月1日施行で、駐車場の要件や駐車場の指定解除などについての運営基準を整備した。

(基地縮小期)

平成14年秋、中川図書館改築に伴い、中川自動車図書館廃止が廃止された。

さらに同16年3月には名東自動車図書館、同19年3月に西自動車図書館がそれぞれ廃止され、受け持ち地域はすべて南自動車図書館に引き継がれた。

そして同22年2月市会で自動車図書館廃止が盛り込まれた予算案が上程審議されたが、修正となり、存続が決定された。

(現在)

自動車図書館は南自動車図書館1基地2台の体制で運営され、21の建物館とともに図書館システムの一環を担い、図書館から離れた地域での図書館サービスを展開している。原則として各図書館から1.5km以遠を対象に駐車場を設置している。個人貸出は1人8冊以内、市立図書館共通の個人貸出券を発行し、貸出・返却はどの駐車場、どの図書館でも利用できる制度としている。また、社会福祉施設や病院への団体貸出も実施している。

区 分		南自動車図書館				
名 称		みなみ号		なごや号		
購 入 年 月 日		平成18年10月31日		平成18年10月19日		
車 種		ニッサン UD-DHW41改		ニッサン UD-DVW41		
書 架		内外向		内外向		
積 載 冊 数		3,500冊		2,800冊		
担 当 区 域		名古屋市全区				
駐 車 場 数		地域駐車場 114・施設駐車場 6				
運 行 日 数		216				
資料数	図書	53,485				
	視聴覚資料	1,861				
個人貸出	登録者数	総数	10,392	団体貸出	登録団体数	19
		一般	7,175		構成人員	844
		児童	3,217		利用団体数	81
	利用者数	総数	34,229	貸出資料数	貸出資料数	5,578
		一般	25,742		紙芝居	2,427
		児童	8,487		カセットテープ	233
	貸出冊数	総数	204,156	コンパクトディスク	コンパクトディスク	1,803
		一般書	126,360		予約受付冊数	19,453
		児童書	77,796			

## 14 配本所

区 分	西図書館 西文化センター	
開設年月	昭和57年7月	
開設場所	西区 西文化センター内	
開館時間	毎月第2・4木曜日 15:30～19:00	
開館日数	21	
登録者数	総 数	171
	一 般	86
	児 童	85
利用者数	総 数	1,489
	一 般	833
	児 童	656
貸出冊数	総 数	7,872
	一般書	2,386
	児童書	5,486
視聴覚資料貸出点数	66	

## 15 図書館ボランティア

(単位 人)

	返 本	装 備	おはなし会 ・行 事	対面読書	点 訳	音声訳	簡易対 面読書	保健所乳幼児 健診時読み聞 かせ	その他	総 数
鶴 舞	6	4	204	22	104	44	13	10	22	429
千 種		4	29	12				17		62
東			24	10					1	35
北		1	20	11				6		38
楠			16	4		4		6	3	33
西	2		28	7		1		14		52
山 田			26	7				15		48
中 村			27	8					14	49
瑞 穂			33	8		8		12		61
熱 田		2	23	8						33
中 川	4		6	7		7				24
富 田			29	7						36
港		1	26	13		4		14		58
南 陽			13							13
南			12			16				28
守 山			20							20
志段味			10	9		9				28
緑	6	8	37					19		70
徳 重	16	1	26							43
名 東		1	53					17		71
天 白			24						1	25
<b>総 数</b>	<b>34</b>	<b>22</b>	<b>686</b>	<b>133</b>	<b>104</b>	<b>93</b>	<b>13</b>	<b>130</b>	<b>41</b>	<b>1,256</b>

## 16 情報提供サービス

### (1) アクセス件数

図書館ホームページ(<http://www.library.city.nagoya.jp/>)

(単位 件)

トップページ	蔵書検索	休館カレンダー	お知らせ・行事案内	こどもページ
4,855,051	2,559,536	180,666	85,941	14,023

携帯電話サイト(<http://www.library.city.nagoya.jp/m/>)

(単位 件)

トップページ	蔵書検索	休館カレンダー	お知らせ
316,501	246,318	18,690	6,309

### (2) パスワード利用 (単位 人)

館名	パスワード発行
鶴舞中央	6,640
千種	2,385
東	2,017
北	1,740
楠	692
西	1,256
山田	1,092
中村	1,563
瑞穂	1,365
熱田	1,859
中川	1,996
富田	918
港	1,131
南陽	354
南	1,370
守山	873
志段味	1,103
緑	2,362
徳重	5,476
名東	2,474
天白	2,035
南自動車	125
<b>合計</b>	<b>40,826</b>

(単位 件)

	貸出状況一覧	貸出延長	予約状況一覧
図書館ホームページ	344,730	250,678	735,942
携帯電話サイト	101,958	19,878	289,688
蔵書検索機	16,675	2,601	37,495

## IV 参考資料

### 1 年表

- 大正 4 . 5 .18 大正天皇御大典奉祝記念事業として市会で市立図書館建設案可決。
- 大正 12 .10 . 1 名古屋図書館開館。
- 14 . 4 .19 財団法人名古屋公衆図書館開館。
- 4 . 館外貸出開始。2冊、10日間。
- 昭和 4 . 9 .16 点字文庫開庫。
- 14 . 9 . 6 名古屋公衆図書館本市へ移管。
- 20 . 3 .19 大空襲により名古屋図書館焼失。
- 21 . 5 .17 名古屋図書館、バラック建にて閲覧室を開設。
- 10 . 1 中区栄小学校内に栄分館開館。
- 22 . 4 . 1 東区筒井小学校内に筒井分館開館。
- 23 . 7 .31 栄分館廃止。
- 8 .13 中村区亀島小学校内に亀島分館開館。
- 24 . 7 . 1 西区公民館内に西区分館開館。
- 25 .10 .20 名古屋市図書館設置条例制定。7月30日より遡及適用。
- 26 . 4 . 1 名古屋市立図書館館則施行。
- 27 . 8 . 1 名古屋図書館を鶴舞図書館と改称し名古屋公衆図書館は栄図書館と改称。
- 10 . 1 鶴舞図書館開館。
- 28 . 3 . 3 点字文庫再開。
- 4 . 1 夜間開館並びに館外携出再開。
- 5 . 1 筒井分館廃止。
- 30 .12 .16 栄図書館に児童図書選定協議会を発足。
- 31 . 3 .15 点字文庫、厚生省委託製作点字図書の長期貸出を受ける。
- 4 . 1 児童室館外貸出開始。
- 4 .15 栄図書館巡回自動車文庫を開設。
- 34 . 3 .23 鶴舞図書館新館開館。
- 35 . 9 . 1 熱田図書館開館。
- 37 .10 . 1 『図書館なごや』創刊。
- 38 . 4 . 1 身障者に対して保証金免除。
- 昭和 39 . 4 . 1 鶴舞中央図書館と改称。栄図書館、熱田図書館を分館とする。鶴舞中央図書館に整理課を置き、図書の集中整理を開始。
- 5 . 1 南図書館開館。
- 40 . 2 .10 図書の分類基準として使用する「日本十進分類法」の採用について、第6版から第7版へ切替。これに伴い、図書ラベルの記号体系を変更。
- 4 . 1 館外貸出の保証金制度廃止。
- 7 . 1 東図書館開館。館外貸出全館で開始。
- 7 .15 中村図書館開館。亀島分館、西区分館閉鎖。
- 11 . 1 西図書館（旧栄図書館）移転開館。名古屋市児童図書選定協議会事務局鶴舞中央図書館へ移管。
- 41 . 1 .20 『名古屋市図書館年報1966年版』刊行（以後、毎年刊行）
- 42 . 4 .27 港図書館開館。
- 6 .15 北図書館開館。
- 43 . 5 .15 各館事務連絡用巡回自動車運行開始。
- 7 . 1 市立図書館間の図書相互貸借制度開始。
- 10 . . 8 千種図書館開館。
- 44 . 4 . 1 全館の休館日を火曜日と水曜日に統合。
- 5 . 1 名古屋市図書館協議会発足。
- 8 . 1 瑞穂図書館開館。
- 45 . 6 .20 中川図書館開館。
- 7 .17 北図書館楠文庫開設。
- 46 . 6 . 子どもの本を読む母親の会発足。
- 7 . 1 館外貸出返納窓口共通化制度を実施。
- 46 .10 . 1 読書相談員設置。

- 昭和 47 . 3 . 15 児童図書選定協議会「優良図書目録」を『選定児童図書目録』と改題し第16集を刊行。
- 47 . 8 . 10 守山図書館開館。
- 8 . 12 緑図書館開館。
- 48 . 4 . 1 館外閲覧冊数を3冊以内とする。
- 50 . 2 . 1 点字文庫カセットテープ貸出開始。
- 3 . 27 港図書館南陽文庫開設。
- 6 . 1 遅延料徴収廃止。  
全館毎週月曜日に週休統一。
- 51 . 6 . 15 名東図書館開館。
- 52 . 4 . 1 図書の郵送貸出、団体貸出開始。
- 11 . 18 天白図書館開館。
- 53 . 12 . 1 名東図書館巡回文庫開始。
- 54 . 10 . 1 中川図書館巡回文庫開始。
- 12 . 図書館の自由問題検討委員会発足。
- 55 . 1 . 「名古屋市基本計画」(55～65年)公表。  
鶴舞中央図書館の改築取り上げられる。
- 56 . 6 . 図書館業務機械化検討委員会設置。
- 57 . 4 . 1 児童の貸出カード全館共通となり、  
児童図書の窓口共通化実施。
- 7 . 西図書館西文化センター配本所開設。
- 58 . 4 . 1 南図書館巡回文庫開始。
- 8 . 1 全館でコイン式コピーサービス開始。
- 59 . 4 . 6 新鶴舞中央図書館開館。
- 7 . 1 鶴舞中央図書館・整理系の業務にコンピュータ導入。
- 60 . 3 . 1 鶴舞中央図書館・奉仕第一係、コンピュータによるサービス開始。
- 7 . 1 巡回文庫の呼称を自動車図書館と改める。
- 61 . 10 . 1 貸出券の有効期限を3年に改め、  
自動車図書館の貸出冊数を1人4冊以内とする。
- 62 . 4 . 1 名古屋市図書館館則施行細則、名古屋市図書館運営基準施行。
- 63 . 10 . 1 名古屋市図書館資料収集方針、同細目施行。
- 平成 元 . 11 . 24 鶴舞中央図書館・奉仕第二係、コンピュータによるサービス開始。
- 11 . 鶴舞中央図書館、南京市金陵図書館と資料交換開始。
- 2 . 1 . 5 鶴舞中央図書館、国立国会図書館のデータベースオンライン検索開始。
- 7 . 1 カセットテープ返却、市立図書館窓口共通化実施。
- 3 . 5 . 31 新中村図書館、中村公園内に開館。
- 4 . 3 . 21 新南図書館開館。
- 4 . 24 鶴舞中央図書館、愛知県図書館資料のオンライン検索開始。
- 11 . 市民の不用図書リサイクル会開催。  
(以後、読書週間の定例行事となる)
- 5 . 6 . 1 個人貸出の要件、愛知県在住者・在勤者・在学生まで広がる。  
カセットテープの重度身体障害者に対する郵送貸出開始。
- 11 . 1 蔵書の不用の決定及び不用図書の処理に関する要綱、不用図書の個人への無償譲渡実施要領施行。
- 12 . 天白図書館・瑞穂図書館において図書館の不用図書リサイクル会開催。  
(翌年より全館で実施)
- 6 . 2 . 分館オンライン化準備委員会発足。
- 6 . 1 新西図書館開館。
- 6 . 28 鶴舞中央図書館にブックディテクションシステム導入。
- 8 . 6 . 1 市立図書館オンラインシステムがスタート。
- 9 . 4 . 図書の分類基準として使用する「日本十進分類法」の採用について、第7版から第9版へ切替。これに伴い、図書ラベルの記号体系を変更。
- 7 . 8 富田図書館開館。



- 7.10 楠図書館開館。
- 7.13 楠文庫廃止。
- 平成10.4.1 コンパクトディスクの重度身体障害・知的障害者に対する郵送貸出開始。  
特別整理期間の見直し。
- 10.1 鶴舞中央図書館、CD-ROM閲覧サービス開始。  
南自動車図書館CDなど視聴覚資料貸出開始。
- 10.12 国立国会図書館総合目録ネットワーク参加図書館として承認。  
(11.5より検索開始)
- 11.4.1 貸出券の有効期限を5年に改め、館外貸出冊数を1人6冊以内・自動車図書館は8冊以内とする。  
複写サービス代を10円に改定。
- 9.17 新港図書館開館。
- 12.6.30 新北図書館開館。
- 13.1.4 図書館オンラインシステム機器更新、新システム稼動。
- 6.1 図書館ホームページを開設し、インターネットによる蔵書情報等の提供を開始。
- 10.9 新熱田図書館開館。
- 10.26 新東図書館開館。
- 14.4.1 分館の開館時間を火～土曜日は延長して午後7時までで統一。
- 7.11 南陽文庫廃止。
- 7.12 南陽図書館開館。
- 10.31 中川自動車図書館廃止。
- 11.1 新中川図書館開館。  
東図書館で駐車場の有料化を開始。
- 15.6.1 インターネットによる蔵書情報提供に貸出状況、予約件数を追加。
- 10.1 図書館駐車場の有料化を開始。  
(千種、楠、熱田図書館を除く)
- 10.13 図書館の祝日開館を開始し、これに伴い土・日・祝日の開館時間を全館とも午後5時までで統一。
- 平成16.3.4 名古屋工業大学図書館と鶴舞地区図書館コンソーシアム構築に向け相互利用協定を締結。
- 3.31 名東自動車図書館廃止。
3. 国立国会図書館レファレンス協同データベースに参加。
- 7.15 志段味図書館開館。
- 11.1 東海4県(愛知、岐阜、三重、静岡)の公共図書館と大学図書館が連携・協力を図る「東海地区図書館協議会」に理事館として参加。
- 17.5.6 山田図書館開館。
- 10.1 市内大学図書館との連携を開始。  
ホームページに利用案内を掲載。
- 18.4.1 全館で利用者用カラーコピー機導入。  
(カラーB5,A4...50円  
カラーB4,A3...80円)
- 4.18 児童向けホームページ「こどもページ」の開設。
- 19.3.31 西自動車図書館 廃止。
- 4.22 子ども図書館大使任命式を開催。
- 4.23 名古屋市子ども読書活動推進計画を策定。
- 20.1.4 図書館オンラインシステム更新、新システム稼動。
- 4.1 図書館ホームページをリニューアル。  
携帯電話サイト開設。  
情報ダイヤルサービス(電話音声応答)開設。
6. 「市民の生活に役立つ図書館をめざして」を策定。
- 21.4.1 北図書館で窓口等業務委託をモデル実施。

- 平成 21 . 6 . 2 インターネットによる図書の予約受付を開始。受付冊数を 6 冊以内とする。
- 6 . 「名古屋市図書館中期計画」を策定。
  - 9 . 1 視聴覚資料の返却を貸出館以外でも可能とした。
- 22 . 3 . 1 自動車図書館廃止予定が盛り込まれた予算案が修正され、事業は継続実施。
- 4 . 1 港図書館・名東図書館で窓口等業務委託をモデル実施。
  - 6 雑誌・視聴覚資料のインターネット予約を開始。視聴覚資料は 1 点まで。
  - 5 . 6 徳重図書館開館（火曜日休館）。
- 23 . 4 . 1 点字文庫、録音図書の利用対象を「視覚による表現の認識に障害のある者」に拡大。
- 4 . 5 視聴覚資料の貸出期間更新を可能とし予約受付を 3 点以内とする。

名古屋市立 図書館 年報 平成23年版

平成 22 年度図書館は このように利用されました

平成 23 年 7 月

---

編 集

名古屋市鶴舞中央図書館

発 行

〒466-0064

名古屋市昭和区鶴舞一丁目 1 番 155 号

T E L ( 052 ) 741 - 3133

F A X ( 052 ) 733 - 6337

URL <http://www.library.city.nagoya.jp/>

---

表紙・本文は再生紙を使用しています。