

# 名古屋市立 図書館年報

平成20年度図書館は このように利用されました

平成21年版

# も く じ

市立図書館一覧	
1 施設の概要	2
2 機構図	4
3 市立図書館配置図	5
市立図書館一年の活動	
1 活動のあらまし	6
2 不用図書のリサイクル	7
3 Books on Japan コーナーの設置	7
4 南京市金陵図書館資料交換	8
5 子どもと本の講座	8
6 学校等との連携	8
7 行事一覧	9
8 展示会	13
9 出版物一覧	14
10 グループ紹介	15
数字で見る市立図書館（平成20年度統計資料）	
1 図書	
(1) 蔵書数	
ア 全体	16
イ 児童	18
(2) 年間受入冊数	
ア 受入種別	20
イ 分類別（全体）	20
ウ 分類別（児童）	22
(3) 年間払出冊数	24
(4) 選択と整理	25
2 新聞・雑誌所蔵数	25
3 視聴覚資料所蔵数	26
4 利用実績一覧	27
(1) 個人貸出（5年間の推移）	
ア 登録者数	31
イ 利用者数	32
ウ 貸出冊数	33
(2) 分類別貸出冊数（個人）	
ア 一般書	34
イ 児童書	36
(3) 視聴覚資料貸出点数（個人）	38
5 予約受付冊数	39
6 資料相互貸借	39
(1) 部内貸借	
(2) 相互貸借	
7 参考調査	40
8 複写	40
9 障害者サービス	41
(1) 郵送貸出	
(2) 対面読書	
10 団体貸出	42
11 集会室等の利用	42
12 点字文庫	43
13 自動車図書館	46
14 配本所	47
15 図書館ボランティア	47
16 情報提供サービス	48
参考資料	
1 年表	49

# 市立図書館一覧

## 1 施設の概要

平成21年7月現在

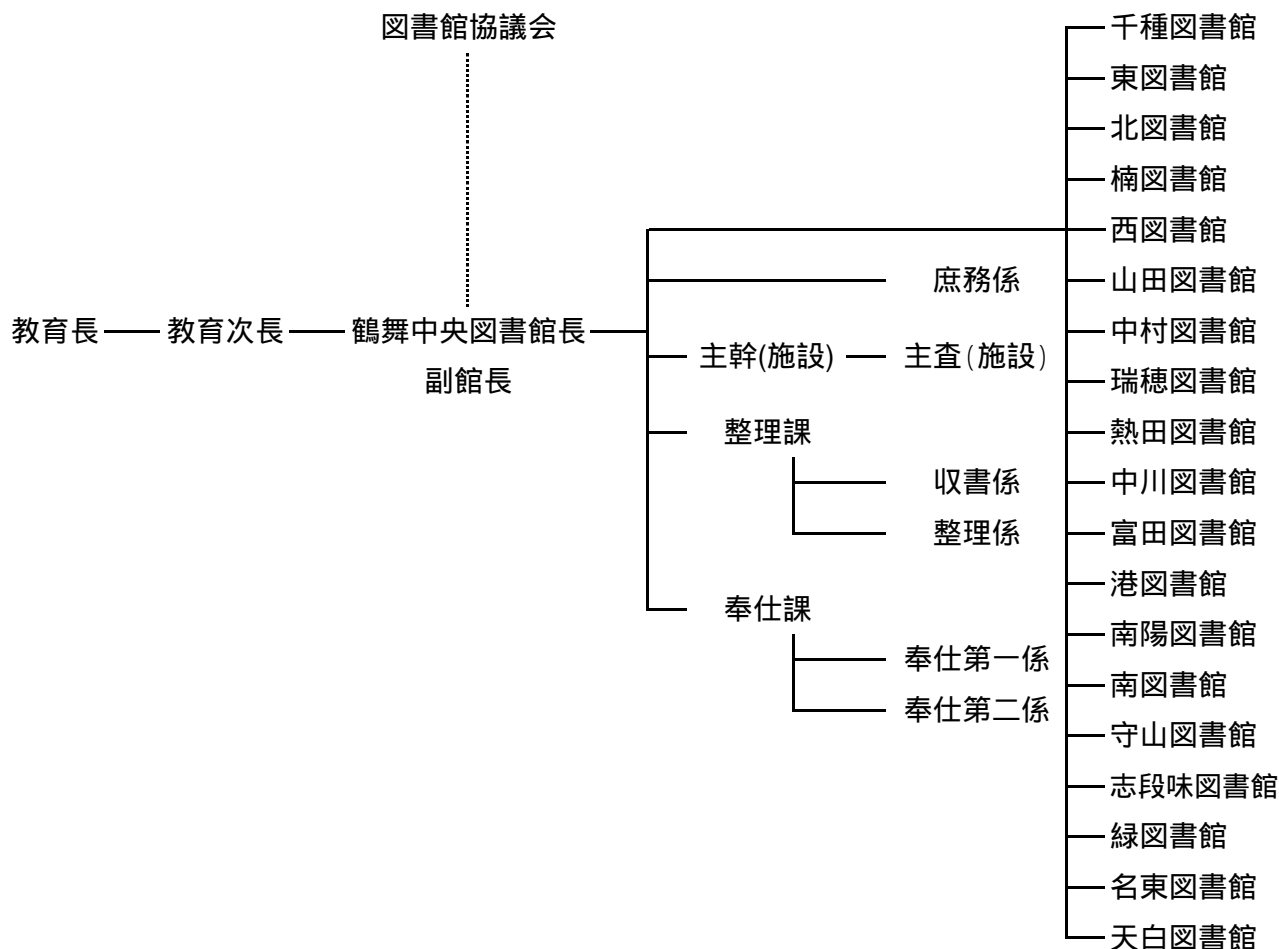
館名	館長名	開館年月日	所在地	電話番号 FAX番号	開館時間
鶴舞中央図書館	牧野 喜市	大正12.10.1 (昭和59.4.6改築)	昭和区鶴舞1-1-155	741-3131 733-6337	火～金(祝日除く) 10:00～20:00 土日祝10:00～17:00
千種図書館	檜山 裕	昭和43.10.8	千種区田代町字瓶杵1-137	781-7431 781-7447	火～金(祝日除く) 10:00～19:00 土日祝10:00～17:00
東図書館	伊藤 文雄	昭和40.7.1 (平成13.10.26改築)	東区大幸南1-1-10	712-3901 712-3902	
北図書館	大沢 純子	昭和42.6.15 (平成12.6.30改築)	北区志賀町4-60-31	912-8111 912-8135	
楠図書館	(北図書館長兼務) 大沢 純子	平成9.7.10	北区楠2-974	903-8653 903-8652	
西図書館	西村 正博	栄、大正14.4.19 (昭和40.11.1/ 平成6.6.1改築)	西区花の木2-18-23	521-1451 521-1453	
山田図書館	(西図書館長兼務) 西村 正博	平成17.5.6	西区八筋町358-2	503-5340 503-5341	
中村図書館	野田 政男	昭和40.7.15 (平成3.5.31改築)	中村区中村町字茶ノ木25	411-3651 411-3645	
瑞穂図書館	小島 隆夫	昭和44.8.1	瑞穂区東栄町2-1	853-0450 853-0451	
熱田図書館	下村 敏子	昭和35.9.1 (平成13.10.9改築)	熱田区神宮3-1-15	671-6600 671-5600	
中川図書館	石川 博章	昭和45.6.20 (平成14.11.1改築)	中川区吉良町178-3	353-5311 353-5342	
富田図書館	(中川図書館長兼務) 石川 博章	平成9.7.8	中川区服部3-601	432-5313 432-5314	
港図書館	北井 和廣	昭和42.4.27 (平成11.9.17改築)	港区港楽1-14-16	651-9249 651-9250	
南陽図書館	(港図書館長兼務) 北井 和廣	平成14.7.12	港区秋葉1-130-79	301-2116 301-2117	
南図書館	梶川 正美	昭和39.5.1 (平成4.3.21改築)	南区千竈通2-10-2	821-1732 821-3364	
守山図書館	後藤 芳和	昭和47.8.10	守山区守山1-6-1	793-6288 793-6289	
志段味図書館	(守山図書館長兼務) 後藤 芳和	平成16.7.15	守山区深沢1-101	736-6907 736-6908	
緑図書館	村林 孝	昭和47.8.12	緑区旭出1-1104	896-9297 896-9298	
名東図書館	田中 敦司	昭和51.6.15	名東区文教台2-205	773-8200 773-8239	
天白図書館	岩口りつ子	昭和52.11.18	天白区横町701	803-4188 803-4190	

館名	構造	定員(人)		職員数(人)		21年度 運営費 (千円)	(内) 図書費 (千円)	蔵書数 (冊)	20年度 開館日 数(日)	20年度 入館者数 (人)
		閲覧室 等 (児童)	集会室 等	総数	司書					
鶴舞	鉄骨鉄筋コンクリート造 地下1階地上3階	825 (115)	153	52	37	570,718	52,477	1,180,585	289	742,144
千種	鉄筋コンクリート造2階	110 (30)	37	9	7	13,489	7,552	91,684	289	245,445
東	鉄骨鉄筋コンクリート造地 下1階、地上5階の2・3 階部分(東スポーツセンター 等との複合施設)	170 (20)	50	8	6	23,543	8,084	106,412	289	411,305
北	鉄骨鉄筋コンクリート造 3階の1階部分(北文化 小劇場との複合施設)	138 (30)	45	5	4	29,669	7,734	107,559	289	318,242
楠	鉄筋コンクリート造2階	90 (13)	24	4	4	11,298	5,849	73,159	289	208,248
西	鉄筋(一部鉄骨鉄筋)コン クリート造地下3階、地上 2階の1・2階部分(西文化 小劇場との複合施設)	154 (24)	48	9	7	14,730	7,883	134,312	289	257,231
山田	鉄骨鉄筋コンクリート造、 地上5階の3階部分(西区山 田支所との複合施設)	54 (12)	28	4	4	11,872	6,322	58,740	291	243,507
中村	鉄骨鉄筋コンクリート造3 階の1・2階部分(中村文化 小劇場等との複合施設)	120 (35)	81	9	7	12,747	7,789	90,743	289	413,345
瑞穂	鉄筋コンクリート造2階	130 (25)	50	9	8	13,210	7,805	105,277	289	235,223
熱田	鉄骨鉄筋コンクリート造地 下2階、地上7階の北館1 階部分(熱田区役所等との複 合施設)	169 (38)	42	8	6	21,895	7,976	125,701	289	368,274
中川	鉄骨・鉄筋コンクリート造 4階の1・2階部分(中川文 化小劇場との複合施設)	116 (36)	60	8	6	14,186	8,098	100,110	289	386,687
富田	鉄筋コンクリート造2階	98 (16)	24	4	4	11,407	5,927	62,787	289	209,111
港	鉄筋コンクリート造2階	117 (34)	98	8	6	13,436	7,528	97,652	289	268,281
南陽	鉄骨造2階	58 (5)	28	4	4	10,857	5,624	63,562	289	112,478
南	鉄骨鉄筋コンクリート造3 階の1・2階部分(南文化小 劇場との複合施設)	140 (28)	42	9	7	35,775	14,103	107,267 52,095	289 223	282,749
守山	鉄筋コンクリート造3階	176 (20)	30	8	6	12,541	7,828	107,186	289	252,357
志段味	鉄筋コンクリート造2階	66 (10)	26	4	4	11,654	6,205	60,519	290	178,424
緑	鉄筋コンクリート造2階	166 (19)	65	8	7	17,447	8,586	102,125	289	336,090
名東	鉄筋コンクリート造2階	135 (50)	45	8	7	15,014	8,512	97,792	289	358,060
天白	鉄筋コンクリート造4階 の1階部分(天白賃貸住 宅との複合施設)	118 (45)	127	8	7	16,239	8,366	92,573	289	337,836
合計		-	-	186	148	881,727	200,248	3,017,840	-	6,165,037

注) 1. 職員数の司書には、管理職を含む。  
2. 蔵書数は、平成21年4月1日現在の数値で、西文化センターの蔵書及び点字文庫の点字図書数を含む。  
ただし、南図書館蔵書数・開館日数の下段は、自動車図書館(別掲)

## 2 機構図

(平成21年7月現在)



### 図書館協議会

名古屋市図書館協議会条例に基づき、鶴舞中央図書館に置かれ、図書館の運営について館長の諮問に応じるとともに、図書館奉仕につき館長に対して意見を述べることになっている。

委員は、学校教育関係者、社会教育関係者、学識経験者などの10名で構成され任期は2年である。

昭和44年の第1号諮問事項「分館と巡回文庫の機能調整について」から、第7号諮問事項「移動図書館のあり方について」まで、答申及び「児童サービスのあり方について」や「子ども読書活動の推進について」「インターネットを活用した図書館サービスのあり方について」などの意見をいただいている。平成20年度は「市立図書館と学校図書館との連携のあり方について」と題して4回の審議が行われた。

### 児童図書選定協議会

児童図書選定協議会規程に基づき、次の事項を審議している。

- (1) 本市小中学校向図書を選定すること。
- (2) 選定図書の普及に関すること。

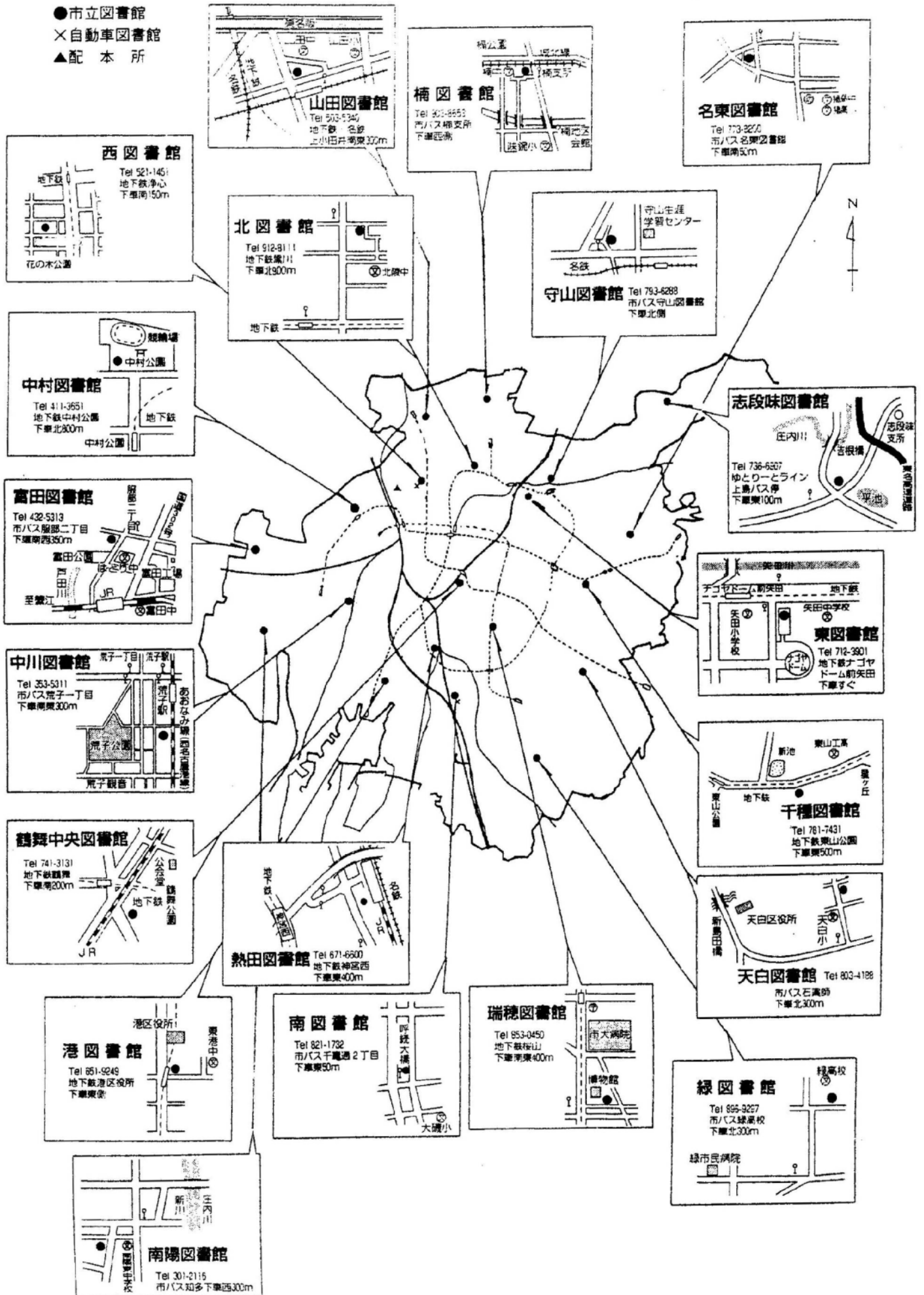
本会は、昭和31年1月に発足し、平成20年度は11回の選定会を開催した。

委員は37人以内とし、学校長、幼稚園教諭、小・中学校教諭、有識者、教育委員会職員からなり任期は1年であり、協議会の庶務は鶴舞中央図書館において行っている。

平成20年1月から12月までの1年間に選定された図書は94点で、それらをまとめた「選定児童図書目録(平成20年版)」を発行した。

### 3 市立図書館配置図

- 市立図書館
- ×自動車図書館
- ▲配本所



# 市立図書館一年の活動

## 1 活動のあらまし

### 図書館利用が5年ぶりに増加

名古屋市図書館の貸出総数(建物館・自動車図書館・配本所の個人貸出、障害者への郵送貸出、点字文庫の貸出および団体への貸出の総計)は、平成15年度をピークに低落傾向が続いていたが、平成20年度は久しぶりに前年を上回った。

年度	貸出点数	前年比
15	11,680,516	102.8
16	11,571,842	99.1
17	11,543,383	99.8
18	11,386,940	98.6
19	11,253,914	98.8
20	11,363,121	101.0

利用が低迷していた要因のひとつには資料費の大幅削減もあり、図書館がそれを補える施策を打ち出せなかった点も挙げられる。平成20年9月、名古屋市は平成20年度の行政評価(事務事業評価)の実施結果を公表、図書館の外部評価はB(=運営改善の検討)であり、利用の促進と事業内容の改善が求められた。これを受け10月から全館的な利用促進キャンペーンを展開した。話題性のある図書の展示や関係機関と連携した講座の開催など、集客力のある事業を企画し、積極的なPRにも努めた。

おりしも景気の急激な後退という厳しい経済状況の中で、市民は暮らしと仕事に役立つ知識・情報を得るため、また、本を読んで学び楽しむため、図書館に目を向けるようになった。

こうした社会情勢と図書館の取組みとが合致し、貸出の増加につながったといえる。インターネットを活用した新サービス(後述)も、新しい利用者層を広げたのではないだろうか。

個人貸出利用者数は前年より2%増加した。60歳以上が10%増と大幅に増えただけでなく、これまで減少を続けていた16歳以上60歳未満の層も若干ではあるが増加した。入館者数は全館合計では前年の99.7%にとどまったが、20館中17館で前年より増加している。

### ホームページのリニューアルと新サービスの開始

平成20年1月1日に図書館オンラインシステムを全面的に更新、4月1日からは図書館ホームページ

をリニューアルした。蔵書検索システムを一新し、図書館独自のコンテンツの充実を図っている。さらに携帯電話サイトを新設、電話音声応答「情報ダイヤルサービス」も開始した。

また、図書館ホームページや携帯電話サイト、図書館に設置された蔵書検索機、情報ダイヤルサービスで自身の利用状況や予約状況を確認できる新サービスを開始した。

新サービスを利用するためのパスワードの発行件数は平成20年度末で30,361件に達し、有効登録者の6.1%がパスワードを取得したことになる。図書館ホームページのアクセス件数も前年の232.6%と飛躍的に増加した(トップページ)。

### 「市民の生活に役立つ図書館をめざして」策定

平成20年6月、今後の名古屋市図書館の運営の方向性を明らかにするために、「市民の生活に役立つ図書館をめざして」を策定した。以下の3つを柱に、市民ひとりひとりに利用しやすい環境を整備し、「市民の生活に役立つ」図書館の実現を目指す。

- アーカイブ:過去・現在・未来をつなぐ図書館
- ナビゲーション:市民と資料・情報をつなぐ図書館
- ネットワーク:市民・地域社会をつなぐ図書館

### 図書館協議会「市立図書館と学校図書館との連携のあり方について」報告

図書館協議会では「市立図書館と学校図書館との連携のあり方について」の協議を進め、平成21年1月に報告書を提出した。「連携とは、図書館利用者としての児童・生徒を育成するために館種を越えて、ともに学びの条件を整備し、支援していくもの」であり、「連絡を取り合って協力し物事を行うことで、相互に補完しあうだけでなく、機能の強化にもつながる」と指摘している。

平成19年4月に策定された子ども読書活動推進計画の関係では、子ども図書館大使の事業を引き続き実施したほか、「はじめての本との出会い事業」として、平成20年5月に3か月児、1歳6か月児、3歳児のそれぞれに見合った絵本の紹介冊子を発行し、保健所の乳幼児健診での配布を始めた。鶴舞、千種、北、中村、港、緑の6館では健診時に読み聞かせを行うボランティアを養成する講座を開催した。

## 2 不用図書のリサイクル

### 図書館の不用図書リサイクル会

図書館の蔵書のうち年数が経過するなど、不用となった図書を無償で市民に譲渡する催しで、平成5年12月から特別整理期間終了後に各図書館で開催している。平成20年度は、リサイクル会等で図書館での使命を終えた94,142冊の図書や雑誌が市民のみなさんに引き取られて、再び利用されることとなった。

団体への無償譲渡は昭和58年から始まり、平成20年度は各図書館より登録団体へ計21,970冊が譲渡されている。

### 市民の不用図書リサイクル会

「ごみにしない方策」の一環として、平成4年から読書週間を中心に、各家庭で不用となった図書を図書館へ届けていただき、受け取りを希望される方に無償でお渡しするリサイクル会が始まった。現在は、各館年間を通じて実施している。

館名	図書館の不用図書リサイクル会				市民の不用図書リサイクル会		
	実施日	譲渡者数 (人)	譲渡予定 資料数(点)	譲渡済 資料数(点)	譲渡者数 (人)	寄贈冊数 (冊)	譲渡冊数 (冊)
鶴舞	11/29	495	13,352	5,086	1,011	3,069	2,255
千種	6/28・29*	519	7,071	4,525	833	2,722	1,982
東	10/25・26	532	9,032	4,656	533	4,315	1,295
北	7/5・6	469	7,671	4,795	911	5,050	3,239
楠	11/1*	632	7,435	4,886	492	2,840	1,450
西	10/4・5*	515	19,392	7,267	1,558	8,450	4,964
山田	5/24	269	1,666	708	484	4,889	2,912
中村	11/29・30	436	7,666	4,715	2,018	7,477	6,871
瑞穂	6/28・29*	627	8,433	5,615	1,305	7,506	3,498
熱田	11/29・30*	704	7,710	6,420	2,493	10,414	6,330
中川	10/25・26	509	8,129	5,343	1,041	4,211	3,036
富田	11/29	220	5,552	2,688	565	2,229	1,536
港	6/28・29*	627	9,471	4,784	343	4,107	2,836
南陽	5/24	182	6,516	2,045	375	1,580	1,235
南	10/4・5	629	17,168	9,090	861	3,386	2,476
守山	11/29・30	454	9,011	5,260	126	3,099	363
志段味	7/5	57	1,220	704	349	1,388	1,245
緑	11/29・30*	784	10,325	5,717	2,080	11,044	6,671
名東	10/25・26	666	11,045	6,343	912	6,422	3,645
天白	11/1・2	336	9,650	3,495	4,641	16,756	16,513
合計	-	9,662	177,515	94,142	22,931	110,954	74,352

団体への譲渡分	292団体	-	21,970
---------	-------	---	--------

注) 譲渡資料には、図書・雑誌・紙芝居が含まれる。  
実施日の\*は、図書館の不用図書リサイクル会日以外にも譲渡を行っている。

## 3 Books on Japan コーナーの設置

昭和61年より、本市に在住する海外からの留学生やビジネスマン、さらにその家族の方々に名古屋や日本への理解を深めていただくために、鶴舞中央図書館の2階にBooks on Japanのコーナーを設置している。750冊で発足以来、毎年充実に努め、現在は約2,000冊の外国語図書を配架し、名古屋や日本の事情を紹介している。



## 4 南京市金陵図書館資料交換

昭和63年9月、鶴舞中央図書館に、本市の友好都市である中華人民共和国南京市の金陵図書館より、両市を紹介する資料等の交換を通して、お互いの文化交流を促進したい旨の書簡が届いた。金陵図書館は、1980年に創立された南京市公共図書館の中心的な図書館である。

平成元年11月同館より『南京年鑑』を始め中国文学、漢詩、中国美術の図書や図書館関係のパンフレット100冊の資料が送られ、鶴舞中央図書館でも『名古屋統計年鑑』や区史など本市を紹介する図書を始め図書館年報などのパンフレット105冊を送った。

その後、毎年資料交換は続いており、平成20年度は『南京城牆志』始め107冊の資料が送られてきた。内容は、南京市の地域資料、美術書、現代中国の文芸作品等で、現在約2,300冊の中国語図書を配架している。当館からは郷土関係、建築、デザイン、白書等を中心に『東海エリアデータブック2008』始め92冊の資料を送った。

## 5 子どもと本の講座

乳幼児期から小学校低学年の子どもを持つ方や児童図書に関心を持つ方を対象にした講座である。本の好きな子どもに育てるため、まず大人の方々に児童図書の面白さを理解していただき、子どもの読書についての知識を深めてもらうことが目的で、講師を招いての講習会、本の読み聞かせやストーリーテリング(おはなし)の実演、児童図書の紹介などを行っている。

各図書館で年一回、連続講座を開設し、受講者には名古屋市児童図書選定協議会が選定した「選定児童図書目録」、市立図書館が編集した「100さつのおほんたち」や「あかちゃんのおほん」などを配布した。

館名	開催日	受講者数	館名	開催日	受講者数
鶴舞	10/3・10・24	42	中川	11/14・28、12/5	94
千種	9/12・26	41	富田	12/12	55
東	11/14、12/10	18	港	10/31、11/14	23
北	10/1・8	50	南陽	3/18	9
楠	12/5	26	南	3/6・13	66
西	10/29、12/4・11・25、3/3	82	守山	10/9・16・23	29
山田	2/17	32	緑	3/4・11・13	96
中村	11/28、12/5	29	名東	6/5・12・19	82
瑞穂	10/16・30	18	天白	11/20・27、12/4	34
熱田	9/26、10/3・10、2/13・27、3/6	159	合計		985人

## 6 学校等との連携

### 学校訪問

子どもの頃から本に親しむ習慣を身につけてもらうため、職員(司書等)が直接、小・中学校に出向いて、ブックトークや読み聞かせなどを行う事業を展開している。この事業は、平成15年度から教育委員会の「その道の達人事業」に組み込まれている。20年度は市内の小・中学校など118校1,040クラスに対して延べ652回実施した。

### 図書館訪問

図書館の見学や調べ学習などの目的をもって、学年単位、クラス単位での来館が多い。各々の求めに応じて、館内見学ツアーやストーリーテリングの実施など学習の援助を行っている。20年度は市内の小・中学校延べ99校の訪問があった。

### 職場体験

職業体験学習の場として、主に中学生を受け入れ、カウンター業務など図書館の仕事を実際に体験してもらっている。この就業体験を通じて、図書館をより身近な施設として捉え直す機会にもなっている。20年度は市外の中学校や高校も含め65校(延べ100回)の生徒301人が体験した。

子ども読書活動の推進(「名古屋市子ども読書活動推進計画」の事業)

### <はじめての本との出会い事業>

保健所の乳幼児健診時に絵本の紹介や読み聞かせを行うもので、今年度は絵本の紹介冊子を3種類作成し、全保健所の健診時に配布した。また、鶴舞中央はじめ6館でボランティア養成講座を開催した。

### <子ども図書館大使>

市内の小中学生16名を「子ども図書館大使」に任命し、図書館の仕事を体験し、学校へ戻って図書館の魅力を伝える活動を行った。(平成19年度より実施)

## 7 行事一覧

館名	名 称	開 催 日	回数	参加者数
鶴舞	おはなし会	毎週水・土曜日	185	4,620
	ちくちく手づくりの会	毎月第1木曜日	9	264
	てづくりあそび	毎月第1金曜日	11	154
	保健所読み聞かせボランティア養成講座	5/29、6/5・12・26	4	55
	子ども図書館大使のおはなし会	8/21・22	2	43
	こわいおはなし大会	8/27	1	45
	つるまとしょかんまつり	11/15・16	2	375
	書庫見学ツアー	11/28、12/11	2	28
	かげえ人形劇	12/13	1	59
	グリムのおはなし会	12/24	1	33
	手づくり布のおもちゃと絵本講座	1/22、2/5・12・16	4	73
	大人のためのわらべうた講座	2/27	1	25
	おはなしマラソン	3/25	1	21
	工作教室	3/26	1	27
人形劇	3/27	1	110	
千種	こぐまちゃんの会	毎月第2・4木曜日	23	1,433
	えほんとおはなしをきく会	毎週第4土曜日	10	159
	ナルニアの会	毎月第2土曜日	12	132
	ちくちく手づくりの会	毎月第3木曜日	10	177
	なごやっ子読書週間おはなし&工作の会	4/26	1	31
	夏休み工作教室	7/19	1	21
	お楽しみ会	8/2	1	51
	保健所読み聞かせボランティア養成講座	1/23・30、2/6・13	4	102
東	おはなし会	毎月第2・4水曜日、第1・3・4土曜日	55	550
	小さい子向けおはなし会	毎月第2木曜日、第4金曜日	23	886
	おはなし玉手箱	毎月第4土曜日	12	71
	人形劇とおはなし	5/10	1	29
	夏休みこうさく教室	8/28	1	13
	対面読書ボランティア初級講座	9/4・11・18・25、10/2・9・16・30、11/6・13	10	97
	赤ちゃんと楽しむわらべうた	9/5、12/5、3/25	3	60
	なつかしい東区に会いにきませんか	11/15・16	2	196
	大道仮説実験びりりん	1/31	1	34
	にんぎょうげき	2/14	1	73
	東図書館春の講演会 「B級スポットの楽しみ方」	3/6	1	61
春休み子ども映画会 おれたちともだち	3/25	1	63	
北	おはなし会	毎週水曜日	43	767
	土曜日おはなし会	毎月第2・4土曜日	22	309
	おはなし会(ストーリーテリング)	毎月第1土曜日	11	180
	乳幼児向けおはなし会	毎月第2・4金曜日	20	863
	工作会	毎月第4水曜日	9	159
	子ども読書の日おはなし会	4/26	1	26
	「たまには道草 子どもの世界へ」 (開館40周年記念 大人向けおはなし会)	7/10	1	7
	なつやすみおはなし大会	7/23	1	91
	なつやすみこどもえいが会	8/14	1	192
	対面読書フォローアップ講座	10/23、12/4・18、1/22、2/19、3/19	6	71
	クリスマスおはなし会	12/20	1	70
	ふゆのおたのしみ会	1/24	1	36
	保健所読み聞かせボランティア養成講座	2/19・26、3/5・12	4	44
	こどもにんぎょうげき	2/21	1	88
はるやすみこどもえいが会	3/24	1	297	
楠	おはなし会	毎月第1金曜日、第2・4土曜日	30	498
	ちいさい子からのおはなし会	毎月第2木曜日、第4金曜日	23	722
	なごやっ子読書週間工作教室	4/29	1	23
	映画会	7/31、12/27	4	176
	こわいおはなし会	8/7	2	81
	夏休み工作教室	8/21	2	35
	夏まつりおはなし会	8/23	1	33
	読書週間シルラリー	10/24～11/30	1	900
	文字・活字文化の日記念おはなし会	10/25	1	15
	学校読み聞かせボランティア交流会	12/4	1	14
	ちいさい子からのおはなし会スペシャル	12/11	1	71
	冬のおはなし会	12/20	1	41
	カルタ大会	1/10	3	77
	おはなし会とかんたん工作	3/14	1	32
	赤ちゃんとたのしむわらべうた	3/25	1	28
春休みとくべつおはなし会	3/28	1	28	

館名	名 称	開 催 日	回数	参加者数
西	おだんごばんの会(小さいひとのおはなし会)	毎週金曜日	39	1,042
	おはなし会	毎週土曜日	48	517
	エルマーおはなしタイム	毎月第1土曜日	10	75
	としょかんくらぶウーフ(小学校1・2年)	5/24、7/5、9/13、11/22、1/10、3/14	6	128
	としょかんくらぶピッピ(小学校3～6年)	4/19、6/14、7/12、10/18、12/20、2/21	6	91
	映画会	7/31、3/26	2	428
	こわいおはなし会	8/7	1	56
	工作教室	8/28	1	21
	おはなしスペシャル	3/19	1	12
山田	おはなし会「よむよむ」	毎月第1・第3土曜日	23	399
	おはなし会「すすく」	毎月第2・第4木曜日	48	1,508
	なごやっ子読書週間企画 「おはなしの花をさかせよう！」	4/19～5/11	1	294
	なごやっ子読書週間記念おはなし会	5/3	1	15
	DVD上映会「にじいろのさかな～ぼうけん編」	6/28	1	50
	夏休み昆虫教室「ファーブル号がやってくる！」	7/25	1	202
	夏休み自由研究大作戦 その1 新聞作り	7/23、8/20	1	18
	夏休み自由研究大作戦 その2 読書感想文助言	8/19	1	10
	夏休み みんなが楽しめる落語会(西文化小劇場共催)	8/21	1	61
	てづくりあそび「牛乳パックで作るとびだすニャンコ」	9/27	1	34
	みんなのアートギャラリー	10/18～11/20	1	272
	お国ことばにチャレンジ 方言クイズ	10/18～11/20	1	78
	おはなし会スペシャル「おいしい秋み～つけた」	10/25	1	34
	おはなし&マジックをたのしもう	11/29	1	58
	クリスマスおたのしみ会	12/24	1	127
	10代のあなたにおくる・ひとり語りパフォーマンス 「杜子春」(西文化小劇場共催)	1/24	1	113
	カルタ大会	1/31	1	22
春休み人形劇「くしゃくしゃだっていいじゃない」	3/28	1	185	
中村	赤ちゃんからのおはなし会	毎月第1・2・4木曜日	68	1,476
	おはなし会(幼児・小学生向き)	毎月第1・3木曜日、第4土曜日	29	300
	なごやっ子読書週間記念おはなし会	4/26	1	21
	夏のおたのしみ会(工作)	7/31	1	13
	プラザおやこ映画会	8/7	2	602
	こわいおはなし大会	8/23	1	28
	大人に贈るおはなし会	1/28	1	32
	保健所読み聞かせボランティア養成講座	1/30、2/6・13・19・26	5	60
	春のおたのしみ会(人形劇)	3/27	1	35
	春のおはなしリレーマラソン	3/28	1	90
瑞穂	みんなのおはなし会(幼児・小学生)	毎月第1・3木曜日、第2・4土曜日	45	486
	ちいさいひとむけおはなし会(乳幼児)	毎月第2・4木曜日	23	1,069
	英語でおはなし会	毎月第3水曜日	11	218
	ちくちく手づくりの会	5/9、7/11、11/14、2/13	4	44
	こわいおはなし会	8/1	1	16
	工作教室	8/8	1	25
	冬のおたのしみ会	12/20	1	70
	折紙教室	1/17	1	20
	楽しい科学実験講座	1/24	1	38
	みずほとしょかんこどもまつり	2/21	1	179
春のおはなしマラソン	3/27	1	4	
熱田	おはなし会(乳幼児向き)	毎月第2・4木曜日	24	1,253
	おはなし会(幼児・小学生向き)	毎月第2・4土曜日	20	402
	ストーリー・テリングの会	毎月第1土曜日	9	84
	なごやっ子読書週間記念おはなし会スペシャル (幼児・小学生向き)	4/26	1	28
	夏休み子どもえいが会	7/25	1	102
	夏のおはなし会	7/26	1	106
	夏休み工作教室	7/31	1	38
	夏休みストーリー・テリングおはなし会	8/2	1	16
	冬のおはなし会	12/13	1	56
	ピーポーじどうしゃを作ろう!	1/28	1	30
春休み子ども人形げき	3/21	1	55	
中川	おはなし会(乳幼児向き)	毎月第2・4木曜日	46	1,816
	おはなし会(幼児・小学生向き)	毎月第1・3土曜日	20	307
	こども読書の日おはなし会	4/24	1	57
	夏休みこども映画会	7/25	1	251
	夏休み工作教室	7/26	1	19

館名	名 称	開 催 日	回数	参加者数
中川	冬のおたのしみ会	12/20	2	144
	中川としょかんカルタ大会	1/10	2	20
	こども人形劇	2/28	1	63
	手づくり布おもちゃ講座	3/13	1	36
富田	おはなし会(幼児・小学生向け)	毎月第2・4土曜日	21	282
	赤ちゃんからのおはなし会	毎月第4木曜日	12	665
	なごやっ子読書週間おはなし会	4/26	1	12
	おたのしみ会	7/12	1	61
	親子でたのしい科学講座	7/19	1	61
	「“もくもく”たのしいドライアイスの実験」			
	なつやすみ工作会「ずぼんぼをつくろう!!」	7/30、8/7	2	45
	文字・活字文化の日記念おはなし会	10/25	1	13
	工作教室「クリスマスのかざりをつくろう」	12/6	1	67
ちくちくづくり講座	2/27	1	30	
	「ちょっとおてだま風のおひなさまづくり」(一般向け)			
港	おはなし会(乳幼児向け)	毎週水曜日	75	1,732
	おはなし会(幼児・小学生向け)	毎月第1・3土曜日	21	203
	こども読書の日記念工作会	4/21	1	32
	読み聞かせ講座	6/6	1	22
	夏のこわ~いおはなし大会	7/25	1	59
	夏のおはなし会・工作会	8/2	1	17
	夏のおはなし会・おりがみ会	8/16	1	12
	まつぼっくりのクリスマスツリー!	12/13	1	30
	かげ絵人形劇	12/26	1	38
	保健所読み聞かせボランティア養成講座	1/30、2/13・27、3/6・13	5	91
	冬のかかるた会	1/24	2	24
	海と港の講演会	2/28	1	21
	きいてたのしむおはなし会	3/14	1	39
南陽	乳幼児向けおはなし会	毎月第2・4木曜日	25	517
	おはなし会	毎月第3土曜日	11	113
	牛乳パックでしおりをつくろう	4/26	1	7
	水であそべるおもちゃをつくろう	7/26	1	53
	手づくり布おもちゃバナナ	10/31	1	14
	読み聞かせボランティア養成講座	11/6・13・20	3	12
	なんようとしょかんにフェアブル号がやってくる	3/24	1	60
南	びよびよおはなし会	毎月第1木曜日	22	712
	みんなのおはなし会	毎月第2・4土曜日	23	442
	ちくちく手づくりの会	毎月第4金曜日	8	148
	ねこになまえをつけよう	4/21~5/6	1	193
	子ども人形劇	5/17、3/20	2	294
	親子ちくちく手づくりの会	7/25	1	19
	子ども映画会	8/8	1	250
	夏休み工作教室(糸のこ)	8/23	2	45
	フェアブル号がやってくる	8/28	1	91
	フェアブル号昆虫教室	8/28	1	46
	南図書館をかざっちゃおう	11/1~11/20	1	94
	南図書館まつり	11/10	1	301
	南区区民まつり(自動車図書館)	11/16	1	160
かんたんはたおり機をつくってテーブルマットをおろう	12/6	1	28	
おりがみ教室	3/21	1	20	
守山	おはなし会	毎月第1・2・3・5木曜日、1~4土曜日	82	929
	赤ちゃんからのおはなし会	毎月第2金曜日	12	442
	工作教室(無料)	毎月第4木曜日(7・12月を除く)	10	175
	工作教室(有料)	7/24、12/26	2	30
	夏休み子ども人形劇	8/7	1	69
	春休み子ども映画会	3/27	1	60
志段味	赤ちゃんからのおはなし会	毎月第2・4木曜日	24	1,182
	おはなし会と工作教室	毎月第2土曜日	12	206
	なごやっ子読書週間のおはなし会	4/26	1	7
	英語でおはなし会	5/17、1/24	2	48
	おりがみ教室「たなばたをかざろう」	6/28	1	19
	おばけのおはなし会	8/23	1	34
	子ども映画会	9/20	1	27
	文字・活字文化の日記念おはなし会	10/25	1	5
	講座「子育てにわらべうたを・0歳児向け」	11/19	1	26
	こどもクイズ大会	12/16~12/21	1	99
	おりがみ教室「ひなまつりをかざろう」	2/21	1	18
	春休み工作教室「尾舞い鳥をつくろう」	3/25	1	12

館名	名 称	開 催 日	回数	参加者数
緑	おはなし会	毎週木曜日	53	384
	おはなし会(絵本とおたのしみ)	毎月第2土曜日	12	161
	おはなし会よちよち	毎月第1木曜日 (平成21年1月～第1・3木曜日)	25	856
	おはなし会よちよち(ファミリー版)	5/17、9/20、1/17	3	101
	大きい人のためのおはなし会	毎月第1土曜日	9	103
	なごやっ子読書週間記念「早口ことば大会」	4/26	1	18
	なごやっ子読書週間記念おはなし会	4/24	1	4
	リサイクル工作「ほえる恐竜をつくろう」	6/28	1	26
	こわ～いおはなし会	8/2	1	27
	夏休み工作教室	8/20	1	19
	保健所読み聞かせボランティア養成講座	10/2・9・23・30、11/6	5	163
	文字・活字文化の日記念おはなし会	10/30	1	9
	工作教室	12/20	1	22
	「クラフトリースとサンタナブキんをつくろう」 文化講演会「地域の自然景観史」	3/7	1	29
名東	おはなし会	毎月木曜日・第2土曜日	55	817
	小さい子向けおはなし会	毎月第2・4木曜日 (10月までは毎月第4木曜日のみ)	17	1,126
	英語でおはなし会	毎月1回	12	471
	名東の日記念おたのしみ会	5/10	1	52
	環境リサイクル工作会	6/28	1	23
	なつのおたのしみ会	7/10	1	44
	図書館名人になろう	7/25	1	17
	親子たのしい科学講座	8/8	1	44
	こわ～いおはなし会	8/28	1	51
	わらべうたであそぼう	10/3	2	52
	ちくちく手作りの会	12/5、2/6	2	33
	冬のおたのしみ会	12/11	1	70
	おたのしみ会～はち丸くんがやってくるよ!～	12/13	1	55
	かげえ人形劇	1/24	1	78
	講演会「ゆたかに暮らすために生活と法律」	2/21	1	26
	おはなしマラソン	3/26	1	19
天白	おはなし会(幼児・低学年向き)	毎週水曜日	35	1,137
	おはなし会(乳幼児向き)	毎月第2・4金曜日	48	2,532
	おはなしとてづくりあそび	毎月最終水曜日	11	437
	昔話の会	毎月第4土曜日	11	192
	誰でもできる点字教室	5/29、6/5・12・19	4	46
	夏のおたのしみ会	7/23	1	89
	夏のおたのしみ会(小さい人向き)	7/26	1	64
	夏のおたのしみ会(小学生以上向き)	7/26	1	56
	夏休み工作教室	8/7	1	43
	夏休み子ども映画会	8/9	2	134
	冬のふしぎなおはなし会(小さい人向き)	12/20	1	11
	冬のふしぎなおはなし会(小学生以上向き)	12/20	1	11
	冬のおたのしみ会	12/24	1	73
子どもにぎょうげき	3/14	1	60	

集計	おはなし会等		工作・科学教室等		講演・映画会等		人形劇・わらべうた等		講座・その他		合計	
館名	回数	人数	回数	人数	回数	人数	回数	人数	回数	人数	回数	人数
鶴舞	192	5,137	12	181			3	194	19	420	226	5,932
千種	46	1,755	1	21			1	51	14	279	62	2,106
東	90	1,507	2	47	2	124	5	162	12	293	111	2,133
北	101	2,349	9	159	2	489	1	88	10	115	123	3,200
楠	61	1,521	3	58	4	176	4	105	2	94	74	2,774
西	99	1,702	1	21	2	428			12	219	114	2,370
山田	73	1,956	1	34	1	50	2	207	10	1,233	87	3,480
中村	101	1,947	1	13	2	602	1	35	5	60	110	2,657
瑞穂	81	1,793	3	83			1	70	5	223	90	2,169
熱田	57	1,945	1	38	1	102	1	55	1	30	61	2,170
中川	69	2,324	1	19	1	251	3	83	1	36	75	2,713
富田	35	972	4	173			1	61	1	30	41	1,236
港	100	2,062	2	62	1	21	3	62	6	113	112	2,320
南陽	34	630	2	60					5	86	41	776
南	46	1,455	6	206	1	250	2	294	12	655	67	2,860
守山	94	1,371	12	205	1	60	1	69			108	1,705
志段味	41	1,482	3	49	1	27	1	26	1	99	47	1,683
緑	105	1,645	3	67	1	29			6	181	115	1,922
名東	89	2,635	2	67	1	26	3	130	4	120	99	2,978
天白	111	4,602	1	43	2	134	1	60	4	46	119	4,885
合計	1,625	40,790	70	1,606	23	2,769	34	1,752	130	5,152	1,882	52,069

# 8 展示会

館名	名 称	開催期間	館名	名 称	開催期間		
鶴舞	南京金陵図書館交換資料紹介 紅会作品展	1/19～ 4/17 4/ 1～ 4/ 8	山田	「胸をしめつけられる思いに なれるかもしれない本」	(児童テーマ展示) 毎月1回展示替え		
	古地図・古写真でたどる昔の名古屋 『nature』でみるヒトゲノム	4/ 8～ 5/15 4/19～ 7/17		「医療小説」 「面白い！働く物語」 「食欲の秋に食べるはなし」 「冬の季語より」 「寒さを忘れる本」 「リーガルサスペンス特集」 「入園・入学おめでとう」 「おはなしの花・花のおはなし」 「星空をみあげよう」 「こんな本あんな本」 「おはなしめぐり世界のくにぐに」 「クリスマスの本」 「うしの本」 「もう春だよ みんなおいで」			
	植物画展	5/14～ 5/24					
	江戸掛軸展	6/ 1～ 6/17					
	りとうわた絵画展	6/19～ 7/13					
	団扇絵展	7/19～ 8/14					
	夏季オリンピックを振り返る	7/19～ 9/18					
	文人遺墨展	8/16～ 8/31					
	伊勢型紙展	9/ 2～ 9/14					
	源氏物語千年紀	9/20～10/16					
	絵手紙展	9/26～10/10					
	ノーベル賞2008	10/ 8～10/30					
	鶴舞手づくり絵本の会	10/ 9～10/30					
	図書館大使の絵展	10/17～10/27					
	区政100周年 ( 名古屋開府400年記念事業)	10/18～ 1/15					
	リアリズム絵画展	10/28～11/ 9		中村		中村公園夏まつり写生会作品の展示 中村区児童生徒造形作品展 中村区特別支援教育作品展	8/12～ 8/28 2/ 6～ 2/13 2/20～ 2/26
	ピカソとクレール展	10/31～11/16		熱田		さくら。春 なごやっ子読書週間記念 アンデルセンの本 環境を考える 北京オリンピックと中国 災害は忘れた頃にやってくる 平和ってなんだろう？からはじめの一步 マナーアップ2008 新年を迎える 資格に挑戦しよう！ 子どもからのSOS あんな人からこんな手紙	3/22～ 4/17 4/19～ 5/15 5/17～ 6/19 7/19～ 8/24 8/26～ 9/18 9/20～11/ 3 11/ 5～11/16 12/20～ 1/15 1/17～ 2/19 2/21～ 3/19 3/21～ 4/16
	浅井勝作品展	11/10～11/16				行楽シーズンの秋 裁判員制度 あおなみ線沿線のゆかりの本 直して活かそう 春です！はじめてみよう、新しいこと	9/20～10/13 10/24～11/20 11/22～12/18 1/17～ 2/19 3/20～ 4/16
クリスマス展	11/27～12/27	中川	環境関連資料展示(環境月間) 汚損・破損本展示 (マナーアップキャンペーン)		6/ 1～ 6/30 11/ 1～11/11		
能面展	1/ 6～ 2/ 1		新聞で見る富田(中川区)の昭和30年代 大河ドラマの世界に親しもう		11/ 8～11/16 12/ 9～12/28		
名古屋の年中行事「恵方参り」( )	1/17～ 4/16	富田	トルペインティング 手作り布の絵本・遊具展 俳画展 南区医師会写真展 動物組み木おもちゃ展 伊勢湾台風写真展 押し花作品展 南区特別支援学級児童生徒作品展 絵てがみ展 天白川展 クレイの花作品展 切り絵展 南図書館へようこそ		4/ 1～ 4/22 4/24～ 5/15 6/ 7～ 6/21 7/ 3～ 7/17 8/10～ 8/29 9/26～10/ 7 10/ 8～10/28 11/ 6～11/19 12/ 2～12/26 1/ 6～ 1/ 8 1/ 9～ 1/30 2/ 3～ 2/28 3/ 3～ 3/31		
スポーツフォト作品展	2/ 3～ 2/14		守山		マナーアップ！2008キャンペーン (被害本の展示) くらしの中のリサイクル ～図書館ではじめるエコ活動	11/ 1～11/16 11/ 1～12/28	
おりがみ展	2/16～ 3/14	南	「かえるの本」 「器の本」 「本にまつわる世界・装丁など」 「仕事の前にこの1冊」		9/ 1～10/31 11/ 1～12/28 1/ 5～ 2/28 3/ 1～ 4/30		
日輪作品展	3/17～ 3/29		天白		なごやっ子読書週間記念 「石井桃子の著作」展示 文字・活字文化の日記念 図書館を使おう 展示 天白もりのフォーラム	4/19～ 5/ 6 10/17～11/21	
千種	東山コミセン水墨画教室作品展	4/23～ 5/ 6	守山	「小説家・諏訪哲史をつくりあげたもの」 10代のアナタにおくるどらまていっく50 (テーマ展示) 「春といっしょに人生を味わう」 「江戸落語をたのしむために」 「落語の出でくる小説&落語の本」 「飲み物の本」 「秋の夜長の読書には」 「旅の本」 「Yo!大統領～!」 「2008年のニュースから」 「年の初めに入門しましょう」 「裁判員制度直前！」 「短編小説を味わう」 「頭も体もリフレッシュ スポーツ小説」	5/20～ 6/29 1/18～ 2/17 (毎月1回展示替え)		
	きり絵同好会「花のある風景」	5/11～ 5/25		緑	(小説展示) 毎月1回展示替え		
	伊吹俳句会作品展	5/27～ 6/ 8					
	緑風荘利用者作品展	6/27～ 7/11		天白	常設(毎月展示作品入れ替え有)		
	ぼくもわたしもアーティスト展	7/16～ 8/ 3					
	デイケア作品展	8/ 6～ 8/20					
	ボーイスカウト・ガールスカウト展	8/23～ 9/ 7					
	とんぼ学童保育所生活作品展	9/12～10/ 2					
	薬物乱用防止ポスター展	10/ 4～10/13					
	楽しい陶芸	10/16～10/29					
	名東手づくり絵本展	11/ 8～11/30					
	伊藤圭介展	12/ 2～12/ 7					
東山コミセン水墨画教室作品展	12/ 9～12/14						
わくわくNEW YEAR展	1/10～ 1/25						
今の自分二人展	3/ 1～ 3/ 8						
日本画サークルこすもす作品展	3/11～ 3/29						
北	「庄内用水を環境用水にする会」の歩み	11/ 8～ 1/ 5					
	児童魚すくいに大歓声	1/ 6～ 3/ 2					
	桜ウォーキングと演芸をたのしむ会	3/ 3～ 3/31					
楠	開館10周年記念展示「広報なごや 北区版『憩いのひととき』から」	4/19～ 5/15					
	「災害と防災」	8/16～ 8/31					
	環境デーなごや(秋)記念展示 「地球環境にいいことはじめよう！」	9/29～ 9/30					
	文字・活字文化の日記念展示 「新しい読み手」	10/24～11/20					
	開館10周年記念写真展「昔のくすのき」	12/11～ 1/15					
山田	「小説家・諏訪哲史をつくりあげたもの」 10代のアナタにおくるどらまていっく50 (テーマ展示) 「春といっしょに人生を味わう」 「江戸落語をたのしむために」 「落語の出でくる小説&落語の本」 「飲み物の本」 「秋の夜長の読書には」 「旅の本」 「Yo!大統領～!」 「2008年のニュースから」 「年の初めに入門しましょう」 「裁判員制度直前！」 「短編小説を味わう」 「頭も体もリフレッシュ スポーツ小説」	5/20～ 6/29 1/18～ 2/17 (毎月1回展示替え)					
	「かえるの本」 「器の本」 「本にまつわる世界・装丁など」 「仕事の前にこの1冊」	9/ 1～10/31 11/ 1～12/28 1/ 5～ 2/28 3/ 1～ 4/30					
	なごやっ子読書週間記念 「石井桃子の著作」展示 文字・活字文化の日記念 図書館を使おう 展示 天白もりのフォーラム	4/19～ 5/ 6 10/17～11/21					
	開催件数	124回					

# 9 出版物一覧

館名	名 称	発行	館名	名 称	発行			
共通	絵本で子育て あぶあぶ編・よちよち編 ・すくすく編（保健所健診時配布用）	5月	富田	新着図書案内（一般） とみだっこ （1～3年生向き・4～6年生向き）	毎週1回 毎月1回			
	こんなほん あんなほん （小学生・ヤングアダルト）	7月		富田図書館カレンダー	年2回			
	図書館年報	7月		富田図書館利用案内（一般向け）	随時			
	ごちゃっと（ティーンズ向け広報誌） あかちゃんのほん 選定児童図書目録平成19年版	1月、3月 3月 3月		とみだとしょかんへようこそ （児童向け利用案内）	随時			
鶴舞	新刊案内 つるっ子つうしん （ちいさいひと向き・大きい人向き・ ティーンズ向き）	毎週1回 毎月1回  （2月以降隔月）	港	あなたの本棚（新刊案内） みなととしょかんだより（低学年向け） 港図書館だより（高学年向け）	概ね毎週1回 毎月1回 毎月1回			
	新刊案内（一般向け） ちくさとしょかんニュース （乳幼児～低学年向け） 千種図書館ニュース （高学年・ヤング向け）	毎週1回 毎月1回 毎月1回		南陽	新しくはいった本（新刊案内） なんようとしょかんだより （小学校低学年向け） 南陽図書館だより （小学校高学年向け） 南陽図書館つうしん 赤ちゃんむけのおはなし会開催案内 南陽図書館カレンダー 南陽図書館利用案内	毎週1回 毎月1回 毎月1回 年4回 年4回 随時 随時		
千種	新刊案内 ひがしとしょかんだより （ようじ～小学校高学年～） 名古屋市東図書館利用案内 児童利用案内	月4回 毎月1回 年1回 年1回	南		新刊案内 みなみとしょかんこどもカレンダー 南図書館カレンダー おはなしのひろば（小学校低学年・ 小学校高学年・中学生向け） ようこそ としょかんへ （一般向け利用案内） 南自動車図書館新刊案内 南自動車図書館巡回日程表 南自動車図書館利用案内&駐車場案内	毎週1回 毎月1回 年4回 年4回 年1回 毎月1回 隔月1回 年1回		
	東	あたらしい本（一般向け） きたとしょかんからこんにちは （小学生向け）			毎週1回 年7回	守山	新刊案内 ひろば（小学校低学年向け・ 小学校高学年向け）	毎週1回 毎月1回
北		新刊案内（一般向け） くすのきとしょかんだより （低学年向け・高学年向け） 楠図書館カレンダー くすのきとしょかんへいってみようよ			毎週1回 年5回 年数回（随時） 年1回		志段味	新刊案内 しだみとしょかんほんだな通信
	楠	新刊案内 にしとしょかんじどうしんぶん （ちいさい子向き・おおきい子向き） 西図書館カレンダー 西図書館利用案内 （一般向き・こども向き）		毎週1回 毎月1回 随時 随時	緑	新着図書案内（一般） ぎゅわぎゅわ日和（ティーンズ向け） ちびっこつうしん （低学年向け・高学年向け） 緑図書館カレンダー ようこそとしょかんへ （児童向け利用案内）		毎週1回 毎月2回 毎月1回 随時 随時
山田		みんなのしおり（山田図書館報） やまだとしょかんつうしん （低学年向き・高学年向き） 山田図書館をご利用ください （転入者用PRサービス案内） お誕生おめでとうございます （新生児用乳幼児サービス案内） なつやすみはやまだとしょかんにおいて （幼稚園・保育園向けPRサービス案内） やまだとしょかんへいこうよ （新1年生用PRサービス案内）	毎月1回 毎月1回 年1回 年1回 年1回 年1回	名東		新刊案内 めいとうとしょかんだより （幼児・低学年向き、高学年向き） 名東図書館カレンダー くらしの中に図書館を（利用案内） ようこそ!めいとうとしょかんへ （児童利用案内） 図書館へでかけよう! （保健所健診時配布利用案内）	毎週1回 年6回（奇数月） 随時 随時 随時 随時	
	中村	じどうしつかわらばん （低学年・高学年） Rolling Stone こんにちは、中村図書館です! （保健所健診時配布利用案内）	毎月1回 隔月1回 年1回		天白	新刊案内 ヤングコーナー通信 てんぱくとしょかん こどもしんぶん （1・2ねんせいむけ） （3・4・5・6ねんせいむけ） としょかんは たのしいよ! こんにちは、としょかんです （保健所健診時配布用） 天白図書館カレンダー ようこそ天白図書館へ（利用案内） としょかんへようこそ（児童向け） てんぱくとしょかんおはなしかいカレンダー Tenpaku Library City of Nagoya （英文利用案内） 天白図書館で日本の物語を探すには 天白区についてしらべる	毎週1回 毎月1回 毎月1回 年1回 年1回 随時 随時 随時 随時 随時	
		瑞穂	新刊案内 みずほとしょかんだより （幼児～小学校低学年向け・ 小学校高学年～大人向け）			ほぼ隔週 毎月1回	熱田	こどもしんぶん（低学年・高学年） 熱田図書館NEWS（中学生） 熱田図書館カレンダー こんにちは熱田図書館です! としょかんへいこうよ あつたとしょかんにきてね
	中川		あたらしいほん（こども向き） 新刊コーナー なかかわっこ（絵本・おはなしその他） おはなしカレンダー 中川図書館利用案内 （一般向け・こども向け）			毎週1回 月3回程度 毎月1回 年2回 随時		発行件数

## 10 グループ紹介

館名	名 称	活 動 内 容	館名	名 称	活 動 内 容	
鶴舞	つるの会	女性の読書会	中村	わかばの会	対面読書ボランティア	
	あかつきの会	点訳ボランティア		なかむら朗読	おはなし会ボランティア	
	朝水会	"		さつき会	読書会	
	四六会	"		きりの会	"	
	六ツ星会	"	ばくの会	子どもの本の勉強会		
	木曜会	"	ブルーベリーの会	絵本の読書会		
	みかんの会	"	さいちごの会	読み聞かせ		
	グループ鶴舞	音声訳ボランティア	瑞穂	まいまい	赤ちゃん(0歳児)の読書会	
	グループあい	"		よんでる会	子どもの本に関する読書会	
	グループ窓	"		グループ影絵	影絵の製作・実演	
	グループNAMI	"		おはなしボランティアぽっぽ	小さい人向けおはなし会への協力	
	ちくちく手づくりの会	手づくりおもちゃ製作	瑞穂図書館ボランティアグループ	対面読書・おはなし会への協力		
	おはなしおばさん	おはなし会ボランティア	熱田	ピッピーの会	おはなし会ボランティア	
	グループボイス	"		つくしの会	"	
	児童文学波の会	"		ピースの会	"	
	名古屋童話協会	"		まほうのおなべ	"	
	つくし	"	熱田図書館対面読書グループ	対面読書ボランティア		
つるま童話の会	"	中川	こぶしの会	読み聞かせの勉強		
瑞穂ボランティア	"		葉ぼたん	対面読書・部分録音ボランティア		
ぼっこの会	"		富田	おはなしえほんばこ	おはなし会への協力	
わたげ	"			ノントンくらぶ	"	
まほうのおなべ	"	グループすぎな		対面読書・部分録音ボランティア		
たんぼぼ	"	港		まつぼっくり	児童文学の話題作を読む読書会	
竹とんぼ	工作会		もくよう会	主に児童文学を読む読書会		
千種	あゆみの会		児童書を読む会	菜の花会	読み聞かせの会	
	伊吹俳句会		俳句の同好会	おへそくん	"	
	きららの会	"	しおかぜの会	対面読書・部分録音ボランティア		
	ちくさ句会	"	南陽	ぴこの会	おはなし会への協力	
	この本よんで みどりのたね	読み聞かせボランティア・読書会		南	二水会	読書会
	千種英語クラブ	英米文学精読			おはなし会 ZOO(ズー)	おはなし会ボランティア
	ちくさ文学研究会	日本書紀精読	しろうさぎの会		子どもの本に関する読書会	
ハリーポッターを英語で読む会	読書会	のんたんの会	"			
東山読書会	"	虹の会	対面読書ボランティア			
東	東図書館対面読書ボランティアグループ	対面読書ボランティア	守山	かつらの会	読書会	
	ふきのとうの会	児童図書の読書会(おはなしボランティア)		わかば会	"	
北	葵の会(東区婦人読書会)	現代日本文学作品の読書会		熟年読書会	"	
	志賀読書会	読書会		絵本を楽しむ会	子どもの本の読書会	
	近代文学読書会	"	志段味	ほんわかい	おはなし会ボランティア	
	おはなしの会 ブー	おはなし会ボランティア		しだみライブ	対面読書、録音図書作成	
	おはなし どんどこ	"	緑	あゆち会	読書会	
	おはなしのグループ いろり	"		モモの会	子どもの本の読書会	
千成小学校童話の会	"	きらら会		おはなし会への協力		
まほうのおなべ	"	3つのりんご		"		
対面読書ボランティア 桜	対面読書ボランティア	名東	ルるる	"		
楠	ひつじの会		読書会	おはなし会 コスモス	"	
	対面読書ボランティアグループ		対面読書ボランティア	グランマの花束	"	
西	おはなし会 くすのき		おはなし会ボランティア	おはなし もうやっこ	"	
	万年青読書会	女性の読書会	にこにこ	"(保健所)		
	グループぼんぼん	おはなし会ボランティア	天白	名東手づくり絵本の会	絵本づくり	
ひよこの会	読書会	ともしび読書会		女性の読書会		
プリムラ	対面読書・音声訳ボランティア	山田	ひばりの会	おはなし会ボランティア		
山田	おはなしピッカ		おはなし会ボランティア	おはなしピピンの会	"	
	なずなの会		"	波の会	"	
	いちにのさん	"	グループ数			
オリーブ	対面読書ボランティア	108グループ				



# 数字で見る市立図書館（平成20年度統計資料）

## 1 図書

### (1) 蔵書数

#### ア 全体

区分	総数	一般和書							
		郷土資料	総記	哲学宗教	歴史地理	社会科学	自然科学	工業工学	産業
総数	3,017,840	130,304	80,628	89,334	199,416	327,235	143,400	226,238	86,336
鶴舞	1,180,585	45,128	44,130	52,955	93,062	200,150	73,716	100,077	48,441
千種	91,684	3,634	2,240	2,181	5,660	7,879	4,107	5,463	1,872
東	106,412	5,517	2,488	2,283	6,474	7,707	4,172	6,612	2,094
北	107,559	4,815	2,676	2,033	7,320	8,222	4,471	7,120	2,587
楠	73,159	2,504	1,077	1,411	4,005	4,307	2,710	5,836	1,599
西	134,312	13,333	2,683	1,742	7,006	7,183	3,971	9,146	1,661
山田	58,740	1,459	720	1,066	2,920	3,642	2,265	4,924	1,106
中村	90,743	4,679	2,224	1,965	6,051	6,355	3,288	5,290	1,643
瑞穂	105,277	4,799	2,124	2,372	6,227	8,381	4,225	6,960	2,233
熱田	125,701	7,129	3,718	3,484	10,000	10,438	4,886	6,712	2,562
中川	100,110	3,883	1,730	1,962	5,551	6,323	3,844	6,879	2,641
富田	62,787	1,680	979	1,049	3,778	4,146	2,227	4,941	1,299
港	97,652	5,629	2,062	1,864	6,011	6,543	4,219	6,056	2,291
南陽	63,562	1,708	810	921	3,560	4,696	2,343	5,620	1,718
南	107,267	5,890	2,120	1,999	5,397	7,314	4,048	6,783	2,131
守山	107,186	4,327	2,005	2,134	6,229	7,069	4,029	7,950	2,201
志段味	60,519	1,402	908	1,250	3,307	4,262	2,509	5,518	1,566
緑	102,125	4,887	2,045	2,224	5,830	7,862	3,941	6,666	2,295
名東	97,792	3,671	1,663	1,741	5,328	6,718	3,638	6,513	1,977
天白	92,573	4,048	2,089	1,935	4,635	6,667	3,688	6,017	1,814
建物館計	2,965,745	130,122	80,491	88,571	198,351	325,864	142,297	221,083	85,731
自動車館 (南自動)	52,095	182	137	763	1,065	1,371	1,103	5,155	605

注) 1. 西図書館の蔵書数に西文化センターの蔵書が含まれる。

2. その他説明

鶴舞 = 特別集書(名古屋市史資料、河村文庫、深山文庫、水口屋文庫等)

西 = 矢田積氏関係資料等

(単位 冊)

一 般 和 書						一般洋書	児童書	点字
芸術	語学	文学	漫画	その他	小計			
<b>186,863</b>	<b>40,157</b>	<b>767,372</b>	<b>17,660</b>	<b>27,065</b>	<b>2,322,008</b>	<b>13,045</b>	<b>652,163</b>	<b>30,624</b>
86,768	20,075	237,395	2,694	26,487	<b>1,031,078</b>	11,563	107,320	30,624
4,672	1,289	24,595	1,200	0	<b>64,792</b>	441	26,451	0
7,904	1,247	32,178	442	0	<b>79,118</b>	115	27,179	0
5,903	1,325	33,933	215	0	<b>80,620</b>	41	26,898	0
4,464	714	21,319	1,145	0	<b>51,091</b>	2	22,066	0
4,561	1,022	34,646	2,981	578	<b>90,513</b>	47	43,752	0
3,258	679	15,246	393	0	<b>37,678</b>	1	21,061	0
4,873	990	26,666	274	0	<b>64,298</b>	150	26,295	0
6,681	1,145	33,616	460	0	<b>79,223</b>	32	26,022	0
8,153	1,514	35,404	789	0	<b>94,789</b>	219	30,693	0
5,757	1,229	31,084	667	0	<b>71,550</b>	61	28,499	0
3,140	546	19,745	407	0	<b>43,937</b>	3	18,847	0
5,085	1,327	28,000	423	0	<b>69,510</b>	45	28,097	0
3,758	596	17,895	286	0	<b>43,911</b>	0	19,651	0
5,969	1,134	32,570	178	0	<b>75,533</b>	202	31,532	0
5,728	1,147	35,688	402	0	<b>78,909</b>	35	28,242	0
3,383	698	15,478	790	0	<b>41,071</b>	4	19,444	0
6,116	1,133	28,129	598	0	<b>71,726</b>	36	30,363	0
4,819	1,162	25,809	629	0	<b>63,668</b>	14	34,110	0
4,816	1,016	22,979	2,182	0	<b>61,886</b>	34	30,653	0
<b>185,808</b>	<b>39,988</b>	<b>752,375</b>	<b>17,155</b>	<b>27,065</b>	<b>2,294,901</b>	<b>13,045</b>	<b>627,175</b>	<b>30,624</b>
1,055	169	14,997	505	0	<b>27,107</b>	0	24,988	0

## イ 児童

区分	総数	児 童 和 書							
		郷土資料	総記	哲学宗教	歴史地理	社会科学	自然科学	工業工学	産業
総数	652,163	3,220	7,954	4,691	31,814	19,000	58,900	24,445	11,239
鶴舞	107,320	336	2,293	934	6,588	3,055	10,012	3,911	1,755
千種	26,451	209	582	230	1,404	1,050	2,705	992	508
東	27,179	145	387	198	1,374	957	2,377	1,128	493
北	26,898	177	380	165	1,377	880	2,351	942	446
楠	22,066	71	183	166	907	489	1,848	882	359
西	43,752	206	377	363	1,798	1,241	4,018	1,809	781
山田	21,061	62	146	96	727	433	1,576	603	335
中村	26,295	194	283	184	1,213	828	2,351	975	476
瑞穂	26,022	128	184	183	1,375	750	2,383	1,065	441
熱田	30,693	238	386	187	1,577	1,056	2,705	1,137	542
中川	28,499	206	360	200	1,403	932	2,814	1,116	532
富田	18,847	57	142	136	733	448	1,686	730	324
港	28,097	204	387	186	1,333	943	2,680	1,084	546
南陽	19,651	59	211	145	823	505	1,870	823	419
南	31,532	197	327	191	1,770	1,130	3,041	1,300	566
守山	28,242	139	250	221	1,265	816	2,379	1,252	489
志段味	19,444	38	134	153	745	460	1,576	643	326
緑	30,363	167	338	154	1,412	841	2,582	1,060	513
名東	34,110	214	257	212	1,689	951	3,261	1,189	560
天白	30,653	159	314	164	1,333	971	2,711	894	481
建物館計	627,175	3,206	7,921	4,468	30,846	18,736	56,926	23,535	10,892
自動車館 (南自動)	24,988	14	33	223	968	264	1,974	910	347

(単位 冊)

児 童 和 書						児童洋書
芸術	語学	文学	絵本	漫画	小計	
<b>47,775</b>	<b>7,054</b>	<b>208,615</b>	<b>194,778</b>	<b>26,297</b>	<b>645,782</b>	<b>6,381</b>
8,521	1,400	39,895	25,875	20	<b>104,595</b>	2,725
1,604	300	8,463	7,520	638	<b>26,205</b>	246
1,887	340	8,173	7,499	1,950	<b>26,908</b>	271
1,710	308	8,938	8,402	722	<b>26,798</b>	100
1,901	215	6,597	7,662	713	<b>21,993</b>	73
4,354	388	13,711	12,559	1,980	<b>43,585</b>	167
1,242	172	5,600	8,958	1,107	<b>21,057</b>	4
1,719	289	7,747	7,510	2,343	<b>26,112</b>	183
1,671	316	8,900	7,679	612	<b>25,687</b>	335
1,903	322	10,086	9,065	1,318	<b>30,522</b>	171
1,944	296	9,733	7,953	885	<b>28,374</b>	125
1,553	205	6,044	6,378	335	<b>18,771</b>	76
2,040	328	8,445	8,124	1,630	<b>27,930</b>	167
1,735	231	5,735	5,875	1,036	<b>19,467</b>	184
2,281	367	9,704	8,736	1,241	<b>30,851</b>	681
2,102	281	8,680	8,759	1,495	<b>28,128</b>	114
1,427	236	4,833	7,571	1,280	<b>19,422</b>	22
1,848	236	9,948	9,437	1,689	<b>30,225</b>	138
2,349	311	11,380	10,331	1,116	<b>33,820</b>	290
1,614	281	9,272	9,626	2,526	<b>30,346</b>	307
<b>45,405</b>	<b>6,822</b>	<b>201,884</b>	<b>185,519</b>	<b>24,636</b>	<b>620,796</b>	<b>6,379</b>
2,370	232	6,731	9,259	1,661	<b>24,986</b>	2

## (2) 年間受入冊数

館名	ア 受入種別						イ 分類別(全体)					
	総数	購入	寄付	その他	小計	保管転換	総数	郷土資料	総記	哲学宗教	歴史地理	社会科学
<b>総数</b>	<b>198,086</b>	<b>147,994</b>	<b>37,774</b>	<b>981</b>	<b>186,749</b>	<b>11,337</b>	<b>198,086</b>	<b>6,390</b>	<b>3,291</b>	<b>5,354</b>	<b>10,482</b>	<b>17,852</b>
鶴舞	47,789	30,318	7,525	384	38,227	9,562	47,789	1,578	1,268	1,852	2,921	6,324
千種	6,782	5,737	997	28	6,762	20	6,782	272	88	156	357	631
東	8,936	6,438	2,472	26	8,936	0	8,936	267	120	204	462	683
北	7,599	6,055	1,530	14	7,599	0	7,599	243	101	162	372	547
楠	5,875	4,487	1,018	41	5,546	329	5,875	251	92	96	360	379
西	7,902	5,975	1,909	18	7,902	0	7,902	288	123	180	389	586
山田	6,444	4,974	1,444	26	6,444	0	6,444	252	126	110	415	504
中村	8,223	6,404	1,800	19	8,223	0	8,223	235	113	190	417	693
瑞穂	8,002	6,117	1,851	34	8,002	0	8,002	233	122	270	472	770
熱田	7,881	6,116	1,726	39	7,881	0	7,881	243	118	168	417	725
中川	7,548	6,347	1,177	24	7,548	0	7,548	283	90	172	365	627
富田	5,728	4,730	994	4	5,728	0	5,728	169	78	114	309	429
港	8,048	6,047	1,936	65	8,048	0	8,048	238	97	182	411	665
南陽	4,867	4,302	527	38	4,867	0	4,867	207	70	64	252	340
南	7,807	6,329	1,460	18	7,807	0	7,807	313	87	177	375	549
守山	8,586	6,277	2,245	64	8,586	0	8,586	248	95	233	541	642
志段味	5,895	5,035	838	22	5,895	0	5,895	224	82	162	316	385
緑	9,685	7,176	1,046	37	8,259	1,426	9,685	286	93	290	349	688
名東	9,042	6,736	2,263	43	9,042	0	9,042	281	175	190	463	778
天白	9,814	6,890	2,891	33	9,814	0	9,814	260	127	249	388	706
建物館計	192,453	142,490	37,649	977	181,116	11,337	192,453	6,371	3,265	5,221	10,351	17,651
自動車館 (南自動)	5,633	5,504	125	4	5,633	0	5,633	19	26	133	131	201

注) 1. その他は、亡失及びみなし亡失取消。

2. 鶴舞の寄付には、点字文庫の点字図書(製作)を含む。

(単位 冊)

イ 分類別 (全体)										
自然科学	工業工学	産業	芸術	語学	文学	漫画	その他	洋書	児童	点字
<b>9,340</b>	<b>15,567</b>	<b>4,641</b>	<b>9,625</b>	<b>1,618</b>	<b>55,974</b>	<b>2,435</b>	<b>0</b>	<b>229</b>	<b>54,942</b>	<b>346</b>
3,298	4,412	1,827	2,808	508	10,564	502	0	94	9,487	346
372	456	167	270	60	1,777	62	0	2	2,112	0
296	634	166	468	80	3,100	61	0	87	2,308	0
287	491	130	315	35	2,648	17	0	0	2,251	0
197	372	96	281	23	1,728	183	0	0	1,817	0
287	593	126	387	66	2,731	244	0	5	1,897	0
305	457	93	366	71	1,675	45	0	0	2,025	0
359	588	156	389	66	2,465	49	0	0	2,503	0
359	543	153	350	73	2,590	64	0	5	1,998	0
358	564	152	394	55	2,183	166	0	4	2,334	0
294	563	155	331	65	2,135	92	0	0	2,376	0
207	426	113	330	57	1,791	57	0	0	1,648	0
385	575	181	402	58	2,604	84	0	14	2,152	0
199	464	102	219	25	1,564	19	0	0	1,342	0
277	569	146	361	43	2,300	18	0	4	2,588	0
395	716	166	355	71	2,721	47	0	2	2,354	0
222	414	131	194	56	1,508	161	0	0	2,040	0
351	633	191	400	42	2,121	128	0	0	4,113	0
388	709	172	421	92	2,558	101	0	3	2,711	0
353	666	148	434	46	3,327	309	0	9	2,792	0
<b>9,189</b>	<b>14,845</b>	<b>4,571</b>	<b>9,475</b>	<b>1,592</b>	<b>54,090</b>	<b>2,409</b>	<b>0</b>	<b>229</b>	<b>52,848</b>	<b>346</b>
151	722	70	150	26	1,884	26	0	0	2,094	0

館名	ウ分類別(児童)										
	総数	郷土資料	総記	哲学宗教	歴史地理	社会科学	自然科学	工業工学	産業	芸術	語学
<b>総数</b>	<b>54,942</b>	<b>85</b>	<b>211</b>	<b>260</b>	<b>1,973</b>	<b>1,181</b>	<b>4,017</b>	<b>1,412</b>	<b>682</b>	<b>2,819</b>	<b>428</b>
鶴舞	9,487	7	69	77	558	252	781	271	136	507	148
千種	2,112	1	9	19	60	51	164	60	27	92	7
東	2,308	10	7	11	81	59	163	76	37	126	14
北	2,251	3	7	7	96	51	120	40	30	91	7
楠	1,817	1	4	8	36	31	117	41	23	97	7
西	1,897	6	8	10	93	66	203	46	21	93	10
山田	2,025	2	10	5	45	56	131	50	43	100	17
中村	2,503	2	9	6	43	57	180	52	28	138	12
瑞穂	1,998	2	8	5	57	35	149	49	24	96	9
熱田	2,334	3	7	9	67	51	158	55	25	98	12
中川	2,376	1	7	14	81	41	190	71	29	117	9
富田	1,648	1	3	8	50	25	100	37	18	81	11
港	2,152	6	7	8	52	71	202	83	25	95	25
南陽	1,342	6	7	5	34	23	104	36	17	70	11
南	2,588	5	8	3	89	35	187	87	33	148	16
守山	2,354	4	3	9	100	57	207	63	28	149	17
志段味	2,040	6	3	14	45	38	143	72	31	143	19
緑	4,113	7	12	5	65	44	188	52	31	122	15
名東	2,711	5	12	10	151	61	215	65	28	119	16
天白	2,792	5	10	10	86	52	184	51	32	127	18
建物館計	<b>52,848</b>	<b>83</b>	<b>210</b>	<b>243</b>	<b>1,889</b>	<b>1,156</b>	<b>3,886</b>	<b>1,357</b>	<b>666</b>	<b>2,609</b>	<b>400</b>
自動車館 (南自動)	2,094	2	1	17	84	25	131	55	16	210	28

(単位 冊)

ウ 分類別 (児童)			
文学	絵本	漫画	洋書
<b>17,554</b>	<b>20,476</b>	<b>3,330</b>	<b>514</b>
3,316	3,146	1	218
678	895	49	0
690	807	217	10
631	1,039	128	1
549	787	112	4
568	641	123	9
612	697	257	0
661	1,000	312	3
678	663	202	21
818	911	108	12
855	860	101	0
616	598	42	58
556	802	177	43
478	480	71	0
820	892	247	18
676	852	189	0
525	916	85	0
1,459	1,747	309	57
951	916	107	55
874	974	364	5
<b>17,011</b>	<b>19,623</b>	<b>3,201</b>	<b>514</b>
543	853	129	0



### (3) 年間払出冊数

(単位 冊)

館名	売払等	無償譲渡	利用者 亡失	みなし 亡失	小計	保管 転換	総計
<b>総数</b>	<b>53,457</b>	<b>96,288</b>	<b>993</b>	<b>2,432</b>	<b>153,170</b>	<b>11,338</b>	<b>164,508</b>
鶴舞	5,691	6,024	84	688	12,487	19	12,506
千種	1,372	4,290	37	86	5,785	545	6,330
東	2,041	4,663	69	142	6,915	505	7,420
北	1,327	4,889	40	49	6,305	631	6,936
楠	840	4,657	21	67	5,585	556	6,141
西	10,334	7,416	54	121	17,925	2,834	20,759
山田	866	0	39	60	965	0	965
中村	2,194	5,019	48	143	7,404	642	8,046
瑞穂	1,409	5,615	35	58	7,117	607	7,724
熱田	1,594	5,258	53	113	7,018	444	7,462
中川	1,614	5,221	83	67	6,985	382	7,367
富田	928	3,185	33	25	4,171	187	4,358
港	3,591	5,004	54	165	8,814	359	9,173
南陽	3,086	2,065	23	54	5,228	181	5,409
南	2,270	3,201	50	97	5,618	396	6,014
守山	1,733	5,637	37	96	7,503	665	8,168
志段味	75	0	30	63	168	0	168
緑	1,716	7,020	42	85	8,863	812	9,675
名東	2,779	7,432	57	63	10,331	879	11,210
天白	4,958	3,868	52	93	8,971	624	9,595
建物館計	<b>50,418</b>	<b>90,464</b>	<b>941</b>	<b>2,335</b>	<b>144,158</b>	<b>11,268</b>	<b>155,426</b>
自動車館 (南自動)	3,039	5,824	52	97	9,012	70	9,082

## (4) 選択と整理

## 2 新聞・雑誌所蔵数

### ア 購入図書点数の部門別比較 (単位 点)

区分	選択購入図書	各館発注購入図書	購入点数(計)	比率
<b>総数</b>	<b>21,422</b>	<b>7,862</b>	<b>29,284</b>	<b>100%</b>
A	163	67	230	0.8%
0	643	111	754	2.6%
1	919	620	1539	5.3%
2	1,840	497	2337	8.0%
3	3,797	1,060	4857	16.6%
4	1,769	442	2211	7.6%
5	2,343	968	3311	11.3%
6	943	301	1244	4.2%
7	1,593	669	2262	7.7%
8	300	183	483	1.6%
9	4,442	1,906	6348	21.7%
C	58	512	570	1.9%
計	18,810	7,336	26,146	89.3%
児童	2,612	526	3,138	10.7%

(単位 種)

館名	新聞			雑誌		
	総数	購入	寄付	総数	購入	寄付
鶴舞	82	25	57	1,065	307	758
千種	34	8	26	328	109	219
東	34	13	21	114	102	12
北	29	10	19	221	119	102
楠	13	7	6	142	136	6
西	36	11	25	137	115	22
山田	10	6	4	127	100	27
中村	28	8	20	133	106	27
瑞穂	26	8	18	145	120	25
熱田	34	9	25	374	101	273
中川	20	8	12	235	108	127
富田	13	8	5	97	92	5
港	33	11	22	399	98	301
南陽	16	8	8	148	97	51
南	39	12	27	223	113	110
守山	31	8	23	218	110	108
志段味	13	8	5	86	76	10
緑	19	8	11	125	116	9
名東	27	7	20	160	101	59
天白	34	11	23	313	105	208
建物館計	571	194	377	4,790	2,331	2,459
自動車館 (南自動車)	0	0	0	49	49	0

### イ 同一図書の購入状況 (選択購入図書)

購入館数	購入点数	比率
<b>総数</b>	<b>18,810</b>	<b>100%</b>
1館のみ購入	8,991	47.8%
2館のみ購入	2,446	13.0%
3館のみ購入	1,348	7.2%
4館のみ購入	887	4.7%
5館のみ購入	698	3.7%
6館のみ購入	521	2.8%
7館のみ購入	478	2.5%
8館のみ購入	432	2.3%
9館のみ購入	381	2.0%
10館のみ購入	313	1.7%
11館のみ購入	241	1.3%
12館のみ購入	214	1.1%
13館のみ購入	186	1.0%
14館のみ購入	194	1.0%
15館のみ購入	196	1.0%
16館のみ購入	183	1.0%
17館のみ購入	246	1.3%
18館のみ購入	168	0.9%
19館のみ購入	152	0.8%
20館のみ購入	171	0.9%
21館(全館)購入	364	1.9%

注) 1 南自動車図書館は独立館扱い  
2 児童書は除く

### ウ 選択用見本図書点数と購入率

選択用見本図書点数 33,248点  
 選択購入図書点数 21,422点  
 購入率 64.4%

注) 鶴舞には点字文庫の点字新聞・雑誌を含まない。

### エ 図書の整理状況

#### (ア) 受入種別整理タイトル件数

購入図書	寄贈図書	その他	合計
29,284	5,929	99	35,312

#### (イ) 作成方法別整理タイトル件数

マーク利用	館内作成	委託作成	合計
31,062	4,250	0	35,312

### 3 視聴覚資料所蔵数

区分	総数	紙芝居 (組)	CD (枚)	カセット テープ (巻)	ビデオ テープ (巻)	ビデオ ディスク (巻)	CD-ROM DVD-ROM (枚)	16ミリ フィルム (巻)	マイクロ フィルム (枚)
<b>総数</b>	<b>68,387</b>	<b>17,041</b>	<b>22,747</b>	<b>8,774</b>	<b>8,526</b>	<b>2,711</b>	<b>935</b>	<b>3</b>	<b>7,650</b>
鶴舞	20,274	1,248	5,720	2,516	2,228	246	688	0	7,628
千種	1,859	743	639	291	111	64	11	0	0
東	2,934	690	1,277	255	189	512	11	0	0
北	2,715	817	738	465	577	69	49	0	0
楠	2,350	814	782	233	422	86	13	0	0
西	4,754	1,341	1,739	448	1,143	67	15	1	0
山田	1,111	563	308	0	151	85	4	0	0
中村	2,464	609	936	494	187	233	5	0	0
瑞穂	1,779	565	607	368	160	61	18	0	0
熱田	3,381	825	1,578	452	228	270	28	0	0
中川	3,068	757	1,012	218	729	352	0	0	0
富田	1,995	784	507	295	355	53	1	0	0
港	2,806	605	1,160	406	548	62	25	0	0
南陽	1,575	611	554	0	309	93	8	0	0
南	3,092	742	1,233	508	491	85	9	2	22
守山	2,076	826	658	451	99	38	4	0	0
志段味	1,322	666	356	0	138	155	7	0	0
緑	2,163	932	749	282	131	55	14	0	0
名東	2,296	1,140	461	497	131	61	6	0	0
天白	2,360	867	723	488	199	64	19	0	0
建物館計	66,374	16,145	21,737	8,667	8,526	2,711	935	3	7,650
自動車館 (南自動)	2,013	896	1,010	107	0	0	0	0	0

注) 鶴舞のカセットテープには、点字文庫の録音図書カセットテープを含まない。

## 4 利用実績一覧

区分	登録者数							
	個人						団体	
	一般	児童	小計	郵送貸出	点字文庫	合計	団体数	構成員数
<b>総数</b>	<b>394,599</b>	<b>103,838</b>	<b>498,437</b>	<b>286</b>	<b>923</b>	<b>499,646</b>	<b>844</b>	<b>124,682</b>
鶴舞	69,895	6,606	76,501	89	923	77,513	90	8,476
千種	17,712	4,186	21,898	14	-	21,912	40	5,707
東	21,678	5,591	27,269	12	-	27,281	44	6,748
北	17,890	4,201	22,091	16	-	22,107	46	6,789
楠	10,371	3,684	14,055	3	-	14,058	28	3,107
西	15,680	3,518	19,198	7	-	19,205	36	7,060
山田	12,341	4,826	17,167	1	-	17,168	21	4,297
中村	19,612	4,667	24,279	9	-	24,288	26	4,513
瑞穂	15,566	3,885	19,451	15	-	19,466	50	1,200
熱田	19,719	4,496	24,215	10	-	24,225	31	4,281
中川	21,114	6,101	27,215	24	-	27,239	41	8,696
富田	11,198	4,530	15,728	7	-	15,735	33	5,841
港	16,611	3,954	20,565	17	-	20,582	59	8,488
南陽	5,233	2,152	7,385	3	-	7,388	11	1,538
南	18,625	5,344	23,969	12	-	23,981	32	4,494
守山	13,057	3,795	16,852	13	-	16,865	58	8,635
志段味	11,657	4,514	16,171	3	-	16,174	11	1,584
緑	23,762	8,220	31,982	12	-	31,994	78	13,326
名東	23,421	7,992	31,413	9	-	31,422	42	6,791
天白	21,907	7,963	29,870	10	-	29,880	45	12,052
建物館計	<b>387,049</b>	<b>100,225</b>	<b>487,274</b>	<b>286</b>	<b>923</b>	<b>488,483</b>	<b>822</b>	<b>123,623</b>
自動車館 (南自動車)	7,446	3,504	10,950	-	-	10,950	22	1,059
配本所 (西文化センター)	104	109	213	-	-	213	0	0

区 分	館 外 利 用 者 数						
	個 人						団 体
	一 般	児 童	小 計	郵送貸出	点字文庫	合 計	
<b>總 数</b>	<b>2,353,298</b>	<b>700,676</b>	<b>3,053,974</b>	<b>1,686</b>	<b>13,325</b>	<b>3,068,985</b>	<b>7,976</b>
鶴 舞	255,421	31,908	287,329	630	13,325	<b>301,284</b>	671
千 種	99,334	28,024	127,358	77	-	<b>127,435</b>	281
東	143,547	40,434	183,981	20	-	<b>184,001</b>	289
北	108,906	28,175	137,081	119	-	<b>137,200</b>	492
楠	70,420	26,712	97,132	13	-	<b>97,145</b>	453
西	101,101	22,378	123,479	31	-	<b>123,510</b>	292
山 田	86,583	39,238	125,821	36	-	<b>125,857</b>	437
中 村	113,496	29,222	142,718	38	-	<b>142,756</b>	418
瑞 穂	115,902	31,063	146,965	125	-	<b>147,090</b>	675
熱 田	136,469	32,117	168,586	41	-	<b>168,627</b>	159
中 川	131,378	38,854	170,232	148	-	<b>170,380</b>	217
富 田	77,267	30,179	107,446	20	-	<b>107,466</b>	511
港	92,247	21,294	113,541	49	-	<b>113,590</b>	788
南 陽	42,830	15,322	58,152	2	-	<b>58,154</b>	126
南	113,784	32,324	146,108	34	-	<b>146,142</b>	183
守 山	100,836	31,631	132,467	89	-	<b>132,556</b>	467
志段味	69,474	32,203	101,677	2	-	<b>101,679</b>	226
緑	154,839	61,914	216,753	43	-	<b>216,796</b>	517
名 東	156,530	57,895	214,425	52	-	<b>214,477</b>	217
天 白	153,811	57,660	211,471	117	-	<b>211,588</b>	449
建物館計	<b>2,324,175</b>	<b>688,547</b>	<b>3,012,722</b>	<b>1,686</b>	<b>13,325</b>	<b>3,027,733</b>	<b>7,868</b>
自動車館 (南自動車)	28,281	11,080	39,361	-	-	<b>39,361</b>	108
配本所 (西文化センター)	842	1,049	1,891	-	-	<b>1,891</b>	0

区分	館外貸出冊数(図書)							
	個人						団体	A合計
	一般書	児童書	小計	郵送貸出	点字文庫	計		
<b>総数</b>	<b>6,941,513</b>	<b>3,911,681</b>	<b>10,853,194</b>	<b>6,105</b>	<b>63,251</b>	<b>10,922,550</b>	<b>69,030</b>	<b>10,991,580</b>
鶴舞	611,457	170,322	781,779	1,886	63,251	<b>846,916</b>	4,776	<b>851,692</b>
千種	272,452	150,881	423,333	351	-	<b>423,684</b>	2,317	<b>426,001</b>
東	405,556	226,712	632,268	37	-	<b>632,305</b>	1,787	<b>634,092</b>
北	325,561	157,195	482,756	459	-	<b>483,215</b>	2,526	<b>485,741</b>
楠	216,538	141,893	358,431	41	-	<b>358,472</b>	3,231	<b>361,703</b>
西	310,093	116,629	426,722	105	-	<b>426,827</b>	2,725	<b>429,552</b>
山田	250,999	204,154	455,153	84	-	<b>455,237</b>	2,694	<b>457,931</b>
中村	332,897	174,820	507,717	128	-	<b>507,845</b>	3,216	<b>511,061</b>
瑞穂	347,033	169,613	516,646	388	-	<b>517,034</b>	3,782	<b>520,816</b>
熱田	390,012	195,620	585,632	158	-	<b>585,790</b>	1,579	<b>587,369</b>
中川	401,839	223,772	625,611	675	-	<b>626,286</b>	2,550	<b>628,836</b>
富田	243,438	155,239	398,677	79	-	<b>398,756</b>	4,184	<b>402,940</b>
港	265,186	130,848	396,034	196	-	<b>396,230</b>	6,821	<b>403,051</b>
南陽	134,008	83,631	217,639	7	-	<b>217,646</b>	1,520	<b>219,166</b>
南	340,734	196,569	537,303	133	-	<b>537,436</b>	1,357	<b>538,793</b>
守山	337,877	180,465	518,342	348	-	<b>518,690</b>	4,503	<b>523,193</b>
志段味	218,861	184,204	403,065	5	-	<b>403,070</b>	1,593	<b>404,663</b>
緑	482,957	342,528	825,485	146	-	<b>825,631</b>	6,063	<b>831,694</b>
名東	462,863	313,582	776,445	295	-	<b>776,740</b>	1,133	<b>777,873</b>
天白	451,036	288,826	739,862	584	-	<b>740,446</b>	3,844	<b>744,290</b>
建物館計	<b>6,801,397</b>	<b>3,807,503</b>	<b>10,608,900</b>	<b>6,105</b>	<b>63,251</b>	<b>10,678,256</b>	<b>62,201</b>	<b>10,740,457</b>
自動車館 (南自動車)	137,892	97,147	<b>235,039</b>	-	-	<b>235,039</b>	6,829	<b>241,868</b>
配本所 (西文化センター)	2,224	7,031	<b>9,255</b>	-	-	<b>9,255</b>	0	<b>9,255</b>

注) 点字文庫には、点字図書、録音図書(カセットテープ、デジター)を含む。

区分	視聴覚資料館外利用点数(点)				総貸出数 A+B
	個人	郵送貸出	点字文庫	B合計	
<b>総数</b>	<b>370,815</b>	<b>464</b>	<b>262</b>	<b>371,541</b>	<b>11,363,121</b>
鶴舞	69,691	311	262	70,264	921,956
千種	10,346	1	-	10,347	436,348
東	23,249	7	-	23,256	657,348
北	14,885	29	-	14,914	500,655
楠	16,057	0	-	16,057	377,760
西	18,923	5	-	18,928	448,480
山田	11,454	0	-	11,454	469,385
中村	12,351	3	-	12,354	523,415
瑞穂	12,554	9	-	12,563	533,379
熱田	23,100	0	-	23,100	610,469
中川	24,778	30	-	24,808	653,644
富田	10,495	19	-	10,514	413,454
港	11,450	17	-	11,467	414,518
南陽	10,226	1	-	10,227	229,393
南	16,740	13	-	16,753	555,546
守山	11,298	4	-	11,302	534,495
志段味	13,071	2	-	13,073	417,736
緑	19,887	3	-	19,890	851,584
名東	18,550	3	-	18,553	796,426
天白	15,126	7	-	15,133	759,423
建物館計	<b>364,231</b>	<b>464</b>	<b>262</b>	<b>364,957</b>	<b>11,105,414</b>
自動車館 (南自動車)	6,416	-	-	6,416	248,284
配本所 (西文化センター)	168	-	-	168	9,423

## (1) 個人貸出 (5年間の推移)

(単位 人)

区分	ア 登 録 者 数						
	16年度	17年度	18年度	19年度	20年度	一 般	児 童
総 数	574,591	558,828	521,666	507,687	499,646	395,791	103,855
%	-	-	-	-	100%	79.2%	20.8%
鶴 舞	98,542	90,575	83,091	79,176	77,513	70,903	6,610
千 種	26,113	24,776	22,931	22,146	21,912	17,725	4,187
東	28,340	29,216	27,550	27,443	27,281	21,690	5,591
北	27,808	25,638	23,451	22,784	22,107	17,905	4,202
楠	16,963	15,783	14,683	14,472	14,058	10,374	3,684
西	26,969	24,630	21,656	20,242	19,205	15,686	3,519
山 田	-	7,746	11,510	14,741	17,168	12,341	4,827
中 村	29,577	28,173	25,808	24,752	24,288	19,621	4,667
瑞 穂	22,894	21,823	20,047	19,867	19,466	15,580	3,886
熱 田	23,380	24,919	24,377	24,279	24,225	19,729	4,496
中 川	28,565	29,472	29,170	28,147	27,239	21,138	6,101
富 田	21,158	19,550	17,324	16,514	15,735	11,203	4,532
港	27,034	24,797	22,438	21,341	20,582	16,624	3,958
南 陽	6,148	7,473	8,872	7,673	7,388	5,235	2,153
南	30,162	28,926	25,901	24,885	23,981	18,636	5,345
守 山	24,116	22,232	18,796	17,665	16,865	13,070	3,795
志段味	5,488	8,408	11,370	13,960	16,174	11,660	4,514
緑	38,934	37,127	33,728	32,666	31,994	23,774	8,220
名 東	38,783	36,918	33,908	32,562	31,422	23,430	7,992
天 白	35,038	33,479	31,187	30,308	29,880	21,917	7,963
建物館計	556,012	541,661	507,798	495,623	488,483	388,241	100,242
自動車館	西	9,426	8,568	6,643	-	-	-
	南	8,856	8,328	6,995	11,844	10,950	7,446
自動車館計	18,282	16,896	13,638	11,844	10,950	7,446	3,504
配本所 (西文化センター)	297	271	230	220	213	104	109

注) 中川自動車図書館は平成14年10月、名東自動車図書館は平成16年3月、西自動車図書館は平成19年3月に廃止。  
南陽文庫(配本所)は平成14年7月廃止。



(単位 人)

区 分	イ 利 用 者 数						
	16年度	17年度	18年度	19年度	20年度	一 般	児 童
総 数	3,092,359	3,083,376	3,044,506	3,012,060	3,068,985	2,368,108	700,877
%	-	-	-	-	100%	77.2%	22.8%
鶴 舞	309,378	301,746	300,038	296,642	301,284	269,357	31,927
千 種	132,272	124,838	119,833	118,279	127,435	99,409	28,026
東	170,826	164,082	168,148	175,475	184,001	143,567	40,434
北	148,939	141,507	138,327	134,896	137,200	108,906	28,294
楠	117,728	106,972	101,790	98,265	97,145	70,433	26,712
西	155,119	132,511	126,380	122,967	123,510	101,127	22,383
山 田	-	111,854	122,129	125,436	125,857	86,591	39,266
中 村	152,481	146,413	145,257	141,677	142,756	113,534	29,222
瑞 穂	150,104	144,735	142,180	144,673	147,090	116,011	31,079
熱 田	164,522	159,269	163,992	163,016	168,627	136,510	32,117
中 川	176,797	172,854	170,385	168,740	170,380	131,526	38,854
富 田	117,762	110,685	109,971	107,738	107,466	77,280	30,186
港	132,796	125,762	121,758	113,639	113,590	92,292	21,298
南 陽	64,043	62,003	60,691	60,512	58,154	42,831	15,323
南	151,286	148,018	145,359	142,735	146,142	113,818	32,324
守 山	152,833	141,319	131,270	130,414	132,556	100,925	31,631
志段味	67,510	89,816	93,149	96,556	101,679	69,476	32,203
緑	219,307	211,533	210,130	210,629	216,796	154,882	61,914
名 東	231,718	221,769	218,225	211,990	214,477	156,582	57,895
天 白	211,670	204,632	197,375	203,139	211,588	153,928	57,660
建物館計	3,027,091	3,022,318	2,986,387	2,967,418	3,027,733	2,338,985	688,748
自 動 車 館	西	28,475	25,712	25,280	-	-	-
	南	34,787	33,443	31,022	42,382	39,361	28,281
自動車館計	63,262	59,155	56,302	42,382	39,361	28,281	11,080
配本所 (西文化センター)	2,006	1,903	1,817	2,260	1,891	842	1,049

注) 1. 視聴覚資料のみの利用者も含む。

2. 中川自動車図書館は平成14年10月、名東自動車図書館は平成16年3月、西自動車図書館は平成19年3月に廃止。  
南陽文庫(配本所)は平成14年7月廃止。

(単位 冊)

区 分	ウ 貸 出 冊 数						
	16年度	17年度	18年度	19年度	20年度	一般書	児童書
<b>総 数</b>	<b>11,015,357</b>	<b>11,010,147</b>	<b>10,876,701</b>	<b>10,781,041</b>	<b>10,922,550</b>	<b>7,010,507</b>	<b>3,912,043</b>
%	-	-	-	-	100%	64.2%	35.8%
鶴 舞	870,982	853,042	848,086	836,438	<b>846,916</b>	676,463	170,453
千 種	441,862	410,870	395,513	392,288	<b>423,684</b>	272,789	150,895
東	594,707	575,467	581,497	607,804	<b>632,305</b>	405,593	226,712
北	521,362	495,742	485,294	476,116	<b>483,215</b>	326,020	157,195
楠	437,451	388,932	371,846	365,768	<b>358,472</b>	216,579	141,893
西	547,949	461,168	437,962	429,594	<b>426,827</b>	310,174	116,653
山 田	-	396,014	441,526	452,924	<b>455,237</b>	251,012	204,225
中 村	537,749	518,918	508,901	498,541	<b>507,845</b>	333,025	174,820
瑞 穂	528,871	509,370	498,141	506,803	<b>517,034</b>	347,349	169,685
熱 田	565,535	553,768	567,802	569,507	<b>585,790</b>	390,170	195,620
中 川	651,126	635,142	626,273	625,563	<b>626,286</b>	402,514	223,772
富 田	440,803	419,969	415,610	406,001	<b>398,756</b>	243,491	155,265
港	455,876	435,159	417,727	395,126	<b>396,230</b>	265,362	130,868
南 陽	236,956	227,459	227,663	226,964	<b>217,646</b>	134,011	83,635
南	543,841	534,085	530,855	522,606	<b>537,436</b>	340,867	196,569
守 山	609,561	559,130	520,578	514,881	<b>518,690</b>	338,225	180,465
志段味	247,732	349,189	369,481	386,001	<b>403,070</b>	218,866	184,204
緑	841,009	816,793	811,930	816,151	<b>825,631</b>	483,103	342,528
名 東	878,903	839,254	824,997	797,371	<b>776,740</b>	463,158	313,582
天 白	734,945	721,908	703,039	722,079	<b>740,446</b>	451,620	288,826
建物館計	<b>10,687,220</b>	<b>10,701,379</b>	<b>10,584,721</b>	<b>10,548,526</b>	<b>10,678,256</b>	<b>6,870,391</b>	<b>3,807,865</b>
自 動 車 館	西	145,264	130,266	126,654	-	-	-
	南	173,895	169,833	156,607	221,914	235,039	137,892
自動車館計	<b>319,159</b>	<b>300,099</b>	<b>283,261</b>	<b>221,914</b>	<b>235,039</b>	<b>137,892</b>	<b>97,147</b>
配本所 (西文化センター)	8,978	8,669	8,719	10,601	<b>9,255</b>	2,224	7,031

注) 1. 洋書はすべて一般書に含まれる。

2. 中川自動車図書館は平成14年10月、名東自動車図書館は平成16年3月、西自動車図書館は平成19年3月に廃止。  
南陽文庫(配本所)は平成14年7月廃止。

## (2) 分類別貸出冊数 (個人)

### ア 一般書

区分	総数	雑誌	郷土資料	総記	哲学宗教	歴史地理	社会科学
<b>総数</b>	<b>6,941,513</b>	<b>613,779</b>	<b>50,885</b>	<b>68,837</b>	<b>221,662</b>	<b>509,942</b>	<b>443,340</b>
%	100%	8.8%	0.7%	1.0%	3.2%	7.3%	6.4%
鶴舞	611,457	32,477	2,921	12,607	30,433	49,896	61,542
千種	272,452	22,449	1,708	2,552	9,664	21,817	19,583
東	405,556	30,535	2,910	3,018	11,890	29,398	25,931
北	325,561	26,410	3,497	2,984	9,729	26,280	20,991
楠	216,538	26,677	2,033	2,669	6,320	15,017	11,031
西	310,093	25,678	2,877	2,952	8,604	22,163	17,295
山田	250,999	29,801	1,768	2,670	7,666	17,629	15,904
中村	332,897	25,283	2,212	2,988	13,103	24,498	18,560
瑞穂	347,033	30,018	2,578	3,317	10,669	27,202	21,275
熱田	390,012	26,746	3,208	3,092	12,474	31,086	25,175
中川	401,839	36,493	2,640	3,291	13,490	29,630	22,592
富田	243,438	27,564	2,124	2,079	5,837	17,944	13,447
港	265,186	24,277	1,820	2,231	7,547	22,044	16,811
南陽	134,008	16,181	1,481	1,365	3,048	10,915	8,277
南	340,734	35,971	2,712	2,706	9,946	23,588	18,496
守山	337,877	34,066	2,423	2,819	9,582	24,900	17,352
志段味	218,861	20,970	1,527	3,206	8,058	19,015	14,620
緑	482,957	47,626	3,286	3,808	14,507	28,404	27,871
名東	462,863	35,714	3,357	3,802	11,783	34,052	31,622
天白	451,036	43,222	3,060	4,119	13,772	29,937	29,315
建物館計	6,801,397	598,158	50,142	68,275	218,122	505,415	437,690
自動車館 (南自動車)	137,892	14,899	709	541	3,513	4,467	5,618
配本所 (西文化センター)	2,224	722	34	21	27	60	32

注) 1. 洋書は児童洋書も含む。

2. 総数には郵送貸出・点字文庫は含まない。

(単位 冊)

自然科学	工業工学	産業	芸術	語学	文学	漫画	洋書
<b>278,112</b>	<b>905,551</b>	<b>160,465</b>	<b>368,163</b>	<b>73,042</b>	<b>3,007,729</b>	<b>228,424</b>	<b>11,582</b>
4.0%	13.0%	2.3%	5.3%	1.1%	43.3%	3.3%	0.2%
32,950	66,383	14,870	44,747	9,793	238,021	11,687	3,130
11,263	31,071	4,636	14,749	3,222	113,031	15,994	713
14,888	47,185	8,518	21,917	4,443	195,830	8,238	855
13,358	40,698	6,430	16,357	3,626	149,861	5,110	230
7,787	27,985	5,077	11,241	1,964	82,079	16,610	48
9,435	33,659	5,192	14,949	3,420	133,675	29,979	215
10,223	40,346	5,141	12,017	3,009	95,421	9,391	13
14,757	39,758	7,618	18,410	3,170	156,759	5,388	393
13,352	39,781	8,261	17,024	3,312	162,206	7,155	883
16,035	47,259	8,050	20,016	3,967	178,646	13,772	486
15,961	55,929	10,422	22,074	4,259	174,557	10,209	292
8,952	36,767	6,054	10,988	1,965	101,926	7,707	84
10,641	30,312	5,890	12,191	2,453	123,994	4,841	134
5,485	19,913	4,195	7,186	870	51,343	3,637	112
14,315	46,072	8,500	16,732	2,776	154,596	3,528	796
12,186	45,775	7,421	16,986	3,266	156,099	4,853	149
8,558	37,403	7,489	12,711	2,812	70,209	12,171	112
17,999	66,117	14,369	27,634	4,249	214,241	12,395	451
16,886	65,238	10,508	25,728	5,096	206,511	11,576	990
18,615	63,136	9,481	21,104	4,688	177,849	31,250	1,488
<b>273,646</b>	<b>880,787</b>	<b>158,122</b>	<b>364,761</b>	<b>72,360</b>	<b>2,936,854</b>	<b>225,491</b>	<b>11,574</b>
4,434	24,431	2,312	3,307	679	70,065	2,909	8
32	333	31	95	3	810	24	0

## イ 児童書

区分	総数	雑誌	郷土資料	総記	哲学宗教	歴史地理	社会科学
<b>総数</b>	<b>3,911,681</b>	<b>61,084</b>	<b>2,543</b>	<b>8,220</b>	<b>26,708</b>	<b>136,073</b>	<b>31,730</b>
%	100%	1.6%	0.1%	0.2%	0.7%	3.5%	0.8%
鶴舞	170,322	5,014	174	606	1,316	5,164	2,352
千種	150,881	2,418	122	335	948	4,510	1,211
東	226,712	2,829	247	751	1,349	7,495	2,161
北	157,195	1,979	149	309	1,037	6,227	1,295
楠	141,893	4,002	26	189	1,270	4,835	861
西	116,629	2,101	67	375	639	3,720	1,070
山田	204,154	3,735	93	402	1,048	5,843	1,188
中村	174,820	3,130	98	314	876	5,060	1,552
瑞穂	169,613	2,657	122	232	993	7,600	1,468
熱田	195,620	3,477	117	452	1,380	7,620	1,739
中川	223,772	3,339	83	307	1,661	7,437	1,388
富田	155,239	3,112	80	311	1,527	5,742	1,378
港	130,848	1,008	65	223	979	3,662	831
南陽	83,631	1,730	37	256	958	3,077	516
南	196,569	3,231	60	426	1,305	6,948	1,822
守山	180,465	2,399	136	297	1,603	7,158	1,340
志段味	184,204	1,873	61	372	1,587	6,580	1,219
緑	342,528	4,005	268	770	1,888	12,903	2,462
名東	313,582	3,169	229	596	2,115	11,454	2,500
天白	288,826	4,151	261	551	1,171	7,990	2,552
建物館計	3,807,503	59,359	2,495	8,074	25,650	131,025	30,905
自動車館 (南自動車)	97,147	1,475	48	141	990	4,999	811
配本所 (西文化センター)	7,031	250	0	5	68	49	14

(単位 冊)

自然科学	工業工学	産業	芸術	語学	文学	絵本	漫画
<b>194,710</b>	<b>101,349</b>	<b>29,696</b>	<b>279,899</b>	<b>27,230</b>	<b>1,040,536</b>	<b>1,518,690</b>	<b>453,213</b>
5.0%	2.6%	0.8%	7.2%	0.7%	26.6%	38.8%	11.6%
10,202	4,560	1,711	10,626	1,427	55,715	69,353	2,102
6,497	3,037	839	7,857	1,021	46,540	65,401	10,145
9,884	5,716	1,371	12,739	1,969	62,238	79,960	38,003
7,245	4,260	1,140	11,439	981	42,552	65,331	13,251
6,253	3,433	1,228	16,621	1,158	31,186	56,495	14,336
5,880	3,331	843	8,311	775	30,063	42,728	16,726
8,308	4,607	1,231	13,524	1,055	43,378	95,569	24,173
8,033	4,087	1,344	10,914	1,283	40,794	62,622	34,713
9,548	4,364	1,321	10,975	1,445	54,651	63,076	11,161
8,504	4,705	1,534	12,966	1,456	51,988	75,796	23,886
12,856	6,342	1,914	16,348	1,384	61,284	89,181	20,248
8,302	4,795	1,371	15,348	1,253	40,720	60,697	10,603
5,890	3,405	982	10,591	1,168	28,742	51,749	21,553
3,934	1,855	721	8,787	582	15,958	28,472	16,748
10,263	6,619	1,859	14,419	1,389	53,756	75,740	18,732
8,217	5,721	1,518	15,409	970	43,688	66,457	25,552
8,389	5,084	1,598	14,639	1,478	35,121	80,883	25,320
19,080	8,297	2,021	22,423	1,856	100,507	126,104	39,944
17,173	8,557	2,459	22,572	2,030	101,136	112,400	27,192
15,389	5,656	2,071	14,156	1,677	78,319	112,276	42,606
<b>189,847</b>	<b>98,431</b>	<b>29,076</b>	<b>270,664</b>	<b>26,357</b>	<b>1,018,336</b>	<b>1,480,290</b>	<b>436,994</b>
4,758	2,850	591	9,000	868	21,837	37,525	11,254
105	68	29	235	5	363	875	4,965

### (3) 視聴覚資料貸出点数 (個人)

区分	総数	紙芝居 (組)	紙芝居舞台 (台)	C D (枚)	カセットテープ (巻)	ビデオテープ (巻)	その他
<b>総数</b>	<b>370,815</b>	<b>141,451</b>	<b>640</b>	<b>166,757</b>	<b>19,451</b>	<b>30,676</b>	<b>11,840</b>
鶴舞	69,691	7,279	5	53,733	2,649	4,427	1,598
千種	10,346	5,415	1	4,123	687	24	96
東	23,249	6,733	45	11,623	959	269	3,620
北	14,885	5,291	0	5,079	1,630	2,803	82
楠	16,057	5,508	62	5,281	503	4,152	551
西	18,923	4,218	5	9,447	1,619	3,565	69
山田	11,454	6,242	48	2,523	0	1,779	862
中村	12,351	7,125	5	4,356	728	55	82
瑞穂	12,554	6,753	9	4,494	1,100	117	81
熱田	23,100	8,948	45	12,143	1,660	176	128
中川	24,778	9,050	3	9,534	355	4,307	1,529
富田	10,495	5,191	64	2,854	510	1,582	294
港	11,450	4,348	54	4,628	781	1,565	74
南陽	10,226	3,960	15	3,135	0	2,243	873
南	16,740	6,765	92	6,419	1,082	1,971	411
守山	11,298	5,654	15	4,496	954	89	90
志段味	13,071	6,528	105	4,123	0	1,226	1,089
緑	19,887	10,932	39	7,557	1,147	159	53
名東	18,550	12,763	25	3,721	1,902	77	62
天白	15,126	8,922	3	4,981	935	90	195
建物館計	364,231	137,625	640	164,250	19,201	30,676	11,839
自動車館 (南自動車)	6,416	3,658	0	2,507	250	0	1
配本所 (西文化セン)	168	168	0	0	0	0	0

注) 1. その他は、CD-ROM及びビデオディスク(DVD)。

2. 郵送貸出、点字文庫を除く。

## 5 予約受付冊数

(単位 冊)

区分	総数	一般書	児童書
<b>総数</b>	<b>779,948</b>	<b>590,781</b>	<b>189,167</b>
鶴舞	62,353	54,542	7,811
千種	42,534	33,561	8,973
東	47,899	36,211	11,688
北	29,537	23,440	6,097
楠	21,166	15,280	5,886
西	28,766	23,490	5,276
山田	41,419	26,281	15,138
中村	35,608	28,309	7,299
瑞穂	38,050	29,910	8,140
熱田	37,945	29,601	8,344
中川	34,105	24,794	9,311
富田	29,443	19,665	9,778
港	24,585	18,492	6,093
南陽	12,814	9,852	2,962
南	36,031	27,864	8,167
守山	23,883	19,497	4,386
志段味	20,518	14,671	5,847
緑	69,416	48,478	20,938
名東	58,939	43,513	15,426
天白	63,968	46,751	17,217
建物館計	<b>758,979</b>	<b>574,202</b>	<b>184,777</b>
自動車館 (南自動車)	20,590	16,241	4,349
配本所 (西文化センター)	379	338	41

## 6 資料相互貸借

(単位 冊)

区分	(1) 部内貸借		(2) 相互貸借	
	借入冊数	貸出冊数	借入冊数	貸出冊数
<b>総数</b>	<b>751,060</b>	<b>751,060</b>	<b>6,247</b>	<b>2,898</b>
鶴舞	55,443	92,236	779	1,389
千種	41,809	32,515	340	58
東	46,263	39,405	318	105
北	29,054	31,243	286	67
楠	19,825	36,852	106	54
西	27,039	41,624	211	120
山田	40,590	25,368	172	32
中村	34,016	41,963	219	87
瑞穂	37,338	35,775	219	64
熱田	37,280	35,789	252	77
中川	33,349	32,932	200	59
富田	28,902	27,859	196	51
港	24,089	32,028	230	124
南陽	12,304	28,905	84	41
南	31,769	31,125	450	113
守山	23,504	42,522	307	97
志段味	19,330	33,289	86	63
緑	66,557	37,925	596	96
名東	57,399	32,079	492	79
天白	60,817	38,377	703	122
建物館計	<b>726,677</b>	<b>749,811</b>	<b>6,246</b>	<b>2,898</b>
自動車館 (南自動車)	24,010	1,249	0	0
配本所 (西文化センター)	373	0	1	0



## 7 参考調査

区分	総数	口頭	電話	文書
<b>総数</b>	<b>34,219</b>	<b>29,737</b>	<b>4,383</b>	<b>99</b>
鶴舞	17,438	14,569	2,774	95
千種	958	649	308	1
東	1,051	900	151	0
北	450	359	91	0
楠	791	654	137	0
西	1,169	1,136	33	0
山田	858	850	8	0
中村	405	370	35	0
瑞穂	1,456	1,450	6	0
熱田	1,193	1,117	76	0
中川	856	776	80	0
富田	243	240	3	0
港	1,437	1,007	430	0
南陽	623	619	2	2
南	652	607	45	0
守山	481	481	0	0
志段味	329	314	15	0
緑	432	386	46	0
名東	867	857	10	0
天白	1,573	1,463	109	1
<b>建物館計</b>	<b>33,262</b>	<b>28,804</b>	<b>4,359</b>	<b>99</b>
自動車館 (南自動車)	957	933	24	0
配本所 (西文化センター)	-	-	-	-

注) 鶴舞の相互貸借に伴う調査は除く

## 8 複写

### (1) 図書雑誌等の複写

区分	取扱件数	取扱資料数	複写枚数
<b>総数</b>	<b>48,980</b>	<b>76,290</b>	<b>585,304</b>
鶴舞	18,991	34,679	332,449
千種	1,847	2,500	18,328
東	2,193	3,006	20,068
北	2,548	3,478	13,117
楠	993	1,356	6,090
西	1,804	2,964	14,669
山田	737	1,037	4,694
中村	1,903	3,511	19,780
瑞穂	1,724	2,184	12,817
熱田	2,714	3,762	20,174
中川	1,762	2,360	12,137
富田	786	978	4,388
港	1,580	2,136	31,428
南陽	580	687	2,004
南	1,953	2,667	14,858
守山	1,379	1,727	8,364
志段味	708	1,011	5,193
緑	1,930	2,546	11,809
名東	1,069	1,297	17,621
天白	1,779	2,404	15,316

### (2) その他の複写

区分	取扱件数	取扱資料数	複写枚数	
<b>総数</b>	<b>620</b>	<b>985</b>	<b>12,123</b>	
鶴舞	マイクロフィルム	418	762	8,039
	CD-ROM データベース	93	105	2,389
	オンライン データベース	109	118	1,695

## 9 障害者サービス

館名	(1) 郵送貸出					(2) 対面読書	
	登録者数 (人)	延利用者数 (人)	図書貸出冊 数 (冊)	コンパクトディスク 貸出数(点)	カセットテープ 貸出数(点)	登録者数 (人)	延利用者数 (人)
<b>総数</b>	<b>286</b>	<b>1,686</b>	<b>6,105</b>	<b>363</b>	<b>101</b>	<b>123</b>	<b>973</b>
鶴舞	89	630	1,886	267	44	21	154
千種	14	77	351	1	0	4	137
東	12	20	37	7	0	4	109
北	16	119	459	2	27	8	4
楠	3	13	41	0	0	5	1
西	7	31	105	5	0	2	44
山田	1	36	84	0	0	8	11
中村	9	38	128	3	0	9	43
瑞穂	15	125	388	3	6	16	32
熱田	10	41	158	0	0	7	2
中川	24	148	675	30	0	6	141
富田	7	20	79	18	1	7	3
港	17	49	196	2	15	17	287
南陽	3	2	7	1	0	1	0
南	12	34	133	13	0	6	5
守山	13	89	348	3	1	-	-
志段味	3	2	5	2	0	2	0
緑	12	43	146	2	1	-	-
名東	9	52	295	3	0	-	-
天白	10	117	584	1	6	-	-
<b>建物館計</b>	<b>286</b>	<b>1,686</b>	<b>6,105</b>	<b>363</b>	<b>101</b>	<b>123</b>	<b>973</b>
自動車館 (南自動車)	-	-	-	-	-	-	-
配本所 (西文化センター)	-	-	-	-	-	-	-

## 10 団体貸出

区 分	登録団体数 (団体)	構成人員 (人)	利用団体数 (団体)	貸出資料数 (冊)
<b>総 数</b>	<b>844</b>	<b>124,682</b>	<b>7,976</b>	<b>69,030</b>
鶴 舞	90	8,476	671	4,776
千 種	40	5,707	281	2,317
東	44	6,748	289	1,787
北	46	6,789	492	2,526
楠	28	3,107	453	3,231
西	36	7,060	292	2,725
山 田	21	4,297	437	2,694
中 村	26	4,513	418	3,216
瑞 穂	50	1,200	675	3,782
熱 田	31	4,281	159	1,579
中 川	41	8,696	217	2,550
富 田	33	5,841	511	4,184
港	59	8,488	788	6,821
南 陽	11	1,538	126	1,520
南	32	4,494	183	1,357
守 山	58	8,635	467	4,503
志段味	11	1,584	226	1,593
緑	78	13,326	517	6,063
名 東	42	6,791	217	1,133
天 白	45	12,052	449	3,844
建物館計	<b>822</b>	<b>123,623</b>	<b>7,868</b>	<b>62,201</b>
自動車館 (南自動車)	22	1,059	108	6,829
配本所 (西文化センター)	0	0	0	0

## 11 集会室等の利用

区 分	回 数
<b>総 数</b>	<b>2,845</b>
鶴 舞	882
千 種	112
東	139
北	39
楠	59
西	29
山 田	132
中 村	72
瑞 穂	110
熱 田	235
中 川	178
富 田	87
港	176
南 陽	14
南	138
守 山	64
志段味	34
緑	114
名 東	74
天 白	157

## 12 点字文庫

点字文庫は、昭和4年9月全国に先がけて鶴舞中央図書館(当時は市立名古屋図書館)に開設されたが、同20年、戦火によって焼失した。戦後の再開は同28年3月で、しばらくは館内での閲覧に限らざるを得なかったが、同年11月からは館外貸出も開始した。そして、同31年4月には厚生省が日本点字図書館に委託して製作した点字図書の長期貸出を受けられることとなった。

さらに、同59年4月の鶴舞中央図書館の新装開館にともない、閲覧室・対面読書室・録音室・書庫が整備新設された。点訳・音声訳ボランティアの指導・育成も順調に行われ、現在では約230名のボランティアに支えられている。平成13年度からデイジー図書の貸出を始めた。

注) デイジー図書: 視覚障害者用にデジタル録音された図書。

### (1) 点字図書

#### ア 蔵書数

(単位 冊)

区分	総数		購入		寄贈		製作		厚生労働省委託図書	
	タイトル数	冊数	タイトル数	冊数	タイトル数	冊数	タイトル数	冊数	タイトル数	冊数
<b>総数</b>	<b>6,765</b>	<b>30,624</b>	<b>1,303</b>	<b>4,888</b>	<b>1,784</b>	<b>8,443</b>	<b>3,678</b>	<b>17,293</b>	<b>2,305</b>	<b>4,620</b>
郷土資料	82	409	0	0	34	162	48	247	0	0
総記	234	920	131	503	63	220	40	197	13	12
哲学・宗教	269	1,234	37	168	56	264	176	802	48	93
歴史・地理	256	1,220	68	325	52	257	136	638	203	328
社会科学	525	2,498	85	381	86	419	354	1,698	237	459
自然科学	717	3,747	240	1,278	196	993	281	1,476	146	306
工業・工学	219	838	64	277	84	292	71	269	49	89
産業	89	410	19	88	16	76	54	246	16	47
芸術	265	986	34	107	133	467	98	412	36	58
語学	303	1,626	107	526	108	521	88	579	33	92
文学	3,447	16,377	183	900	956	4,772	2,308	10,705	1,524	3,136
絵本	359	359	335	335	0	0	24	24	0	0

注) 厚生労働省委託図書は総数に含まない。

#### イ 年間受入数

(単位 冊)

区分	総数		購入		寄贈		製作		厚生労働省委託図書	
	タイトル数	冊数	タイトル数	冊数	タイトル数	冊数	タイトル数	冊数	タイトル数	冊数
<b>総数</b>	<b>91</b>	<b>346</b>	<b>0</b>	<b>0</b>	<b>0</b>	<b>0</b>	<b>91</b>	<b>346</b>	<b>21</b>	<b>50</b>
郷土資料	4	7	0	0	0	0	4	7	0	0
総記	1	3	0	0	0	0	1	3	0	0
哲学・宗教	5	16	0	0	0	0	5	16	0	0
歴史・地理	5	24	0	0	0	0	5	24	0	0
社会科学	13	35	0	0	0	0	13	35	18	34
自然科学	13	68	0	0	0	0	13	68	0	0
工業・工学	3	8	0	0	0	0	3	8	0	0
産業	2	21	0	0	0	0	2	21	0	0
芸術	7	23	0	0	0	0	7	23	1	7
語学	2	5	0	0	0	0	2	5	0	0
文学	36	136	0	0	0	0	36	136	2	9
絵本	0	0	0	0	0	0	0	0	0	0

注) 厚生労働省委託図書は総数に含まない。

## (2) 録音図書

### ア 蔵書数

区 分	総 数		カセットテープ図書 (製作分のみ)		デージー図書
	タイトル数	巻・枚数	タイトル数	巻 数	タイトル数(枚数)
<b>総 数</b>	<b>8,298</b>	<b>34,935</b>	<b>5,577</b>	<b>32,214</b>	<b>2,721</b>
郷土資料	42	204	40	202	2
総 記	100	344	47	291	53
哲学・宗教	489	1,955	345	1,811	144
歴史・地理	468	2,050	290	1,872	178
社会科学	966	4,330	664	4,028	302
自然科学	807	2,975	494	2,662	313
工業・工学	214	735	145	666	69
産 業	82	300	47	265	35
芸 術	236	911	155	830	81
語 学	91	346	73	328	18
文 学	4,803	20,785	3,277	19,259	1,526
絵 本	0	0	0	0	0

注) デージー図書は1タイトルがCD1枚となる。

### イ 年間受入数

区 分	総 数		カセットテープ図書 (製作分のみ)		デージー図書
	タイトル数	巻・枚数	タイトル数	巻 数	タイトル数(枚数)
<b>総 数</b>	<b>211</b>	<b>612</b>	<b>87</b>	<b>488</b>	<b>124</b>
郷土資料	4	13	2	11	2
総 記	0	0	0	0	0
哲学・宗教	24	70	11	57	13
歴史・地理	10	46	3	39	7
社会科学	42	111	19	88	23
自然科学	34	86	13	65	21
工業・工学	0	0	0	0	0
産 業	0	0	0	0	0
芸 術	8	20	4	16	4
語 学	4	10	2	8	2
文 学	85	256	33	204	52
絵 本	0	0	0	0	0

## (3) 雑誌・新聞所蔵数

新 聞 (種)			雑 誌 (種)			
総 数	点 字	録 音	総 数	点 字	録 音	
					カセットテープ	デージー
1	1	0	23	10	9	4

注) 数には購入、寄贈、製作を含む。

#### (4) 視聴覚資料

区 分	資料数
カセットテープ(巻)	2,869
紙 芝 居 (組)	96
CD(枚)	25

#### (5) 利用者数

(単位 人)

館内利用者数	貸出登録者数	新規登録者数	貸出利用者数					
			総 数	点字図書	録音図書		視聴覚資料	
					カセットテープ	デージー	カセットテープ	紙芝居
409	923	20	13,325	1,140	8,671	3,467	47	0

#### (6) 貸出数

##### ア 図書

区 分	総 数 (冊)	点字図書 (冊)	録音図書	
			カセットテープ(巻)	デージー(枚)
<b>総 数</b>	<b>63,251</b>	<b>3,530</b>	<b>54,461</b>	<b>5,260</b>
郷土資料	84	2	71	11
総 記	120	11	88	21
哲学・宗教	1,387	84	1,166	137
歴史・地理	861	43	740	78
社会科学	1,410	185	1,078	147
自然科学	1,527	295	1,056	176
工業・工学	176	12	146	18
産 業	142	32	100	10
芸 術	415	50	315	50
語 学	166	47	96	23
文 学	37,834	1,742	32,113	3,979
絵 本	10	10	0	0
新聞・雑誌	19,119	1,017	17,492	610

##### イ 視聴覚資料

区 分	カセットテープ(巻)	紙芝居(組)	CD(枚)
<b>総 数</b>	<b>262</b>	<b>0</b>	<b>0</b>

#### (7) 資料相互貸借

区 分	点 字 図 書		録 音 図 書		
			カセットテープ		デージー
	タイトル数	冊 数	タイトル数	巻 数	タイトル数
貸 出	59	264	1,017	6,897	7
借 入	198	881	2,717	13,637	2,009

#### (8) 対面読書利用数

- ・登録者数(利用者実数) 21人
- ・利用者数(利用者延数) 154人

#### (9) ボランティアグループ

- ・点 訳 …… 6グループ 110人
- ・音声訳 …… 4グループ 79人
- ・対面読書 …… 28人
- ・簡易対面読書 …… 14人

### 13 自動車図書館

自動車図書館は、昭和31年4月、当時の栄図書館が1台の自動車で巡回文庫として始めたのが最初である。以後、33年、35年、37年と順次増車され4台となり、現在の西図書館に引き継がれた。

その後、53年12月1日には、名東図書館にあおぞら号が、翌年54年10月1日には中川図書館にわかさ号が配車され運行を開始した。

58年4月に、西図書館の巡回文庫のうち2台が南図書館に移管され、南部方面を担当することになった。これにより本市の巡回文庫は、市内の東西南北に4基地の体制ができあがった。

60年7月には、西・南の巡回文庫をグループ貸出から個人貸出に切り替え、4館とも個人貸出に統一するとともに、担当地域の再編成を行い、名称も巡回文庫から自動車図書館に改めた。

63年1月から、守山区の3学区の区域を西から名東の担当区域とするともに、同年4月1日施行で、駐車場の要件や駐車場の指定解除などについての運営基準を整備した。

平成14年秋、中川図書館改築に伴い、中川自動車図書館が廃止された。これにより、その受け持ち地域が西自動車図書館、南自動車図書館に受け継がれた。平成16年3月には名東自動車図書館、平成19年3月に西自動車図書館がそれぞれ廃止され、受け持ち地域はすべて南自動車図書館に受け継がれ、自動車図書館は1基地2台の体制となった。平成20年4月現在、20の建物館とともに図書館システムの一環を担い、図書館から離れた地域での図書館サービスを展開している。原則として各図書館から1.5km以遠を対象に駐車場を設置している。個人貸出は1人8冊以内、市立図書館共通の個人貸出券を発行し、貸出・返却はどの駐車場、どの図書館でも利用できる制度としている。また、社会福祉施設や病院への団体貸出も実施している。

区 分		南自動車図書館	
名 称		みなみ号	なごや号
購 入 年 月 日		平成18年10月31日	平成18年10月19日
車 種		ニッサン UD-DHW41	ニッサン UD-DVW41
書 架		内外向	内外向
積 載 冊 数		3,500冊	2,800冊
担 当 区 域		名古屋市全区	
駐 車 場 数		地域駐車場 120・施設駐車場 8	
運 行 日 数		223	
資 料 数	図書	52,095	
	視聴覚資料	2,013	
個 人 貸 出	登 録 者 数	総数	10,950
		一般	7,446
		児童	3,504
	利 用 者 数	総数	39,361
		一般	28,281
		児童	11,080
貸 出 冊 数	総数	235,039	
	一般書	137,892	
	児童書	97,147	
団 体 貸 出	登録団体数	22	
	構 成 人 員	1,059	
	利用団体数	108	
	貸出資料数	6,829	
貸 出 点 数 視聴覚資料	紙 芝 居	3,658	
	カセットテープ	250	
	コンパクトディスク	2,507	
予 約 受 付 冊 数		20,590	

## 14 配本所

区 分	西図書館 西文化センター	
開設年月	昭和57年7月	
開設場所	西区 西文化センター内	
開館時間	毎月第2・4木曜日 15:30～19:00	
開館日数	23	
登録者数	総数	213
	一般	104
	児童	109
利用者数	総数	1,891
	一般	842
	児童	1,049
貸出冊数	総数	9,255
	一般書	2,224
	児童書	7,031
視聴覚資料貸出点数	168	
予約受付冊数	379	

## 15 図書館ボランティア

(単位 人)

	返本	装備	おはなし会 ・行事	対面読書	点 記	音声記	簡易対 面読書	その他	総 数
鶴 舞	5	3	155	28	110	79	14	13	407
千 種		4	16	13					33
東			24	8				1	33
北	2		46	11					59
楠			14	4		4			22
西	2		28	9		2			41
山 田			32	15					47
中 村			25	9				15	49
瑞 穂			35	11		11			57
熱 田		1	32	7					40
中 川	7		9	11		9			36
富 田			28	8					36
港			21	18		4			43
南 陽			16						16
南			34	5		24			63
守 山			45						45
志段味			13	15		15			43
緑	6	5	46						57
名 東		1	59						60
天 白			26						26
総 数	22	14	704	172	110	148	14	29	1,213



## 16 情報提供サービス

### (1) アクセス件数

図書館ホームページ(<http://www.library.city.nagoya.jp/>)

(単位 件)

トップページ	蔵書検索	休館カレンダー	お知らせ・行事案内	こどもページ
1,473,318	1,413,086	116,436	40,834	11,836

携帯電話サイト(<http://www.library.city.nagoya.jp/m/>)

(単位 件)

トップページ	蔵書検索	休館カレンダー	お知らせ
43,868	30,469	5,566	4,958

### (2) パスワード利用 (単位 人)

館名	パスワード発行
鶴舞中央	6,212
千種	1,864
東	1,805
北	1,367
楠	483
西	570
山田	1,299
中村	1,109
瑞穂	978
熱田	1,274
中川	1,322
富田	534
港	934
南陽	334
南	930
守山	692
志段味	725
緑	3,587
名東	2,322
天白	1,793
南自動車	227
<b>合計</b>	<b>30,361</b>

(単位 件)

	貸出状況一覧	貸出延長	予約状況一覧
図書館ホームページ	30,361	150,073	65,464
携帯電話サイト	21,467	4,304	27,512
蔵書検索機	5,292	777	6,814

# 参考資料

## 1 年表

- 大正 4 . 5 . 18 大正天皇御大典奉祝記念事業として市会で市立図書館建設案可決。
- 大正 12 . 10 . 1 名古屋図書館開館。
- 14 . 4 . 19 財団法人名古屋公衆図書館開館。
- 4 . 館外貸出開始。2冊、10日間。
- 昭和 4 . 9 . 16 点字文庫開庫。
- 14 . 9 . 6 名古屋公衆図書館本市へ移管。
- 20 . 3 . 19 大空襲により名古屋図書館焼失。
- 21 . 5 . 17 名古屋図書館、バラック建にて閲覧室を開設。
- 10 . 1 中区栄小学校内に栄分館開館。
- 22 . 4 . 1 東区筒井小学校内に筒井分館開館。
- 23 . 7 . 31 栄分館廃止。
- 8 . 13 中村区亀島小学校内に亀島分館開館。
- 24 . 7 . 1 西区公民館内に西区分館開館。
- 25 . 10 . 20 名古屋市図書館設置条例制定。7月30日より遡及適用。
- 26 . 4 . 1 名古屋市立図書館館則施行。
- 27 . 8 . 1 名古屋図書館を鶴舞図書館と改称し名古屋公衆図書館は栄図書館と改称。
- 10 . 1 鶴舞図書館開館。
- 28 . 3 . 3 点字文庫再開。
- 4 . 1 夜間開館並びに館外携出再開。
- 5 . 1 筒井分館廃止。
- 30 . 12 . 16 栄図書館に児童図書選定協議会を発足。
- 31 . 3 . 15 点字文庫、厚生省委託製作点字図書の長期貸出を受ける。
- 4 . 1 児童室館外貸出開始。
- 4 . 15 栄図書館巡回自動車文庫を開設。
- 34 . 3 . 23 鶴舞図書館新館開館。
- 35 . 9 . 1 熱田図書館開館。
- 37 . 10 . 1 『図書館なごや』創刊。
- 38 . 4 . 1 身障者に対して保証金免除。
- 昭和 39 . 4 . 1 鶴舞中央図書館と改称。栄図書館、熱田図書館を分館とする。鶴舞中央図書館に整理課を置き、図書の集中整理を開始。
- 5 . 1 南図書館開館。
- 40 . 2 . 10 図書の分類基準として使用する「日本十進分類法」の採用について、第6版から第7版へ切替。これに伴い、図書ラベルの記号体系を変更。
- 4 . 1 館外貸出の保証金制度廃止。
- 7 . 1 東図書館開館。
- 館外貸出全館で開始。
- 7 . 15 中村図書館開館。
- 亀島分館、西区分館閉鎖。
- 11 . 1 西図書館（旧栄図書館）移転開館。
- 名古屋市児童図書選定協議会事務局鶴舞中央図書館へ移管。
- 41 . 1 . 20 『名古屋市図書館年報1966年版』刊行（以後、毎年刊行）
- 42 . 4 . 27 港図書館開館。
- 6 . 15 北図書館開館。
- 43 . 5 . 15 各館事務連絡用巡回自動車運行開始。
- 7 . 1 市立図書館間の図書相互貸借制度開始。
- 10 . 8 千種図書館開館。
- 44 . 4 . 1 全館の休館日を火曜日と水曜日に統合。
- 5 . 1 名古屋市図書館協議会発足。
- 8 . 1 瑞穂図書館開館。
- 45 . 6 . 20 中川図書館開館。
- 7 . 17 北図書館楠文庫開設。
- 46 . 6 . 子どもの本を読む母親の会発足。
- 7 . 1 館外貸出返納窓口共通化制度を実施。
- 46 . 10 . 1 読書相談員設置。

昭和 47 . 3 . 15 児童図書選定協議会「優良図書目録」を『選定児童図書目録』と改題し第16集を刊行。

47 . 8 . 10 守山図書館開館。

8 . 12 緑図書館開館。

48 . 4 . 1 館外閲覧冊数を3冊以内とする。

50 . 2 . 1 点字文庫カセットテープ貸出開始。

3 . 27 港図書館南陽文庫開設。

6 . 1 遅延料徴収廃止。  
全館毎週月曜日に週休統一。

51 . 6 . 15 名東図書館開館。

52 . 4 . 1 図書の郵送貸出、団体貸出開始。

11 . 18 天白図書館開館。

53 . 12 . 1 名東図書館巡回文庫開始。

54 . 10 . 1 中川図書館巡回文庫開始。

12 . 図書館の自由問題検討委員会発足。

55 . 1 . 「名古屋市基本計画」(55～65年)公表。  
鶴舞中央図書館の改築取り上げられる。

56 . 6 . 図書館業務機械化検討委員会設置。

57 . 4 . 1 児童の貸出カード全館共通となり、  
児童図書の窓口共通化実施。

7 . 西図書館西文化センター配本所開設。

58 . 4 . 1 南図書館巡回文庫開始。

8 . 1 全館でコイン式コピーサービス開始。

59 . 4 . 6 新鶴舞中央図書館開館。

7 . 1 鶴舞中央図書館・整理係の業務にコンピュータ導入。

60 . 3 . 1 鶴舞中央図書館・奉仕第一係、コンピュータによるサービス開始。

7 . 1 巡回文庫の呼称を自動車図書館と改める。

61 . 10 . 1 貸出券の有効期限を3年に改め、自動車図書館の貸出冊数を1人4冊以内とする。

62 . 4 . 1 名古屋市図書館館則施行細則、名古屋市図書館運営基準施行。

63 . 10 . 1 名古屋市図書館資料収集方針、同細目施行。

平成 元 . 11 . 24 鶴舞中央図書館・奉仕第二係、コンピュータによるサービス開始。

11 . 鶴舞中央図書館、南京市金陵図書館と資料交換開始。

2 . 1 . 5 鶴舞中央図書館、国立国会図書館のデータベースオンライン検索開始。

7 . 1 カセットテープ返却、市立図書館窓口共通化実施。

3 . 5 . 31 新中村図書館、中村公園内に開館。

4 . 3 . 21 新南図書館開館。

4 . 24 鶴舞中央図書館、愛知県図書館資料のオンライン検索開始。

11 . 市民の不用図書リサイクル会開催。  
(以後、読書週間の定例行事となる)

5 . 6 . 1 個人貸出の要件、愛知県在住者・在勤者・在学生まで広がる。  
カセットテープの重度身体障害者に対する郵送貸出開始。

11 . 1 蔵書の不用の決定及び不用図書の処理に関する要綱、不用図書の個人への無償譲渡実施要領施行。

12 . 天白図書館・瑞穂図書館において図書館の不用図書リサイクル会開催。  
(翌年より全館で実施)

6 . 2 . 分館オンライン化準備委員会発足。

6 . 1 新西図書館開館。

6 . 28 鶴舞中央図書館にブックディテクションシステム導入。

8 . 6 . 1 市立図書館オンラインシステムがスタート。

9 . 4 . 図書の分類基準として使用する「日本十進分類法」の採用について、第7版から第9版へ切替。これに伴い、図書ラベルの記号体系を変更。

7 . 8 富田図書館開館。

- 7. 10 楠図書館開館。
- 7. 13 楠文庫廃止。
- 平成 10. 4. 1 コンパクトディスクの重度身体障害・知的障害者に対する郵送貸出開始。特別整理期間の見直し。
- 10. 1 鶴舞中央図書館、CD-ROM閲覧サービス開始。南自動車図書館CDなど視聴覚資料貸出開始。
- 10. 12 国立国会図書館総合目録ネットワーク参加図書館として承認。(11.5より検索開始)
- 11. 4. 1 貸出券の有効期限を5年に改め、館外貸出冊数を1人6冊以内・自動車図書館は8冊以内とする。複写サービス代を10円に改定。
- 9. 17 新港図書館開館。
- 12. 6. 30 新北図書館開館。
- 13. 1. 4 図書館オンラインシステム機器更新、新システム稼動。
- 6. 1 図書館ホームページを開設し、インターネットによる蔵書情報等の提供を開始。
- 10. 9 新熱田図書館開館。
- 10. 26 新東図書館開館。
- 14. 4. 1 分館の開館時間を火～土曜日は延長して午後7時までに統一。
- 7. 11 南陽文庫廃止。
- 7. 12 南陽図書館開館。
- 10. 31 中川自動車図書館廃止。
- 11. 1 新中川図書館開館。東図書館で駐車場の有料化を開始。
- 15. 6. 1 インターネットによる蔵書情報提供に貸出状況、予約件数を追加。
- 10. 1 図書館駐車場の有料化を開始。(千種、楠、熱田図書館を除く)

- 10. 13 図書館の祝日開館を開始し、これに伴い土・日・祝日の開館時間を全館とも午後5時までに統一。
- 平成 16. 3. 4 名古屋工業大学図書館と鶴舞地区図書館コンソーシアム構築に向け相互利用協定を締結。
- 3. 31 名東自動車図書館廃止。
- 7. 15 志段味図書館開館。
- 11. 1 東海4県(愛知、岐阜、三重、静岡)の公共図書館と大学図書館が連携・協力を図る「東海地区図書館協議会」に理事館として参加。
- 17. 5. 6 山田図書館開館。
- 10. 1 市内大学図書館との連携を開始。ホームページに利用案内を掲載。
- 18. 4. 1 全館で利用者用カラーコピー機導入。(カラーB5,A4...50円  
カラーB4,A3...80円)
- 4. 18 児童向けホームページ「こどもページ」の開設。
- 19. 3. 31 西自動車図書館 廃止。
- 4. 22 子ども図書館大使任命式を開催。
- 4. 23 名古屋市子ども読書活動推進計画を策定。
- 20. 1. 4 図書館オンラインシステム更新、新システム稼動。
- 4. 1 図書館ホームページをリニューアル。携帯電話サイト開設。情報ダイヤルサービス(電話音声応答)開設。
- 6. 「市民の生活に役立つ図書館をめざして」を策定。
- 21. 4. 1 北図書館で窓口等業務委託をモデル実施。
- 6. 2 インターネットによる図書の予約受付を開始。受付冊数を6冊以内とする。

## 名古屋市立 図書館 年報 平成21年版

平成 20 年度図書館は このように利用されました  
平成 21 年 7 月

---

編 集

名古屋市鶴舞中央図書館

発 行

〒466-0064

名古屋市昭和区鶴舞一丁目 1 番 155 号

T E L ( 052 ) 741 - 3133

F A X ( 052 ) 733 - 6337

URL <http://www.library.city.nagoya.jp/>

---

表紙・本文は再生紙を使用しています。